



ФӦРЕСТ

на Дмитровском шоссе

ФӦРЕСТ

о проекте



Дома с ремонтом в окружении леса

Коттеджный поселок ФОРЕСТ – это идеальное место для тех, кто мечтает о готовом доме с коммуникациями в окружении леса и в одном архитектурном стиле.

Одним из плюсов поселка является лесной массив, который расположен внутри поселка, создавая уникальную атмосферу единения с природой.



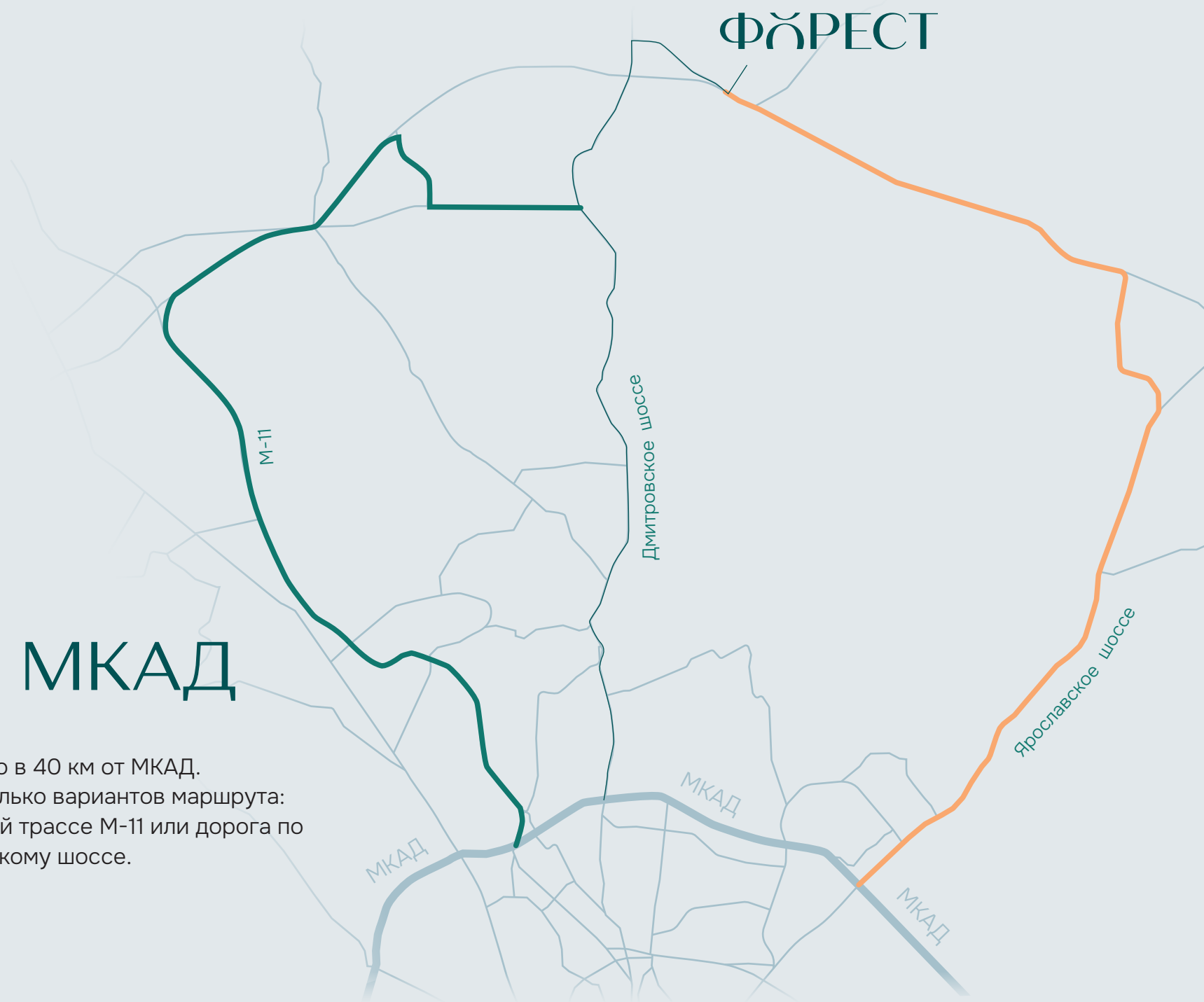
ФОРЕСТ предлагает идеальное сочетание комфорта, природы и современной жизни, делая его привлекательным местом для жизни и отдыха.

локация

ФӦРЕСТ












40 км от МКАД

Поселок расположен всего в 40 км от МКАД.
На ваш выбор сразу несколько вариантов маршрута:
удобный проезд по платной трассе М-11 или дорога по
Ярославскому и Дмитровскому шоссе.



Хорошо, что все нужное рядом

Рядом находится вся необходимая инфраструктура.

- | | |
|--|--|
|  Детский сад «Незабудка» |  Кинотеатр «Планета» |
|  Школа «Гришинская» |  Горнолыжный курорт «Сорочаны» |
|  Стадион «Локомотив» |  Супермаркет «Пятерочка» |
|  пляж «Икша Ривер Клуб» |  Гольф-клуб «Целеево» |
|  Ресторан «Зеленое озеро» |  Картинг «Маяк» |
|  Стрелковый клуб «Лисья нора» | |



локация

360 градусов леса

ФОРЕСТ расположен в окружении неприкосновенного смешанного леса, что придает ему особый шарм и создает атмосферу истинной гармонии с природой.

Здесь вы будете просыпаться под звуки лесных птиц, днем — гулять, вдыхая свежий воздух и аромат зелени, а вечером, наслаждаясь теплом костра, погружаться в бескрайнее полотно звездного неба.

участки

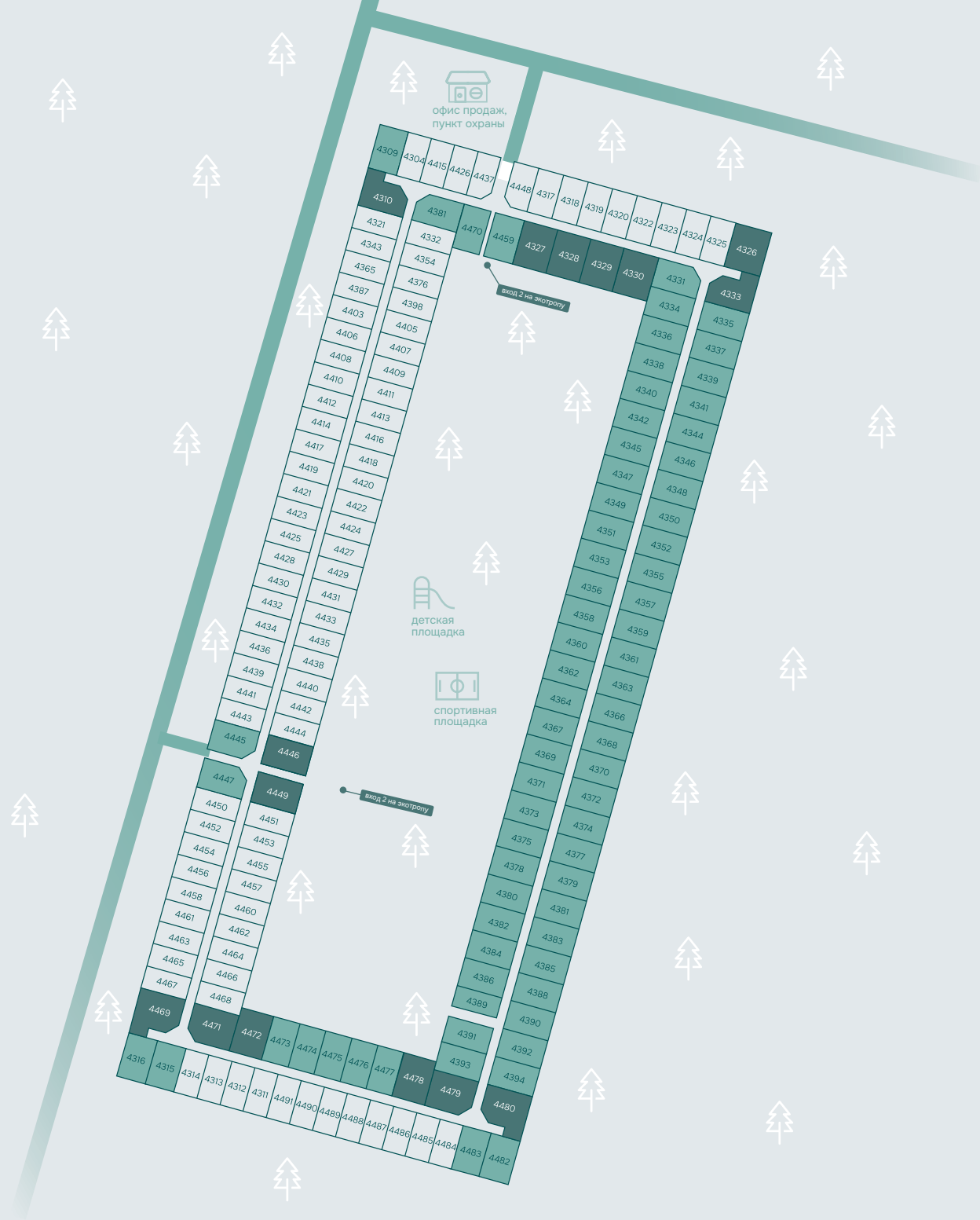
Участки в окружении леса

ФОРЕСТ окружен лесом с 4 сторон. Все 176 участков в этом поселке имеют свой выход в лес, позволяя жителям наслаждаться красотой природы прямо у себя за дверью.

Внутри поселка тоже простираются лесные массивы, создавая уютную атмосферу и обеспечивая чистый воздух.

176 участков 7-14 соток

- от 7 до 8,5 соток
- от 9 до 10 соток
- от 10,15 до 14 соток





участки

Все коммуникации под землей

В поселке предусмотрены все необходимые коммуникации: газификация, электричество, канализация.

участки

Шлагбаум и пункт охраны



В поселке предусмотрены пункт охраны и шлагбаум. Вы можете быть спокойны за безопасность близких и своего дома.



о проекте

Все для игр, спорта и отдыха

В поселке предусмотрены зоны для отдыха, детские и спортивные площадки, которые аккуратно интегрированы в рядом растущий лес.

Детский игровой городок сделан из деревянных и безвредных материалов, а лаунж-зоны выполнены в экостиле и т.д. Малыши будут играть и общаться на идеально свежем воздухе, а вы – заниматься спортом, щедро насыщая легкие кислородом.



дома

Дом с ремонтом за 100 дней

Коттеджный поселок ФОРЕСТ строится в едином скандинавском стиле, поэтому все дома гармонично сочетаются друг с другом. Сроки строительства дома с ремонтом занимают 100 дней.

Минималистичные фасады, использование экологических материалов, контрастные детали экстерьера, просторные террасы — архитектурная композиция создаст атмосферу уютного загородного места, где дома станут логичной частью природы.





дома

Вива

33,36 м²

Общая площадь



Кухня-гостиная 16,56 м²

С/у 6,3 м²

Спальня 10,5 м²



дома

Локи

72,29 м²

Общая площадь

64,35 м²

Площадь дома

7,94 м²

Терраса



Кухня-гостиная 32,18 м²

С/у 5,58 м²

Тамбур 3,46 м²

Спальня 17,09 м²

Гардероб 4,52 м²

С/у 4,52 м²



дома

Герд

85,98 м²

Общая площадь

64,68 м²

Площадь дома

21,3 м²

Терраса



Кухня-гостиная 31,85 м²

С/у 10,03 м²

Спальня (1) 8,93 м²

Холл 2,21 м²

Спальня (2) 8,93 м²

Тамбур 2,73 м²



дома

Камень

86,66 м²

Общая площадь

63,62 м²

Площадь дома

23,04 м²

Терраса



Гостиная	20,24 м ²	Спальня (1)	10,74 м ²
Кухня	8,0 м ²	Спальня (2)	10,74 м ²
Тамбур	5,59 м ²	С/у	5,58 м ²
Холл	2,73 м ²		



дома

Гарди

101,11 м²

Общая площадь

82,61 м²

Площадь дома

18,5 м²

Терраса



Кухня-гостиная	28,38 м ²	С/у (1)	3,25 м ²
Спальня (1)	11,77 м ²	С/у (2)	3,25 м ²
Спальня (2)	11,77 м ²	С/у (3)	7,68 м ²
Гардеробная	2,81 м ²	Тамбур	5,27 м ²
Гардеробная	2,81 м ²	Котельная	5,62 м ²



дома

Лагом

101,66 м²

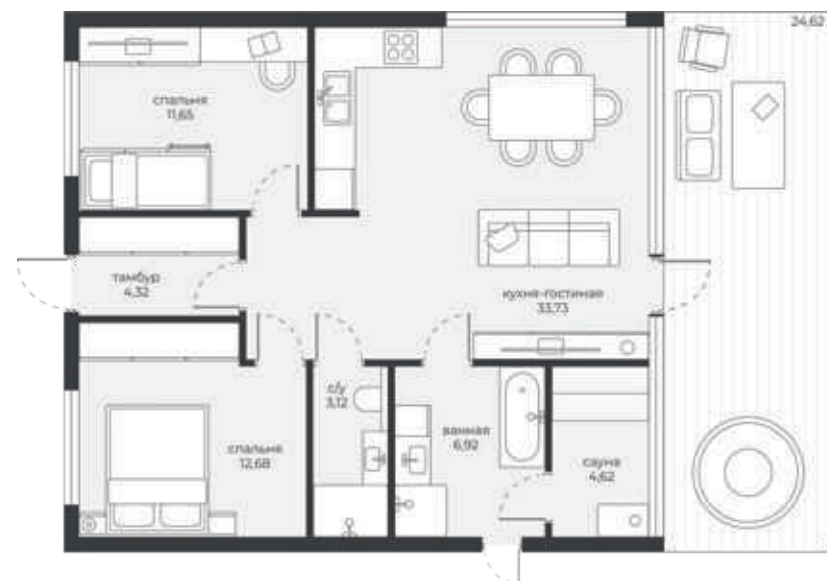
Общая площадь

77,04 м²

Площадь дома

24,62 м²

Терраса



Кухня-гостиная 33,73 м²

Спальня (1) 11,65 м²

Спальня (2) 12,68 м²

Тамбур 4,32 м²

С/у 3,12 м²

Ванная 6,92 м²

Сауна 4,62 м²



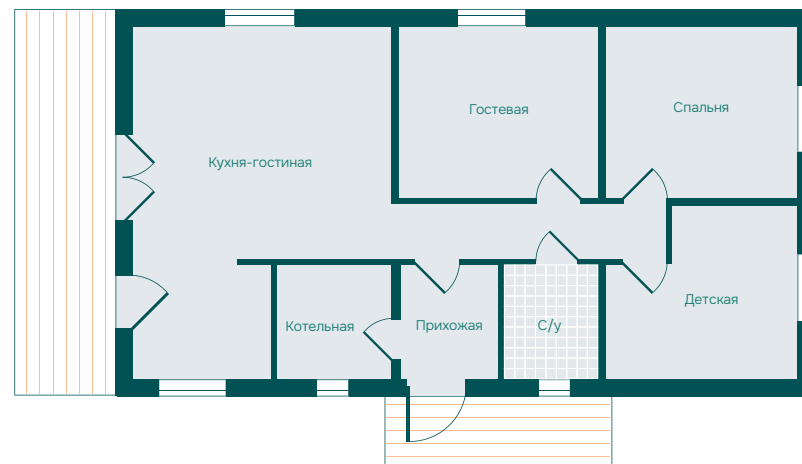
дома

Сканди S

105,1 м²
Общая площадь

83,5 м²
Площадь дома

21,6 м²
Терраса



Кухня-гостиная	30,1 м ²	Котельная	5,2 м ²
Детская	11,7 м ²	Прихожая	5,8 м ²
Спальня	13,0 м ²	С/у	4,3 м ²
Гостевая	13,4 м ²		



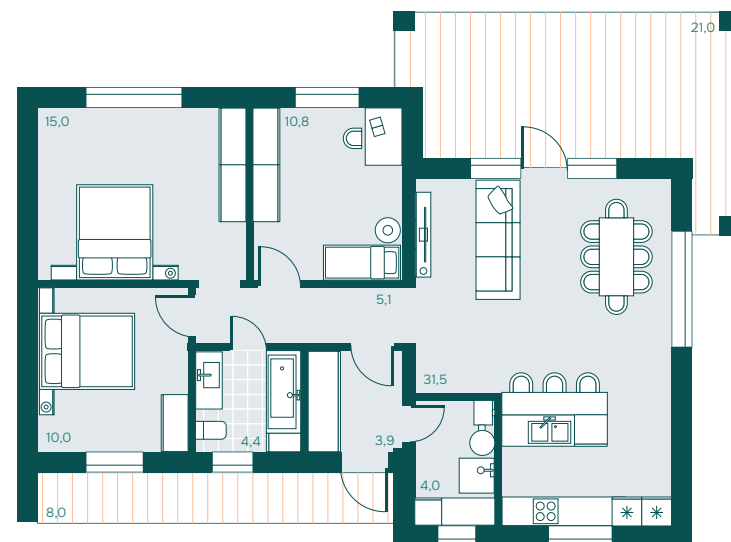
дома

Кубик S

113,7 м²
Общая площадь

84,7 м²
Площадь дома

29 м²
Терраса



Кухня-гостиная 31,5 м²

Детская 10,8 м²

Спальня 15,0 м²

Гостевая 10,0 м²

Котельная 4,0 м²

Прихожая 3,9 м²

С/у 4,4 м²



дома

Аксель

119,22 м²

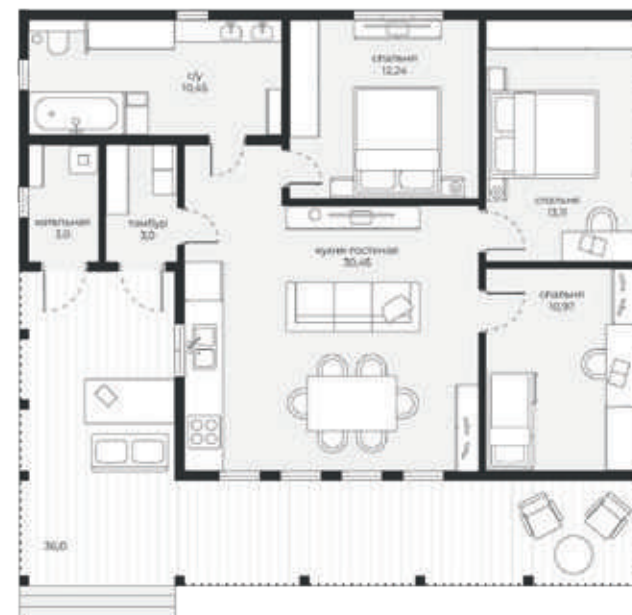
Общая площадь

83,22 м²

Площадь дома

36,0 м²

Терраса



Кухня-гостиная 30,45 м²

Тамбур 3,0 м²

Спальня (1) 12,24 м²

С/у 10,45 м²

Спальня (2) 13,11 м²

Котельная 3,0 м²

Спальня (3) 10,97 м²

дома

Эдем

120 м²
Общая площадь

68,21 м²
Площадь дома

51,79 м²
Терраса



Кухня-гостиная 28,50 м² С/у (1) 5,71 м²

Мастер-спальня 15,25 м² С/у (2) 5,27 м²

Детская 11,92 м² Сауна 7,49 м²

Кабинет 14,95 м² Котельная 4,57 м²

Гардеробная 3,96 м² Холл 10,58 м²



дома

Камень

120,45 м²

Общая площадь

97,96 м²

Площадь дома

22,49 м²

Терраса



Кухня-гостиная 38,39 м²

Спальня (1) 10,66 м²

Спальня (2) 12,85 м²

Спальня (3) 14,13 м²

Тамбур 4,31 м²

С/у (1) 14,85 м²

С/у (2) 5,27 м²

Коридор 7,5 м²



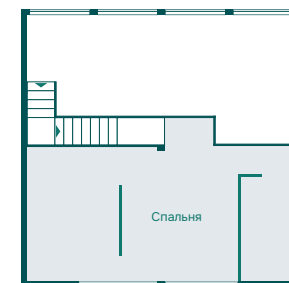
дома

Фахверк S

128,8 м²
Общая площадь

90 м²
Площадь дома

38,8 м²
Терраса



Гостиная 19,7 м²

Кладовая 4,9 м²

Кухня 6,3 м²

Прихожая 4,2 м²

Спальня 10,5 м²

Гардеробная 3,0 м²

Гостевая 10,6 м²

Коридор 5,5 м²

С/у 5,0 м²



дома

Микея

135,1 м²

Общая площадь

91,82 м²

Площадь дома

43,28 м²

Терраса



Гостиная	22,41 м ²	С/у (1)	6,78 м ²
Кухня	7,29 м ²	С/у (2)	6,61 м ²
Мастер-спальня	12,42 м ²	Прачечная	3,01 м ²
Спальня (1)	9,4 м ²	Прихожая	4,61 м ²
Спальня (2)	9,4 м ²	Котельная	2,8 м ²



дома

Ролло

136,52 м²

Общая площадь

91,82 м²

Площадь дома

43,28 м²

Терраса



Гостиная	22,09 м ²	Спальня (4)	15,96 м ²
Кухня	15,96 м ²	С/у (1)	2,84 м ²
Спальня (1)	10,61 м ²	С/у (2)	2,84 м ²
Спальня (2)	15,96 м ²	Тамбур	2,54 м ²
Спальня (3)	11,61 м ²	Котельная	2,11 м ²



дома

Руно

150 м²
Общая площадь



Мастер-спальня	19,33 м ²	Кухня-гостиная	44,79 м ²
Детская	13,40 м ²	Гостевая	12,20 м ²
Кабинет	11,27 м ²	С/у	3,47 м ²
Гардеробная	5,03 м ²	Тамбур	3,09 м ²
С/у (1)	4,34 м ²	Холл	8,34 м ²
С/у (2)	4,62 м ²	Гардеробная	4,41 м ²



дома

Сканди

182,9 м²

Общая площадь

127,3 м²

Площадь дома

55,6 м²

Терраса



Кухня-гостиная 45,33 м²

Мастер-спальня 13,77 м²

Спальня (1) 15,39 м²

Спальня (2) 12,58 м²

Кабинет 12,30 м²

С/у (1) 4,06 м²

С/у (2) 5,78 м²

С/у (3) 6,6 м²

Гардеробная 3,72 м²

Котельная 2,11 м²



дома

Арго

205 м²

Общая площадь

139,61 м²

Площадь дома

65,39 м²

Терраса



Гостиная 55,54 м²

Столовая 17,52 м²

Кухня 14,97 м²

Мастер-спальня 19,95 м²

Детская (1) 15,69 м²

Детская (2) 16,61 м²

Кабинет 13,80 м²

С/у (1) 6,59 м²

Гардеробная 4,32 м²

Котельная 6,06 м²

Способы покупки

IT-ипотека от 6%

Семейная ипотека от 6%

