

• В лесу у реки •

🌲 more 🌲



Ваше море отдыха на природе

An aerial photograph showing a winding river through a rural landscape. The river is on the left side, flowing towards the bottom left. The surrounding area is a mix of green fields, some with visible furrows, and dense forests. The lighting is warm, suggesting late afternoon or early morning, with long shadows cast across the terrain.

О поселке

«МОРЕ» – коттеджный поселок комфорт-класса на берегу р.Воря, окруженный красивым сосново-березовым лесом. Это загородное место, где есть абсолютно все, что нужно для полноценного отдыха и даже больше! Теперь вы будете проводить время в живописном месте, где свежий воздух, лесные просторы и красивые прибрежные виды. Здесь море вариантов досуга, ярких эмоций и счастливых моментов с близкими

О поселке в цифрах

40 минут езды до МКАД

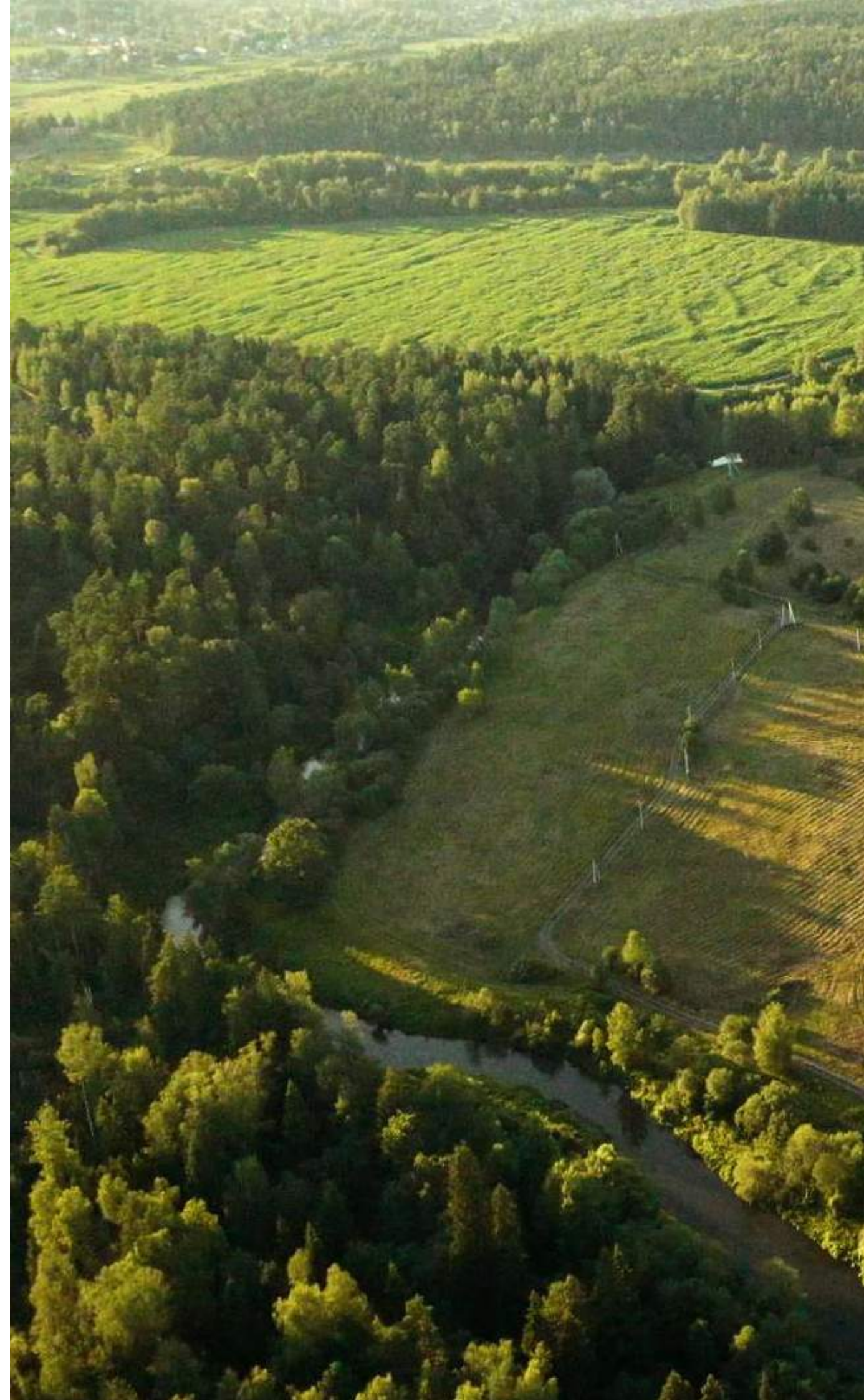
136 участок

от 5 до 30 соток площадь участков

11 проектов стильных коттеджей

от 33,36 до 182,9 м² – площадь домов

12 мес. рассрочка

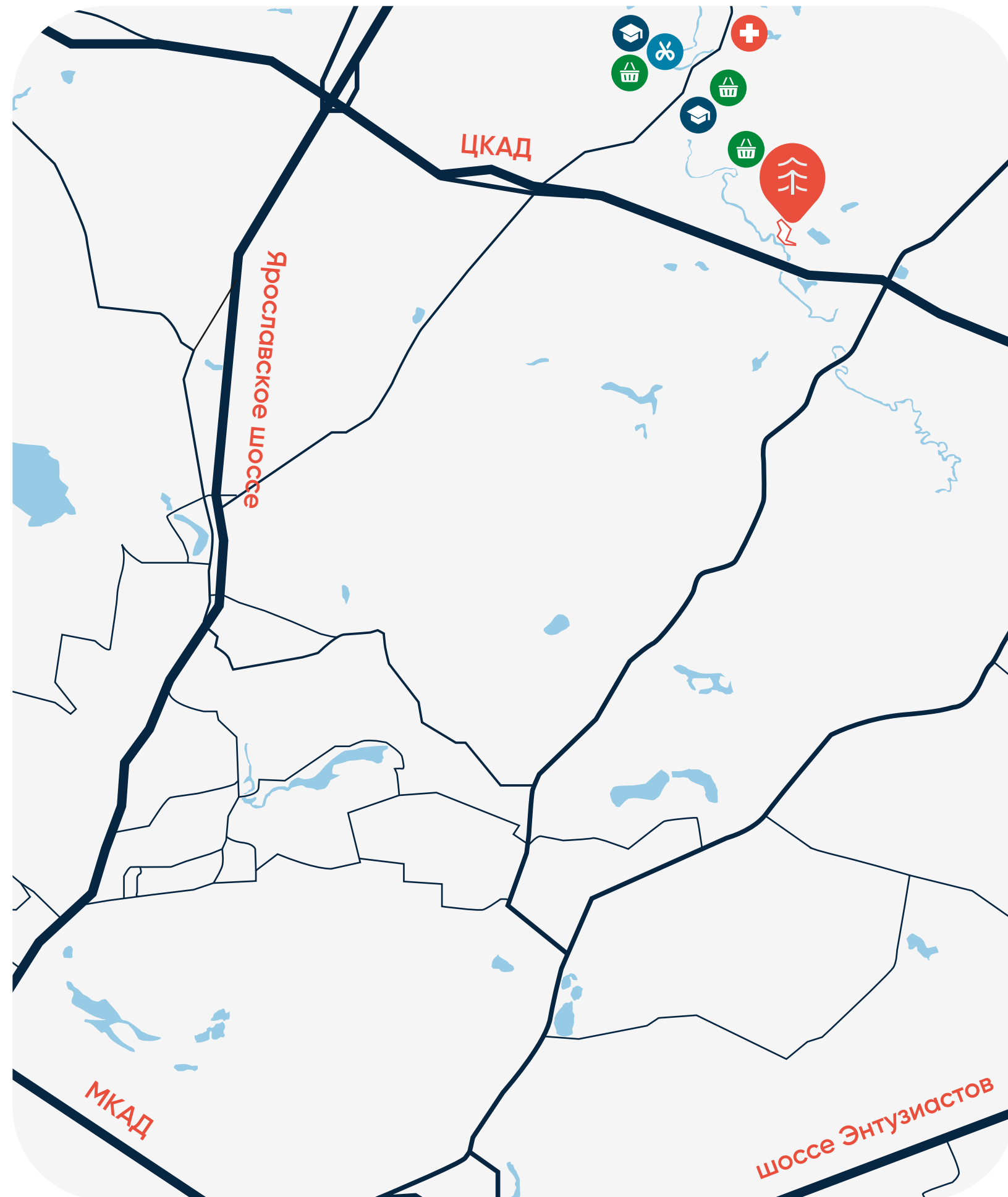


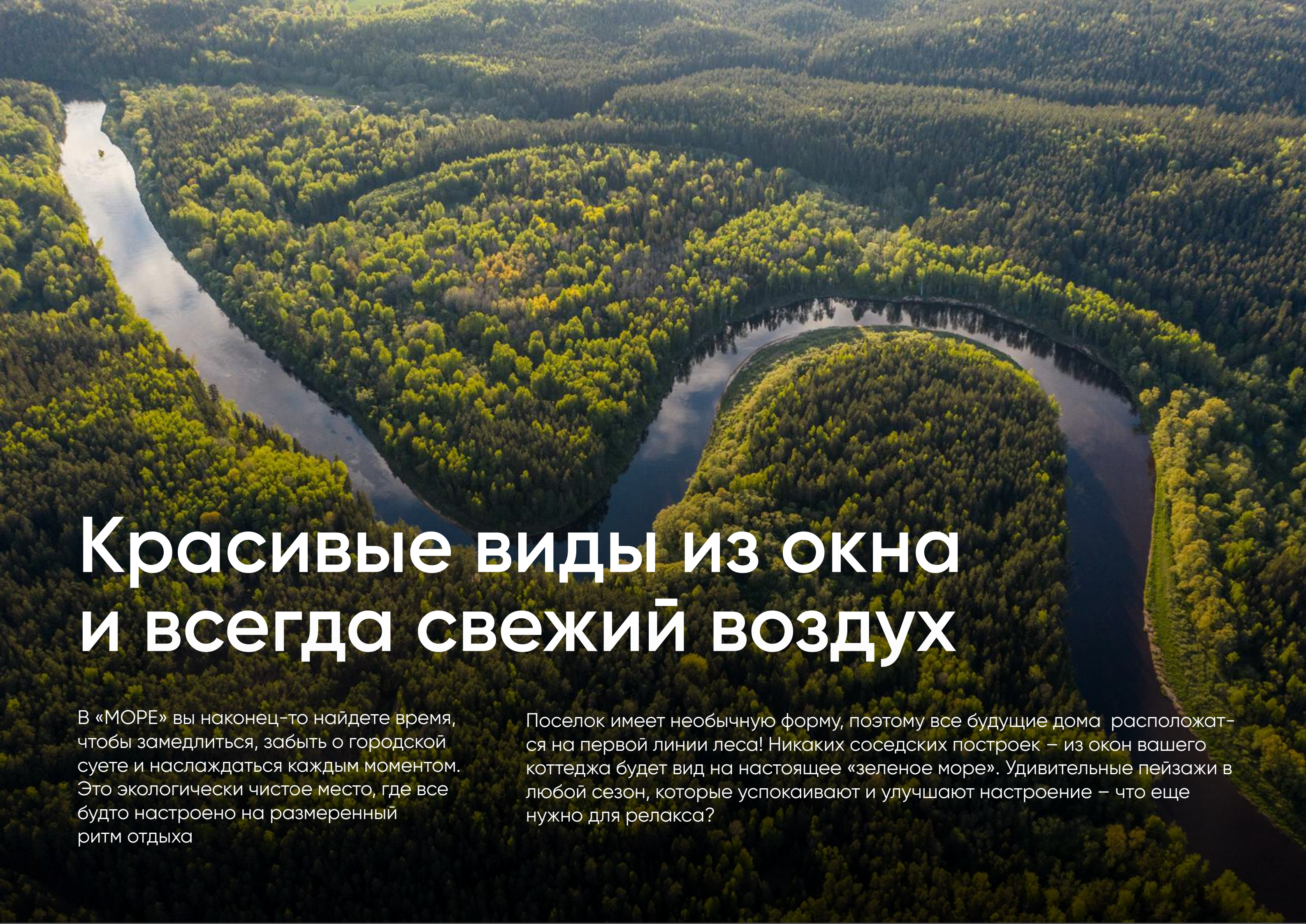
Удобная ЛОКАЦИЯ

Всего 40 км от МКАД

Жить в природном месте и быстро добираться до всей необходимой инфраструктуры – это про «МОРЕ»! Поселок расположен в 40 км от МКАД, до которого можно комфортно добраться по Ярославскому шоссе

Красноармейск – ближайший город к вашему будущему дому, поездка на машине до него составит всего 20 минут. В нем есть вся инфраструктура, которая может вам потребоваться: школы и детские центры, супермаркеты, аптеки и медцентры, салоны красоты, библиотека и др. Вам не нужно ехать в шумную Москву, чтобы решить все свои повседневные дела



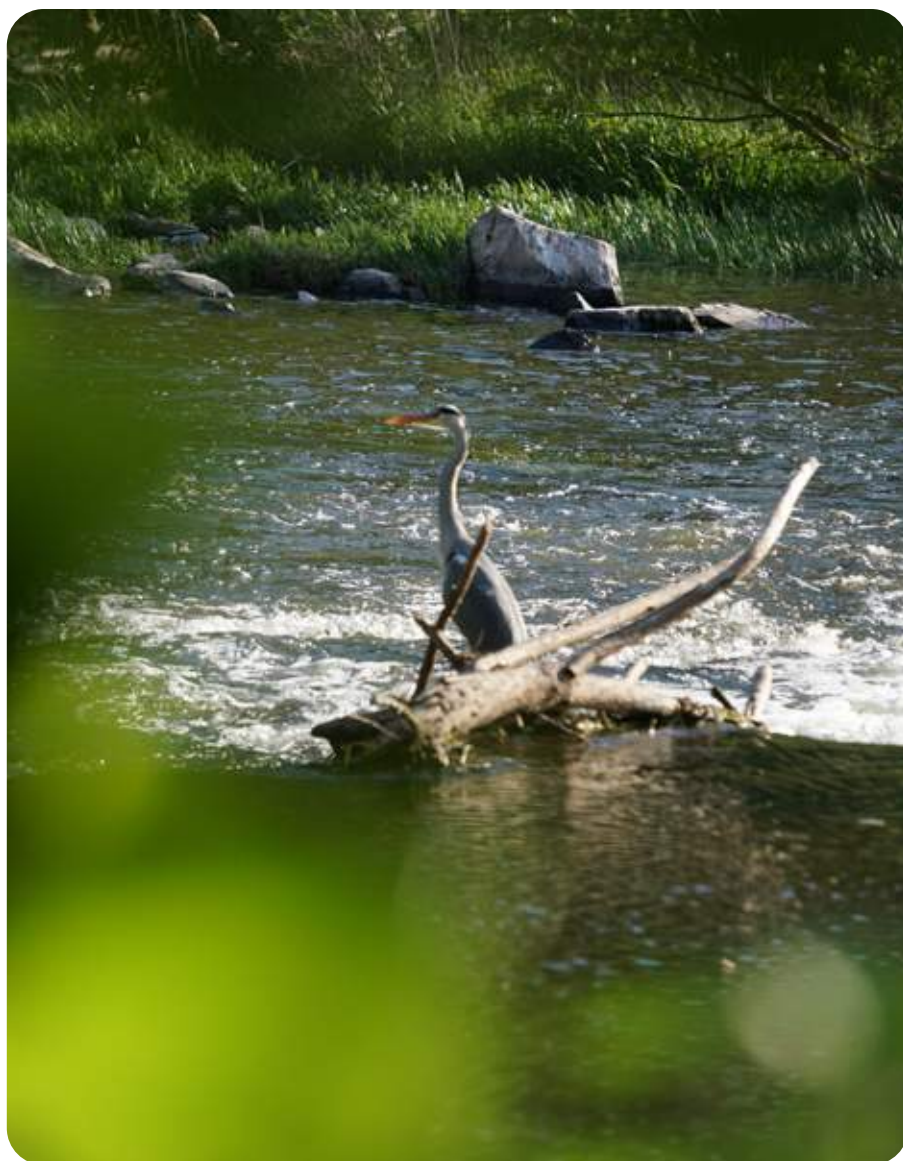
An aerial photograph of a winding river flowing through a dense, lush green forest. The river curves in a large loop, creating a central island of forest. The sunlight filters through the trees, creating a dappled light effect on the water and the surrounding foliage. The overall scene is serene and natural.

Красивые виды из окна и всегда свежий воздух

В «МОРЕ» вы наконец-то найдете время, чтобы замедлиться, забыть о городской суете и наслаждаться каждым моментом. Это экологически чистое место, где все будто настроено на размеренный ритм отдыха

Поселок имеет необычную форму, поэтому все будущие дома расположатся на первой линии леса! Никаких соседских построек – из окон вашего коттеджа будет вид на настоящее «зеленое море». Удивительные пейзажи в любой сезон, которые успокаивают и улучшают настроение – что еще нужно для релакса?

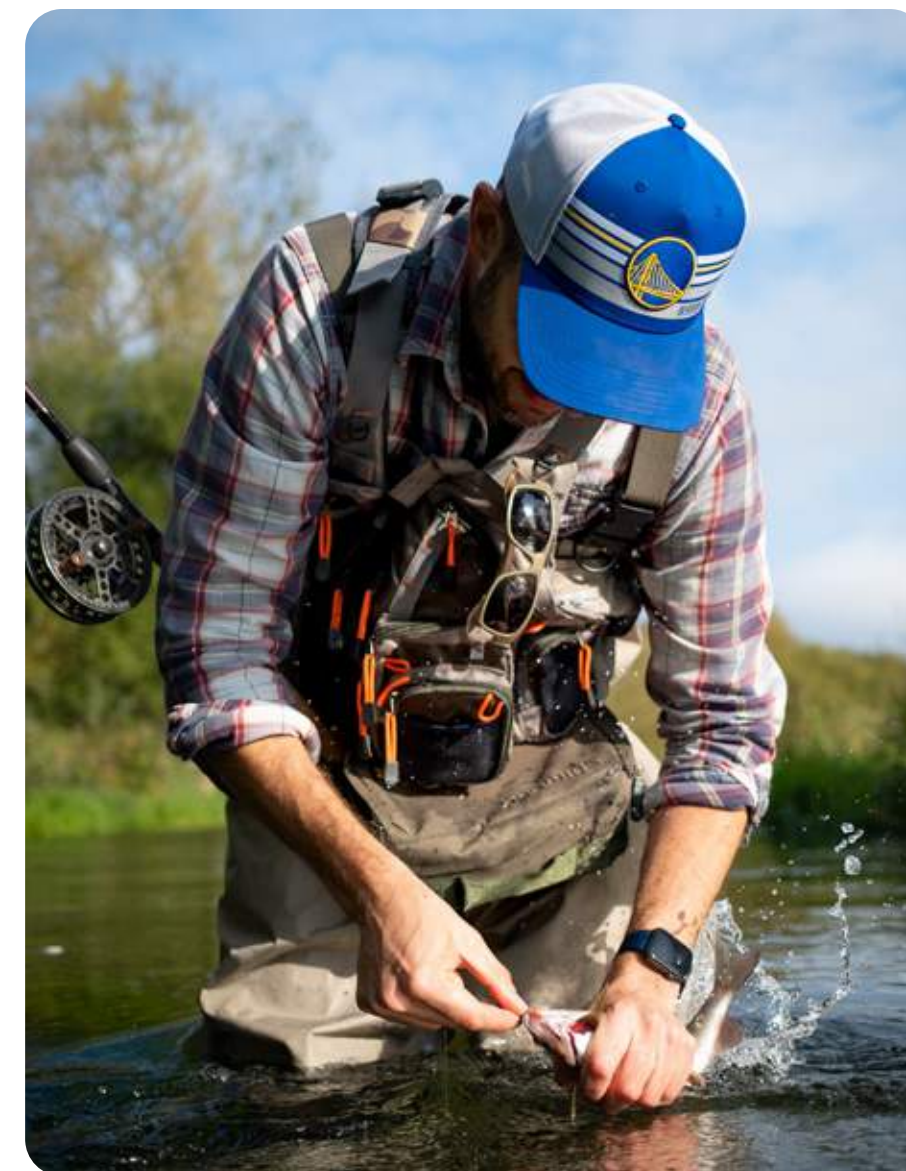
Собственный пляж у реки



Прямо у поселка течет река Воря – левый приток Клязьмы. На всем протяжении русла Ворю подпитывают подземные ключи – поэтому вода в ней очень чистая




Река очень популярна у любителей байдарочных походов, а обилие рыбы в ней влечет рыболовов круглый год. Купаться, загорать, рыбачить, плавать на каяках или выходить на SUP-прогулки – теперь все это можно делать прямо у дома



Живописный лес у порога

Коттеджный поселок расположен прямо у бескрайнего сосново-березового леса. Это значит, что в вашем распоряжении будут не только потрясающие виды из окон, но и возможность заняться новым хобби! Выходить на прогулки и пробежки, совершать велопутешествия, собирать ягоды и грибы или открыть в себе талант фотографа, который умеет разглядеть лесную красоту – у вас появится море новых вариантов досуга

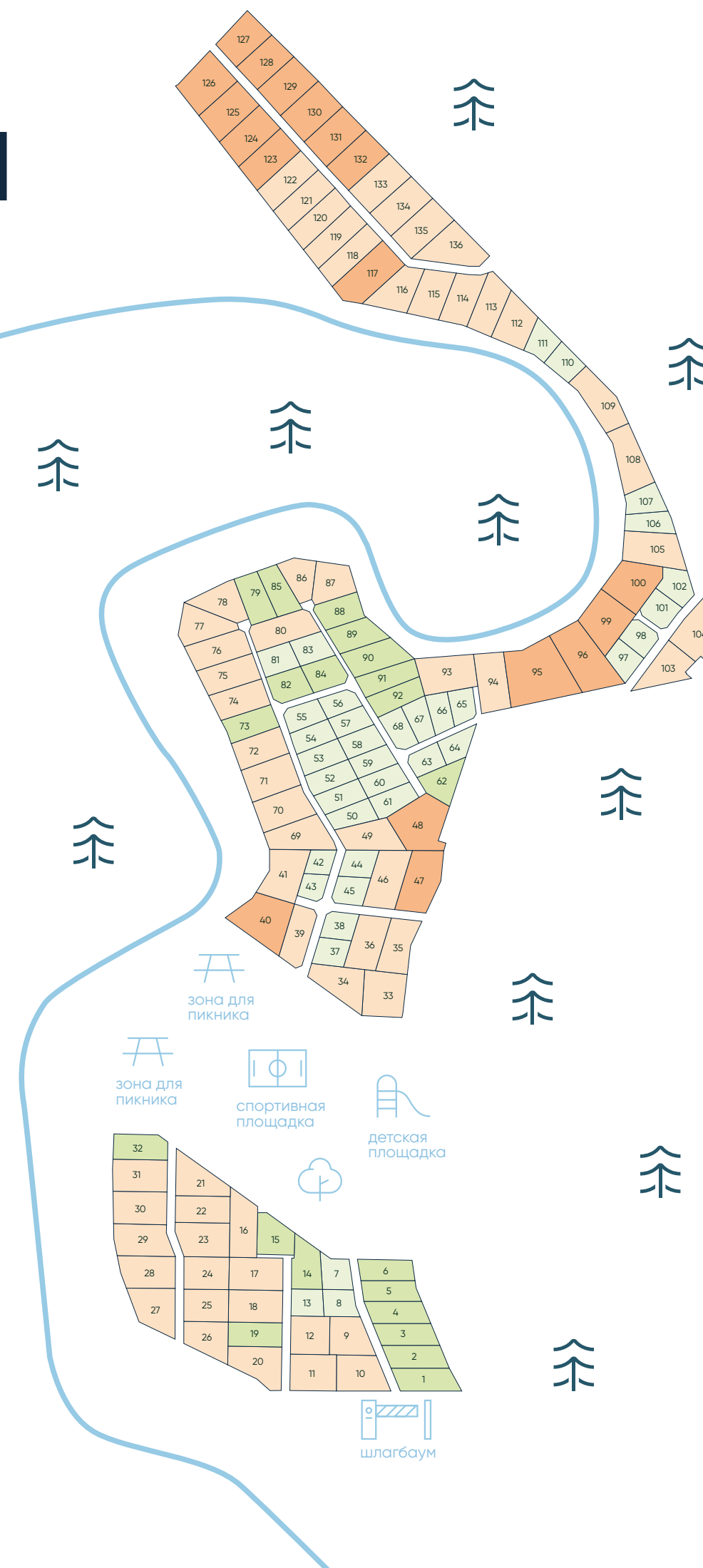
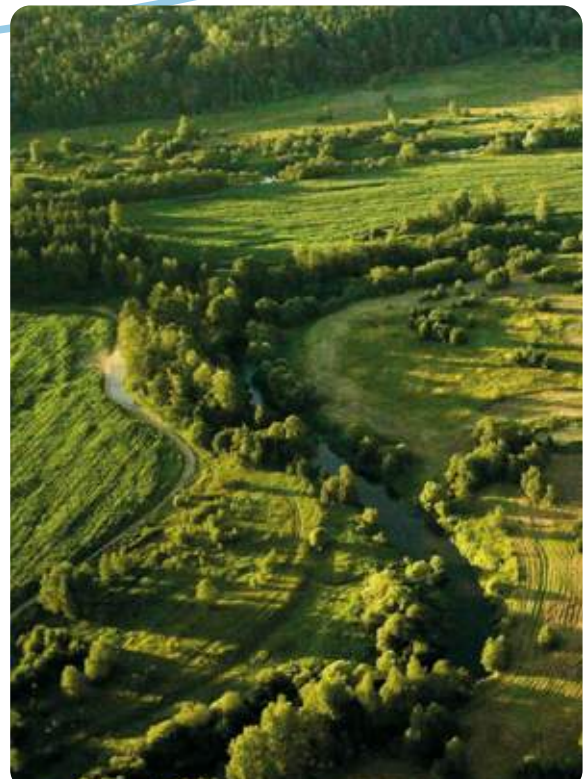


A close-up photograph of a person's hand holding a small, spotted fish, likely a trout or salmon, in dark water. The fish has a silvery body with numerous dark spots and some reddish-orange spots. The water is dark and rippled. The background is a dark gradient.

Пикниковая зона и место для рыбалки

Отдохнуть на берегу водоема и наловить экологически чистой рыбки – мечта каждого рыбака-любителя. Для жителей «МОРЯ» предусмотрена отдельная зона для пикника и рыбалки, к которой комфортно спуститься прямо от дома. В р.Воря вы можете поймать увесистого серебристого карася, плотву, лещ, головля, язя и даже щуку! Уловом будут довольны и вы, и ваши домочадцы!

Участки с выходом в лес или у реки



136

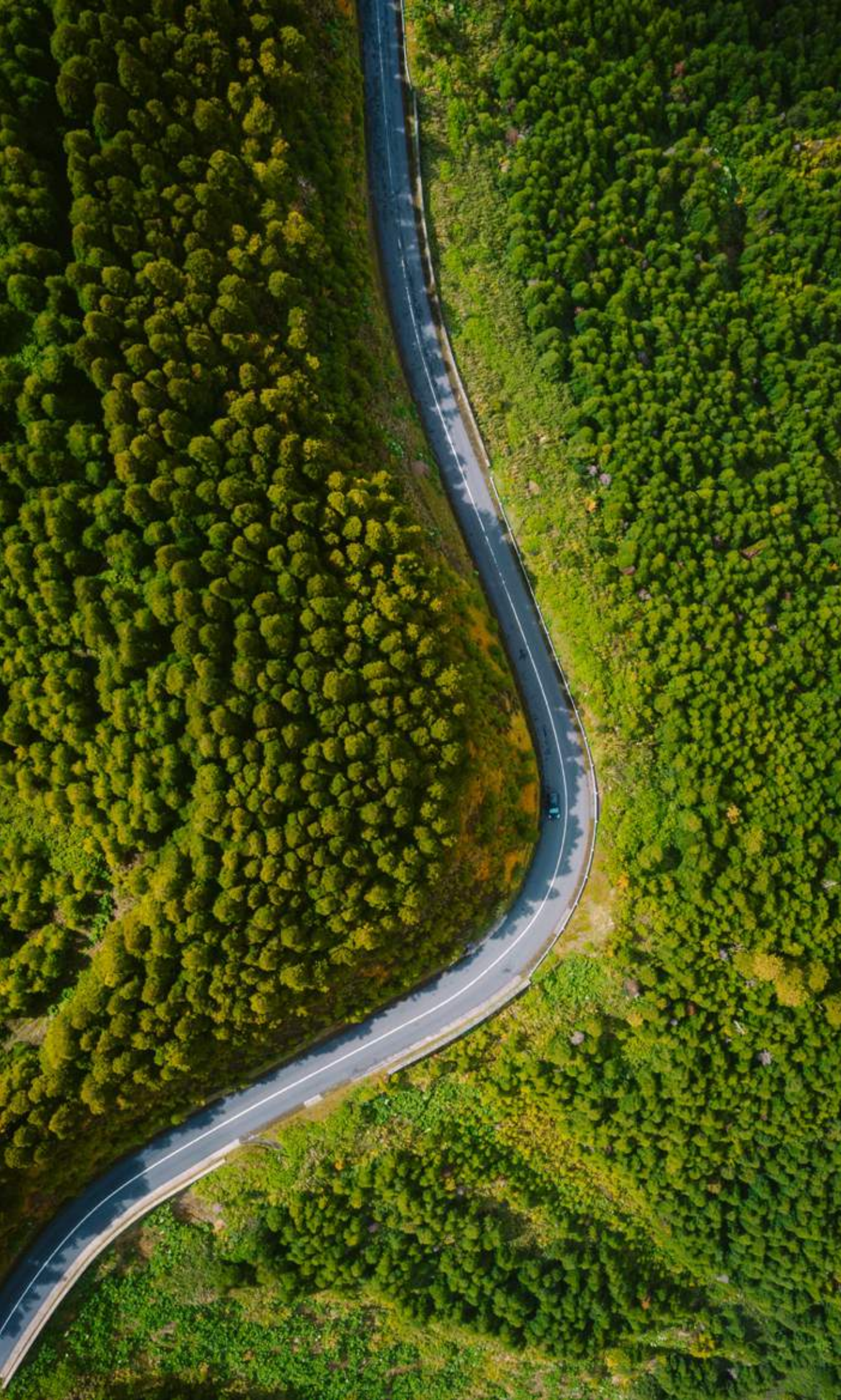
земельных участков

- участки 5-8 соток
- участки 9-11 соток

5-30

площадь участков

- участки 12-16 соток
- участки 17-30 соток



Основные коммуникации

уже готовы



Электричество



Асфальтированная
дорога

В поселке есть электричество, скоро застройщик обустроит дороги с твердым покрытием, чтобы ваш проезд к дому был максимально комфортным

Закрытая и охраняемая территория

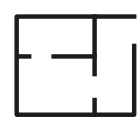
Можете быть спокойны за себя, своих близких и имущество – коттеджный поселок надежно закрыт от посторонних. На въезде установлен шлагбаум, а также работает пункт охраны.

Ваш дом построим мы



M²

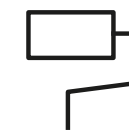
От 33,36 до 182,9 м²



Планировки
с 1 или 4 спальнями



Одно- и двухэтажные
варианты



Дома со 100%
готовым ремонтом

3

Строительство
от 3 недель

Хотите переехать в готовый дом? Девелопер предлагает строительство современных коттеджей по договору подряда. На выбор планировки от 33,36 до 182,9 м² для разных семей: от 1 до 4 спален, двухэтажные варианты, дома со 100% готовым ремонтом. Строительство занимает от 3 недель – отличная опция для тех, кто хочет сэкономить свое время!

Спа-домик

33 м²

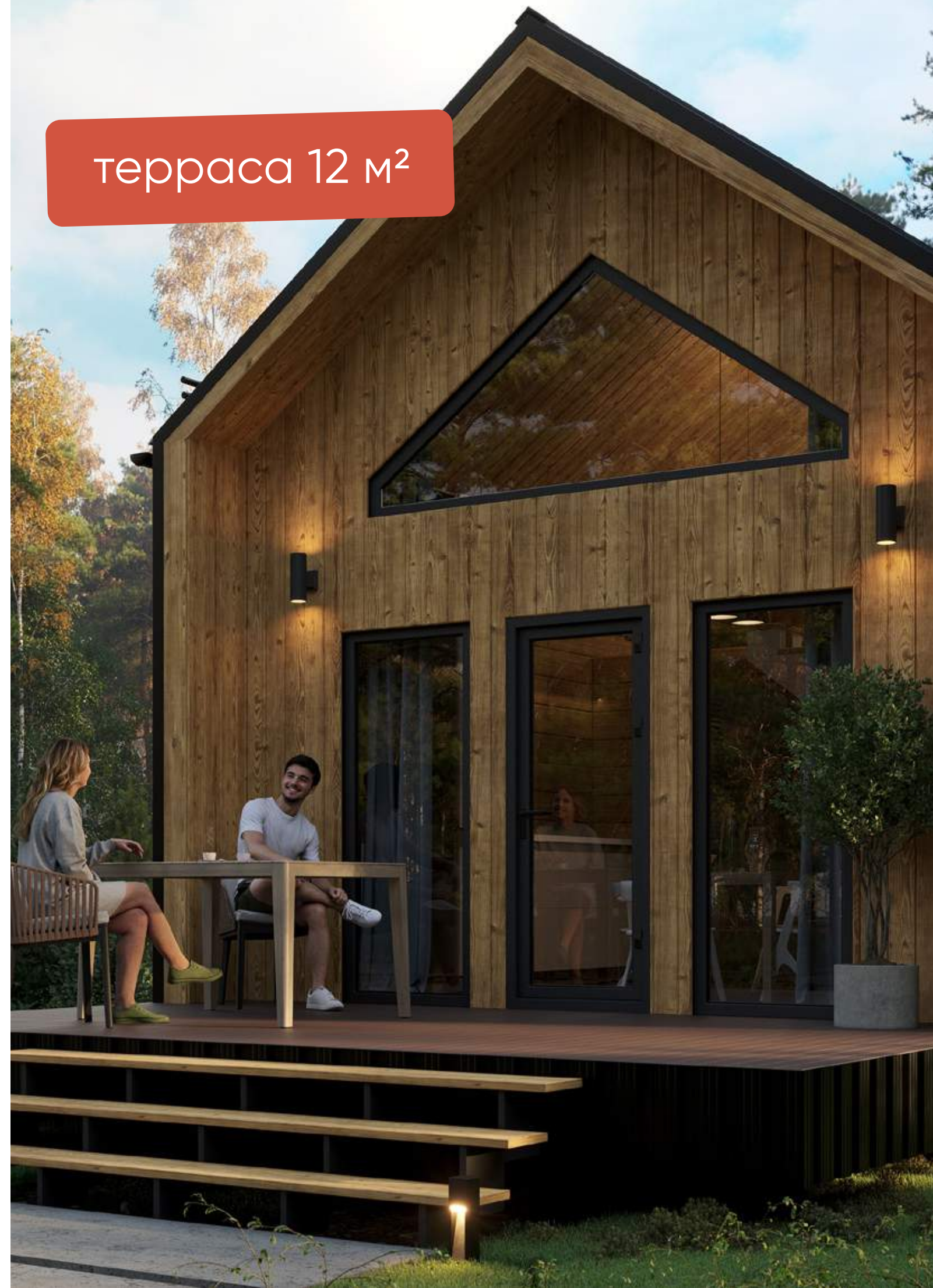
Отдельная парная



Уютная спальня на втором ярусе



терраса 12 м²

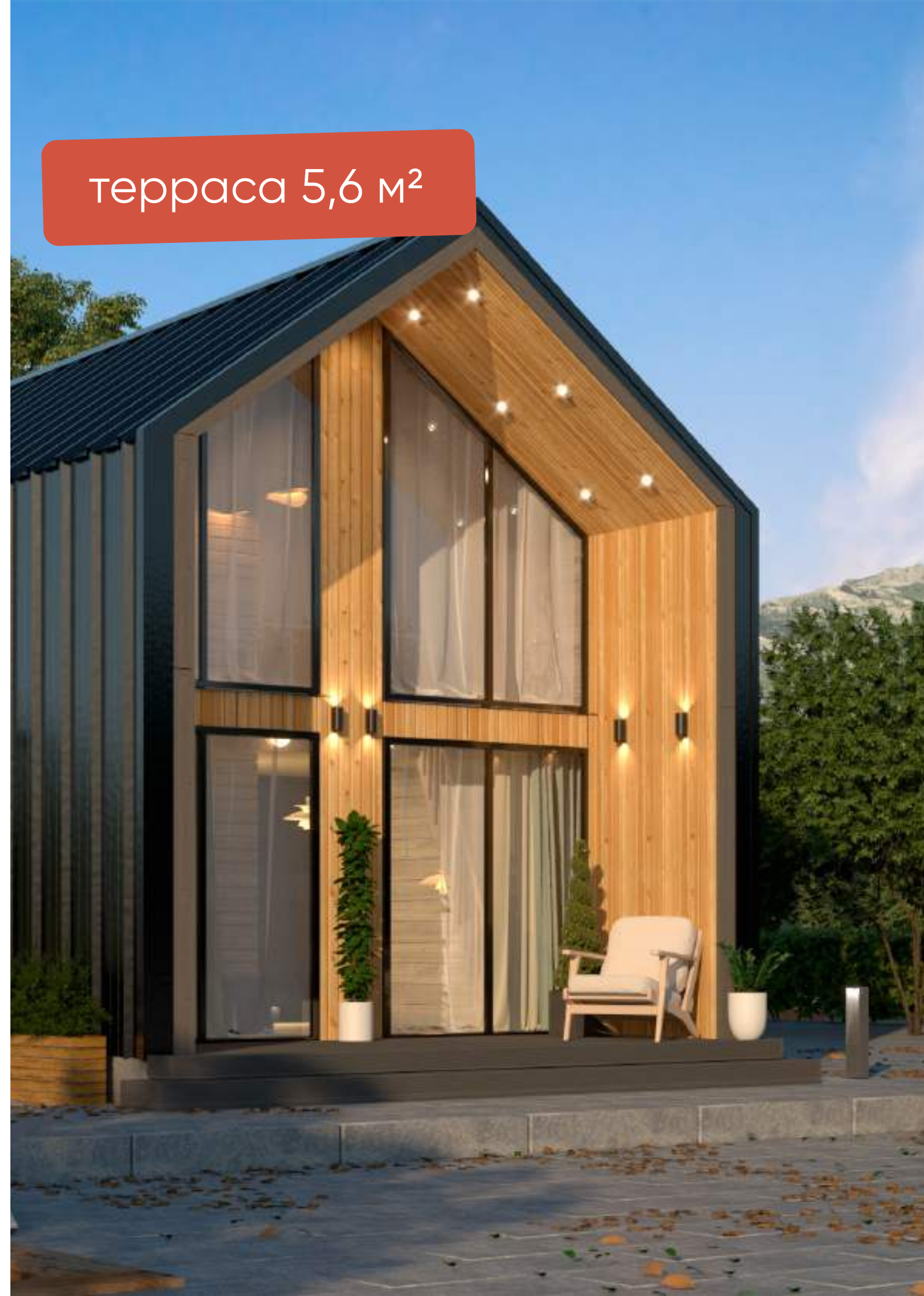


Локи 72,29 м²



Гостиная со вторым светом

терраса 5,6 м²



Герд **85,98 м²**



терраса 21,3 м²



Камень S 86,66 м²

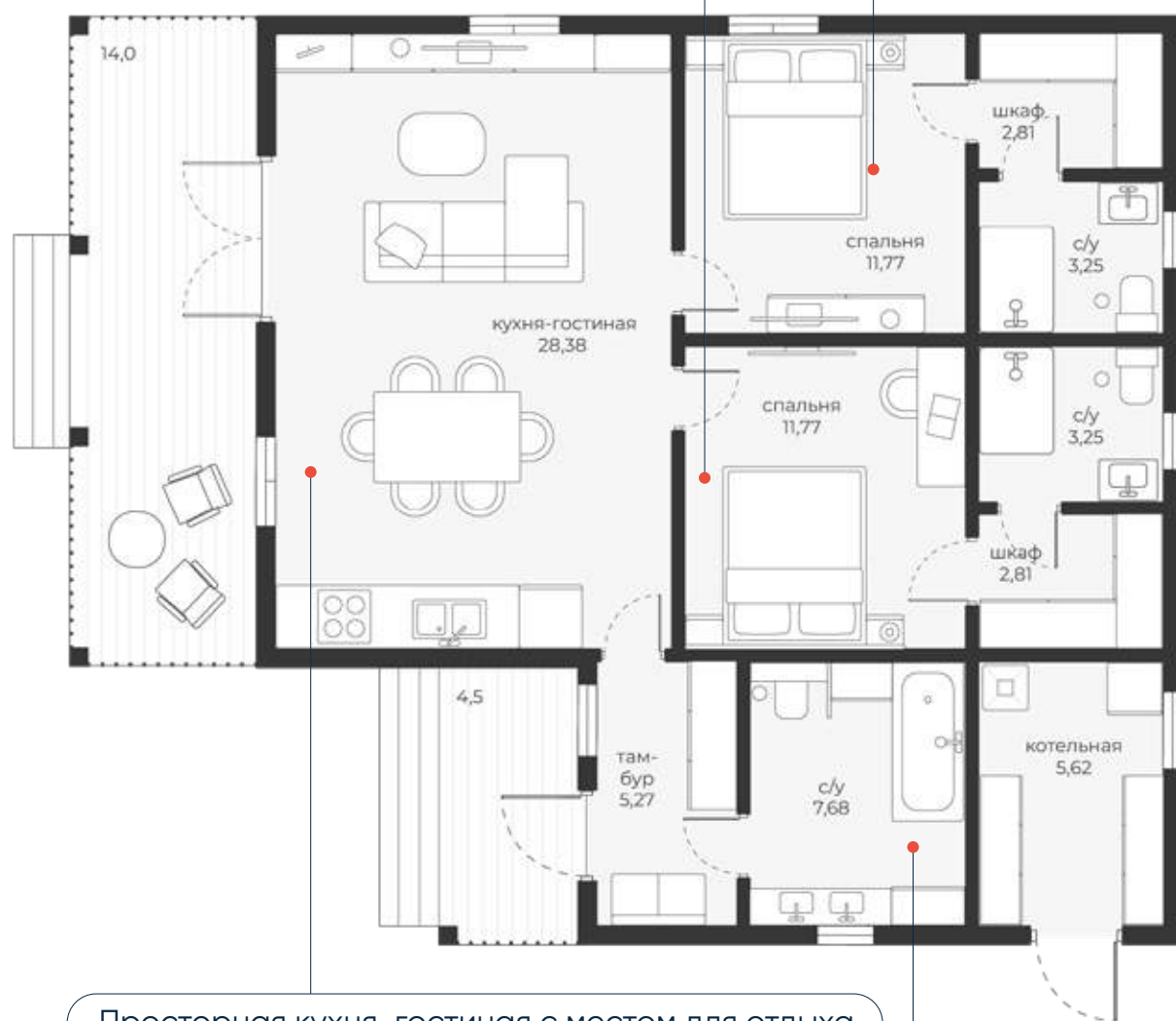


терраса 20,24 м²



Гарди 101,11 м²

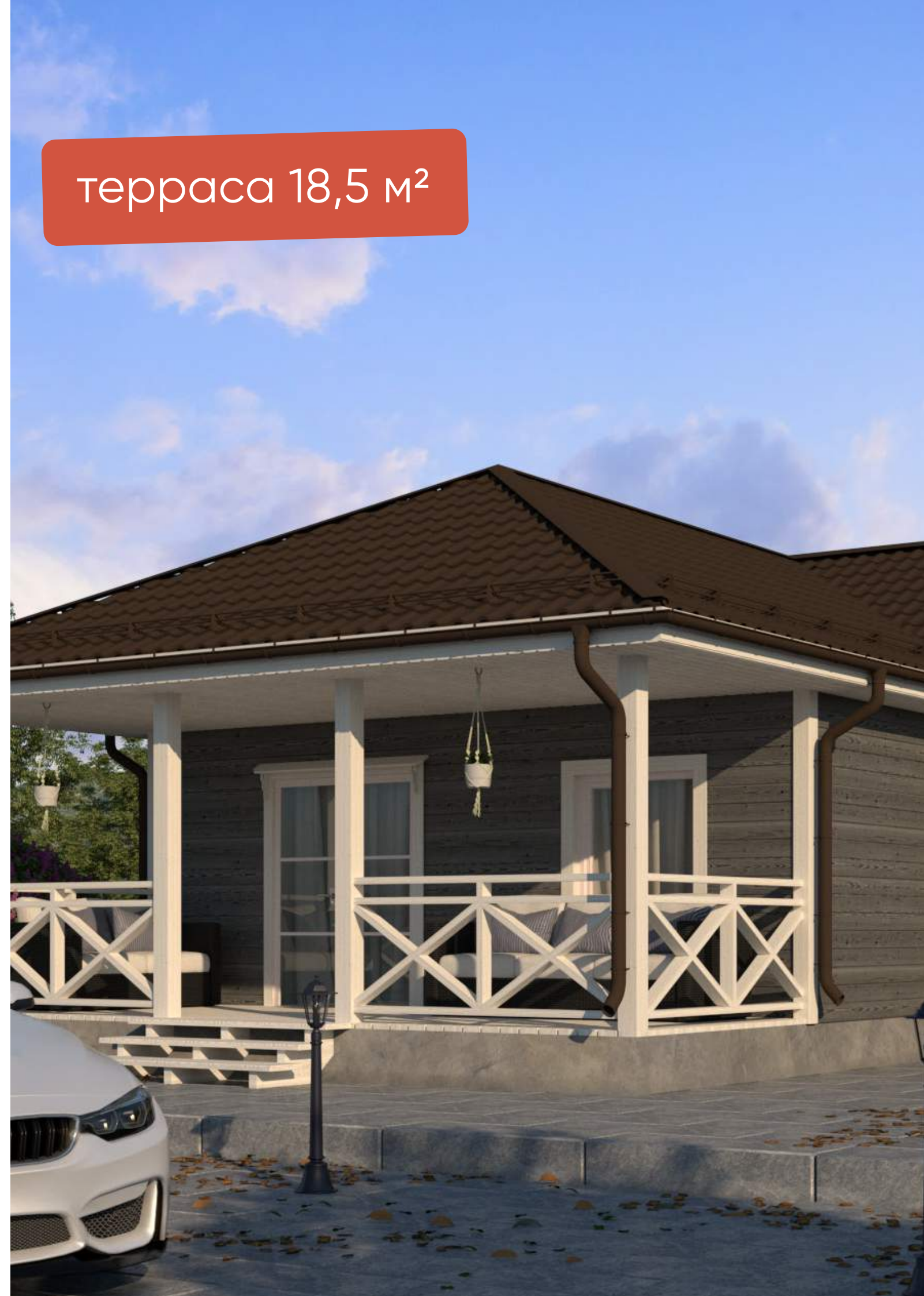
Две мастер-спальни с личным с/у и гадеробной



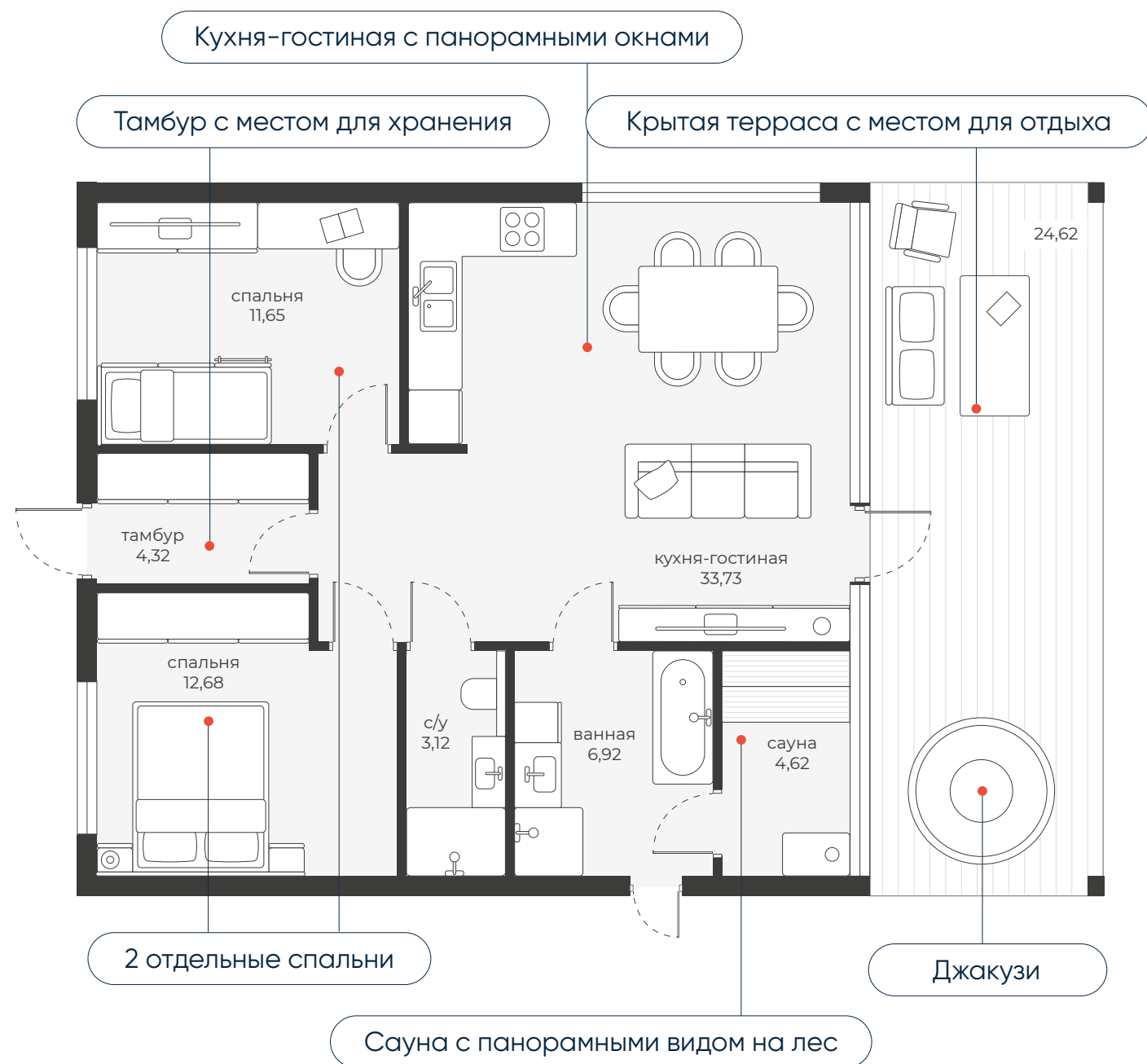
Просторная кухня-гостиная с местом для отдыха

Гостевой санузел

терраса 18,5 м²



Лагом 101,66 м²



терраса 24,62 м²

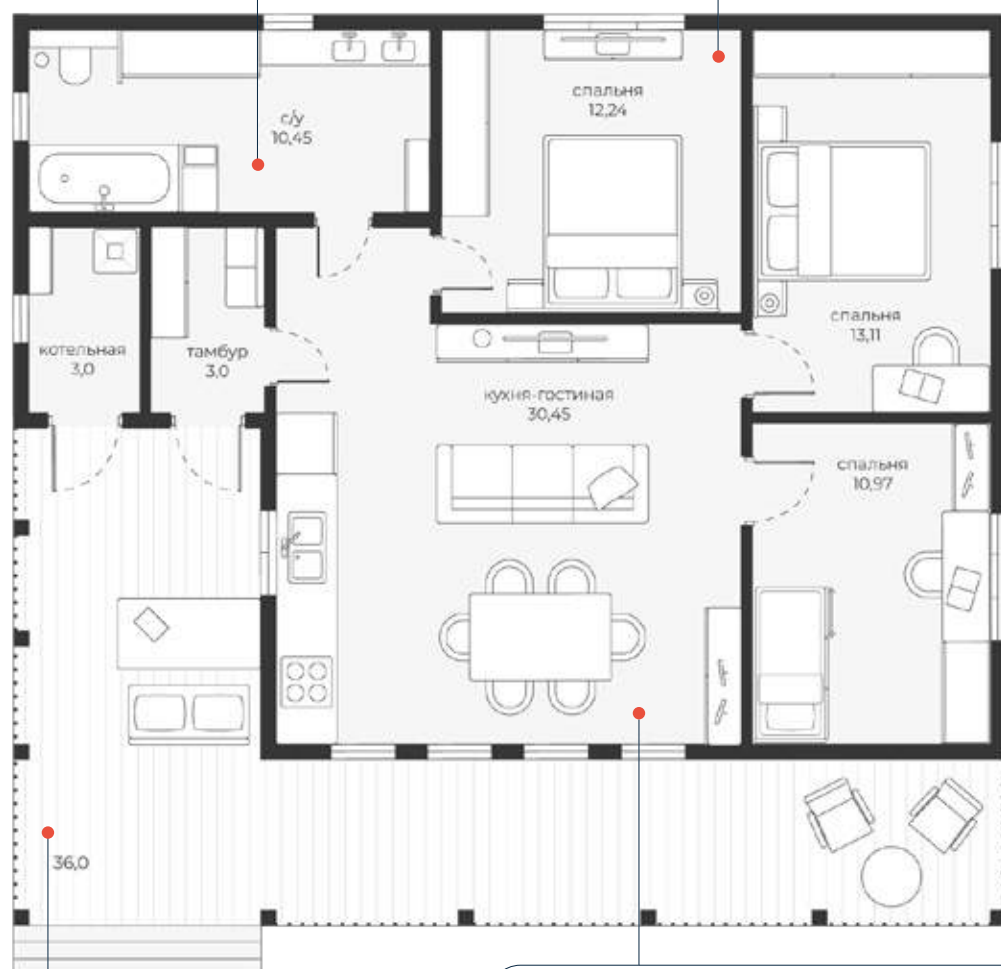


Аксель 119,22 м²

терраса 36 м²

Три комнаты с нишами для хранения

Огромный санузел с душевой и ванной



Кухня-гостиная с четырьмя окнами

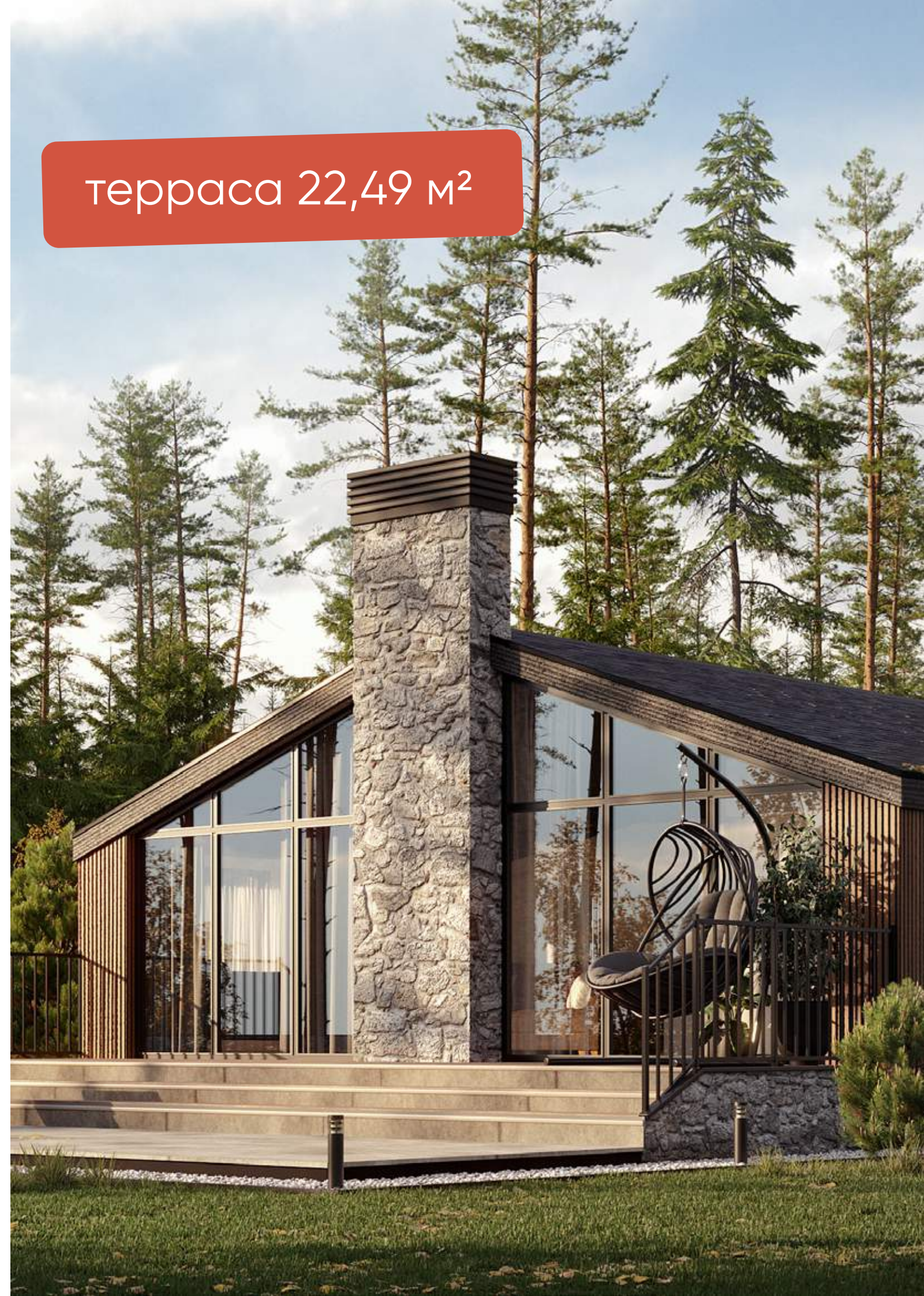
Терраса с местом для барбекю



Камень М 120,45 м²

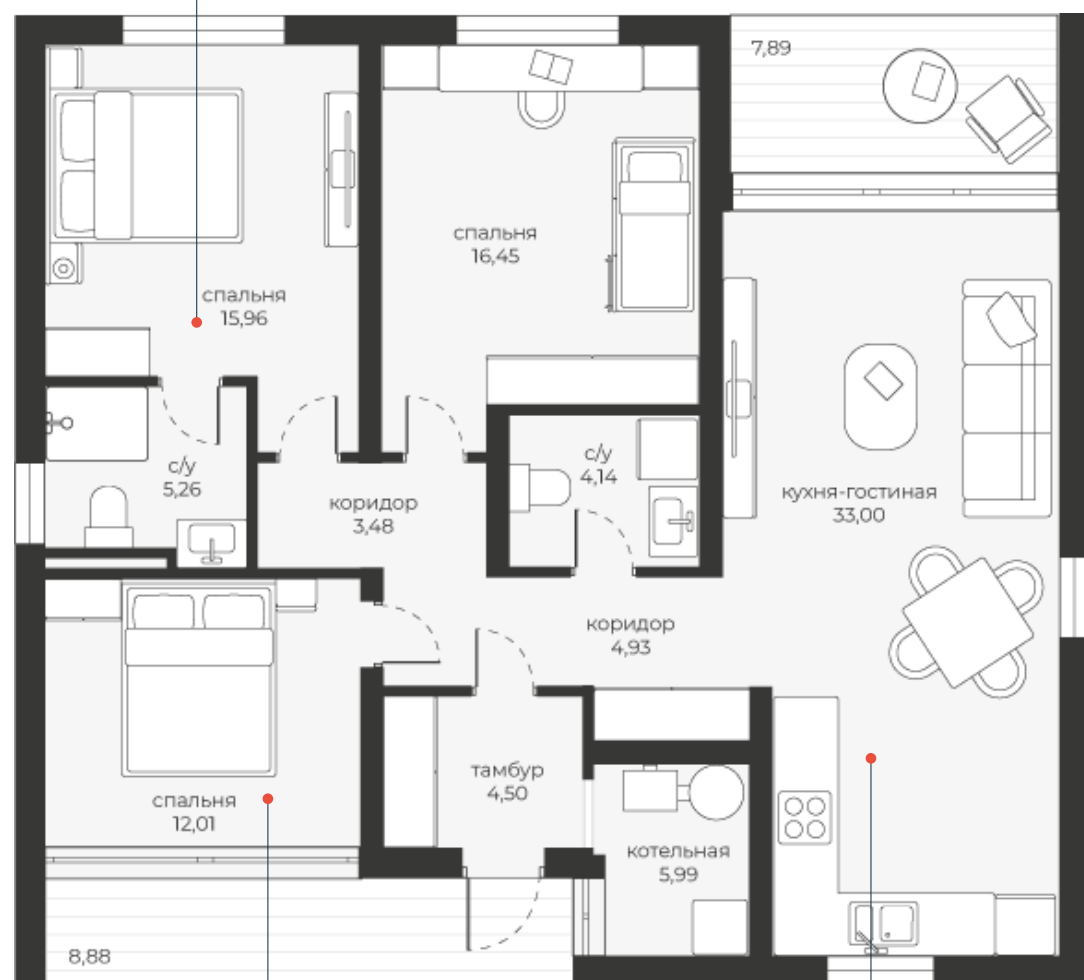


терраса 22,49 м²



Трено 123 м²

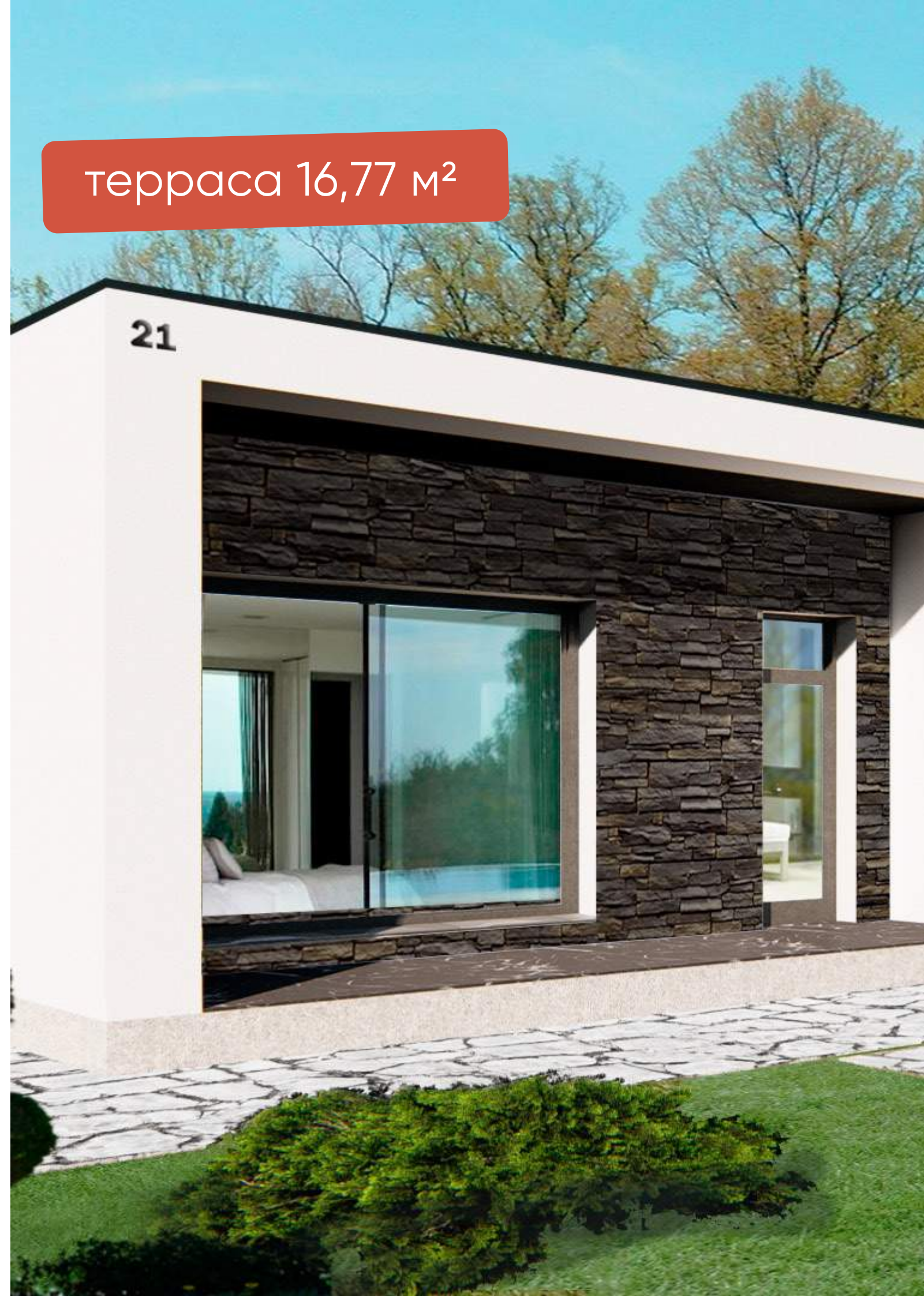
Спальня с личным с/у и выходом на террасу



Терраса с местом для барбекю

Кухня-гостиная с выходом на террасу

терраса 16,77 м²



Микея 135,1 м²



терраса 43,28 м²



Ролло 136,52 м²

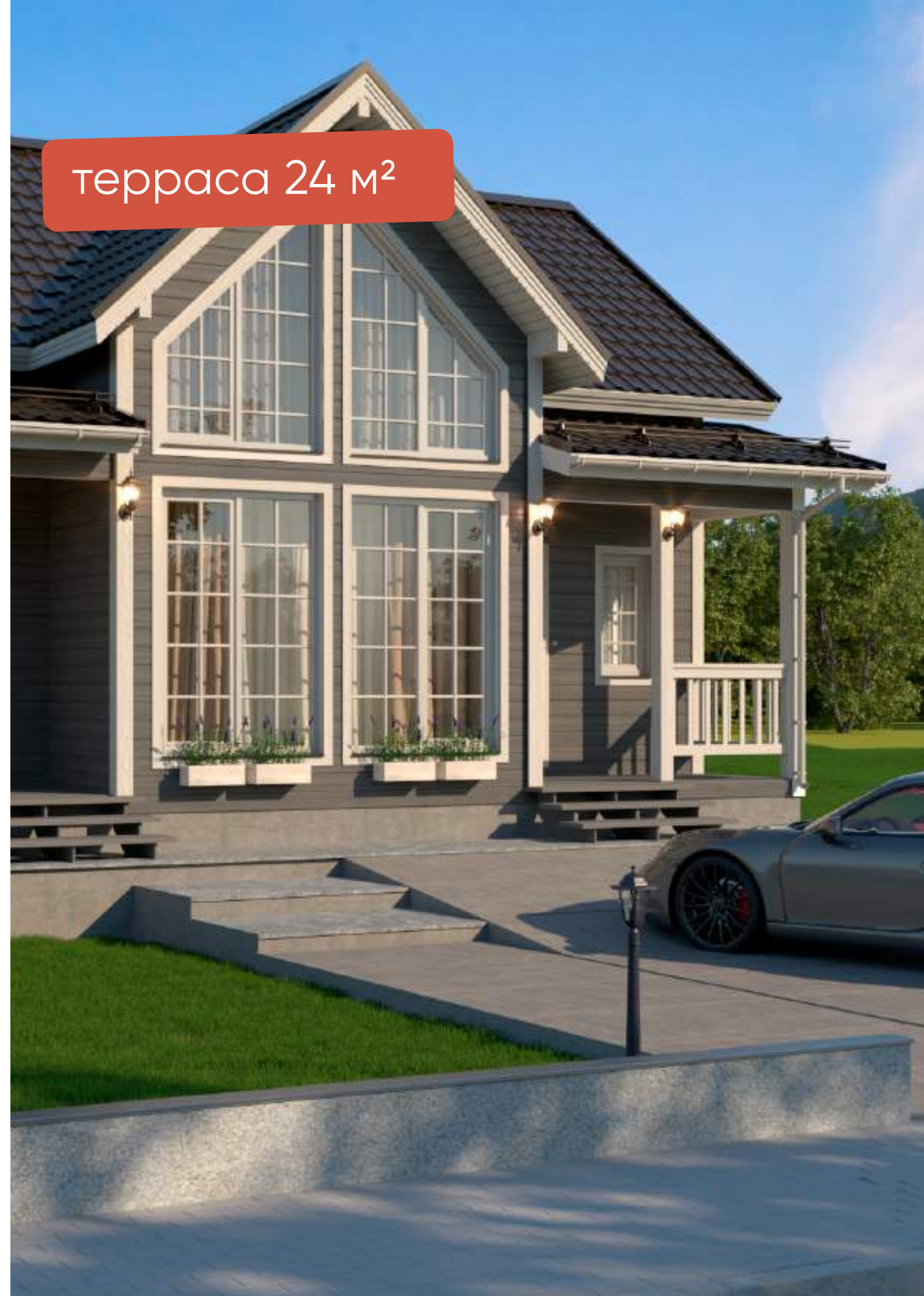
терраса 24 м²

Гостевая спальня с нишами для хранения



Кухня с выходом на террасу

Три отдельные спальни сличным с/у

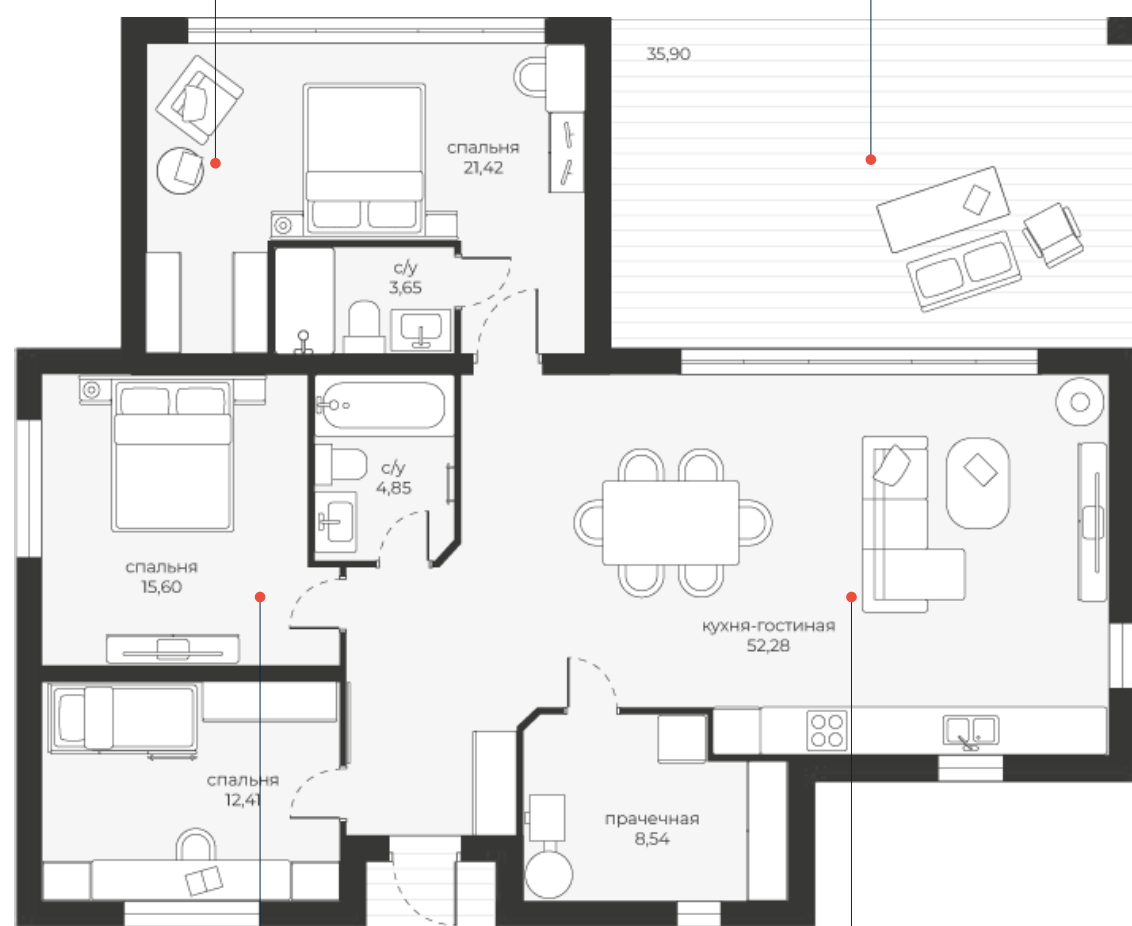


Каллаген 154 м²

терраса 35,90 м²

Спальня с нишами для хранения и выходом на террасу

Уютная терраса с местом для отдыха



Спальня с панорамным окном

Кухня-гостиная с местом для отдыха



Альбрук 180 м²



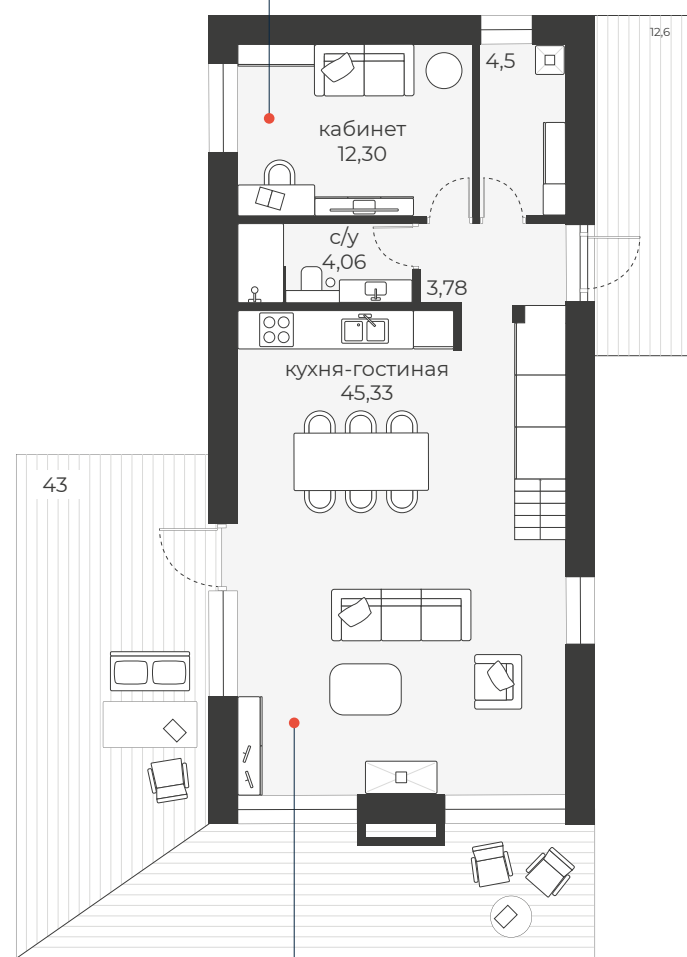
терраса 35,30 м²



Сканди 182,9 м²

терраса 43 м²

Гостевая комната
с отдельным входом

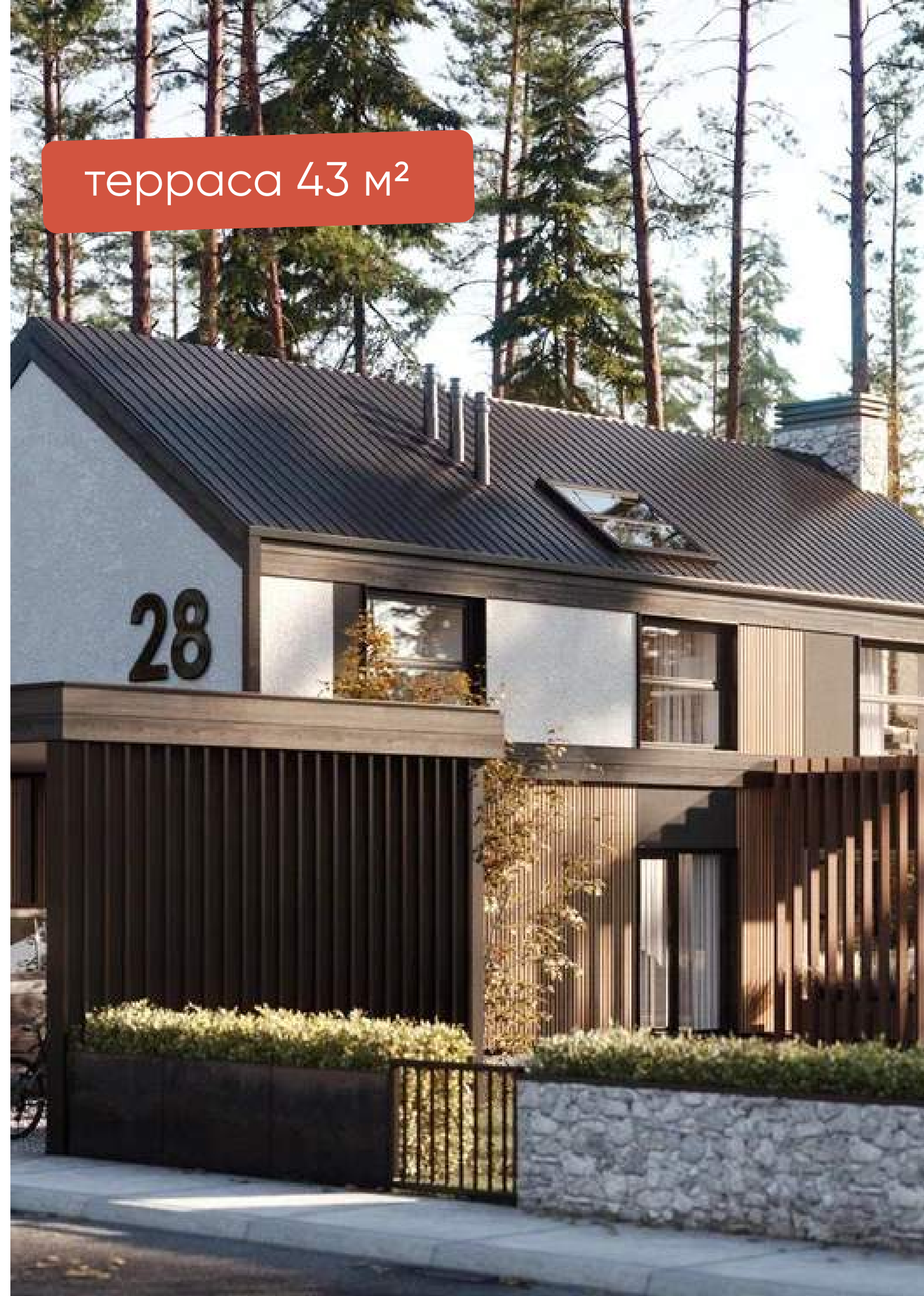


Просторная кухня-гостиная
с выходом на террасу

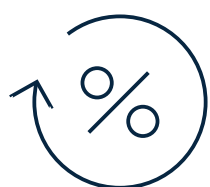
Две детские с отдельным с/у



Мастер-спальня
с панорамными окнами



Способы покупки



Рассрочка
на участки



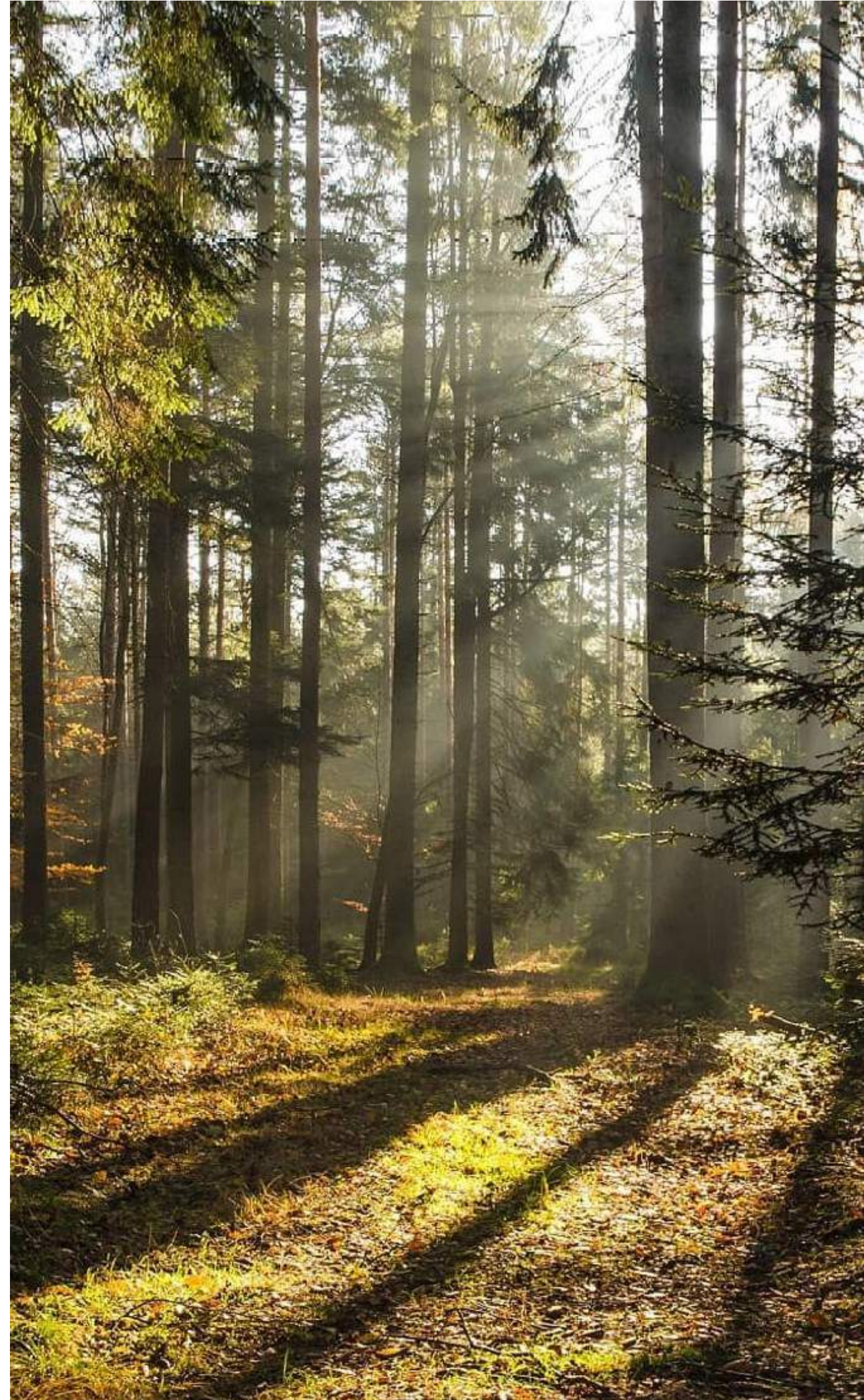
Наличный
расчет



Дистанционная
покупка



Семейная
ипотека



realt **one**

**Подписывайтесь
на новости**

