



KATUAR

клубный квартал







локация

# Столичная инфраструктура

В 10-15 минутах пешком от дома есть все необходимое, чтобы поддерживать высокий уровень жизни, к которому вы привыкли: детские сады и школа, супермаркеты с доставкой свежих продуктов на дом, пункты выдачи интернет-заказов, аптеки и медицинские центры.

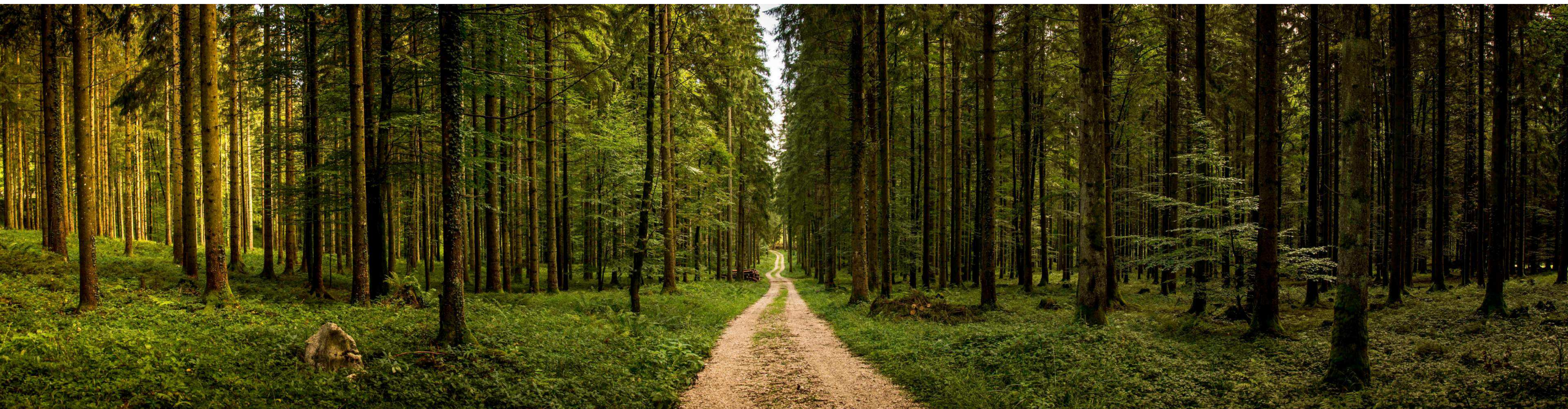




локация

# Настоящее богатство — жить у леса

Прямо за забором клубного квартала раскинулся густой лес с вековыми елями, соснами и березами. Жители клубного квартала KATUAR ценят премиальное соседство с нетронутой природой и ежедневно наслаждаются роскошью дышать свежим лесным воздухом.





локация

# Вблизи 4 водохранилищ

Резиденты клубного квартала KATUAR выбирают, где походить под парусом на выходных. В радиусе 15 км от вашего особняка 4 водохранилища: Икшинское, Пестовское, Клязьминское, Пяловское. В каждом можно купаться, загорать, рыбачить, отдыхать на берегу и гулять на водном транспорте. К вашим услугам яхт-клубы с пристанью и лодочные станции с прокатом.





локация

# Традиции загородной жизни

Проснуться так рано, что даже птицы еще не поют. Порыбачить в одном из водоемов, чтобы привезти к завтраку пойманную щуку и судака. Пожарить рыбу на гриле на заднем дворе своего дома. И собрать всю семью за одним столом на террасе, чтобы пообщаться за ужином. Это лишь один из возможных сюжетов вашей новой загородной жизни и новых привычек и хобби.





локация

# Ваши новые хобби: верховая езда и игра в гольф

Локация квартала открывает перед вами новые возможности! В 15 минутах езды: гольф- , поло- и яхт-клубы, горнолыжные курорты, конно-спортивные комплексы. В 30 минутах езды – клуб «Воздухоплаватель», где вы сможете полетать на тепловом аэростате и насладиться пейзажами с высоты.





о проекте

# Европейский стиль

В клубном квартале KATUAR царит гармония загородной жизни. Ряды аккуратных коттеджей простираются вдаль. Они огорожены ровным белоснежным забором. Изумрудные лужайки перед штакетником коротко подстрижены. Идиллия!

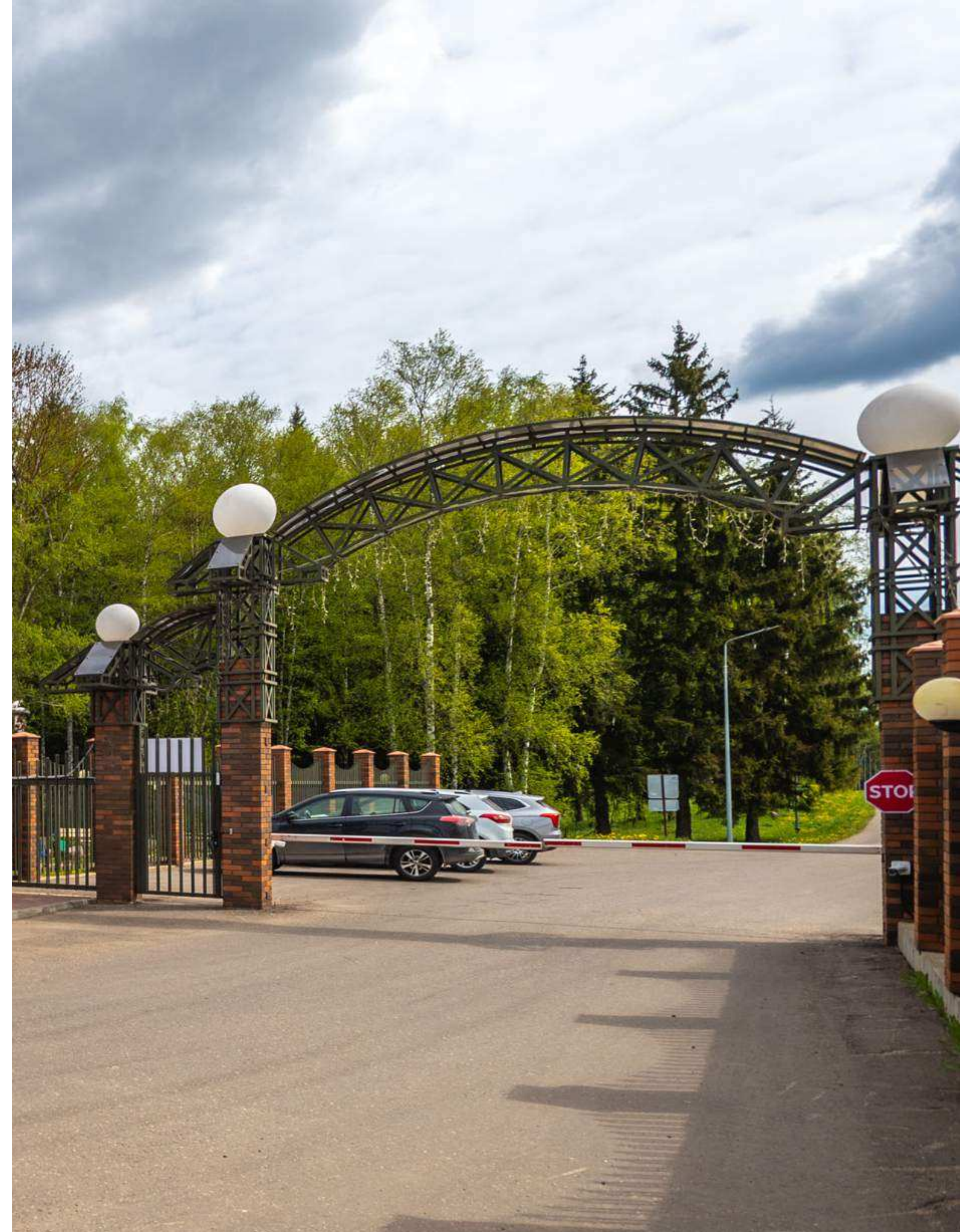




о проекте

# Охраняемая огороженная территория

Въехать в коттеджный поселок можно только через КПП. Здесь шлагбаум, видеонаблюдение и система Pass 24, которая пропускает только «своих». Сотрудники охраны знают жителей в лицо, регулярно обходят территорию и следят за порядком.



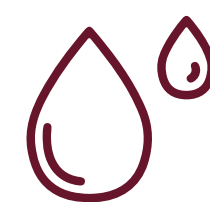




# Коттеджи от 120 до 240 м<sup>2</sup>

Выбирайте подходящий вариант от дуплекса до просторного дома с террасами и навесами под авто.

Застройщик уже завел все городские коммуникации:



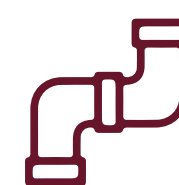
воду



свет



газ



канализацию



интернет















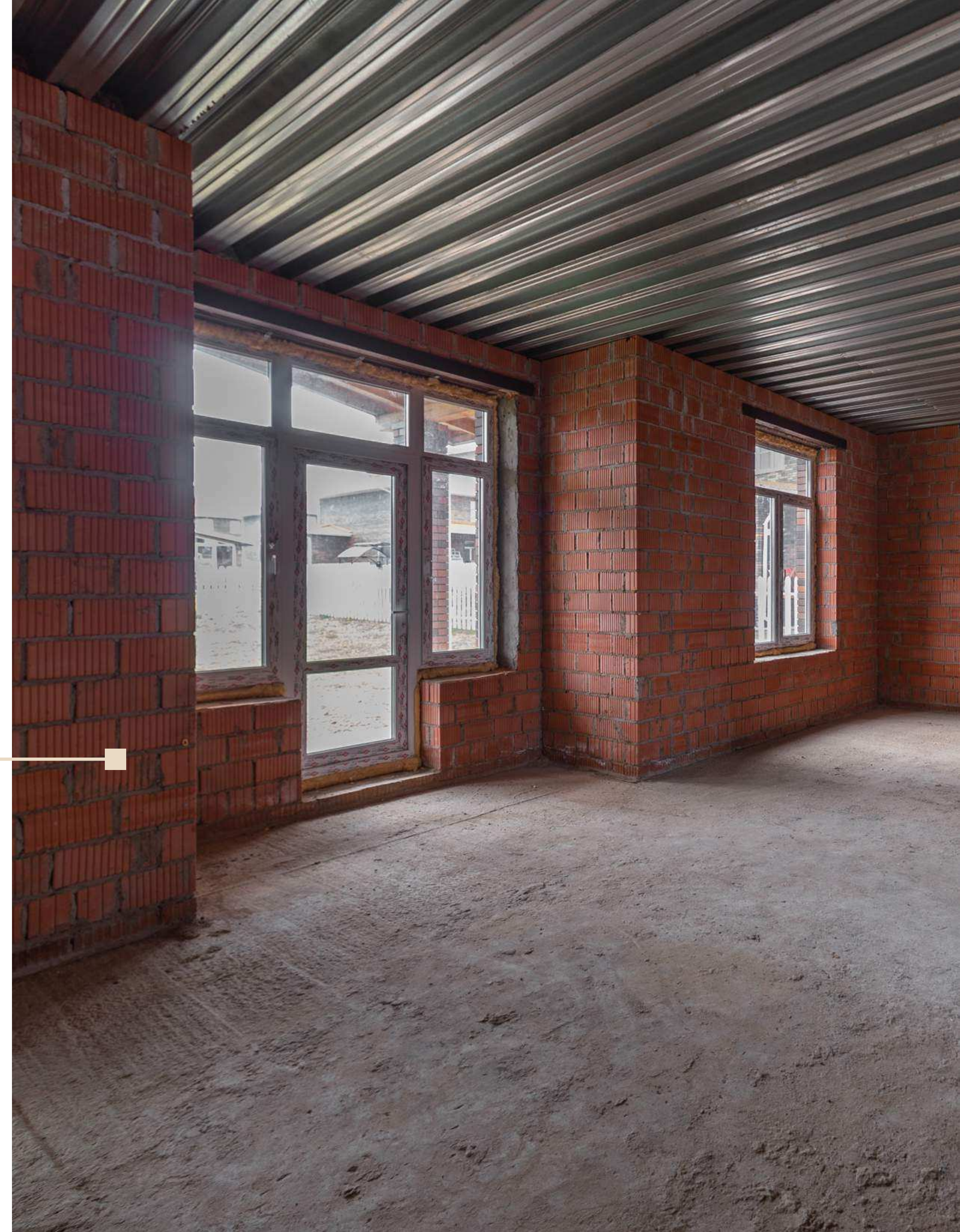




# Варианты отделки

Черновая отделка

- Установлены входная дверь и окна
- Свободная планировка
- В дом подведены газ, вода, электричество и интернет





# Варианты отделки

## White Box

- Установка перегородок
- Шпаклёвка стен под обои
- Механизированное оштукатуривание стен
- Разводка теплосетей и установка радиаторов отопления
- Разводка электросетей под розетки и выключатели
- Монтаж агрегатного узла отопления и водоснабжения
- Разводка тёплого пола
- Механизированное нанесение полусухой стяжки на пол





# Ждем вас на экскурсии

## Отдел продаж:

Московская область,  
Дмитровский городской округ,  
коттеджный посёлок А Ля Катуар, 30

## Режим работы:

Пн-вс с 9:00 до 19:00





realt **one**

**Подписывайтесь  
на новости**

