

Старт  
продаж



**Биография**

КВАРТАЛ-ПАРК НА КОРОЛЁВА

## О проекте

Квартал-парк комфорт-класса «Биография» — это место для тех, кто живет в быстром ритме мегаполиса, ценит комфорт и время, проведенное с близкими. С переездом сюда у каждого начинается новая страница яркой и счастливой домашней истории.



1 кв. 2026 г.

сдача



22

этажа

52

кладовки

471

квартира

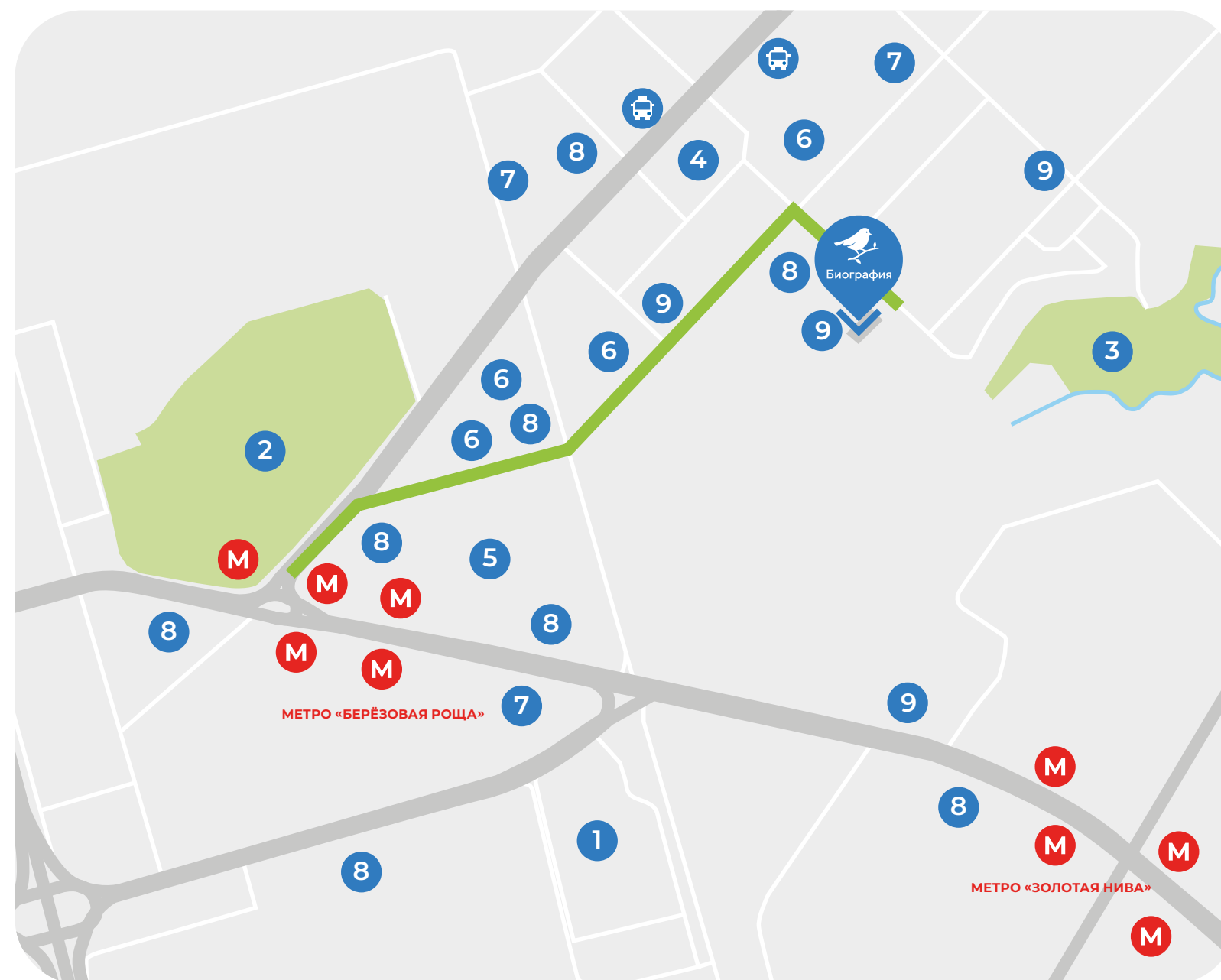
107

парковок

# Локация

## Инфраструктура

- 1 ТРЦ «Сибирский молл»
- 2 ПКЦО «Березовая роща»
- 3 Парк «Каменка»
- 4 МФЦ и отделения банков
- 5 Гимназия №15
- 6 Детские сады и школы
- 7 Медцентры и поликлиники
- 8 Супермаркеты и аптеки
- 9 Фитнес-клубы и спортивные секции



### Рядом 2 станции метро и удобная транспортная развязка

Квартал-парк «Биография» расположен между станциями метро «Золотая Нива» и «Березовая роща». Также здесь удобная транспортная развязка с остановками «Ломоносова» и «Королева» в 10 минутах ходьбы, а для автомобилистов – прямые выезды на ул.Кошурникова и проспект Дзержинского.

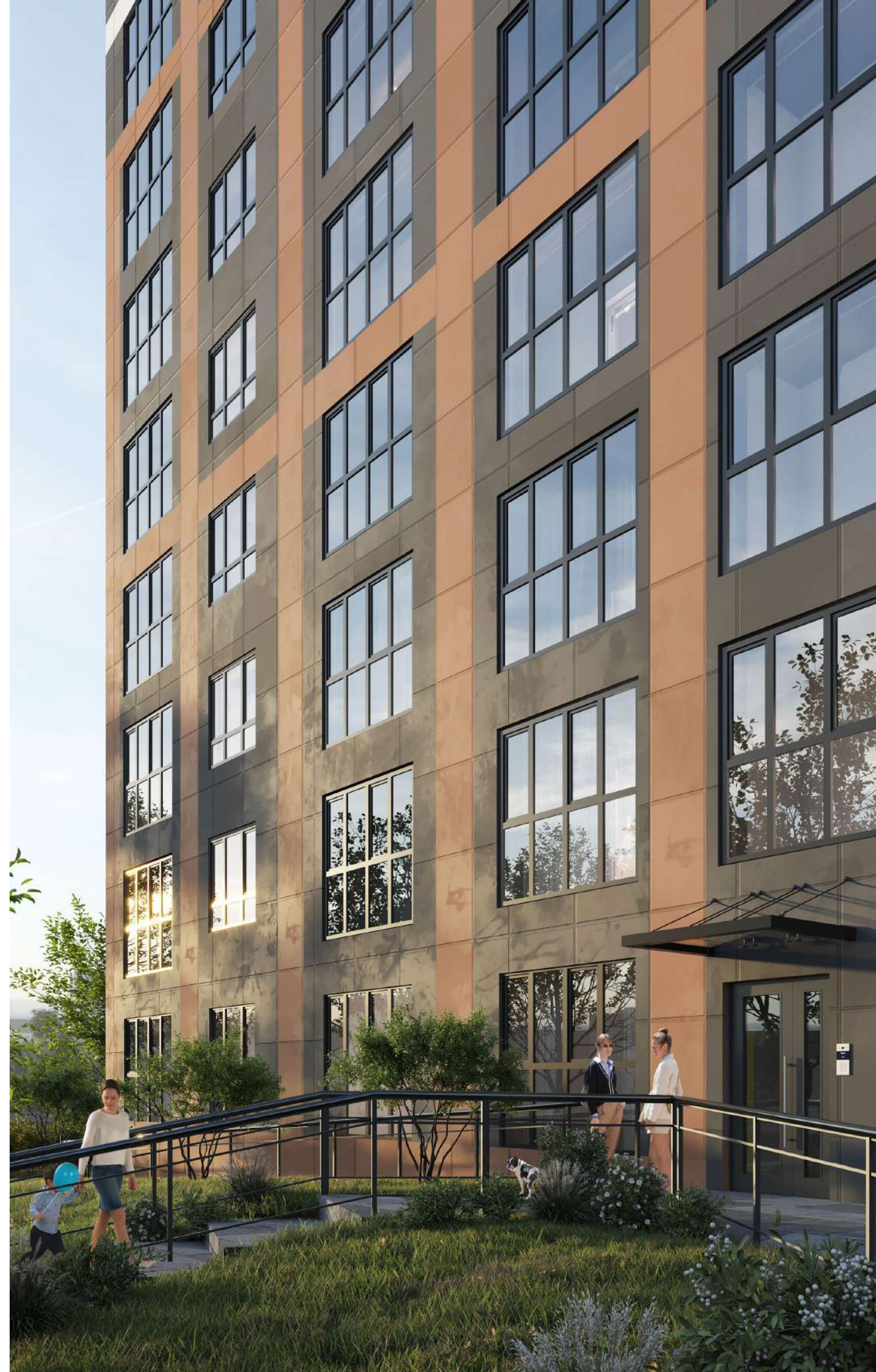
### Два парка в пешей доступности

Недалеко от дома находится известный ПКЦО «Березовая роща» – одно из лучших мест для отдыха с детьми в городе. Также в 300 метрах от комплекса расположен новый крупнейший в Новосибирске ландшафтный парк «Каменка».

# Архитектура

Квартал-парк «Биография» — это три стильные кирпичные новостройки высотой 22 этажа. Лаконичные фасады в природной цветовой гамме с увеличенными окнами и эффектной подсветкой обновят архитектурный облик локации.

В отделке домов будут использованы оттенки сдержанного графитового, теплого песочного и броского терракотового. Такое архитектурное решение придает ансамблю зданий свой стиль и объем, делая их заметными в локации.



# Технические решения

- ◆ Монолитно-кирпичная технология строительства
- ◆ Горизонтальная разводка отопления
- ◆ Приточная вентиляция в каждой комнате
- ◆ Взломостойкая входная дверь с дополнительной шумоизоляцией
- ◆ Увеличенные окна и остекление лоджий в пол

## Отделка

Покупатели получают квартиру с предчистовой отделкой, в которой все готово для воплощения интерьерных идей.

- ◆ Ровные белые стены
- ◆ Стяжка пола с шумоизоляционным слоем
- ◆ Разводка электричества
- ◆ Качественные радиаторы
- ◆ Входные двери



# Планировки

## План типового этажа 5-8 Секция 1



--- пр. Дзержинского ---



ул. Кошурникова

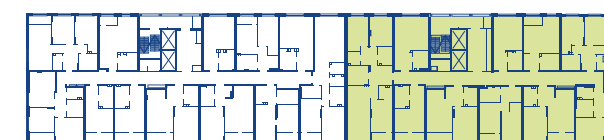
ул. Королева

# Планировки

## План типового этажа 5-8 Секция 2



----- пр. Дзержинского -----



ул. Кошурникова

ул. Королева

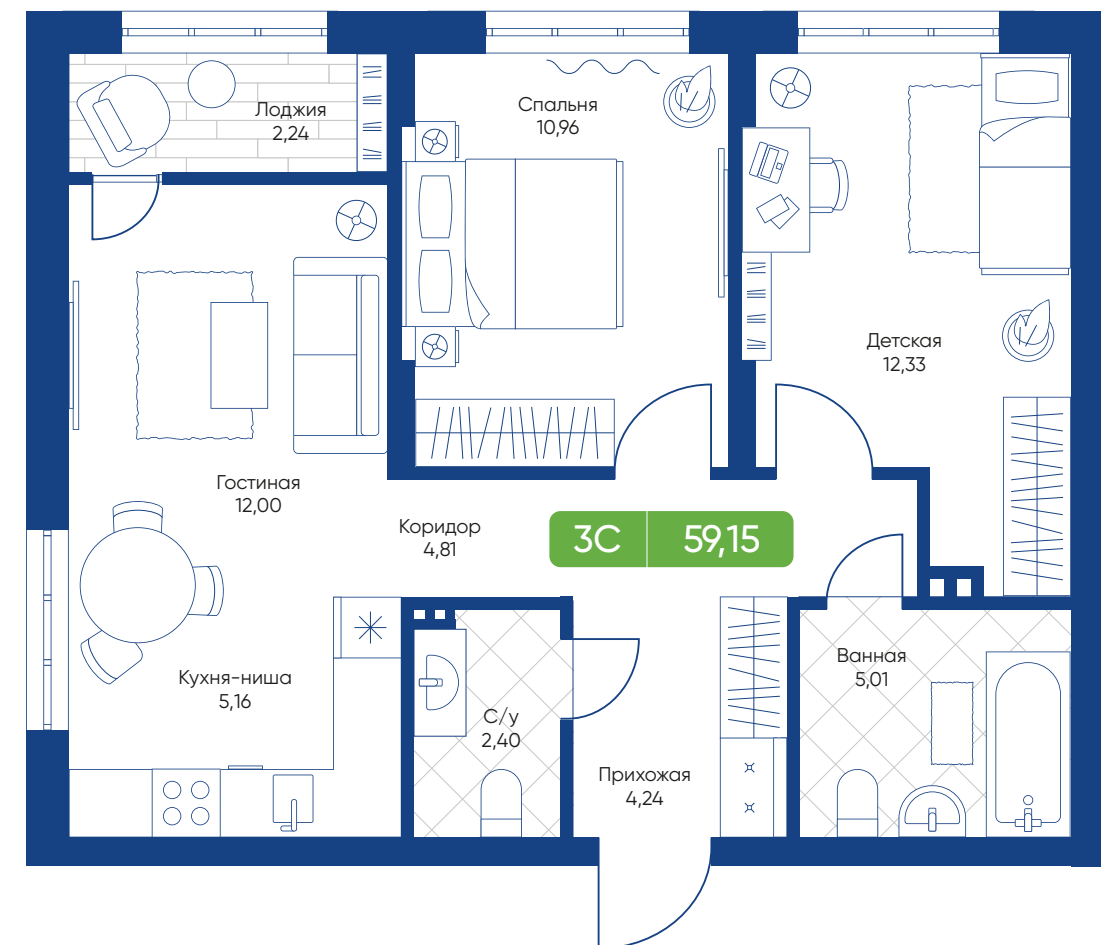
# Планировки

## Большой выбор планировок

В проекте представлены квартиры площадью от 30 до 91 кв.м. Во всех планировках увеличенные окна, которые визуально увеличивают пространство, добавляя максимум естественного света каждой комнате.

## Квартиры с теплыми лоджиями

Теплая лоджия с панорамным остеклением — это еще одна функциональная зона квартиры. Здесь можно обустроить место для медитации, игровую или рабочий кабинет.





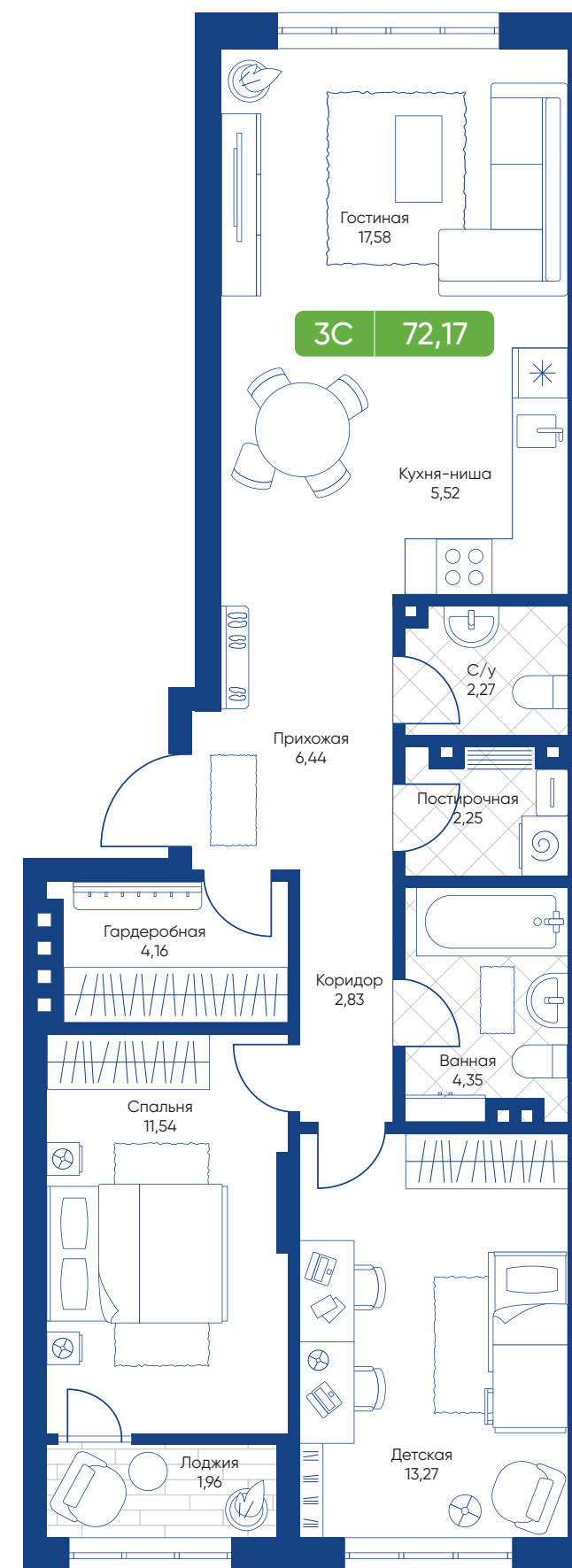
# Планировки

## Варианты с гардеробными и прачечными

Для удобного хранения вещей и решения бытовых дел жителей есть просторные варианты с отдельными гардеробными и прачечными.

## Квартиры с выходом окон на две стороны дома

В квартале представлены «квартиры-распашонки», в которых окна выходят на противоположные стороны дома: на двор и улицу. В таких планировках пространство равномерно освещено в течение всего дня. Также квартиры предполагают отсутствие общих стен между спальнями и относительно удаленное их расположение друг от друга – то, что нужно для приватного отдыха.



# Девелопер

## Надежный застройщик

Девелопер доказал свою ответственную работу успешной реализацией проекта ЖК «На Королева», три дома которого уже сданы, а четвертый находится в активной стадии строительства. Современный семейный комплекс получил широкую популярность и стал бестселлером на рынке недвижимости Новосибирска.

**НА КОРОЛЕВА**  
ЖИЛОЙ КОМПЛЕКС

