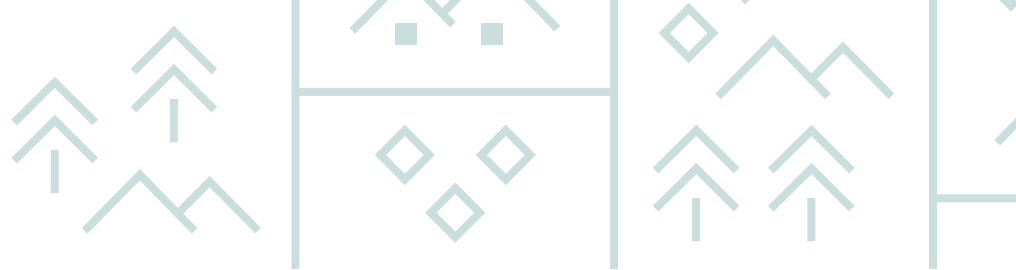




25 минут от  Заельцовская

АЛЬПИЙСКИЙ
КВАРТАЛ

Квартиры от **4,1** млн ₽

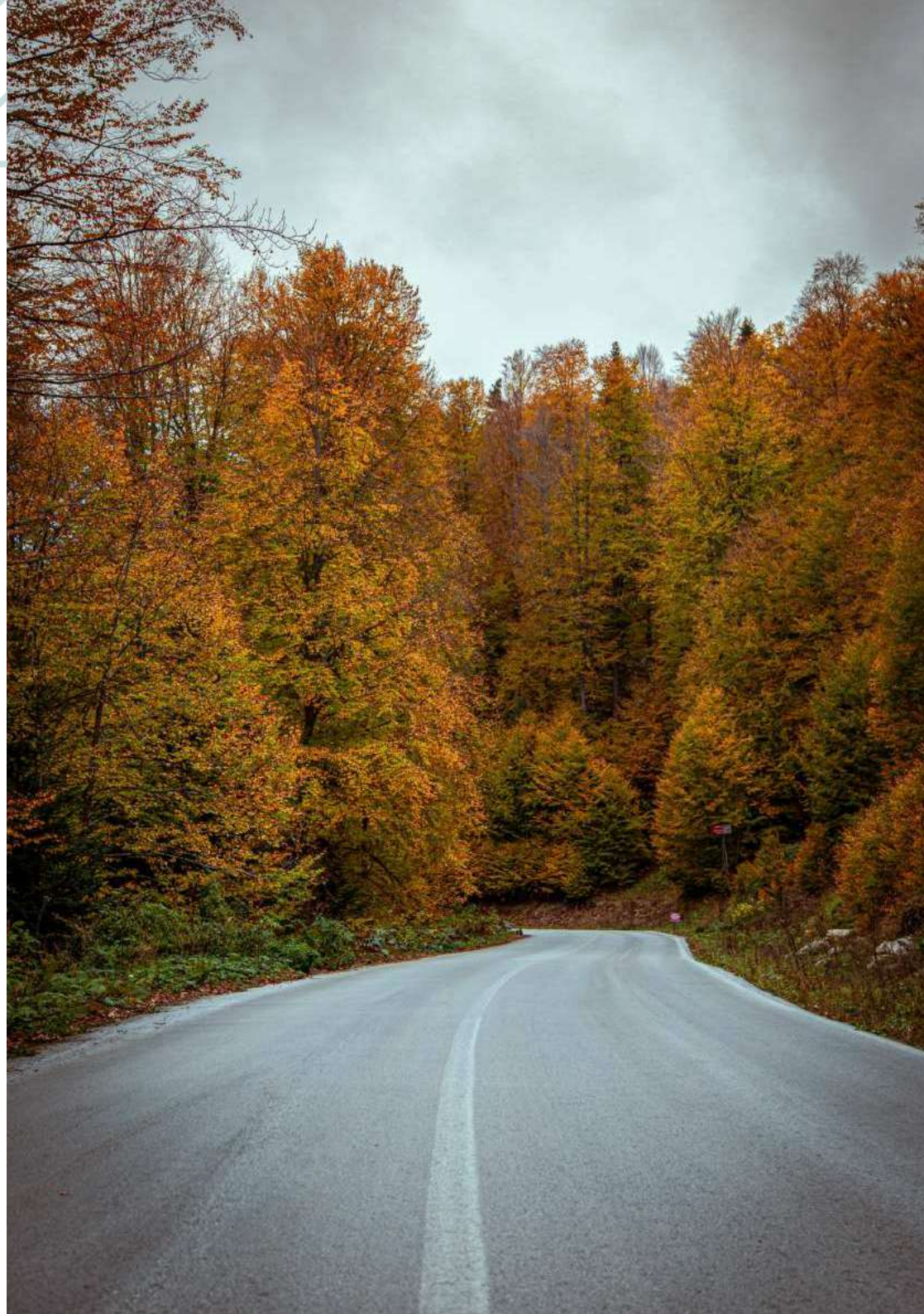


25 минут от пл. Калинина

в экологически чистом месте

«Альпийский квартал» — это малоэтажный комплекс комфорт-класса, созданный по образцу уютных европейских городков района Альп. Он расположен в северном направлении Новосибирска, в 25 минутах езды от площади Калинина.

«Альпийский квартал» находится в экологически чистом месте. Его окружают леса, рядом есть живописные озера и цветущие луга.





Малоэтажный квартал комфорт-класса

Альпийский квартал разделен на 9 мини-кварталов:

- 1. Куршевель
- 2. Шамони
- 3. Давос

- 4. Вербье
- 5. Ливиньо
- 6. Церматт

- 7. Санкт-Мориц
- 8. Тироль
- 9. Бормио

Большой выбор современных планировок



4

этажа в доме

Свободные
планировки



8

квартир на этаже

Двухъярусные
квартиры



от 31 м²

площадь планировок

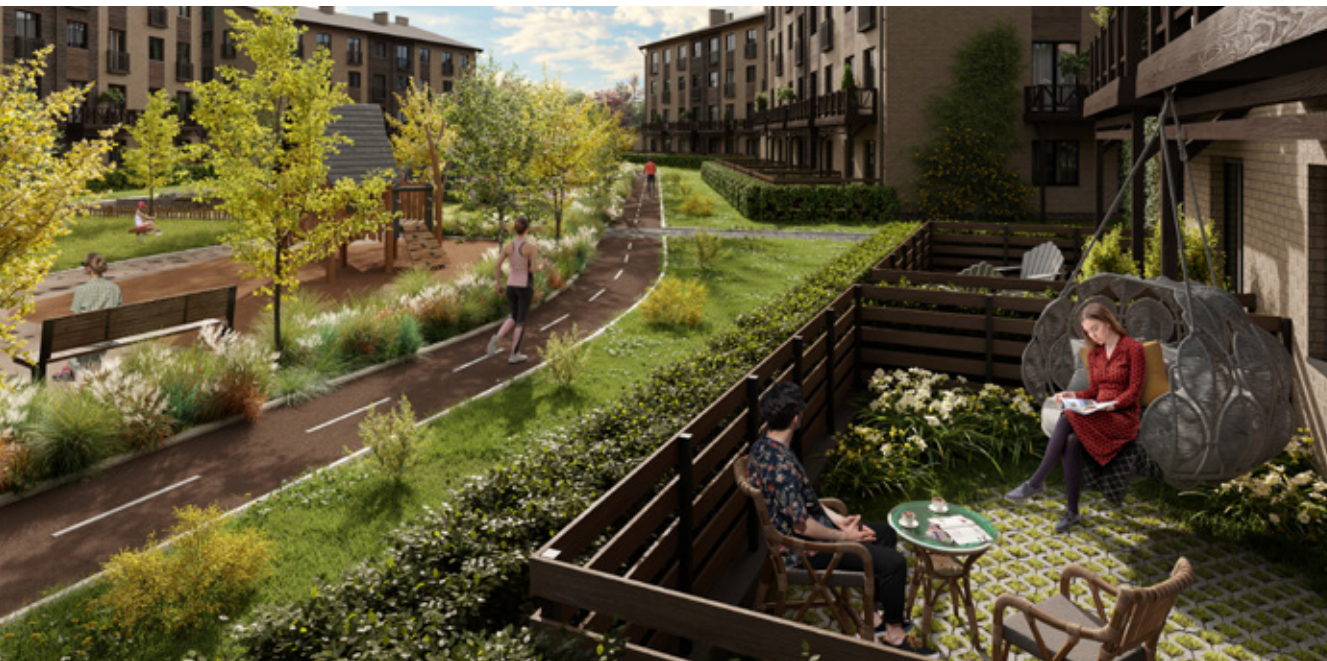
Просторные
террасы



Квартиры с террасами

На первом и четвертом этажах предусмотрены планировки с личными террасами. На них можно обустроить игровую зону или обеденное пространство с барбекю.

На верхних этажах расположены закрытые террасы. Осадки и непогода не смогут помешать жителям отдыхать на свежем воздухе.



Двухуровневые планировки



Больше света и пространства

На 4 этаже предусмотрены планировки с двумя уровнями. Эти варианты отличает легкость зонирования квартиры на общую и приватные зоны.

Наверху располагаются спальни, комнаты отдыха, а внизу – рабочий кабинет, прихожая, гостиная и кухня.



2 этажа



Террасы
на крыше



Панорамные
окна



Виды на лес

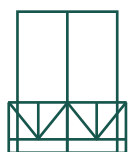
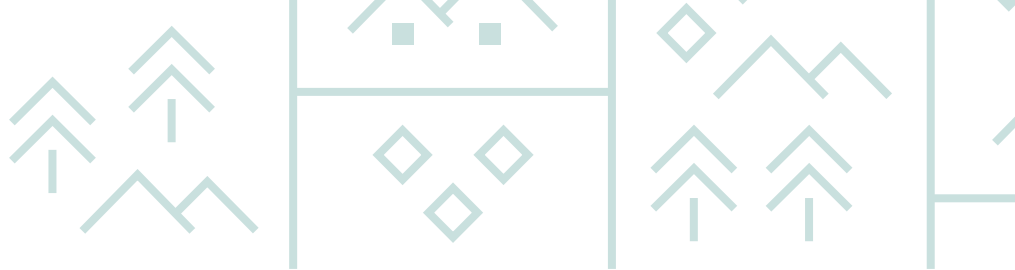
Квартиры со вторым ярусом

4 | этаж



Большой выбор квартир

В малоэтажном комплексе «Альпийский квартал» большой выбор квартир свободной планировки, площадью от 30 м² до 87 м². На первых и четвертых этажах вы можете выбрать жилье с террасой, также на последних этажах расположены квартиры со вторым ярусом и панорамными окнами.



Окна в пол и французские балконы

В квартирах «Альпийского квартала» много естественного света благодаря окнам в пол. Французские балконы – еще один планировочный ход, который визуально увеличивает пространство и дарит дополнительный простор в доме.



Квартиры с балконами

2 | этаж



Квартиры с французскими балконами

3 | этаж



Ремонт "под ключ"

В готовый ремонт входит: обои под покраску, плитка ПВХ, натяжной потолок и освещение, установлены откосы на окнах, межкомнатные и входные двери, розетки и выключатели. В санузлах установлена вся необходимая сантехника, отделка стен и пола — кафель.



Предчистовая отделка

Оштукатуренные межквартирные и наружные стены, свободные планировки – что дает возможность зонировать комнаты по своему усмотрению, готовы коммуникации, в квартиру заведен электрический щит для разводки.

до 6,3 м²

высота потолков
в квартирах на 4-м этаже

Стильный и безопасный двор



Безопасная среда

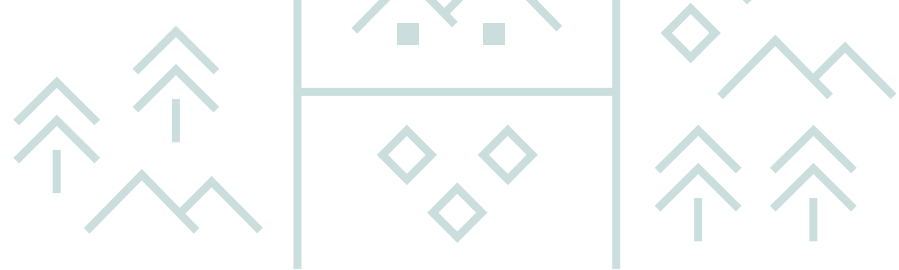
Для каждых шести домов будет обустроен собственный двор, оформленный в лаконичном европейском стиле с ландшафтным озеленением.

Территория «Альпийского квартала» закрыта от посторонних и находится под охраной и видеонаблюдением. Здесь предусмотрен принцип «двор без машин» для безопасного и спокойного отдыха всех жителей.

Детский игровой городок

Для малышей квартала будет построен игровой городок из экологических материалов. В нем различные зоны для развития, знакомства с окружающим миром, общения с другими детьми и творчества. Здесь поставят качели-гнезда, горки, веревочные препятствия, качели, карусели и др.





Спортивные площадки

на территории квартала

Зоны воркаута с уличными тренажерами, турниками и площадки для игры в баскетбол и футбол с травмобезопасным и антискользящим покрытием.

Для пробежек и спортивной ходьбы будет обустроена беговая дорожка по периметру квартала.



Вместительный паркинг

Для жителей и их гостей предусмотрена просторная зона паркинга, расположенная по всему периметру квартала. При расчете количества машино-мест были учтены семьи с двумя автомобилями.



Рядом школа, детский сад и даже фитнес-клуб

«Альпийский квартал» расположен в 10 минутах ходьбы от жилого района «Светлый», где уже готова вся инфраструктура для комфортной жизни.





Альпийский
КВАРТАЛ

Пашино

Северный объезд

Мочище

Восточное ш.

До метро всего 25 минут

От квартала до метро «Заельцовская» и центра города можно доехать всего за 25 минут по 4-полосной комфортной дороге, на которой не бывает пробок. До станции «Мочище» всего 5 минут.


Для тех, кто предпочитает общественный транспорт, есть остановка автобусов № 189, 289 в микрорайоне Светлый.


М

Заельцовская

Приглашаем на экскурсию!

Отделы продаж:

 Мошковский р-н,
Жилой район «Светлый»,
ул. Фр. Квартал, 1/2

 г. Новосибирск,
ул. Дуси Ковальчук, 183

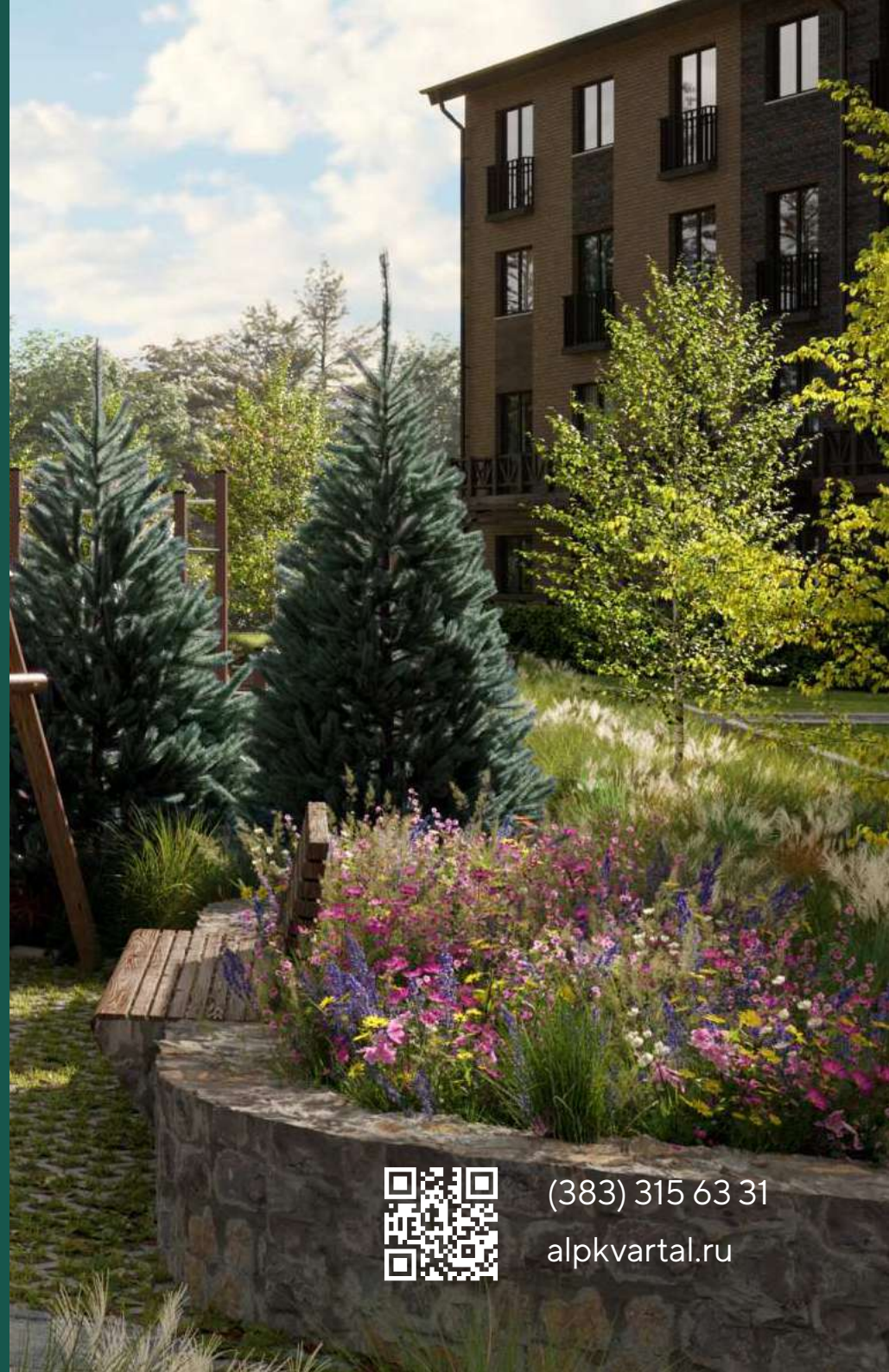
Режим работы:

Понедельник - пятница
с 9:00 до 19:00

Суббота
с 10:00 до 15:00

Воскресенье - выходной

Комиссия — 4%



(383) 315 63 31
alpkvartal.ru