



# Воздушная гавань

жилой комплекс и парк

Комфорт-класс в г.Обь

## Адрес объекта

г. Обь, ул. Геодезическая, 6В, к3 стр.

## Отдел продаж

г. Обь, ул. Геодезическая, 6В

+7 (383) 315 62 34

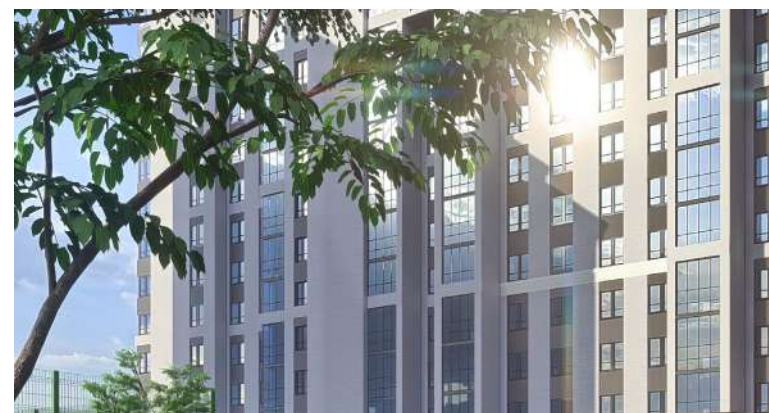
[gavan-54.ru](http://gavan-54.ru)





## ГРУППА КОМПАНИЙ «ОПТИМУМ»

Строительно-проектный холдинг, осуществляющий полный комплекс работ: от создания концепции проекта до сдачи объекта «под ключ».



---

СТРОИТЬ КАЧЕСТВЕННЫЕ ДОМА,  
ОТВЕЧАЮЩИЕ ТРЕБОВАНИЯМ КОМФОРТНОГО  
ПРОЖИВАНИЯ, И СДАВАТЬ СТРОИТЕЛЬНЫЕ  
ОБЪЕКТЫ В ЗАПЛАНИРОВАННЫЕ СРОКИ —  
ГЛАВНЫЙ ПРИОРИТЕТ ДЕВЕЛОПЕРА.

---



## КОМПОЗИЦИЯ КОМПЛЕКСА В ВИДЕ «ГАВАНИ»

Состоит из трех домов, расположенных в виде своеобразной «гавани», которая будто укрывает внутреннюю территорию, даря чувство спокойствия, уюта и защищенности. При этом здания находятся на достаточном расстоянии друг от друга, что дает возможность естественному свету свободно и максимально продолжительно проникать в каждую квартиру «Воздушной гавани».



Новостройка подойдет для переезда:

- СОЛО-ЖИТЕЛЯМ
- СЕМЬЯМ С ДЕТЬМИ
- ПАРАМ, В ТОМ ЧИСЛЕ ЛЮДЯМ СТАРШЕГО ПОКОЛЕНИЯ
- ТЕМ, КТО ХОЧЕТ ИНВЕСТИРОВАТЬ ВЫГОДНО ДЛЯ СДАЧИ В АРЕНДУ

## ➤ ПРЕВОСХОДИТ ВСЕ ОЖИДАНИЯ О КОМФОРТ-КЛАССЕ

«Воздушная гавань» – жилой комплекс комфорт-класса, который строится в г.Обь. Переехав в «Воздушную гавань», будущие жители отправятся в незабываемое путешествие, открывая новые грани приятной семейной жизни. Теперь дома будет больше света и свободного места, а во дворе – больше парка, простора и вариантов для яркого семейного отдыха.

**I**  
квартал

планируемая сдача  
3 корпуса 2024 г.



## УДОБНАЯ ЛОКАЦИЯ С РАЗВИТОЙ ИНФРАСТРУКТУРОЙ

ЖК «Воздушная гавань» удачно расположен рядом со всей инфраструктурой г. Обь:

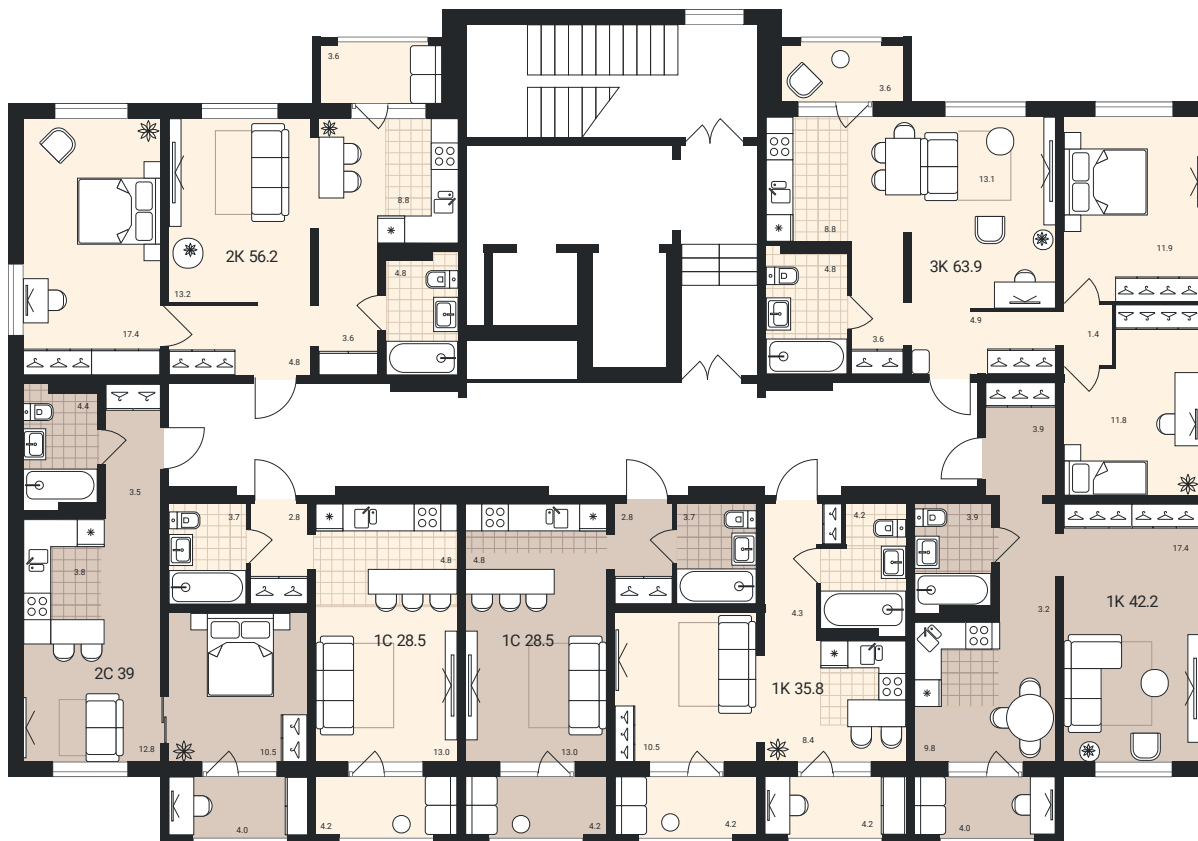
- |             |                      |
|-------------|----------------------|
| Аптека      | Детский сад          |
| Супермаркет | Автобусная остановка |
| Станция     | Спортивный комплекс  |
| Лыжная база | Детский бассейн      |
| Скейтпарк   | Школа                |

К моменту сдачи комплекса рядом откроется городская поликлиника, рассчитанная на 500 посещений в смену.



# БОЛЬШОЙ ВЫБОР ФУНКЦИОНАЛЬНЫХ ПЛАНИРОВОК ОТ 28,3 ДО 84,2 КВ.М.

ДОМ 1  
Этаж 2-14



Предчистовая отделка

В КВАРТИРЕ БУДУТ ВЫПОЛНЕНЫ  
ОСНОВНЫЕ РАБОТЫ:



Качественные входные  
двери



Стены оштукатурены



Пластиковые окна  
и балконный блок



Разводка электрики



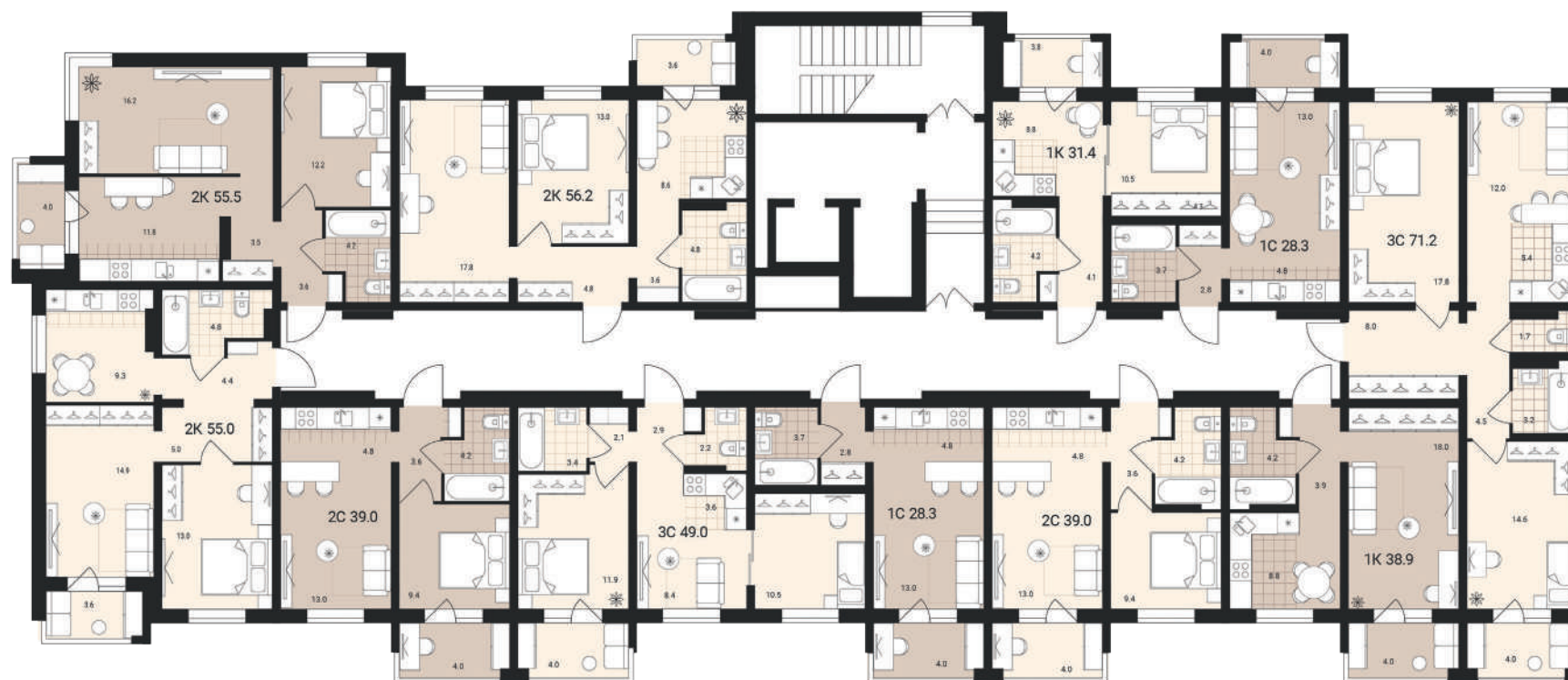
Радиаторы



Стяжка пола

# ДОМ 2

Этаж 3-11



Предчистовая отделка

В КВАРТИРЕ БУДУТ ВЫПОЛНЕНЫ  
ОСНОВНЫЕ РАБОТЫ:



Качественные входные  
двери



Стены оштукатурены



Пластиковые окна  
и балконный блок



Разводка электрики



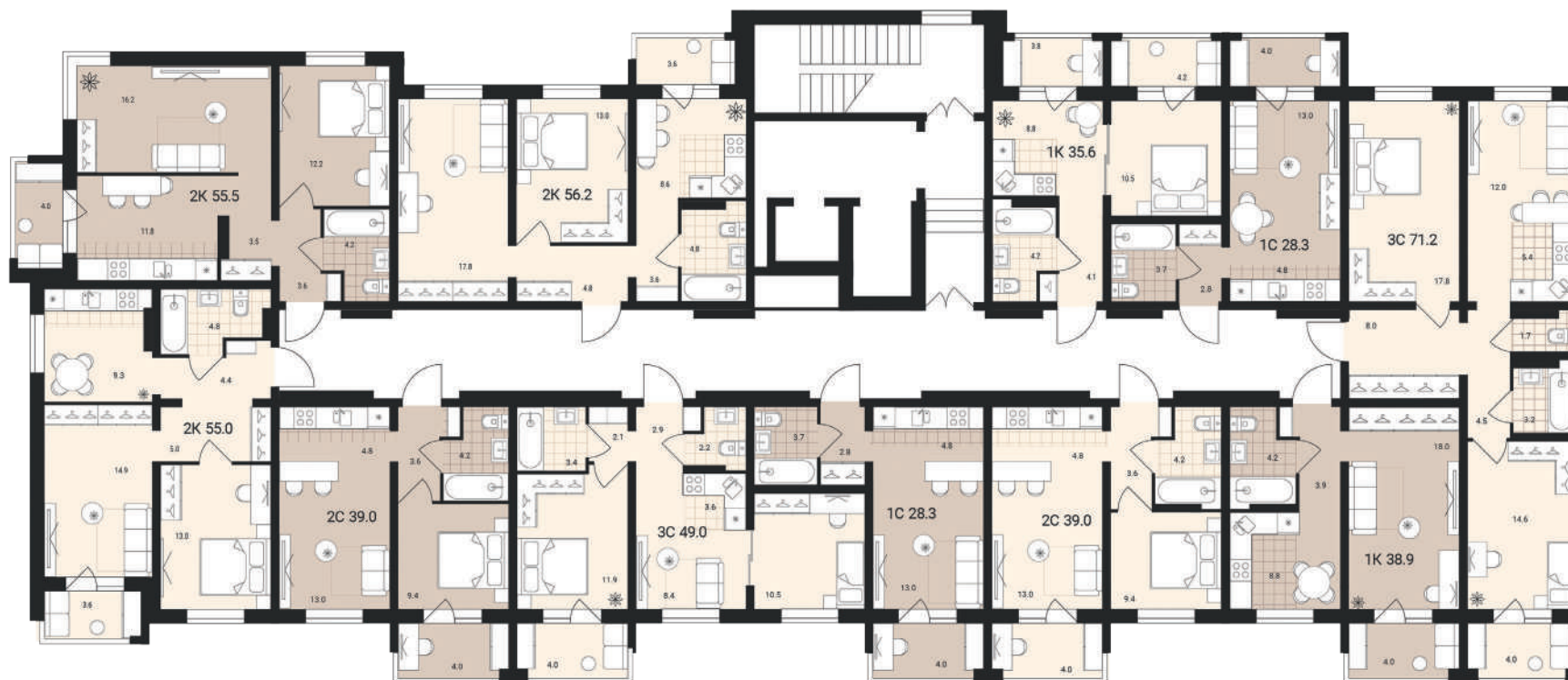
Радиаторы



Стяжка пола

# ДОМ 2

Этаж 12-14



Предчистовая отделка

В КВАРТИРЕ БУДУТ ВЫПОЛНЕНЫ  
ОСНОВНЫЕ РАБОТЫ:



Качественные входные  
двери



Стены оштукатурены



Пластиковые окна  
и балконный блок



Разводка электрики



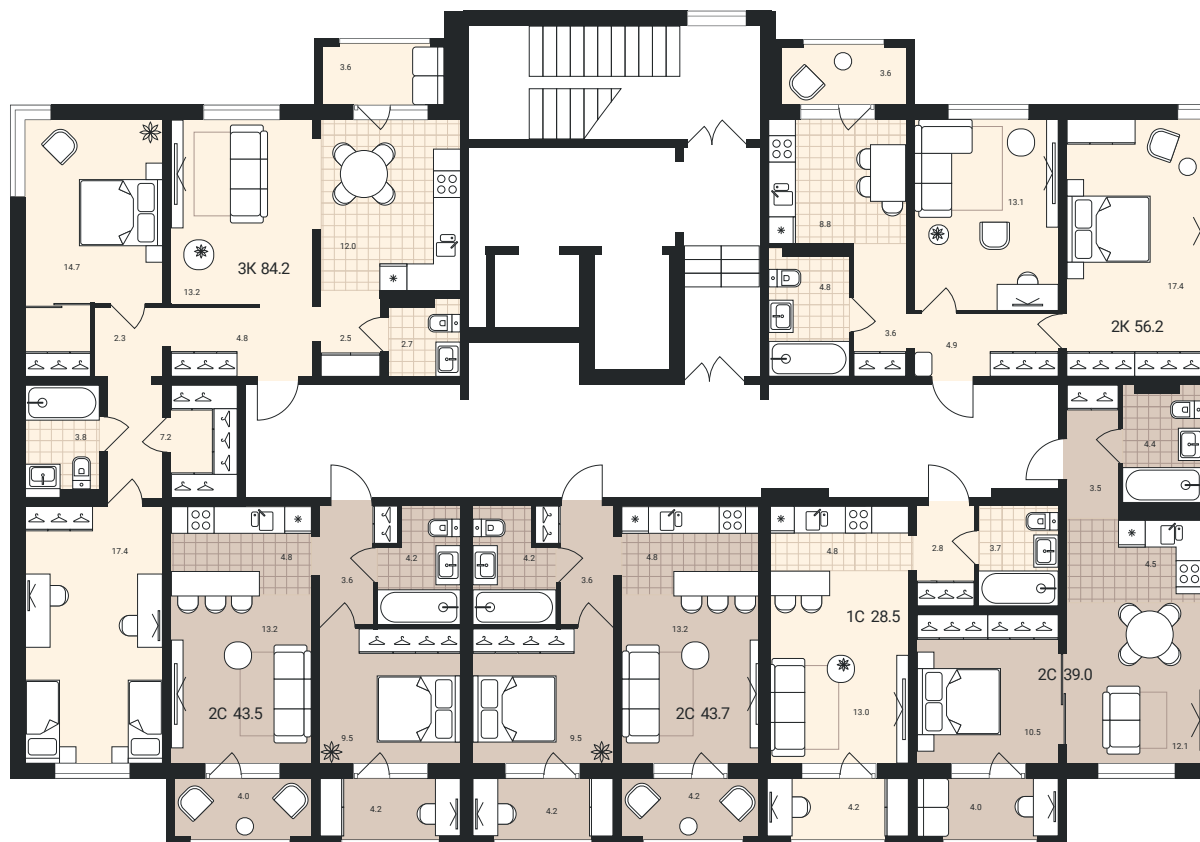
Радиаторы



Стяжка пола

# ДОМ 3

## Этаж 2-14



Предчистовая отделка

В КВАРТИРЕ БУДУТ ВЫПОЛНЕНЫ  
ОСНОВНЫЕ РАБОТЫ:



Качественные входные  
двери



Стены оштукатурены



Пластиковые окна  
и балконный блок



Разводка электрики



Радиаторы



Стяжка пола

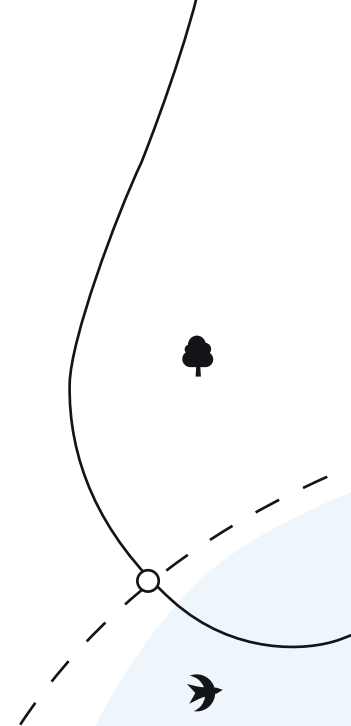




## БЛАГОУСТРОЕННЫЙ ДВОР-ПАРК

Внутренняя территория «Воздушной гавани» представляет собой просторный парк площадью 1,8 га с комплексным ландшафтным озеленением. Здесь реализованы принципы «двор без машин» и безбарьерной среды.

Жители смогут наслаждаться прогулками, отдыхать на удобных скамейках, выходить на пробежку или готовить ароматный ужин в барбекю-зоне – во дворе «Воздушной гавани» создано все, чтобы досуг на свежем воздухе был максимально комфортным и разнообразным.



## ДВОР БЕЗ МАШИН

Для автомобилистов комплекса предусмотрен паркинг на 348 машино-мест, вынесенный за пределы двора.

Такая особенность благоустройства избавит дворы от стихийных парковок и обеспечит комфорт передвижения жителей «Воздушной гавани».

348

мест паркинга

1,8 га

площадь парка





## ДЕТСКАЯ И СПОРТИВНАЯ ПЛОЩАДКА

Детство в «Воздушной гавани» будет проходить ярко и познавательно. Здесь предусмотрен современный игровой городок для детей разных возрастов с горками, зонами с препятствиями и обучающими активити.

Во дворе обустраивают зону воркаута для игры в волейбол и баскетбол с мягким резиновым покрытием – держать тело в тонусе и регулярно выходить на тренировки станет намного приятнее.

## СКЕЙТ-ПАРК

Прямо к территории ЖК примыкает современный скейт-парк. Скейтборд, стритборд, катание на BMX или трюковом самокате – подростки и взрослые смогут совершенствовать трюки на профессиональной площадке.



## АКТИВНЫЙ ОТДЫХ ДЛЯ ДЕТЕЙ И ВЗРОСЛЫХ





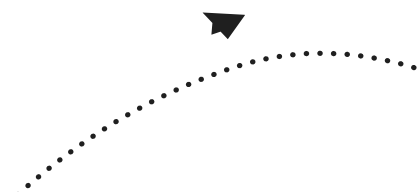
## СТИЛЬНЫЕ ПОДЪЕЗДЫ

В качестве основной цветовой гаммы выбраны спокойные природные оттенки. Стены украсят декоративные элементы, стилизованные под камень, и потолочные молдинги, повторяющие форму карнизов жилого комплекса.



## КЛАДОВЫЕ

В доме также предусмотрены кладовые для хранения габаритных и сезонных вещей.





## КОНТАКТЫ

### Адрес объекта

г. Обь, ул. Геодезическая, 6В, к3 стр.

### Отдел продаж

г. Обь, ул. Геодезическая, 6В

пн-пт: 09:00-19:00

суббота: 10:00-15:00

воскресенье: по записи



[gavan-54.ru](http://gavan-54.ru)