

A detailed botanical illustration of pears and their blossoms. The scene is filled with various stages of pear development: some are small and green, others are larger and ripening with yellow and red hues. Interspersed among the leaves and branches are several white, five-petaled flowers with prominent stamens. The background is a light, neutral tone, making the vibrant colors of the fruit and foliage stand out. A dark green rectangular box is overlaid in the center, containing the text.

# ИСТОРИЯ

КОТТЕДЖНЫЙ ПОСЕЛОК

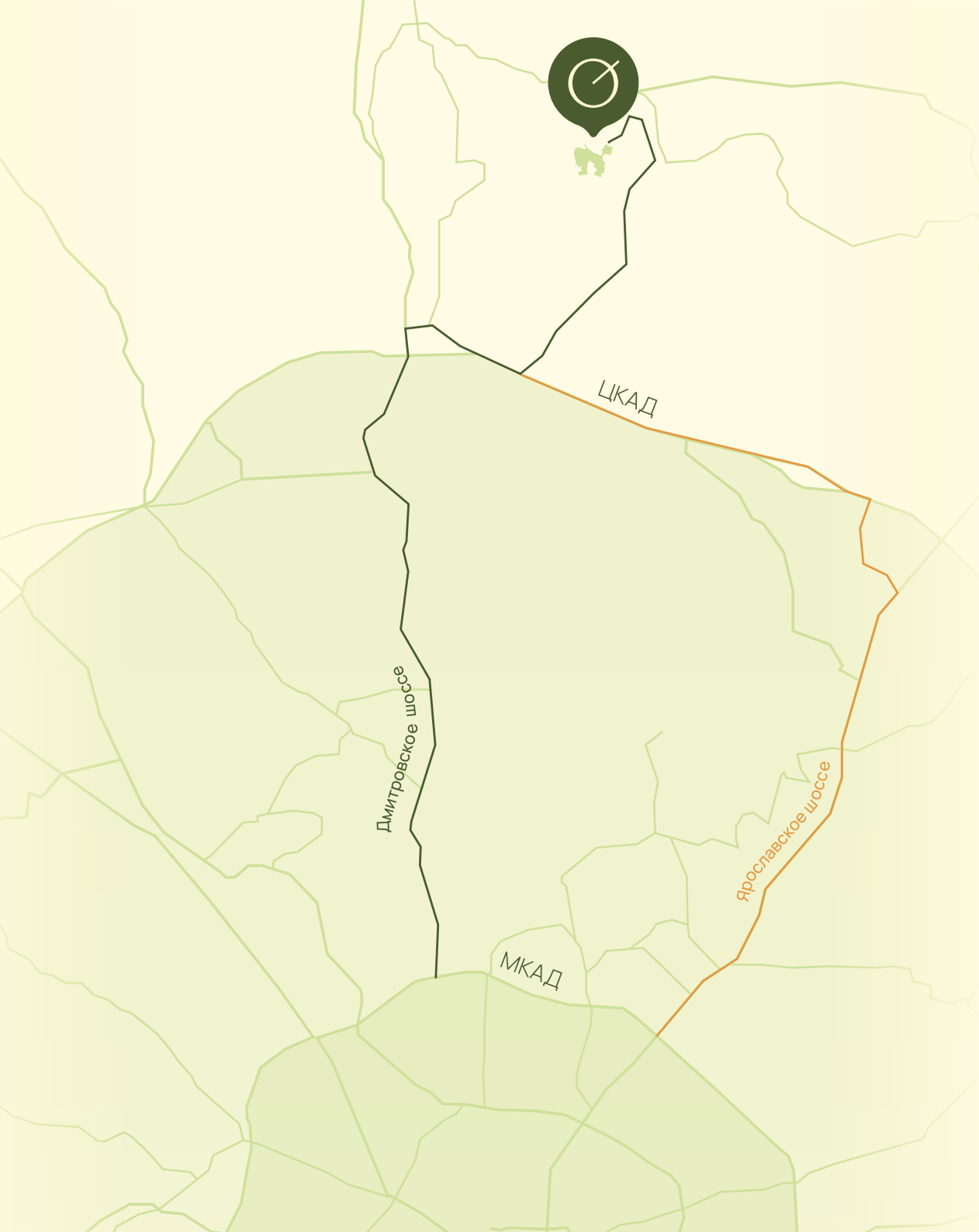


# ИСТОРИЯ

КОТТЕДЖНЫЙ ПОСЕЛОК

## Экологически чистая «История»

Коттеджный поселок «История» расположен в экологически чистом Дмитровском районе. Здесь царит первозданная природа: поселок окружен вековым лесом, близок к слиянию двух рек, а в радиусе 2 км — пять чистых природных водоемов.



## 60 км от МКАД

Доехать из столицы можно по двум скоростным шоссе: Дмитровскому или Ярославскому. В 4 км расположена ж/д станция 71 км, а в 3 км — остановка общественного транспорта «Школа».

 4 км. ж/д ст. «71 км»

 3 км. ост. «Школа»



Отсканируйте QR-код, чтобы увидеть локацию «Истории» на карте и проложить маршрут.



## Новая «История» вашей семьи

---

Семейные ценности — это основа, на которой строится гармония и благополучие каждого человека. В современном мире, где суета и стресс становятся привычными спутниками, сохранение этих ценностей приобретает особое значение.

В коттеджном поселке «История» царит атмосфера доверия и взаимопонимания. Жители разделяют одни и те же идеалы: это крайне важно для воспитания детей, которые учатся на примере взрослых и перенимают их ценности.

**Семейные традиции и обычаи, поддерживаемые в «Истории», укрепляют связи с близкими и создают основу для будущих поколений.**



# Все готово к вашему переезду

Стать частью «Истории» можно, купив земельный участок. В поселке предусмотрены:

- ⊕ Асфальтированные дороги
- ⊕ Центральные коммуникации
- ⊕ Шлагбаум и пункт охраны на въезде
- ⊕ Детская и спортивная площадки
- ⊕ Прогулочные аллеи

Земельные участки  
**6-22 соток**

Дома под подряд  
**33-182 м<sup>2</sup>**



# Земельные участки

Выбирайте подходящий из 477 участков правильной геометрической формы от 6 до 22 соток: у въезда, в центре поселка или с выходом в лес.

- Продано
- 1000-1999 м<sup>2</sup>
- 554-799 м<sup>2</sup>
- от 2000 м<sup>2</sup>
- 800-999 м<sup>2</sup>

## 564 участков

## 5-23 соток

С ВЫХОДОМ В ЛЕС

В ЦЕНТРЕ ПОСЕЛКА



# Срок строительства от 3 недель до 9 месяцев

Мы предлагаем разнообразные варианты стильных семейных коттеджей от 33 до 182 м<sup>2</sup>.

От 1 до 4 спален, несколько санузлов и ванны с окном, просторные кухни-гостиные с панорамными окнами и просторные террасы – все это вы найдете в готовых домах под подряд.

Три варианта отделки: черновая, white box, 100% готовый ремонт

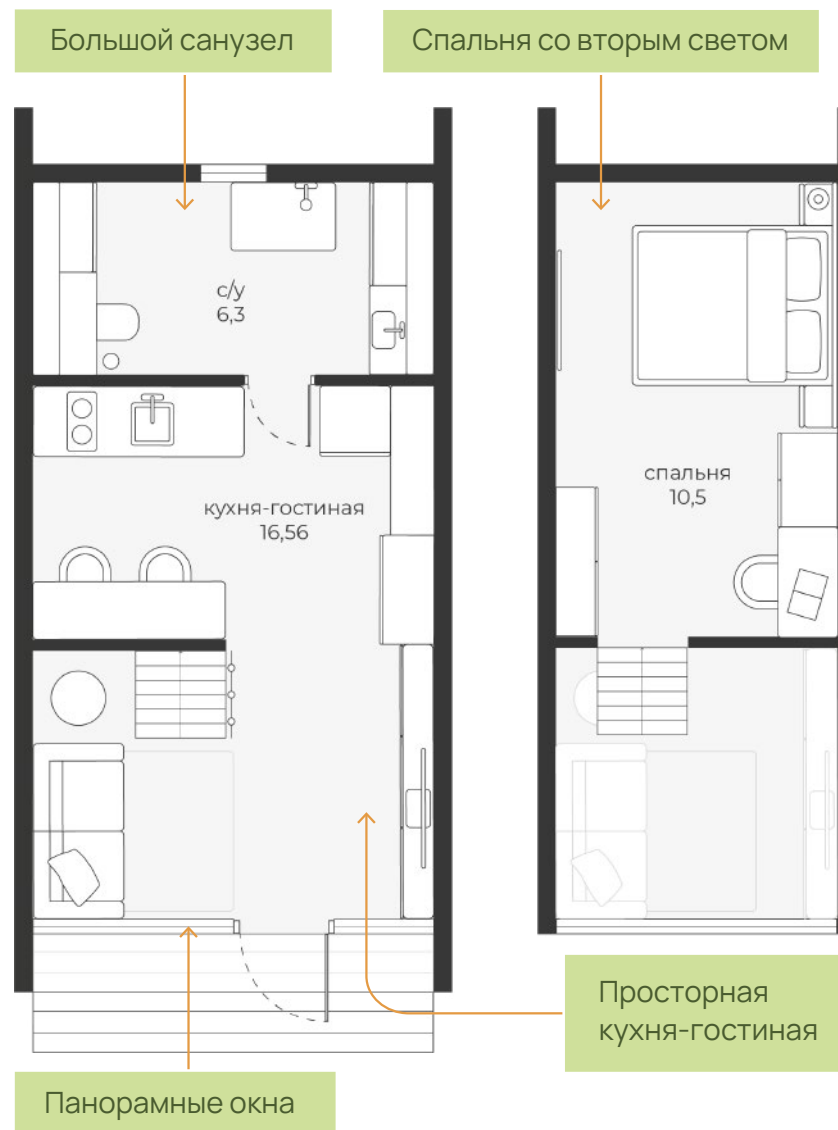
Возможность установки камина и джакузи на террасе

1-4 спальни, варианты с личным санузлом и гардеробной



# Вива 33,36 м<sup>2</sup>

Оригинальная архитектура и тщательно продуманное пространство с открытой террасой и стильным витражным остеклением – отличный вариант для дома выходного дня. Здесь ваше утро начнется с чашки кофе и потрясающего вида на природу.



2

этажа

1

спальня

1

санузел



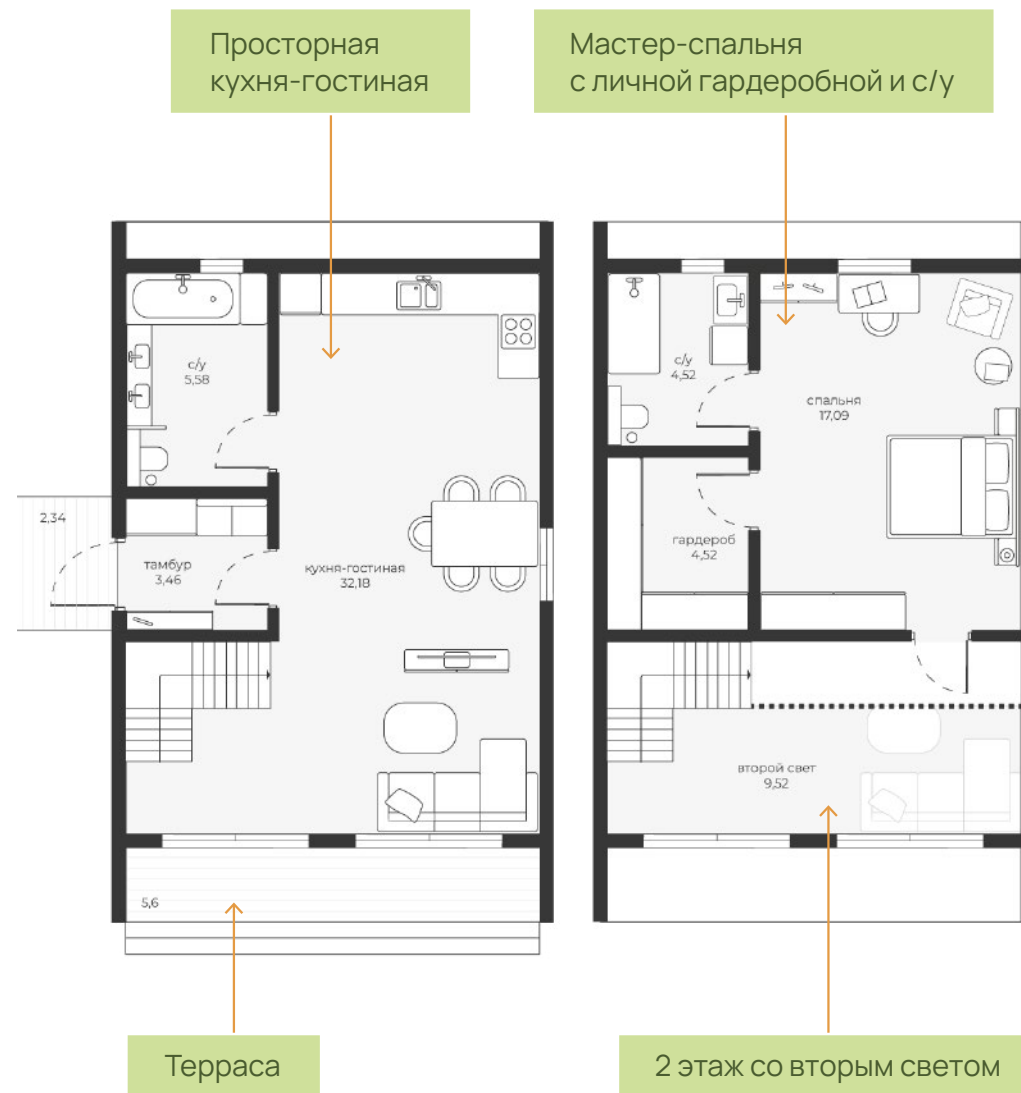
# Гарди 101,11 м<sup>2</sup>

В новом доме с двумя спальнями, большой кухней-гостиной и окном в ванной комнате вы ощутите всю полноту комфорта загородной жизни. Это идеальный выбор для семьи с ребенком.



# Локи 72,29 м<sup>2</sup>

Дом в стиле барнхаус создан для ваших оригинальных интерьерных идей. Здесь два этажа, а еще много окон и света. Вы легко зонироваете пространство и обустроите комфорт для каждого члена семьи.



2

этажа

1

спальня

2

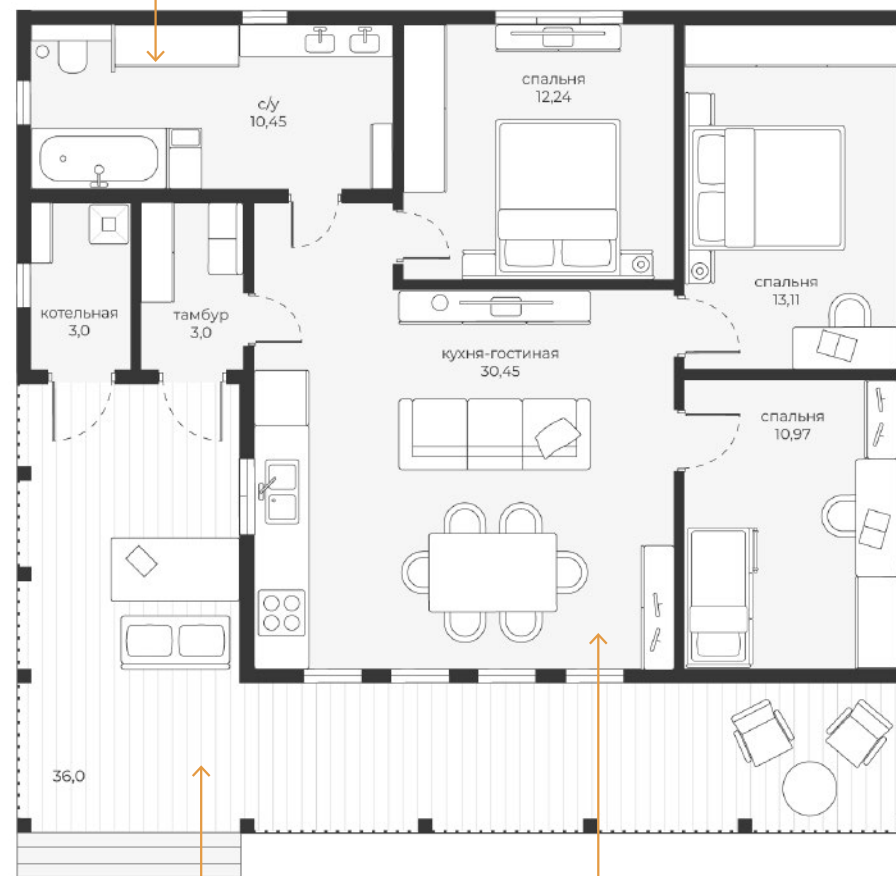
санузла

# Аксель 119,22 м<sup>2</sup>

В просторном коттедже прекрасно разместится семья с детьми. В планировке большая кухня-гостиная, три отдельные спальни и одна большая терраса, где вы можете обустроить зону для отдыха, спорта и игр.



Санузел с окном



Огромная терраса  
с местом для барбекю

Кухня-гостиная  
с местом для отдыха

1

этаж

3

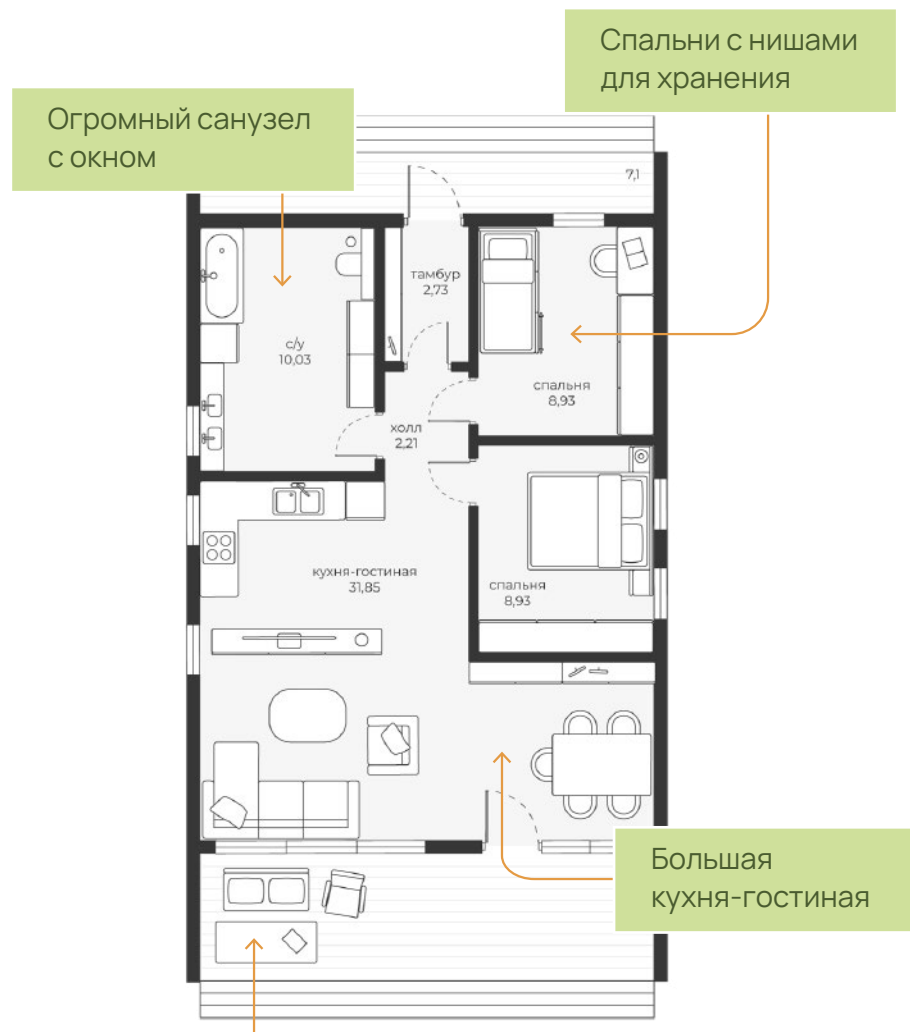
спальни

1

санузел

# Герд 85,98 м<sup>2</sup>

Ощутите магию домашнего уюта в коттедже «Герд». В уютной кухне-гостиной можно разместиться все, что необходимо хозяйке. Две уютные спальни станут местом для спокойного отдыха, а кухня-гостиная – пространством для веселых встреч с друзьями.



Терраса с местом для отдыха

1 этаж	2 спальни	1 санузел
-----------	--------------	--------------

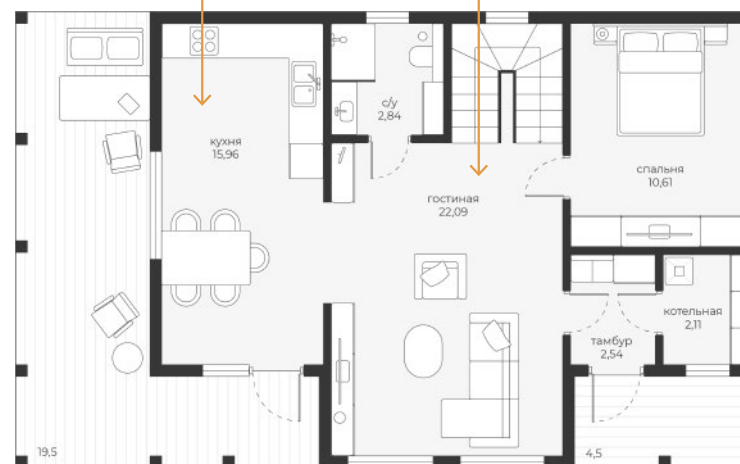
# Ролло 136,52 м<sup>2</sup>

По-настоящему большой дом с угловой террасой – подойдет для нескольких поколений. В проекте – кухня, четыре отдельных спальни, два санузла и гостиная с большими окнами, откуда вы сможете любоваться окружающими пейзажами.



Кухня с выходом на террасу

Просторная кухня-гостиная



3 спальни на 2-м этаже с окном



2

этажа

4

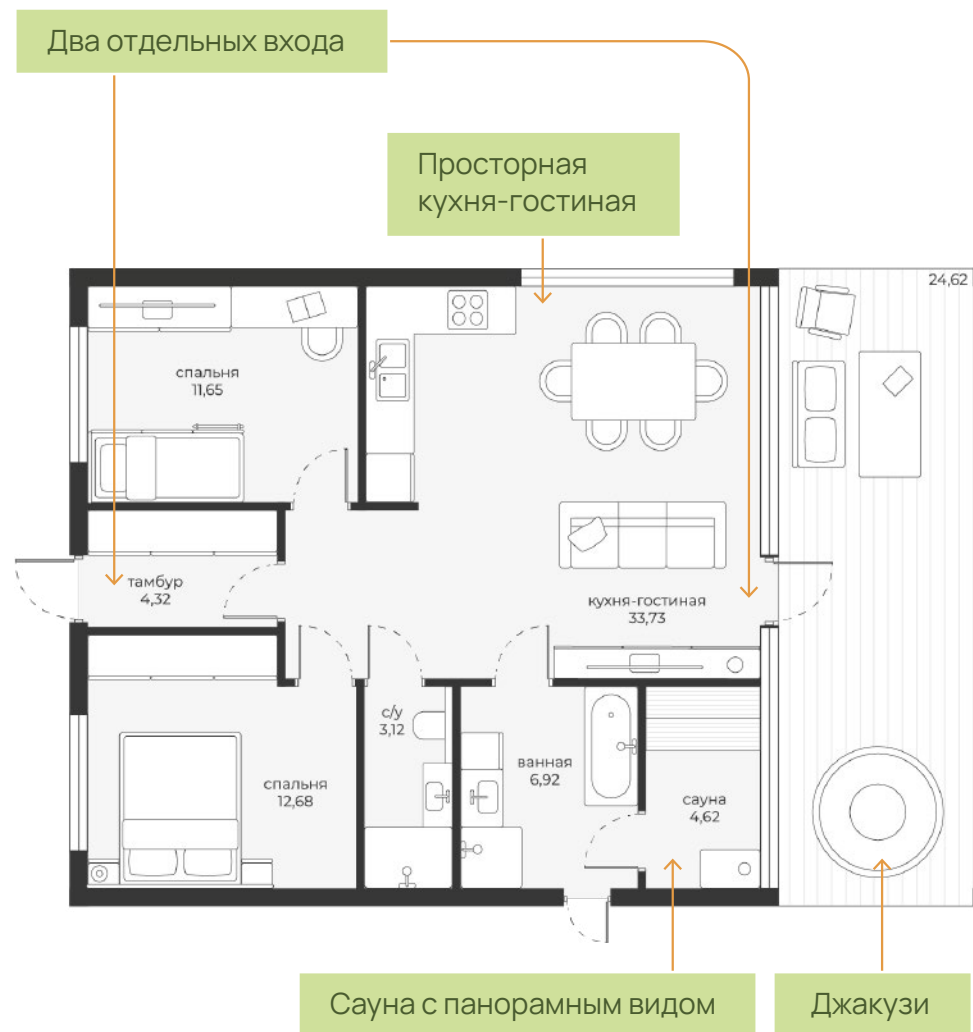
спальни

2

санузла

# Лагом 101,66 м<sup>2</sup>

Стильный коттедж с большими панорамными окнам, джакузи и сауной покорит сердце ценителей экологичного жилья. Открытая терраса специально создана для релакса в окружении живописной природы.



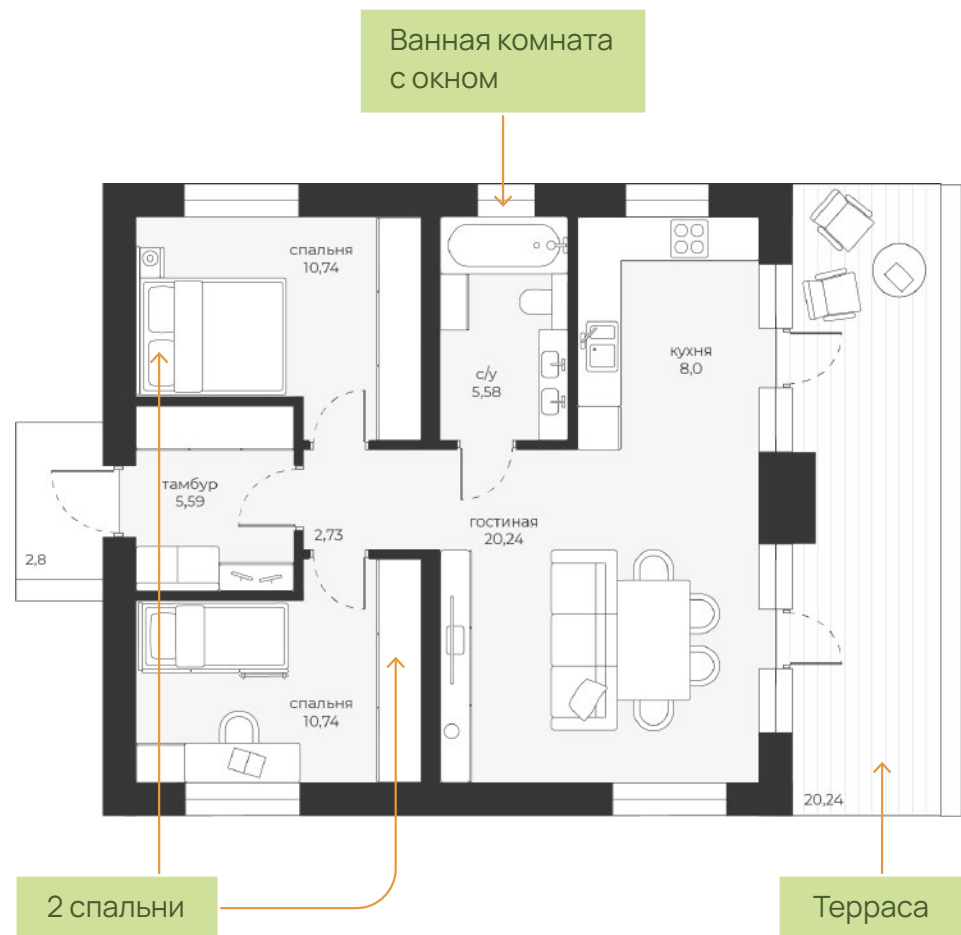
1  
этаж

2  
спальни

2  
санузла

# Камень 86,66 м<sup>2</sup>

Удобная планировка включает большую кухню-столовую с зоной отдыха, две комнаты, в которых можно обустроить спальню для родителей, детскую или кабинет, широкий тамбур с вместительной нишей для шкафа и открытую террасу 20,3 м<sup>2</sup>.



1

этаж

2

спальни

1

санузел

# Камень 120,45 м<sup>2</sup>

Именно таким должен быть загородный дом: просторным, функциональным и архитектурно привлекательным. Дом «Камень» с большой площадью остекления выполнен из экологически чистых материалов, здесь есть все для комфорта семьи.



Терраса



2 спальни

Мастер-спальня с личным санузлом

1  
этаж

3  
спальни

2  
санузла



# Микея 135,1 м<sup>2</sup>

«Микея» – большой коттедж с угловой террасой. Вы будете довольны личным пространством: в доме вас ждет роскошная мастер-спальня с собственной гардеробной и ванной комнатой.



1  
этаж

3  
спальни

2  
санузла

# Сканди 182,9 м<sup>2</sup>

Мечтаете о самом большом коттедже с собственной террасой рядом с лесом? «Сканди» отвечает на ваш запрос: здесь 182,9 м<sup>2</sup> гармонично зонированного пространства и угловая открытая веранда.





## Способы покупки

---

Мы предоставляем полную поддержку по ипотеке: помогаем оформить необходимые документы, сотрудничаем с профессиональными ипотечными специалистами, чтобы обеспечить вам выгодные условия.

- ⊕ Ипотека на дома и участки
- ⊕ Рассрочка до 6 месяцев на участки
- ⊕ Наличный расчет

