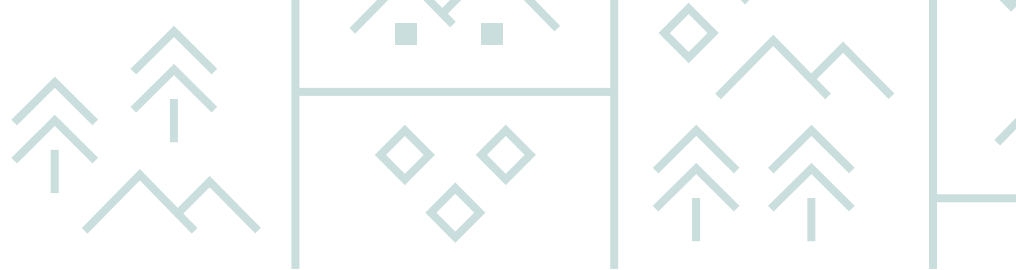




25 минут от  Заельцовская

АЛЬПИЙСКИЙ  
КВАРТАЛ

Квартиры от  млн ₽

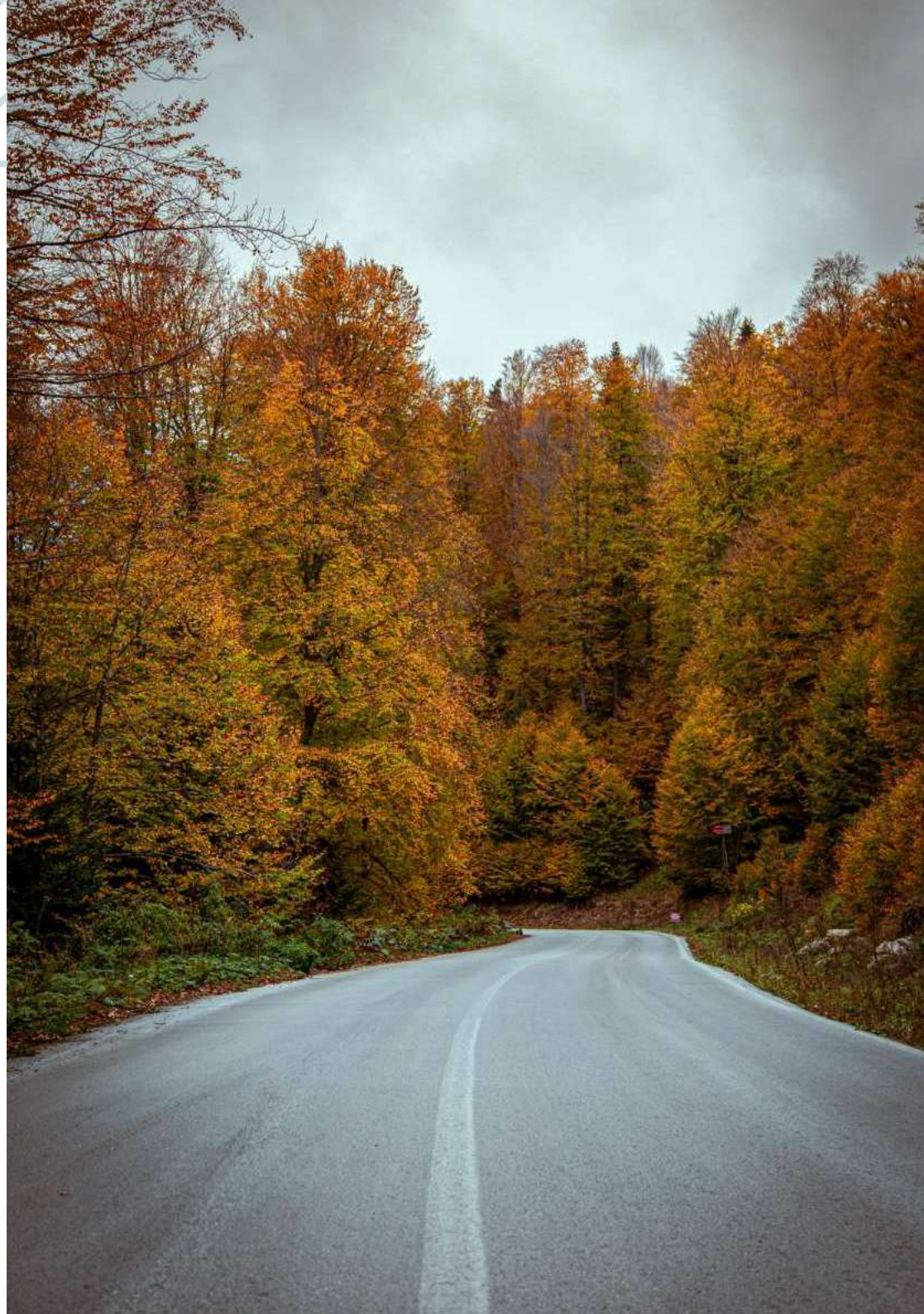


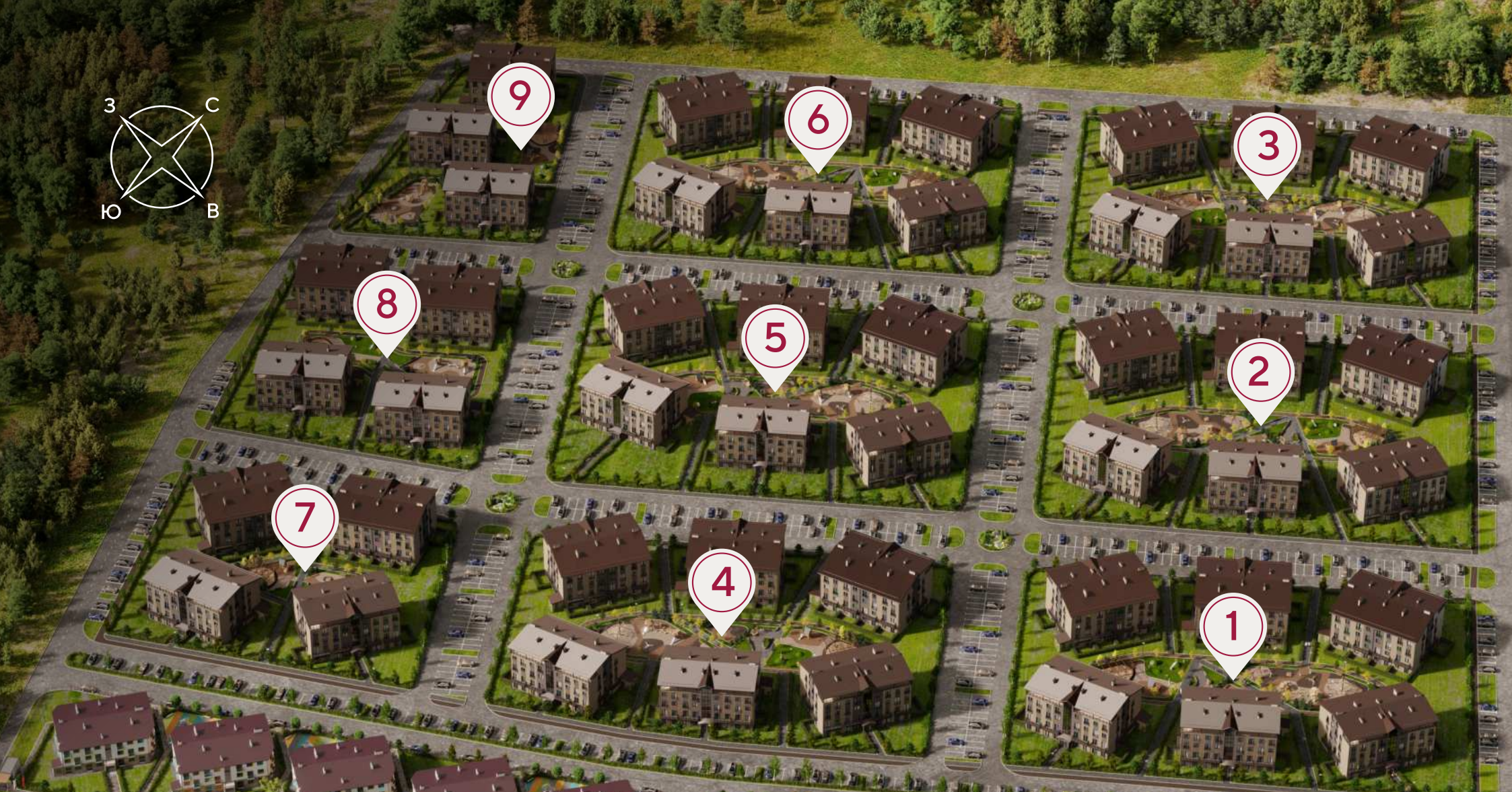
# 25 минут от пл. Калинина

**в экологически чистом месте**

«Альпийский квартал» — это малоэтажный комплекс комфорт-класса, созданный по образцу уютных европейских городков района Альп. Он расположен в северном направлении Новосибирска, в 25 минутах езды от площади Калинина.

«Альпийский квартал» находится в экологически чистом месте. Его окружают леса, рядом есть живописные озера и цветущие луга.





# Малоэтажный квартал комфорт-класса

Альпийский квартал разделен на 9 мини-кварталов:

1. Куршевель
2. Шамони
3. Давос

4. Вербье
5. Ливиньо
6. Церматт

7. Санкт-Мориц
8. Тироль
9. Бормио

# Большой выбор современных планировок



4

этажа в доме

Свободные  
планировки



8

квартир на этаже

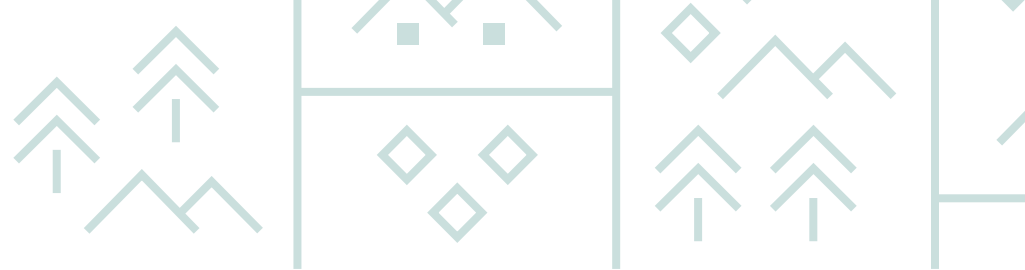
Двухъярусные  
квартиры



от 32 м<sup>2</sup>

площадь планировок

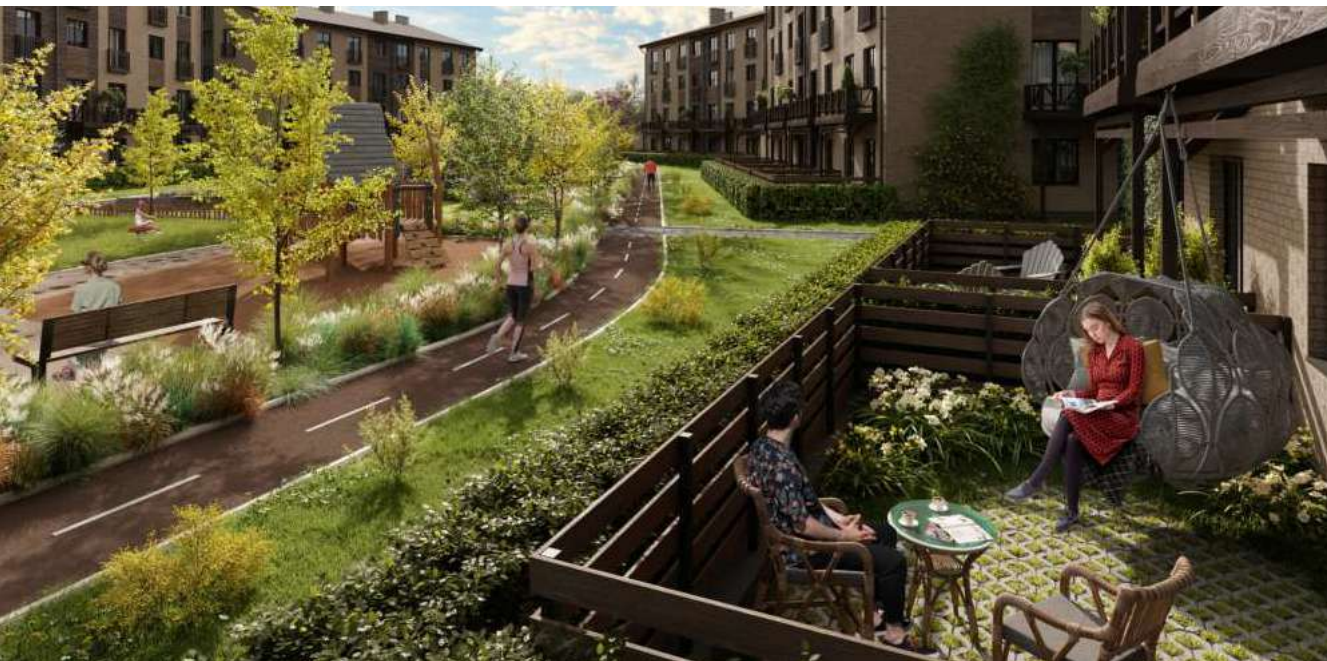
Террасы  
на крыше



# Квартиры с террасами

На первом и четвертом этажах предусмотрены планировки с личными террасами. На них можно обустроить игровую зону или обеденное пространство с барбекю.

На верхних этажах террасы под навесом осадки и непогода не смогут помешать жителям отдыхать на свежем воздухе.



# Квартиры с террасами

1 | этаж



# Двухуровневые планировки



## Больше света и пространства

На 4 этаже предусмотрены планировки с двумя уровнями. Эти варианты отличает легкость зонирования квартиры на общую и приватные зоны.

Наверху располагаются спальни, комнаты отдыха, а внизу – рабочий кабинет, прихожая, гостиная и кухня.



2 этажа



Террасы  
на крыше



Панорамные  
окна



Виды на лес

# Квартиры со вторым ярусом

4 | этаж

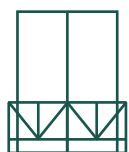
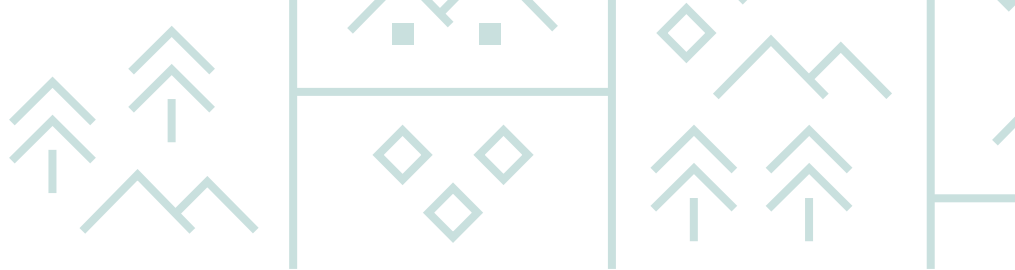


## Большой выбор квартир

В малоэтажном комплексе «Альпийский квартал» большой выбор квартир свободной планировки, площадью от 32 м<sup>2</sup> до 85 м<sup>2</sup>.

На первых и четвертых этажах вы можете выбрать жилье с террасой, также на последних этажах расположены квартиры со вторым ярусом и панорамными окнами.





## Окна в пол и французские балконы

В квартирах «Альпийского квартала» много естественного света благодаря окнам в пол. Французские балконы – еще один планировочный ход, который визуально увеличивает пространство и дарит дополнительный простор в доме.



# Квартиры с балконами

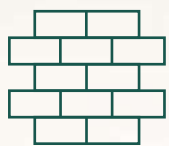
2 | этаж



# Квартиры с французскими балконами

3 | этаж





# Предчистовая отделка



Каждая квартира сдается  
с чистовой отделкой

Оштукатуренные межквартирные и наружные стены, свободные планировки – что дает возможность зонировать комнаты по своему усмотрению, готовы коммуникации, в квартиру заведен электрический щит для разводки.

до 6,3 м<sup>2</sup>

высота потолков  
в квартирах на 4-м этаже

# Стильный и безопасный двор



## Безопасная среда

---

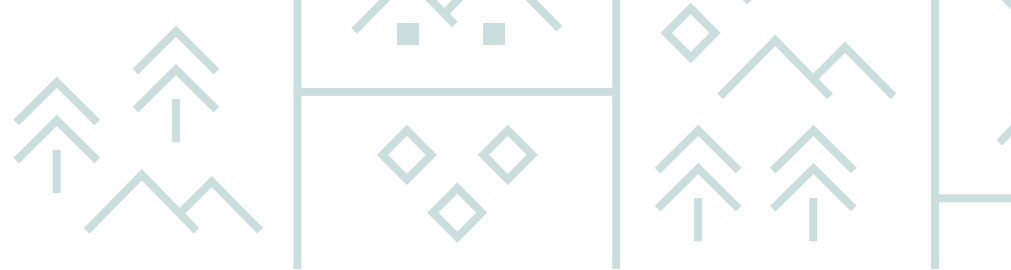
Для каждых шести домов будет обустроен собственный двор, оформленный в лаконичном европейском стиле с ландшафтным озеленением.

Территория «Альпийского квартала» закрыта от посторонних и находится под охраной и видеонаблюдением. Здесь предусмотрен принцип «двор без машин» для безопасного и спокойного отдыха всех жителей.

# Детский игровой городок

Для малышей квартала будет построен игровой городок из экологических материалов. В нем различные зоны для развития, знакомства с окружающим миром, общения с другими детьми и творчества. Здесь поставят качели-гнезда, горки, веревочные препятствия, качели, карусели и др.





# Спортивные площадки

на территории квартала

Зоны воркаута с уличными тренажерами, турниками и площадки для игры в баскетбол и футбол с травмобезопасным и антискользящим покрытием.

Для пробежек и спортивной ходьбы будет обустроена беговая дорожка по периметру квартала.



## Вместительный паркинг

Для жителей и их гостей предусмотрена просторная зона паркинга, расположенная по всему периметру квартала. При расчете количества машино-мест были учтены семьи с двумя автомобилями.









## Альпийский квартал

# До метро всего 25 минут

От квартала до метро «Заельцовская» и центра города можно доехать всего за 25 минут по 4-полосной комфортной дороге, на которой не бывает пробок. До станции «Мочище» всего 5 минут.

Для тех, кто предпочитает общественный транспорт, есть остановка автобусов № 189, 289 в микрорайоне Светлый.

**М** Заельцовская

# Приглашаем на экскурсию!

## Отделы продаж:

📍 Мошковский р-н,  
Жилой район «Светлый»,  
ул. Фр. Квартал, 1/2

📍 г. Новосибирск,  
ул. Дуси Ковальчук, 183

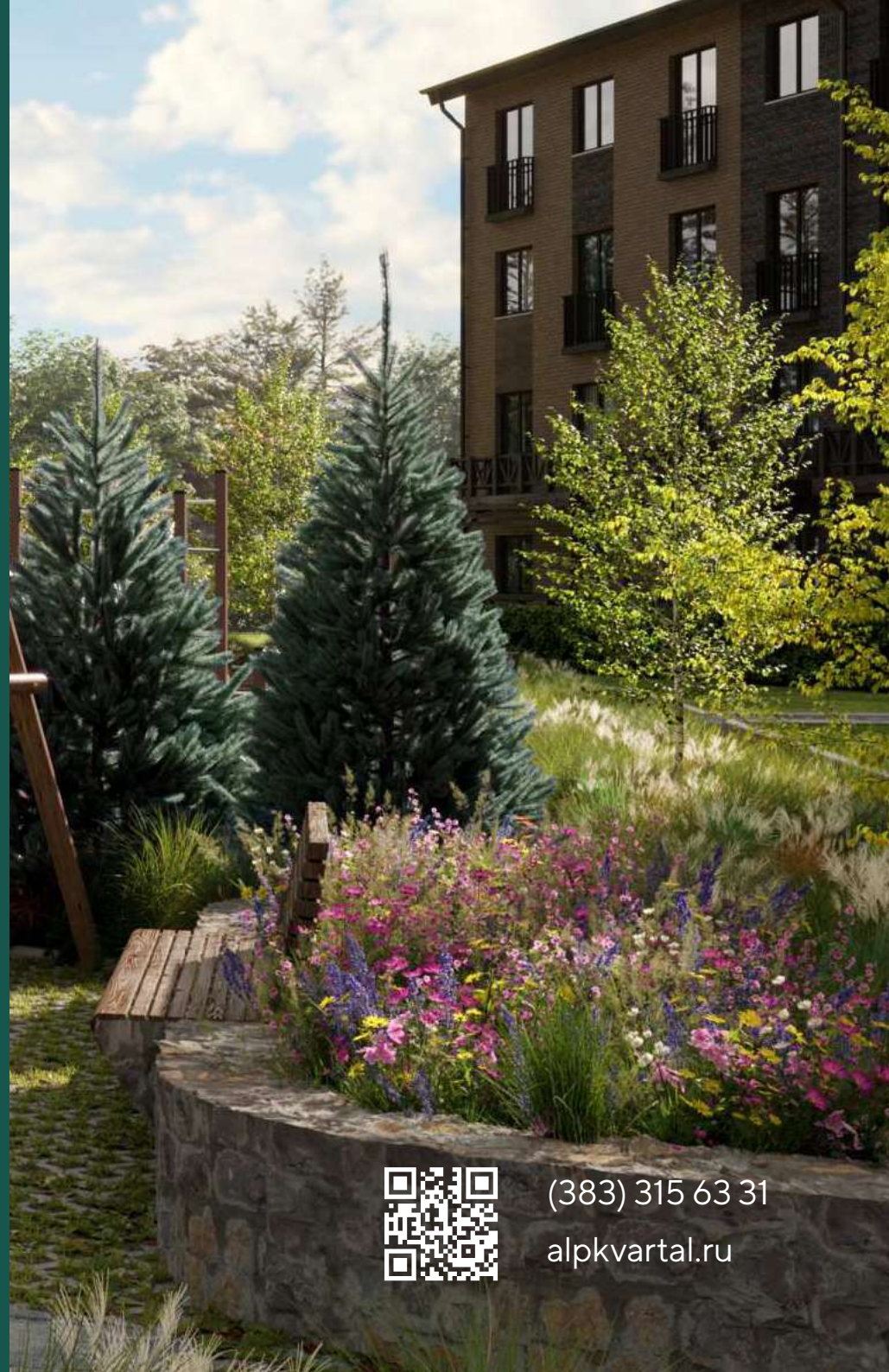
## Режим работы:

Понедельник - пятница  
с 9:00 до 19:00

Суббота  
с 10:00 до 15:00

Воскресенье - выходной

**Комиссия — 4%**



(383) 315 63 31  
alpkvartal.ru