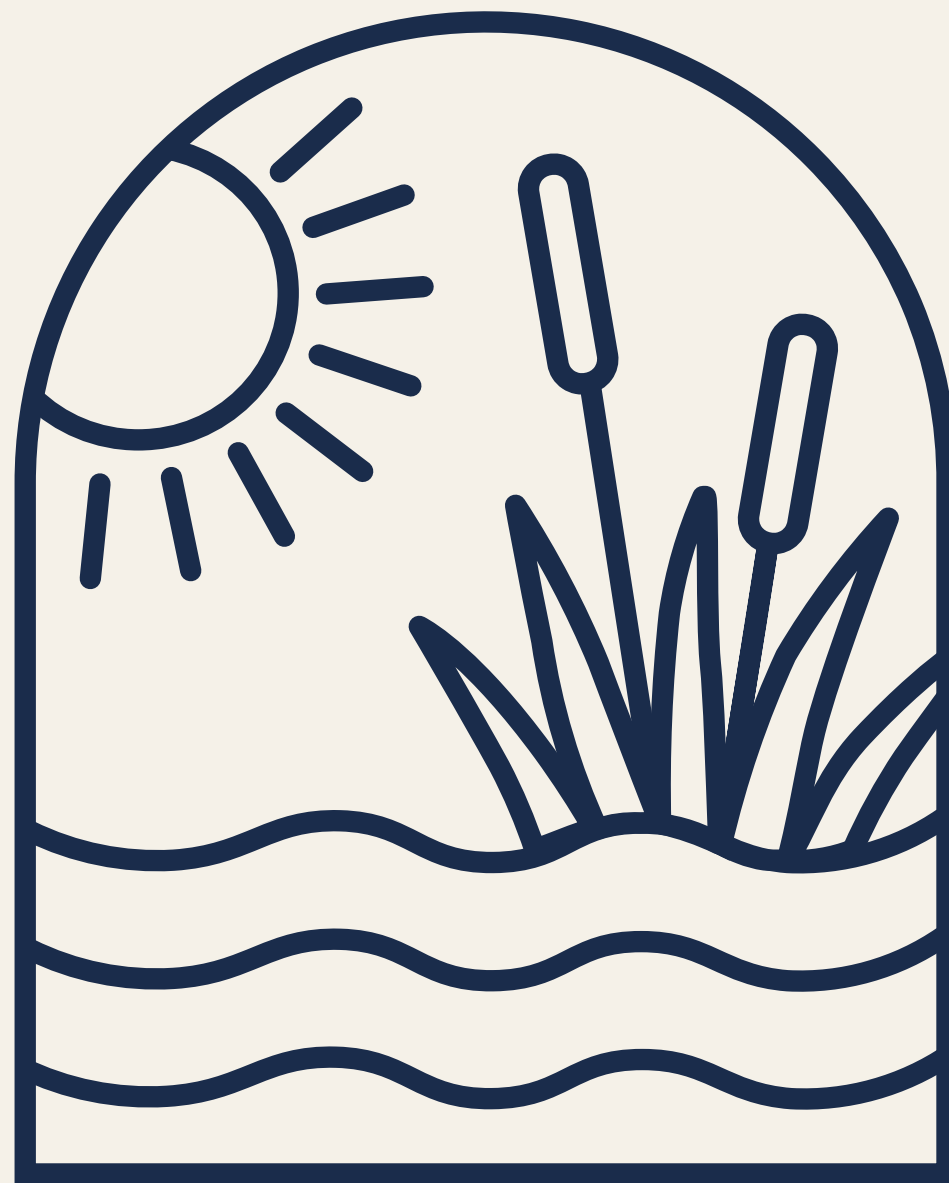


Озёрный

Можайские усадьбы

Коттеджи
с участком
у озера

Старт продаж



Поселок, вдохновленный природой



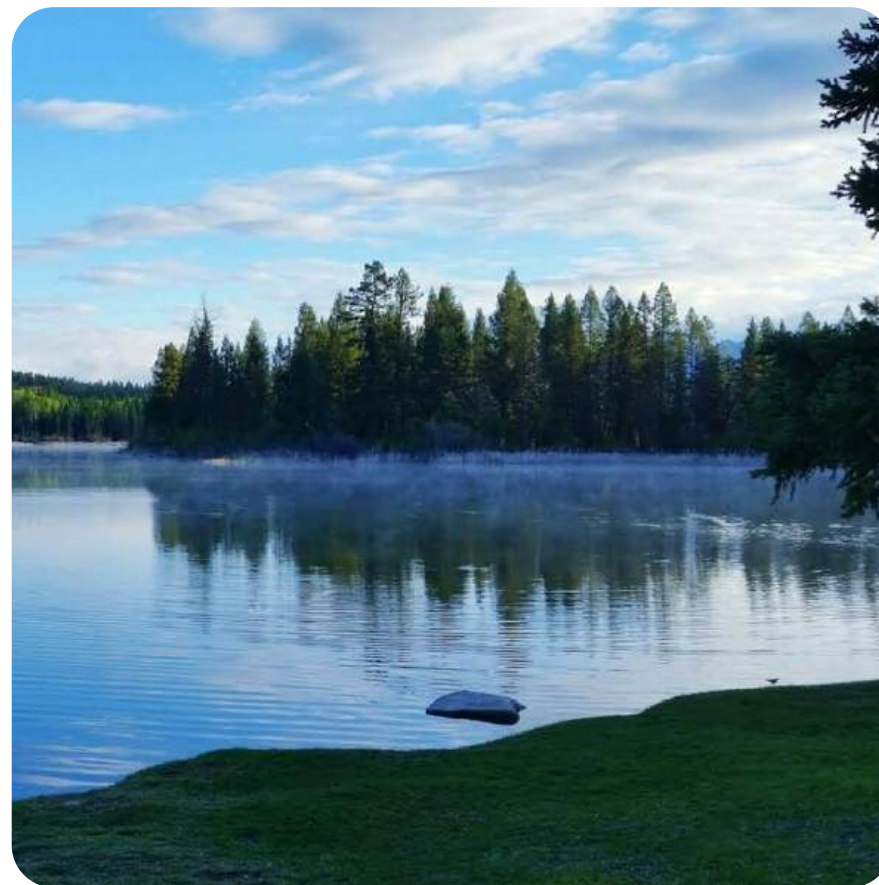
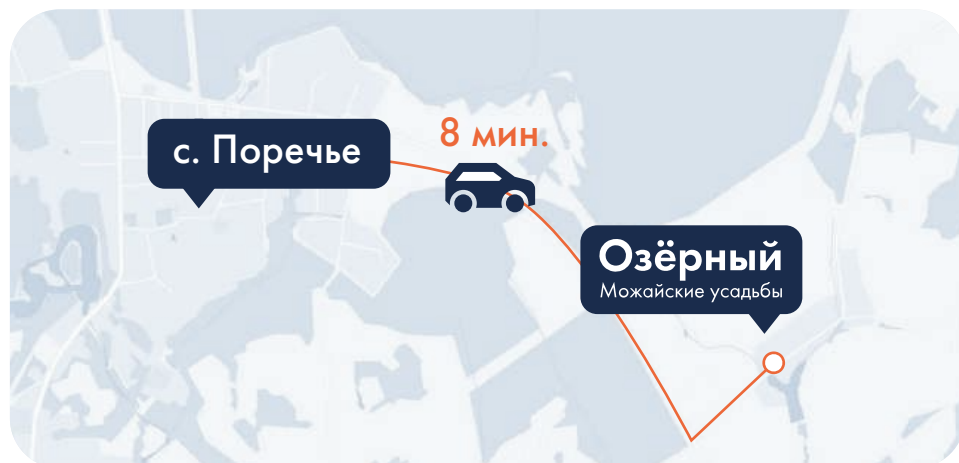
Близкое соседство коттеджного поселка с живописным озером создает идеальные условия для отдыха от городской суеты и созерцания окрестных пейзажей.



Всего в 8 минутах на машине находится с. Поречье с продуктовыми магазинами и сетевыми супермаркетами, амбулаторией, детским садом и школой.



За полчаса вы доедете до единственных в своем роде объектов: музея-заповедника «Бородинское поле», Можайского водохранилища и старинного города Можайска.



Уникальный загородный оазис дарит комфорт, разнообразие досуга и радость единения с природой.

115 км до МКАД и 25 минут до Можайска



На авто

Поселок строится в новорижском направлении, к западу от Москвы, в 115 км от МКАД. Добраться можно по двум шоссе: Минскому и Новорижскому. До «Озерного» ведет асфальтированная дорога с ровным покрытием и без пробок.

На общественном транспорте

От Белорусского вокзала до Можайска вы доедете на скоростном поезде «Ласточка», оттуда до «Озерного» — на регулярном автобусе. Остановка всего в 400 метрах от поселка.

Все, что нужно

в 8 минутах от дома

В 8 минутах езды находится село Поречье, где можно сделать все необходимые покупки, получить посылку от маркетплейса, воспользоваться банкоматом и прогуляться по парку.

-  Продуктовые магазины
-  Пункты выдачи Ozon и Wildberries
-  АЗС
-  МФЦ
-  Почтовое отделение
-  Сбербанк
-  Парк
-  Дом культуры
-  Школа и детский сад



с. Поречье

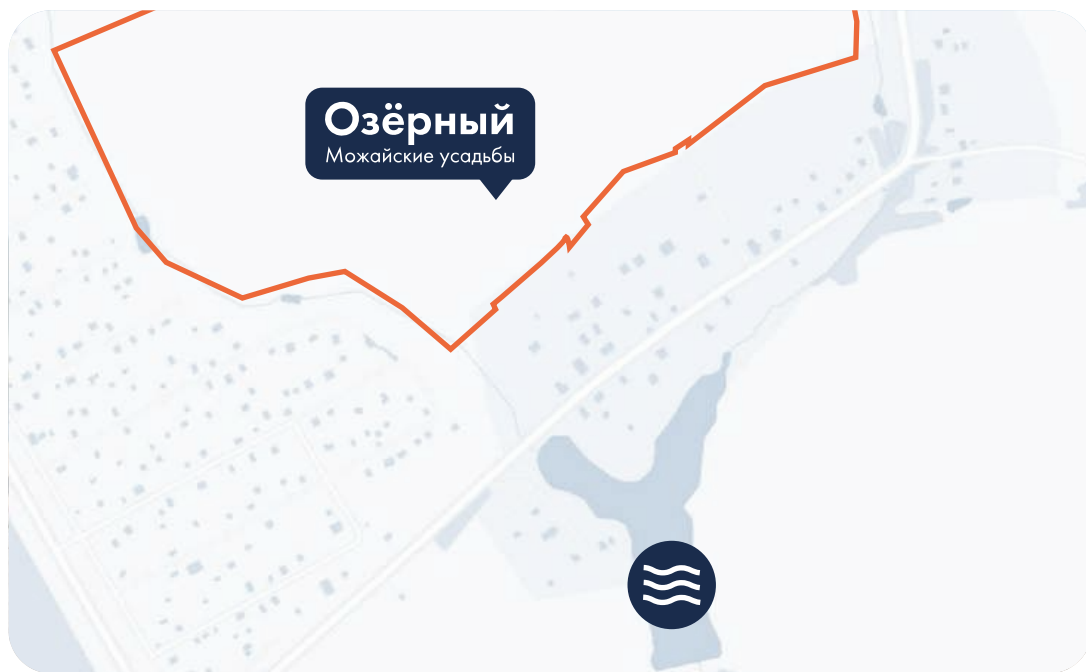
Озёрный

Можайские усадьбы



Живите в двух минутах от озера

На расстоянии неспешной прогулки находится живописное озеро. Медитации на берегу принесут в вашу жизнь долгожданный баланс, прогулки на сапах и рыбалка — яркие эмоции, а фотосессии с семьей — радость общения и памятные кадры.



«Озерный» помогает претворить в жизнь мечту о собственном доме у озера.



В 20 минутах Можайское море

Локация «Озерного» — это идеальное место для отдыха на природе. Всего за 20 минут можно добраться до Можайского водохранилища, где вас ждут:

базы отдыха

песчаные пляжи

зоны для барбекю



Если вы хотите добавить ярких впечатлений в свою загородную жизнь, возьмите с собой полотенце, надувной матрас, волейбольный мяч и отправляйтесь на берег.



На Можайском водохранилище можно насладиться прогулкой на катамаране, водном скутере, моторной или весельной лодке, а также покататься на плюшке или банане.

A woman with long hair, wearing a camouflage-patterned coat and bright red boots, is walking away from the camera through a sun-dappled forest. She is carrying a large wicker basket. The forest floor is covered in green moss and ferns, and the trees are tall and thin, with sunlight filtering through the canopy.

Сбор грибов и прогулки по лесу

Местные леса славятся изобилием даров природы. Здесь созревает сочная черника, растут белые грибы, подберезовики и лисички.

Лучшие места для рыбалки

Рыбачьте у дома или отправляйтесь на Можайское водохранилище, где водятся судак, голавль, густера, лещ, плотва и уклейка. Из снастей можно использовать спиннинги, поплавочные и донные удочки. И любители, и профессионалы останутся довольны уловом.



Исторические памятники и музеи рядом

«Озерный» находится рядом с поистине уникальными местами, привлекающими огромное число туристов.



В Поречье функционирует одноименный санаторий, расположенный в здании усадьбы Уваровых — ценном памятнике культуры XIX века.

В 30 минутах езды от поселка — «Бородинское поле», где 5 экспозиций и 200 памятных мест хранят историю двух Отечественных войн. Сам Можайск носит звание города воинской славы. Здесь есть что посмотреть: кремль, старинный монастырь и храмы.



Выращивайте сливы, груши и черешню



Благодаря черноземной почве и мягким климатическим условиям на территории ваших владений расцветут фруктовые сады и дадут богатый урожай даже самые прихотливые культурные растения.

Участки от 7 до 21 сотки

Большие участки — широкое поле для реализации загородных проектов. В поселке предусмотрена нарезка от 7 до 21 соток. Не ограничивайте себя строительством дачи — создайте настоящую усадьбу с семейным коттеджем, садом, игровым городком для детей, большой баней и гаражом, где поместится не только машина, но и квадроцикл с лодочным мотором.



Трасса 46Н-05488

остановка

въезд

въезд

Участки от 7 до 21 соток

Для проектов любого стиля и масштаба

Плодородная черноземная почва

д. Никитино

Коттеджи

от 33,36 до 136,52 м²

Предлагаем линейку домов от 33,36 до 136,52 м², разработанных с учетом актуальных тенденций загородного строительства и особенностей ландшафта.



Все проекты дополнены панорамным остеклением, что гарантирует высокий уровень естественного освещения и красивые виды на окружающую природу.

Площади от 33 до 136 м²

1-2 этажа

Строительство от 3 недель

Готовый ремонт

До 4 спален



Срок строительства занимает от 3 недель. Предусмотрены разные комплектации: от базовой до полной с ремонтом, мебелью и техникой.

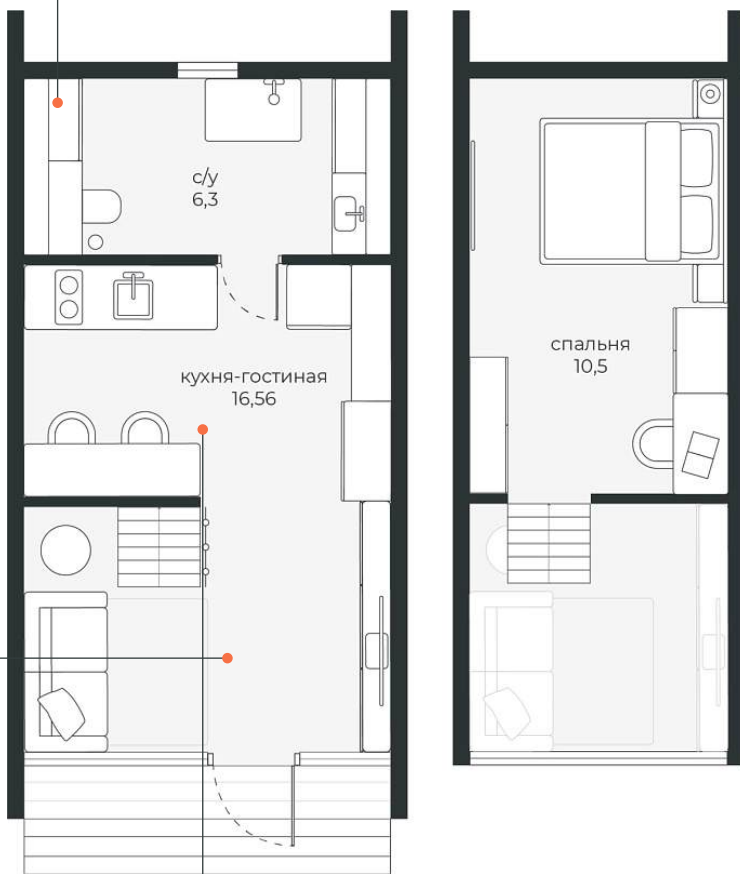


Компактные планировочные решения тщательно продуманы. Они позволяют разместить все необходимые для комфорта комнаты: кухню-гостиную, спальни, гардеробные, ванные, рабочие кабинеты.

Вива 33,36 м²

терраса 4 м²

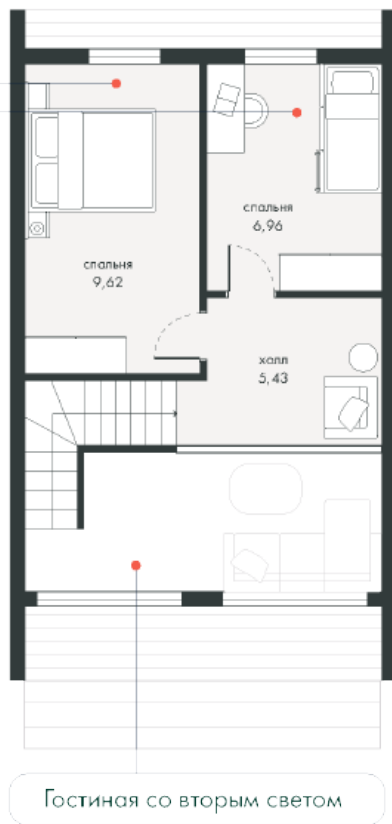
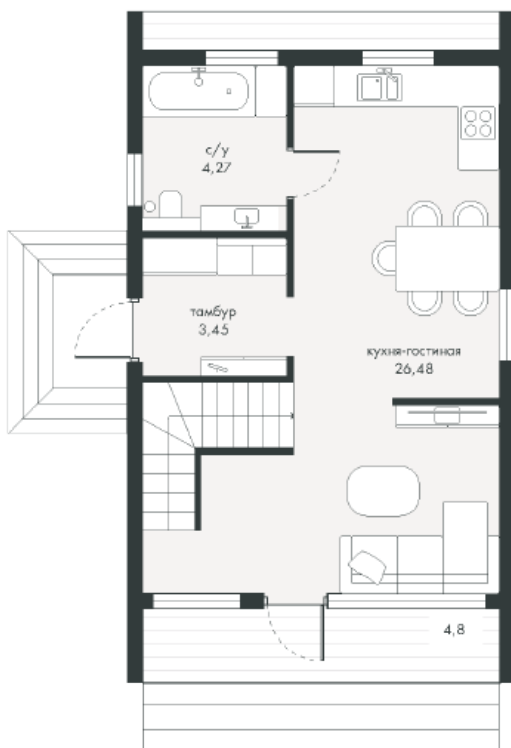
Санузел с окном



Локи 62,51 м²

терраса 4,8 м²

На втором этаже две отдельные спальни

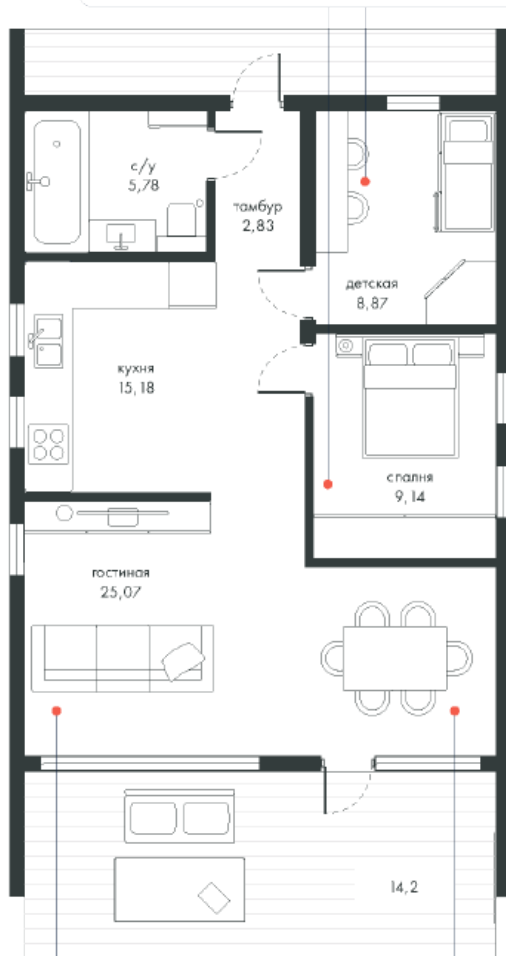


Гостиная со вторым светом



Герд 88,17 м²

Две комнаты с нишами для хранения



Светлая кухня-гостиная

Кухня-гостиная с четырьмя окнами

терраса 21,3 м²



Гарди 92,8 м²

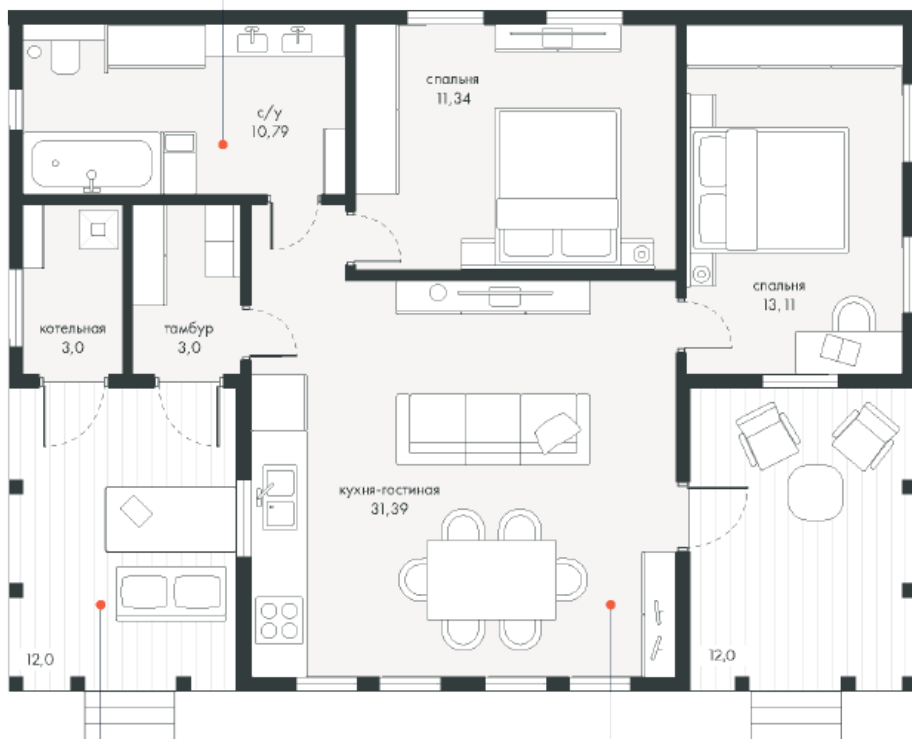
терраса 22 м²



Аксель 96,63 м²

терраса 24 м²

Огромный санузел с душевой и ванной



Две террасы

Кухня-гостиная с четырьмя окнами

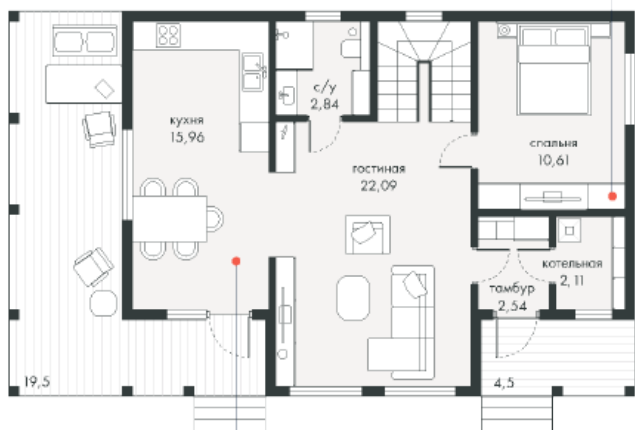


Ролло 136,52 м²

терраса 24 м²

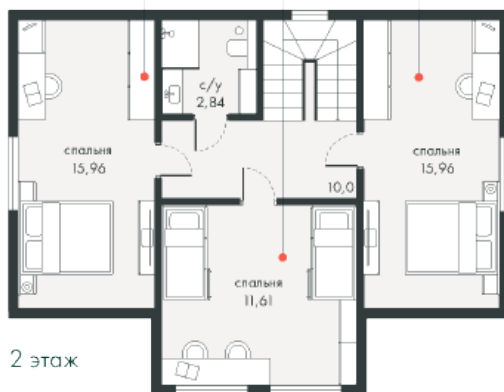
1 этаж

Спальни с нишами для хранения

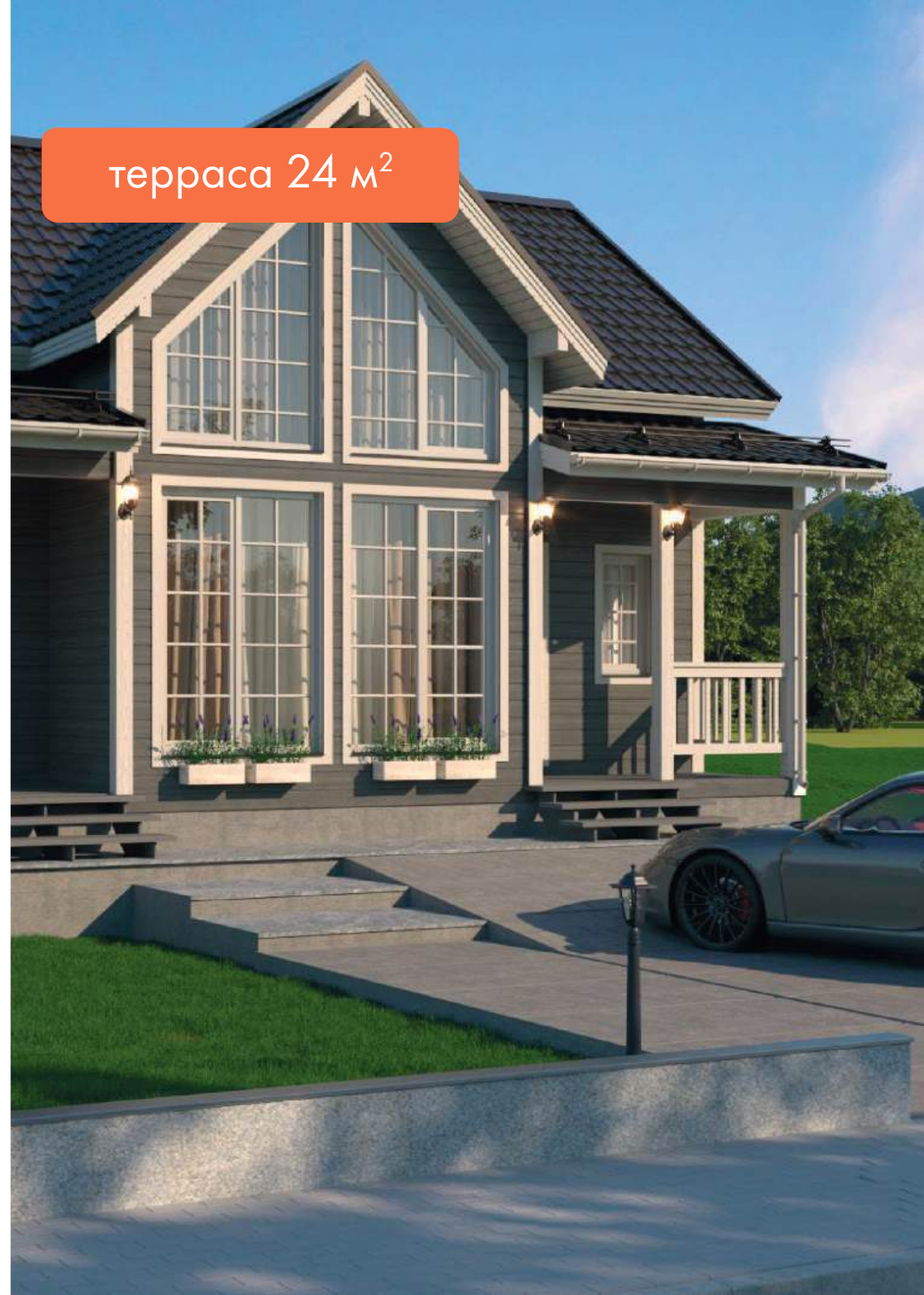


Отдельная кухня с выходом на террасу

Три отдельные спальни со санузлом



2 этаж



Выгодные условия покупки



Рассрочка



Ипотека



Наличные

