

A detailed botanical illustration of pears and their blossoms. The scene is filled with various stages of pear development: some are small and green, others are larger and ripening with yellow and red hues. Interspersed among the leaves and branches are several white pear blossoms with prominent stamens. The background is a light, neutral tone, making the vibrant colors of the fruit and foliage stand out.

ИСТОРИЯ

КОТТЕДЖНЫЙ ПОСЕЛОК

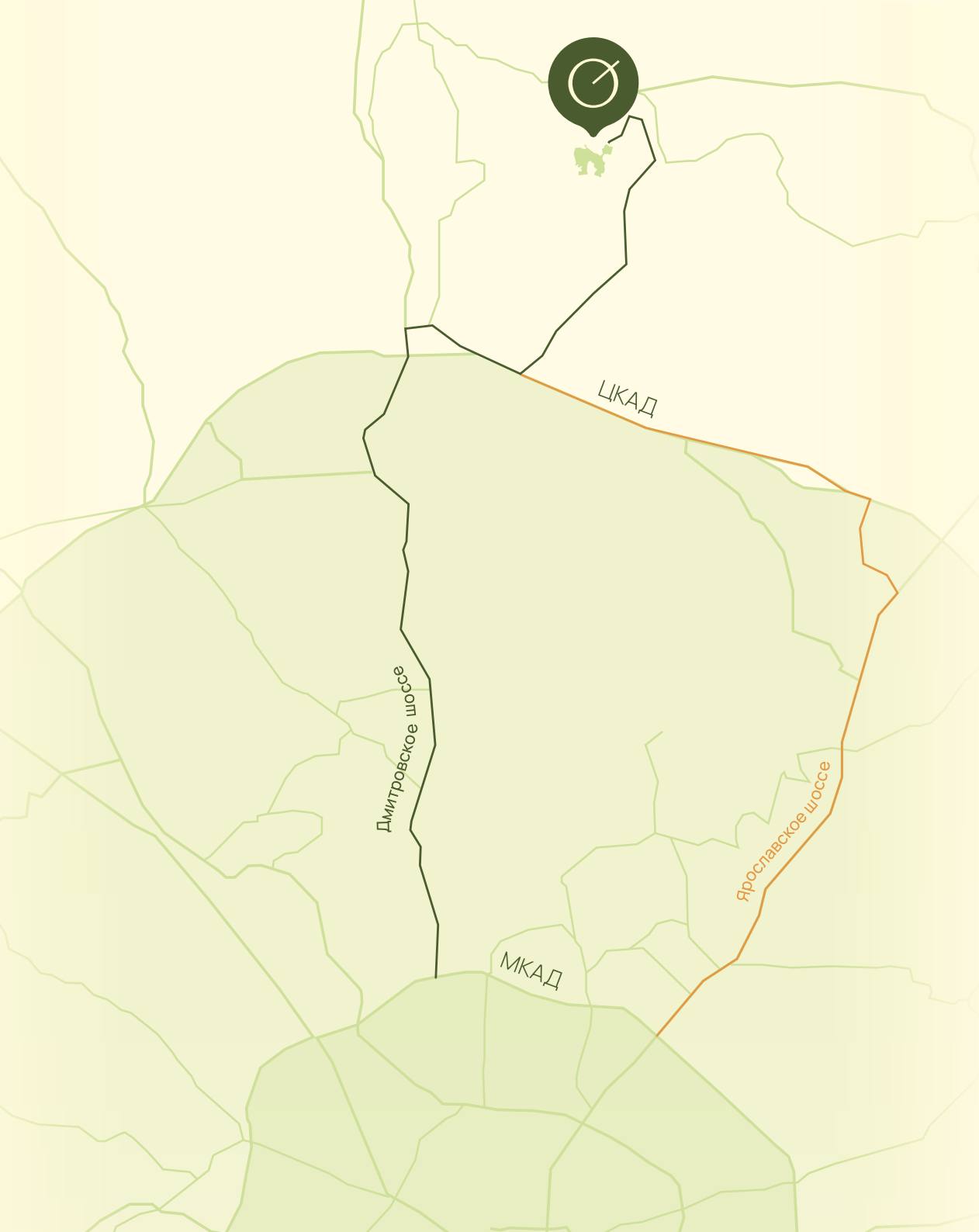


ИСТОРИЯ

КОТТЕДЖНЫЙ ПОСЕЛОК

Экологически чистая «История»

Коттеджный поселок «История» расположен в экологически чистом Дмитровском районе. Здесь царит первозданная природа: поселок окружен вековым лесом, близок к слиянию двух рек, а в радиусе 2 км — пять чистых природных водоемов.



60 км от МКАД

Доехать из столицы можно по двум скоростным шоссе: Дмитровскому или Ярославскому. В 4 км расположена ж/д станция 71 км, а в 3 км — остановка общественного транспорта «Школа».

 4 км. ж/д ст. «71 км»

 3 км. ост. «Школа»



Отсканируйте QR-код, чтобы увидеть локацию «Истории» на карте и проложить маршрут.



Новая «История» вашей семьи

Семейные ценности — это основа, на которой строится гармония и благополучие каждого человека. В современном мире, где суета и стресс становятся привычными спутниками, сохранение этих ценностей приобретает особое значение.

В коттеджном поселке «История» царит атмосфера доверия и взаимопонимания. Жители разделяют одни и те же идеалы: это крайне важно для воспитания детей, которые учатся на примере взрослых и перенимают их ценности.

Семейные традиции и обычаи, поддерживаемые в «Истории», укрепляют связи с близкими и создают основу для будущих поколений.



Все готово к вашему переезду

Стать частью «Истории» можно, купив земельный участок. В поселке предусмотрены:

- ⊕ Асфальтированные дороги
- ⊕ Центральные коммуникации
- ⊕ Шлагбаум и пункт охраны на въезде
- ⊕ Детская и спортивная площадки
- ⊕ Прогулочные аллеи

Земельные участки
6-22 соток

Дома под подряд
33-182 м²



Земельные участки

Выбирайте подходящий из 477 участков правильной геометрической формы от 6 до 22 соток: у въезда, в центре поселка или с выходом в лес.

- Продано
- 1000-1999 м²
- 554-799 м²
- от 2000 м²
- 800-999 м²

564 участков

5-23 соток

С ВЫХОДОМ В ЛЕС

В ЦЕНТРЕ ПОСЕЛКА



Срок строительства от 3 недель до 9 месяцев

Мы предлагаем разнообразные варианты стильных семейных коттеджей от 33 до 182 м².

От 1 до 4 спален, несколько санузлов и ванны с окном, просторные кухни-гостиные с панорамными окнами и просторные террасы – все это вы найдете в готовых домах под подряд.

Три варианта отделки: черновая, white box, 100% готовый ремонт

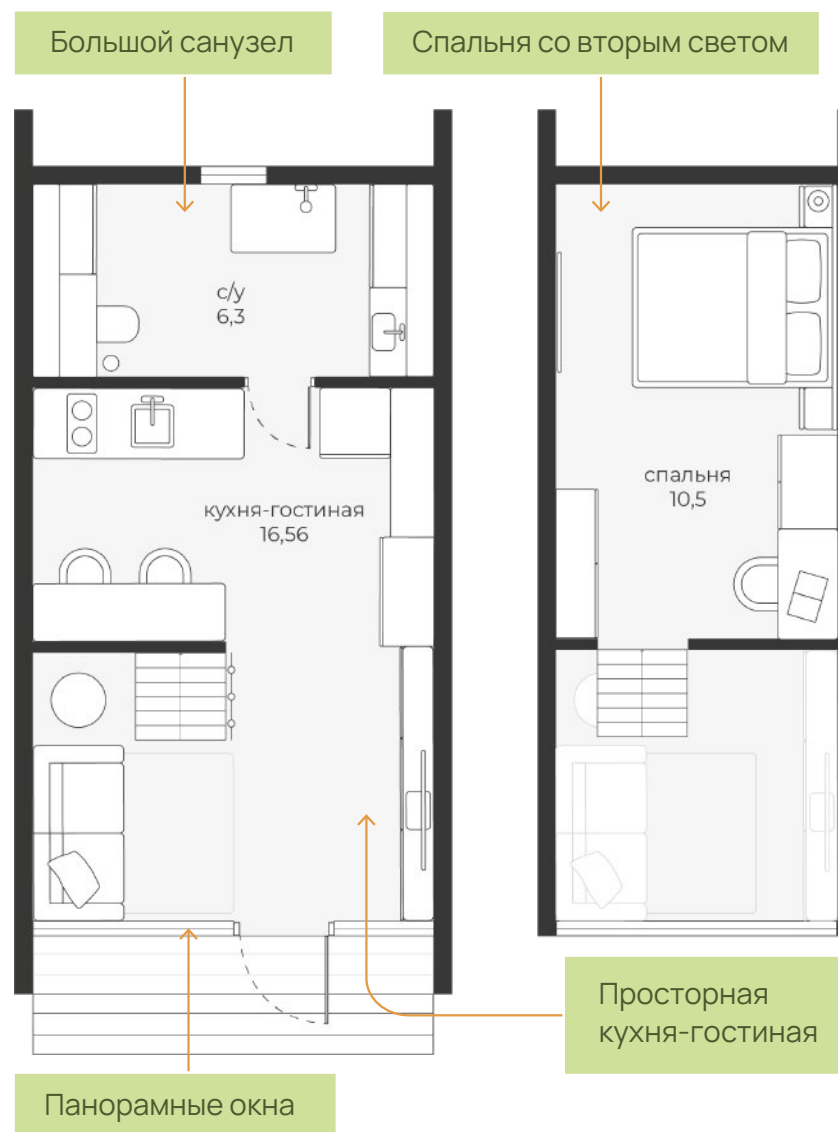
Возможность установки камина и джакузи на террасе

1-4 спальни, варианты с личным санузлом и гардеробной



Вива 33,36 м²

Оригинальная архитектура и тщательно продуманное пространство с открытой террасой и стильным витражным остеклением – отличный вариант для дома выходного дня. Здесь ваше утро начнется с чашки кофе и потрясающего вида на природу.



2

этажа

1

спальня

1

санузел

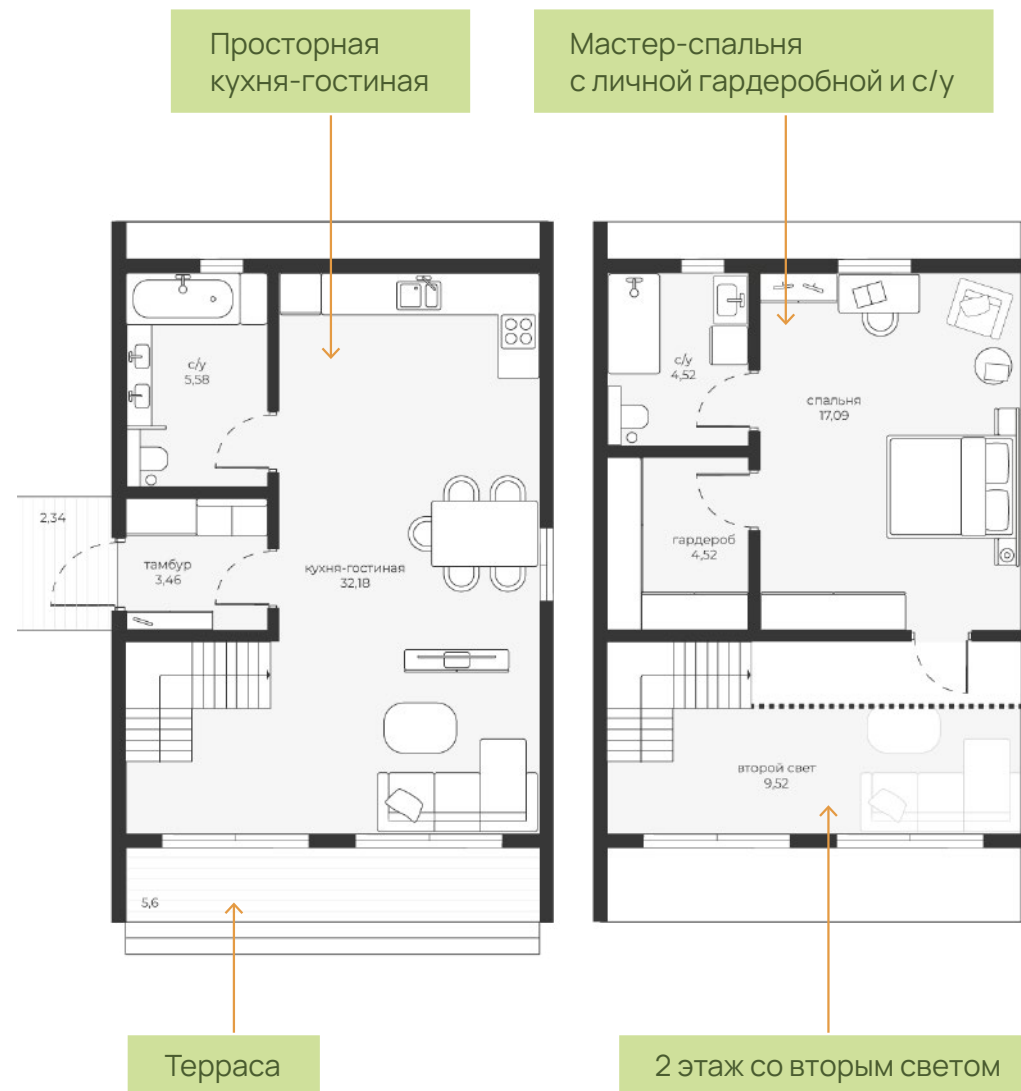
Гарди 101,11 м²

В новом доме с двумя спальнями, большой кухней-гостиной и окном в ванной комнате вы ощутите всю полноту комфорта загородной жизни. Это идеальный выбор для семьи с ребенком.



Локи 72,29 м²

Дом в стиле барнхаус создан для ваших оригинальных интерьерных идей. Здесь два этажа, а еще много окон и света. Вы легко зонируете пространство и обустроите комфорт для каждого члена семьи.



2

этажа

1

спальня

2

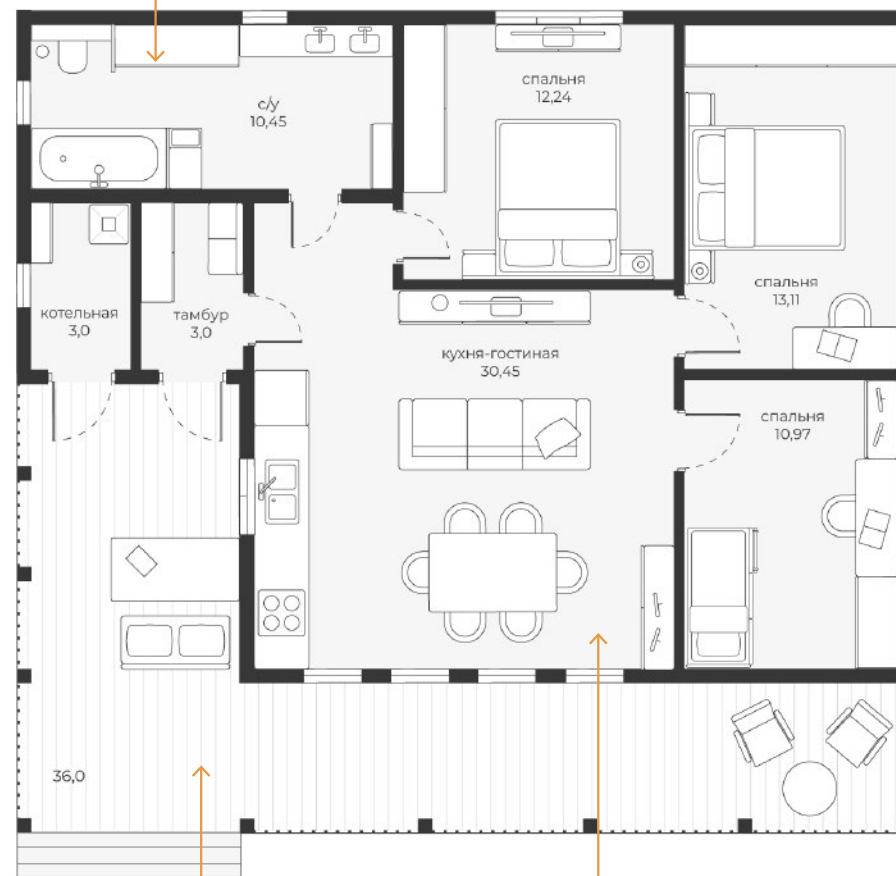
санузла

Аксель 119,22 м²

В просторном коттедже прекрасно разместится семья с детьми. В планировке большая кухня-гостиная, три отдельные спальни и одна большая терраса, где вы можете обустроить зону для отдыха, спорта и игр.



Санузел с окном



Огромная терраса
с местом для барбекю

Кухня-гостиная
с местом для отдыха

1

этаж

3

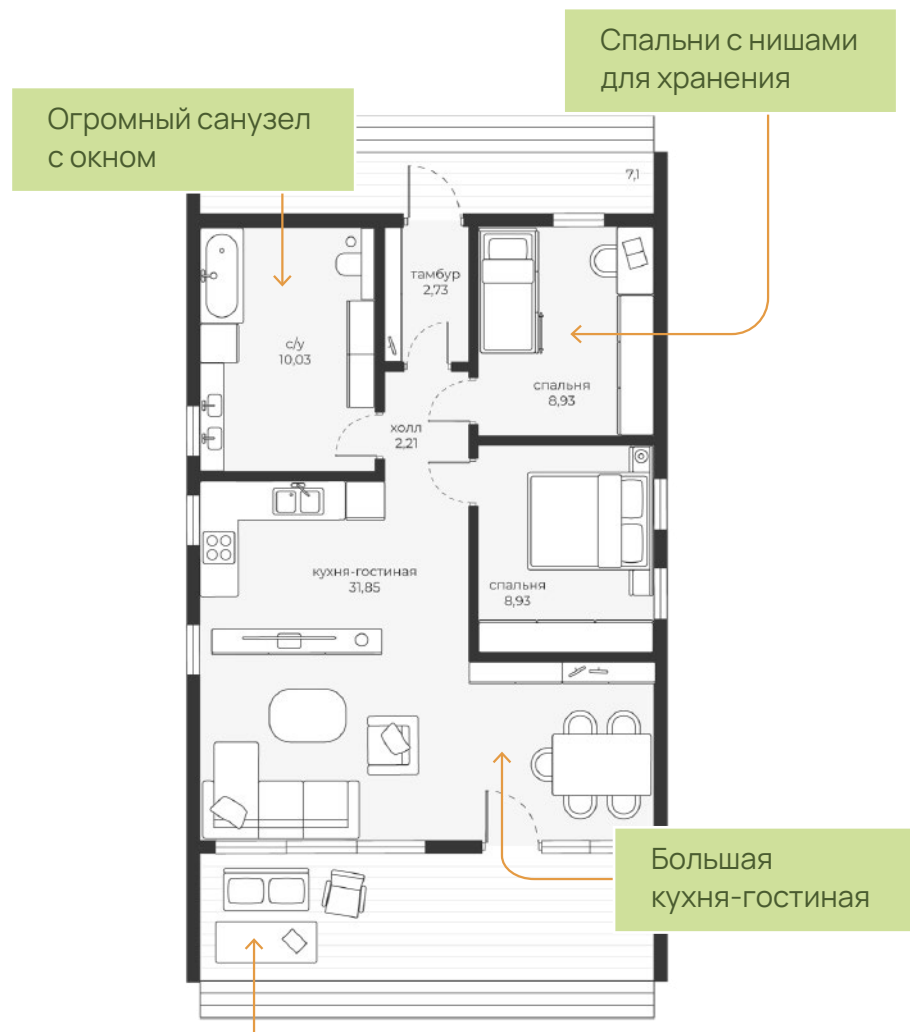
спальни

1

санузел

Герд 85,98 м²

Ощутите магию домашнего уюта в коттедже «Герд». В уютной кухне-гостиной можно разместиться все, что необходимо хозяйке. Две уютные спальни станут местом для спокойного отдыха, а кухня-гостиная – пространством для веселых встреч с друзьями.



Терраса с местом для отдыха

1 этаж	2 спальни	1 санузел
-----------	--------------	--------------

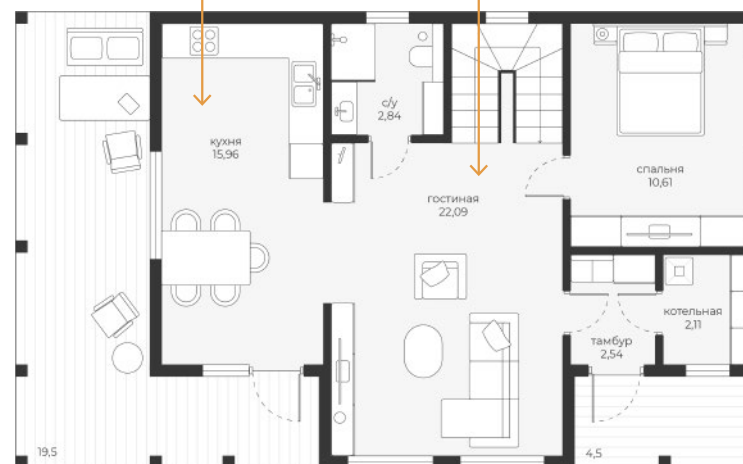
Ролло 136,52 м²

По-настоящему большой дом с угловой террасой – подойдет для нескольких поколений. В проекте – кухня, четыре отдельных спальни, два санузла и гостиная с большими окнами, откуда вы сможете любоваться окружающими пейзажами.



Кухня с выходом на террасу

Просторная кухня-гостиная



3 спальни на 2-м этаже с окном



2

этажа

4

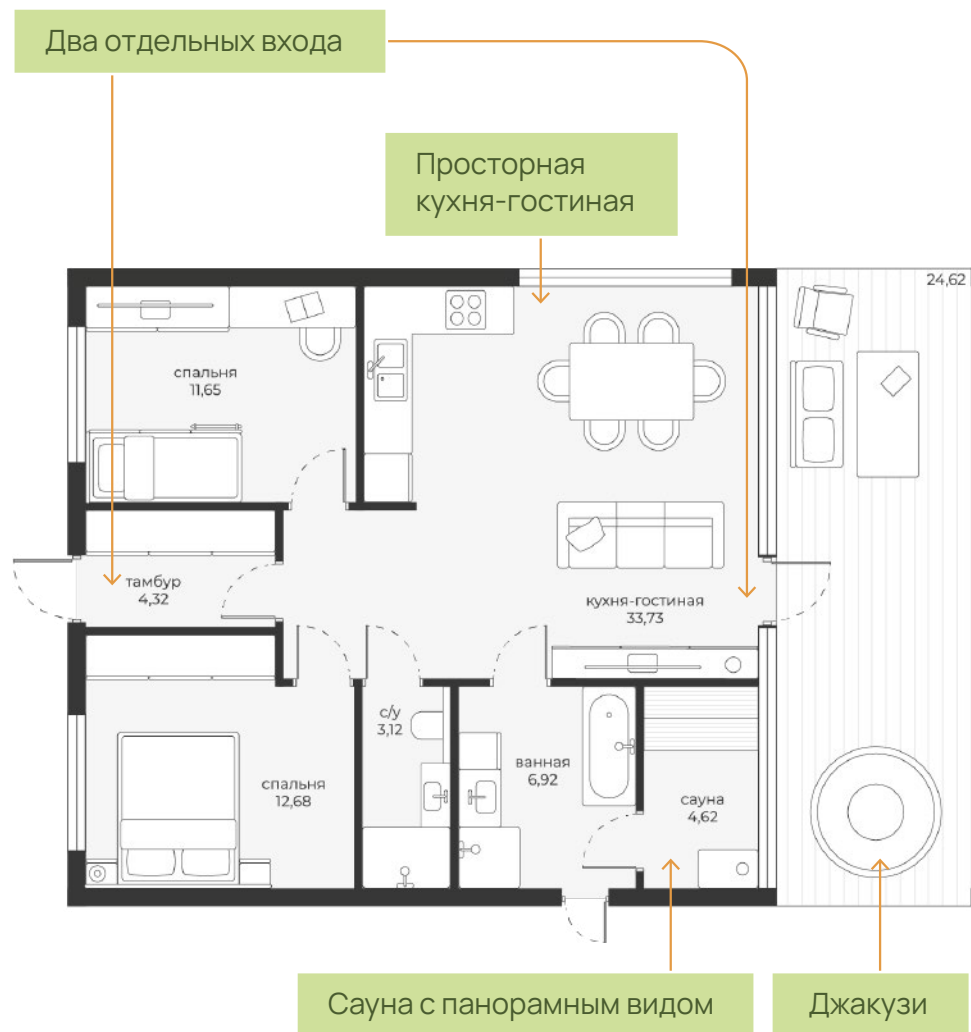
спальни

2

санузла

Лагом 101,66 м²

Стильный коттедж с большими панорамными окнам, джакузи и сауной покорит сердце ценителей экологичного жилья. Открытая терраса специально создана для релакса в окружении живописной природы.



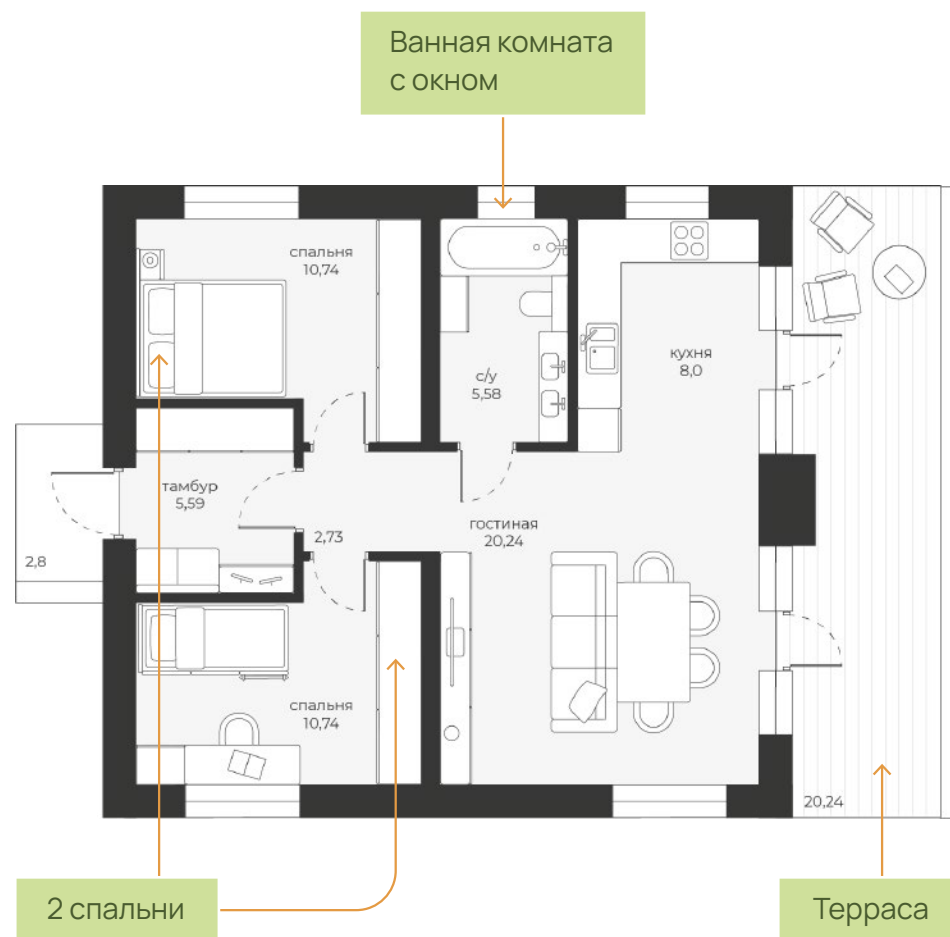
1
этаж

2
спальни

2
санузла

Камень 86,66 м²

Удобная планировка включает большую кухню-столовую с зоной отдыха, две комнаты, в которых можно обустроить спальню для родителей, детскую или кабинет, широкий тамбур с вместительной нишей для шкафа и открытую террасу 20,3 м².



1

этаж

2

спальни

1

санузел

Камень 120,45 м²

Именно таким должен быть загородный дом: просторным, функциональным и архитектурно привлекательным. Дом «Камень» с большой площадью остекления выполнен из экологически чистых материалов, здесь есть все для комфорта семьи.



2 спальни

Мастер-спальня
с личным санузлом

1

этаж

3

спальни

2

санузла

Микея 135,1 м²

«Микея» – большой коттедж с угловой террасой. Вы будете довольны личным пространством: в доме вас ждет роскошная мастер-спальня с собственной гардеробной и ванной комнатой.



1
этаж

3
спальни

2
санузла

Сканди 182,9 м²

Мечтаете о самом большом коттедже с собственной террасой рядом с лесом? «Сканди» отвечает на ваш запрос: здесь 182,9 м² гармонично зонированного пространства и угловая открытая веранда.





Способы покупки

Мы предоставляем полную поддержку по ипотеке: помогаем оформить необходимые документы, сотрудничаем с профессиональными ипотечными специалистами, чтобы обеспечить вам выгодные условия.

- ⊕ Ипотека на дома и участки
- ⊕ Рассрочка до 6 месяцев на участки
- ⊕ Наличный расчет



realt **one**

**Подписывайтесь
на новости**

