

# UNITY CENTER

дом-бутик



# ПЕРВЫЙ ДОМ-БУТИК В НОВОСИБИРСКЕ

Сочетая лаконичный внешний вид с изысканными внутренним содержанием, UNITY CENTER предлагает уникальный опыт жизни в центре мегаполиса с высоким уровнем приватности.

# ЕДИНСТВЕННЫЙ В СВОЕМ КЛАССЕ

Бутик в классической интерпретации – пространство, рассчитанное на ограниченный круг лиц, предлагающее эксклюзивный сервис и услуги. Бутики отличает премиальное наполнение.

UNITY CENTER первым в Новосибирске получил статус «дома-бутика»: историческая локация, авторская архитектура, ограниченное количество квартир – все это делает его по-настоящему эксклюзивным и уникальным.



# ДЛЯ ТЕХ, КТО ПРИВЫК БЫТЬ В ЦЕНТРЕ



UNITY CENTER выбирают люди, желающие подчеркнуть свой статус и хороший вкус, а также те, кто не представляет свою жизнь где-то кроме центра и хотят пользоваться всем, что предлагает современный мегаполис.



# 5 МИНУТ ДО ПЛ. ЛЕНИНА

Дом-бутик – самая ближайшая по расположению к центру новостройка.



# МЕСТО, ГДЕ НАЧИНАЕТСЯ ГОРОД

UNITY CENTER возводится в историческом центре, вдоль улицы Семьи Шамшиных, одной из пяти улиц, с которых началось становление мегаполиса.





# ДОМ В СТИЛЕ МЕГАПОЛИСА

Лаконичная и продуманная архитектура UNITY CENTER гармонично вписывается в сложившуюся и формирующуюся застройку исторического центра, становясь неотъемлемой его частью.

# ПРОЕКТ АРХИТЕКТУРНОГО БЮРО «СТУДИЯ КИФ»



UNITY CENTER сочетает в себе два архитектурных стиля. В основе – модернизм, выраженный в гладких участках экстерьера, плоской кровле, минимуме деталей.

Но благодаря ноткам экспрессионизма, таким как стеклянный развернутый угол и перспективные порталы, фасад приобретает динамику.



## Валерий Филиппов

Архитектор проектов жилых комплексов  
Chicago, Инские холмы, бизнес-центра «Кокон»





Стекланный  
развернутый угол



Перспективные  
порталы

Архитектурные  
витражи в пол

Глубокий рельеф  
фасада



# ПРИВАТНЫЙ POCKET PARK

\*Проект благоустройства находится на стадии разработки. Представленные изображения носят ознакомительный характер и могут отличаться от финального вида благоустройства.



Современный формат двора предлагает приватный отдых в окружении стильного ландшафтного озеленения. Продуманное функциональное зонирование формирует идеальное место для отдыха, прогулок и игр на свежем воздухе.

# СОБСТВЕННЫЙ БУТИК-РИТЕЙЛ

\*Представленные изображения носят ознакомительный характер и могут отличаться от финального наполнения бутик-ритейла.



На первых двух этажах предусмотрены коммерческие площади, где разместятся кафе, супермаркет, пункт выдачи заказов и прочие сервисы, призванные создать инфраструктуру, соответствующую уровню UNITY CENTER.





U

# ВАЖНЕЕ, ЧТО ВНУТРИ

За строгим и лаконичным фасадом скрывается изысканное внутреннее содержание. Подобно ракушке с жемчужиной, дом хранит множество уникальных деталей, отражающих индивидуальность проекта, которые стоит открыть.







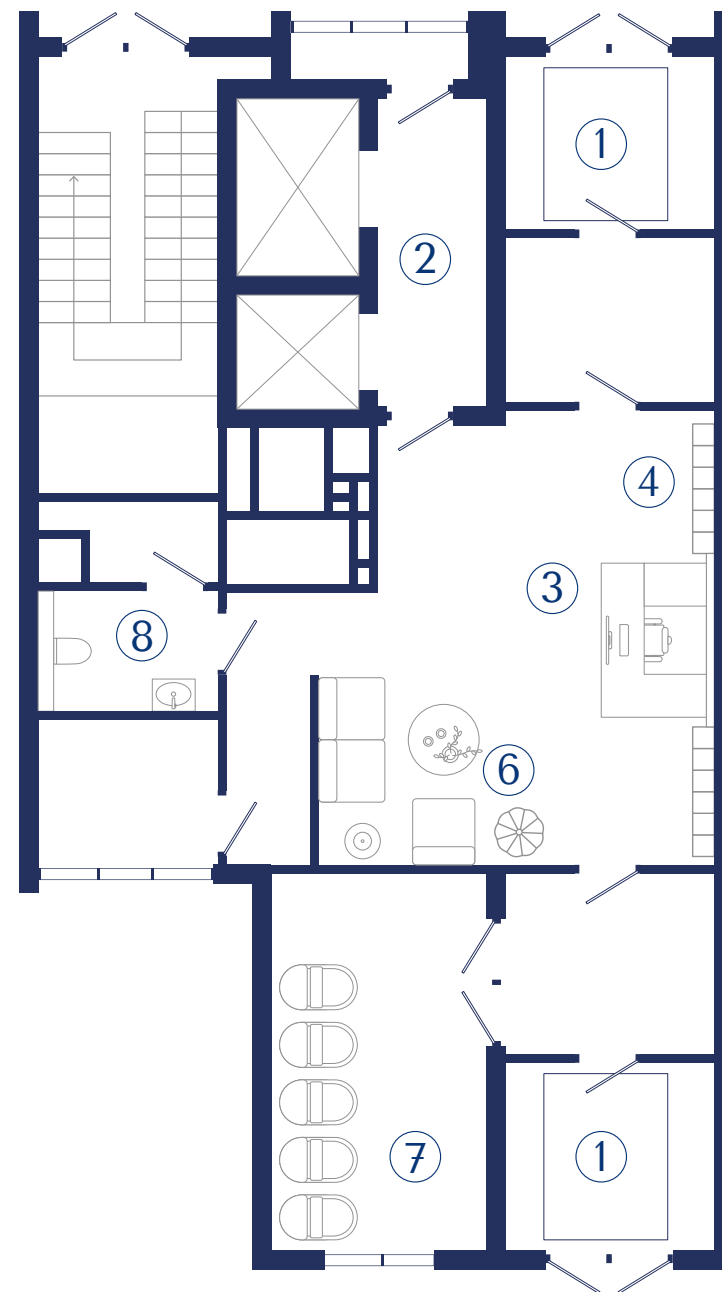


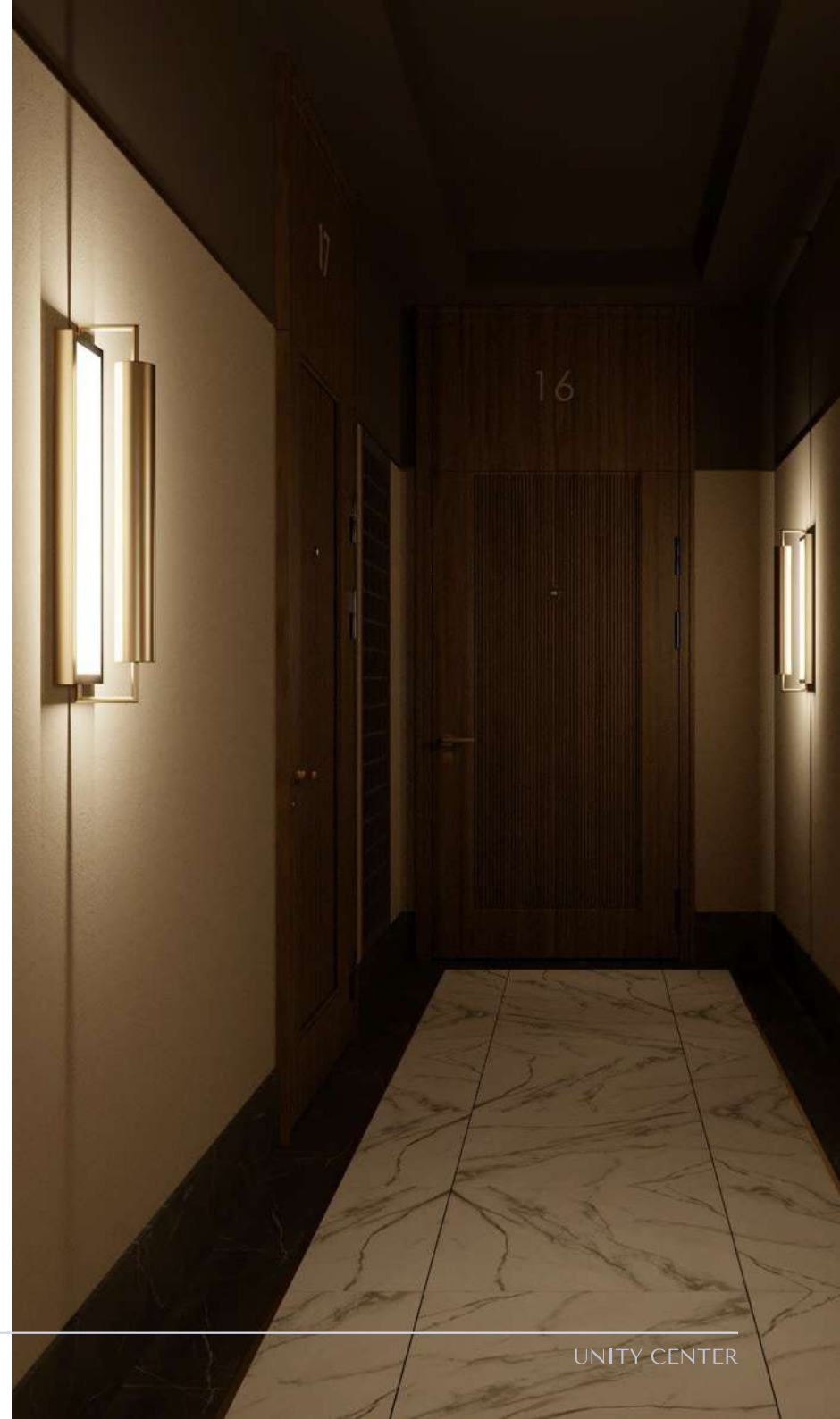






- ① ПАНОРАМНАЯ ВХОДНАЯ ГРУППА
- ② ЛИФТОВОЙ ХОЛЛ
- ③ РЕСЕПШН
- ④ МЭЙЛБОКСЫ
- ⑥ МЯГКАЯ ЛАУНЖ-ЗОНА
- ⑦ КОЛЯСОЧНАЯ
- ⑧ ГОСТЕВОЙ САМУЗЕЛ







# ПАНОРАМНЫЕ ВИДЫ НА ЖИЗНЬ

Из окон большинства квартир открывается захватывающая панорама на Октябрьскую магистраль, улицу Ипподромскую и исторический центр. Архитектурное остекление позволяет жильцам наблюдать неповторимые закаты и рассветы «во всю величину».





# ИМЕННЫЕ ПЛАНИРОВКИ

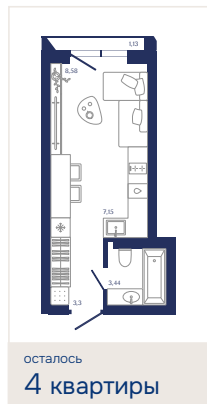
В доме-бутике UNITY CENTER каждая планировка разработана с учетом стиля и образа жизни современных людей. Уникальные названия квартир, подобно дизайнерским коллекциям, подчеркивают их индивидуальность и специфику.



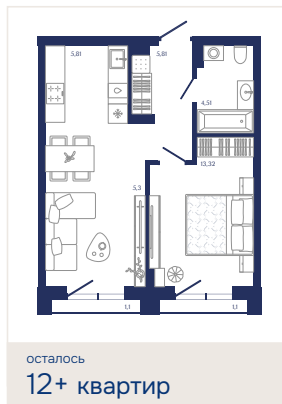
12 КВАРТИР  
КАЖДОЙ ПЛАНИРОВКИ

# ЛИМИТИРОВАННАЯ КОЛЛЕКЦИЯ

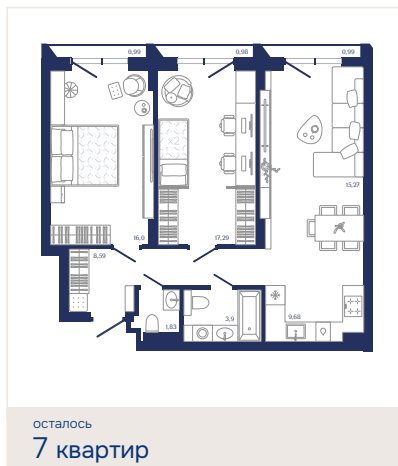
UNIONE



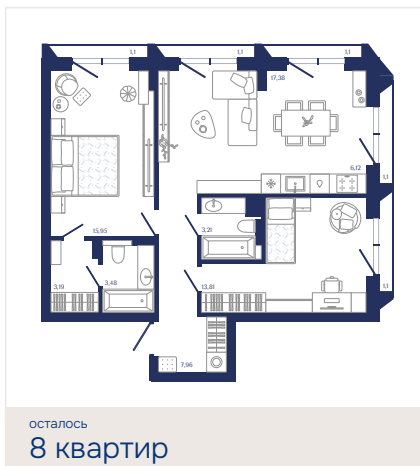
BALANCE



AMBER



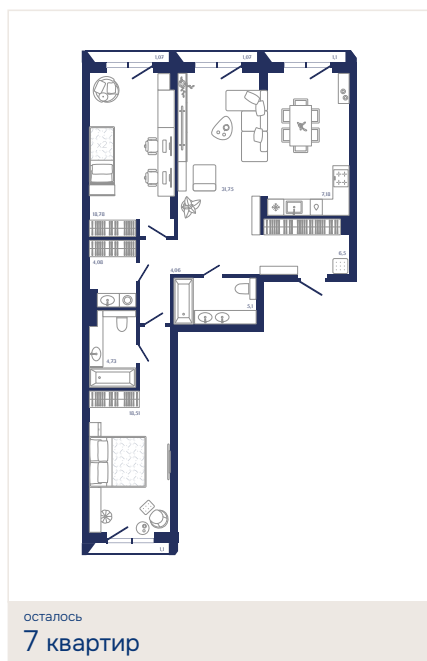
HISTORY



AURORA



ZEFIR



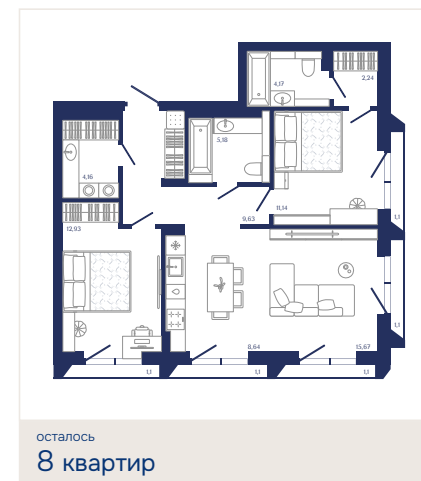
CRYSTAL



FAMILIA

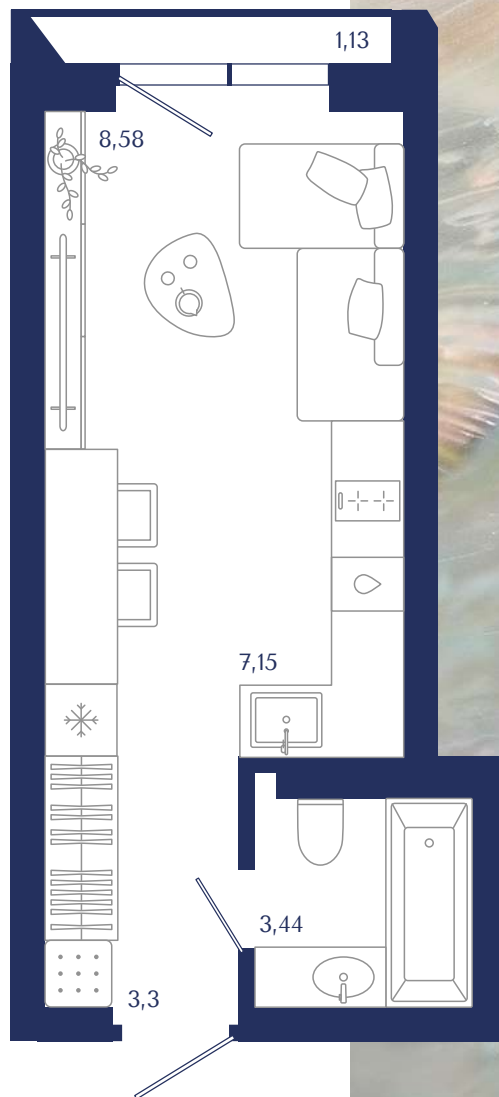


ATMOSPHERE



Панорамное окно с видом  
на тихий центр

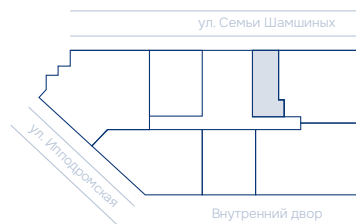
Много места для установки  
полноценной ванны



# UNIONE

Классическая студия с единым пространством. В названии сочетается отсылка к девелоперу «Юнити», «One» – в значении одной комнаты.

## 1C | 23,6





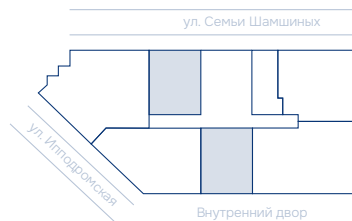
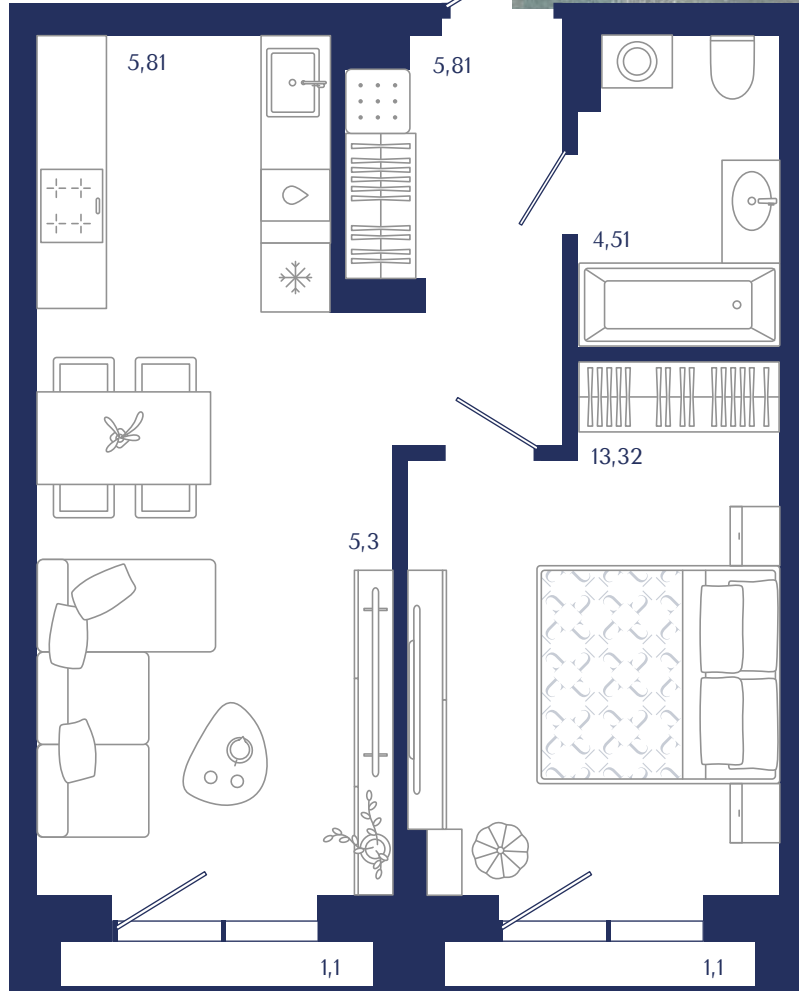
Удобно зонировать на кухонную  
и досуговую зоны

Остекление в пол  
подчеркнет высоту потолков

# BALANCE

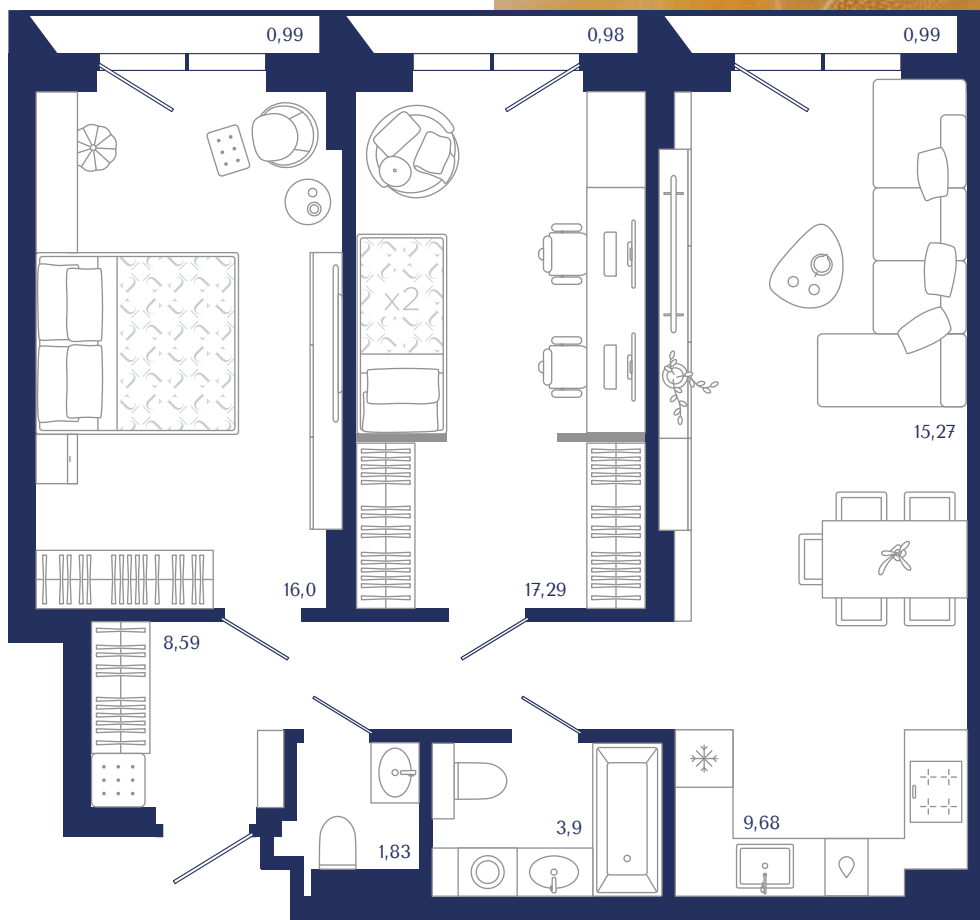
Идеальный баланс квадратуры,  
пропорций и гармоничного  
зонирования помещений.

## 2С | 46,95



Панорамные виды из окон  
на театр «Глобус»

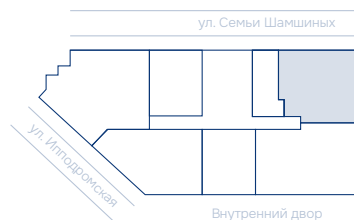
Большое пространство для семейных  
киносеансов в кухне-гостиной



# AMBER

Amber – в переводе «янтарь»,  
из каждого окна открывается  
заораживающая закатная панорама.

## 3С | 75,52





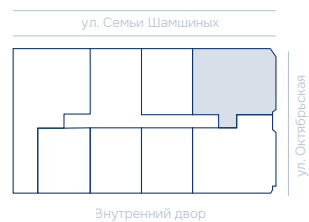
Трендовая кухня-гостиная с угловым панорамным остеклением

Изолированные детская и родительская спальни для частного отдыха

# HISTORY

Окна квартиры выходят в сторону исторического центра, открывая урбанистические виды на Октябрьскую магистраль и сердце мегаполиса.

## 3С | 76,6



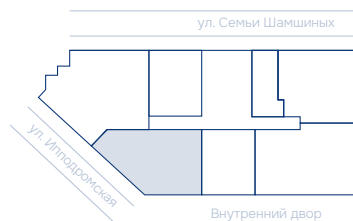
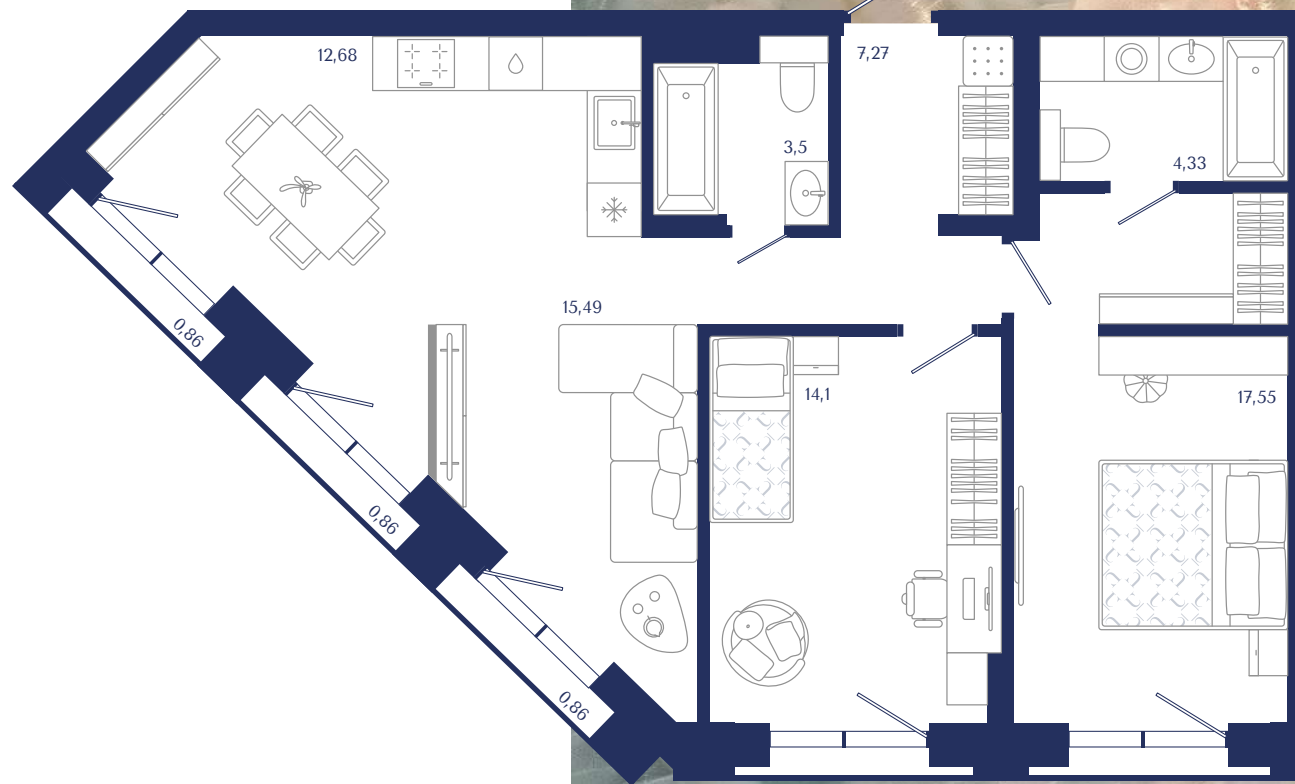
Стильная геометрия кухни-гостиной  
для реализации авторского интерьера

Приватная атмосфера в мастер-спальне  
для отдыха родителей

# AURORA

Aurora – в переводе «заря», все окна  
смотрят на восток и захватывают каждый  
луч восходящего солнца.

3С | 77,84





Отдельная постирочная для поддержания идеальных условий быта

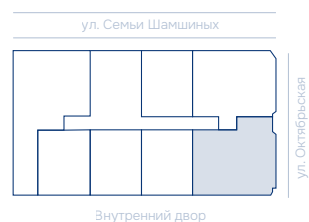
5 окон в квартире – ваша личная галерея естественного света

# ATMOSPHERE

В каждой комнате царит своя атмосфера: мастер-спальня и детская разнесены в диаметральные стороны



## 3С | 79,08



Тщательно выверенное пространство  
для хранения вещей

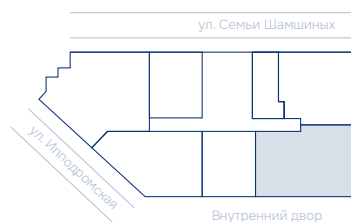
Гостевая комната или кабинет? Комната  
трансформируется под ваш сценарий жизни



# FAMILIA

Большая площадь с классической коридорной  
структурой и изолированными комнатами отлично  
подойдет для большой семьи.

## 4С | 100,1





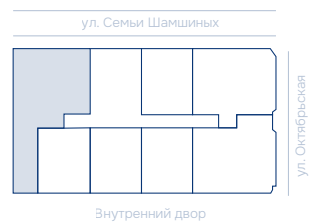
Трендовая форма кухни-гостиной  
для удобного зонирования

Окна на две стороны наполняют дом  
светом и свежестью

# ZEFIR

Zefir – в переводе «ветер», обеспечивает  
превосходную естественную циркуляцию воздуха  
благодаря окнам на две стороны света.

## 3С | 105,03



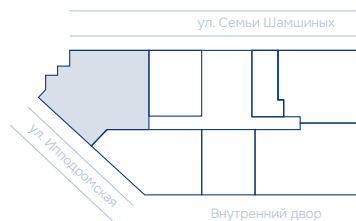
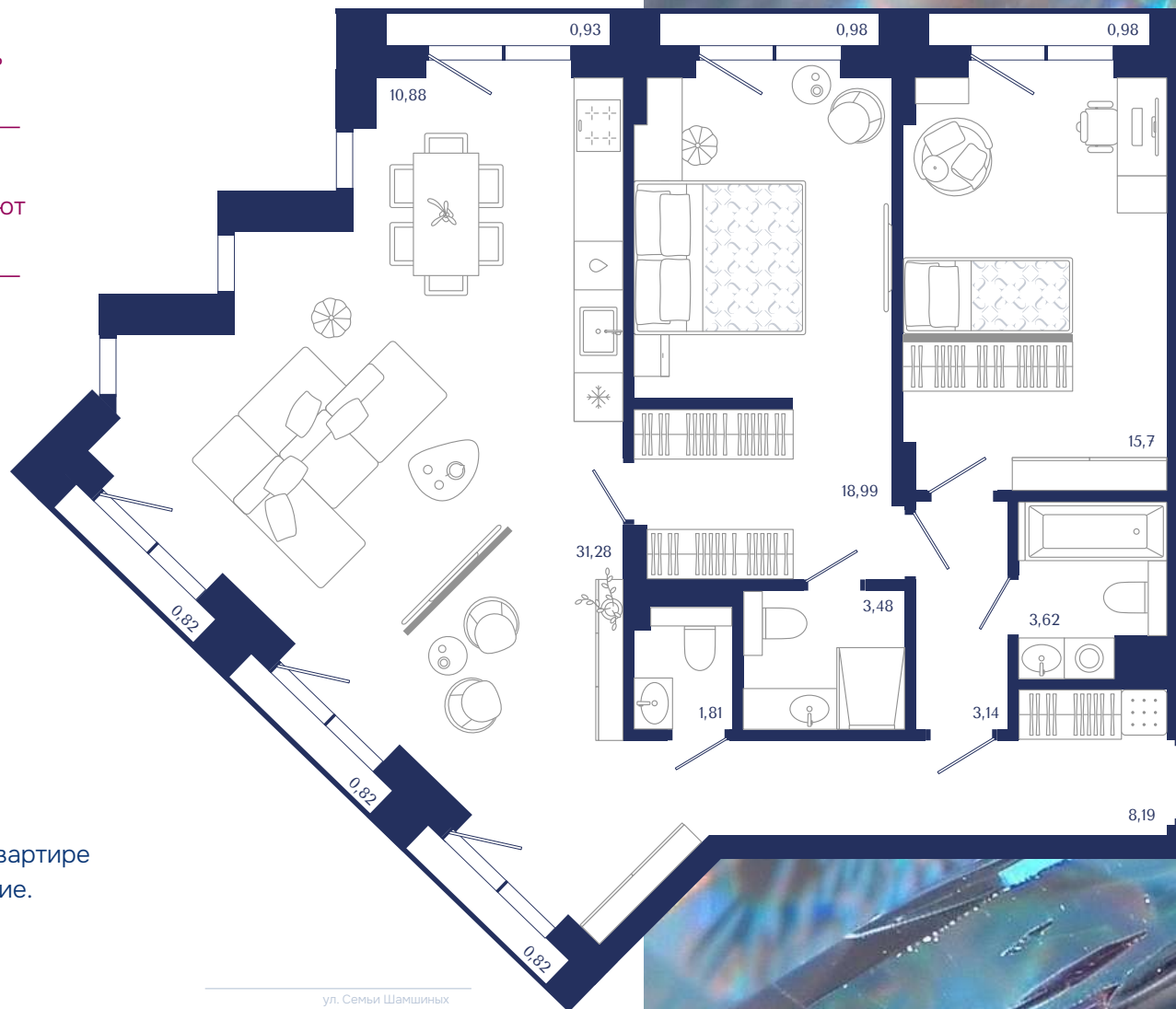
7 окон – архитектурная особенность  
кухни-гостиной

Приватные зоны отдыха обеспечивают  
спокойствие и уединение

# CRYSTAL

Истинный «бриллиант» в коллекции  
планировок Unity Center: 9 окон в квартире  
и уникальное ступенчатое остекление.

3С | 102,44





# ПОДЗЕМНЫЙ ПАРКИНГ С АВТОМОЙКОЙ

139 МАШИНОМЕСТ  
НА 168 КВАРТИР

ЗДЕСЬ ПРОДУМАНЫ  
ВСЕ ДЕТАЛИ КОМФОРТА:

Зарядные станции для электромобилей

Собственная автомойка

Комната отдыха для водителей в лобби

# КОНСЬЕРЖ- СЕРВИС 24/7



Жителей дома-бутика ждет симбиоз профессиональной управляющей компании и консьерж-сервиса.

Не нужно беспокоиться о бытовых вопросах, мелком ремонте или доставке – все решается одним звонком на ресепшн.





# ПОВЫШЕННАЯ ШУМОИЗОЛЯЦИЯ

## ВХОДНАЯ ДВЕРЬ

со встроенной шумоизоляцией и двойным контуром уплотнения

## МЕЖКОМНАТНЫЕ СТЕНЫ

с 50 мм звукоизоляционным материалом внутри

## СТЯЖКА ПОЛА

с 3 мм шумопоглощающим основанием

## ПРИБОРЫ УЧЕТА

вынесены в техническое помещение коридора, показания снимаются при помощи телеметрии

## ОКНА

со встроенной звукоизоляцией в отливах

## ФАСАДЫ

с 140 мм плотной минераловатной плитой

# СОВРЕМЕННЫЕ ТЕХНИЧЕСКИЕ РЕШЕНИЯ



## ОКНА

Архитектурное остекление в пол

---

5-камерный армированный профиль  
с двухкамерным стеклопакетом

---

Энергосберегающее покрытие Top-N

---

## СИСТЕМА КОНДИЦИОНИРОВАНИЯ

В каждой квартире проложен вывод  
под систему кондиционирования



# ЛУЧШИЕ НА РЫНКЕ УСЛОВИЯ ПОКУПКИ

## СЕМЕЙНАЯ ИПОТЕКА ОТ 6%

на весь срок

## ИПОТЕКА ОТ 5,9%\*

до июня 2025г.

## ИПОТЕКА ОТ 10,99%\*

на весь срок

## РАССРОЧКА 0%

на 3, 6 и 8 месяцев

## ТРАНШЕВАЯ ИПОТЕКА

до июня 2025г.

\*Ипотеку предоставляет Совкомбанк. Подробности уточняйте в отделе продаж.



# UNITY CENTER

дом-бутик