

UNITY CENTER

дом-бутик

ПЕРВЫЙ ДОМ-БУТИК В НОВОСИБИРСКЕ



Сочетая лаконичный внешний вид с изысканным внутренним содержанием, ЮНИТИ ЦЕНТР/UNITY CENTER предлагает уникальный опыт жизни в центре мегаполиса с высоким уровнем приватности.

ЕДИНСТВЕННЫЙ В СВОЕМ КЛАССЕ

Впервые в столице Сибири представлен формат «дом-бутик» - концепция, покорившая Европу и центральную Россию, и теперь задающая новый стандарт качества жизни.

Определение выбрано не случайно: оно подчеркивает глубинную эксклюзивность проекта. ЮНИТИ ЦЕНТР/ UNITY CENTER, как и знаковые мировые бутики, располагается в историческом центре и предлагает изысканное внутреннее наполнение, исключительный сервис и особую внутреннюю атмосферу для своих резидентов.



ОКРУЖЕНИЕ, ДОСТОЙНОЕ ВАШЕГО СТАТУСА



Дом-бутик - это осознанный выбор жизни в кругу своих, недоступный большинству.

Вы станете частью сообщества, которое составляют люди с безупречным вкусом, схожими амбициями и восприятием «бутиковости» как стиля жизни.

Окружение станет продолжением вашего статуса.

5 МИНУТ ДО ПЛОЩАДИ ЛЕНИНА

Близость к центру превращает дом-бутик в настоящий эксклюзив: всего пять минут - и вы в сердце города. Это привилегия, доступная лишь избранным.



МЕСТО, ГДЕ НАЧИНАЕТСЯ ГОРОД

Преимущество проживания в исторической локации - вневременной символ престижа. Именно в таких местах располагаются лучшие бутики ведущих брендов, этому принципу следуют и флагманские проекты городов-миллионников.

ЮНИТИ ЦЕНТР/ UNITY CENTER продолжает традицию и возводится в историческом сердце Новосибирска, вдоль улицы Семьи Шамшиных. Район, хранящий историю мегаполиса, является одним из немногих, с которых началось становление города.

Достаточно упомянуть «на Шамшиных», чтобы безошибочно указать на самый центр.



ПРИВИЛЕГИЯ ЖИТЬ В ЦЕНТРЕ СОБЫТИЙ



Ваше время — высшая ценность. Здесь каждая секунда работает на вас.

В центре Новосибирска сосредоточены все культурные и досуговые объекты, предлагая сотни сценариев для отдыха. Вы по умолчанию пребываете в фокусе знаковых событий.

Доступ к концентрации богатой инфраструктуры становится дополнением к премиальному формату жизни в доме-бутике.

ШОПИНГ ПО ЛЮКСОВЫМ БУТИКАМ

Искушение новыми брендовыми коллекциями, обновление гардероба – это истинное наслаждение. Особенно, если от бутиков, расположенных в ТРЦ «Аура», отделяют лишь 5 минут ходьбы.

Store by Lukse

Lacoste

Furla



ЦЕНТР КУЛЬТУРНЫХ СОБЫТИЙ

Жизнь в доме-бутике обогащается и близостью к миру высокой культуры: посещение оперы, балета и театра становится частью вашей повседневной жизни.

НОВАТ

Концертный зал им. Каца

Глобус

Красный факел

Филармония

Художественный музей



ПУТЕШЕСТВИЕ ПО МИРУ ВКУСОВ

От легкого завтрака до изысканного ужина
– в шаговой доступности находятся
концептуальные рестораны и кафе.
Гастрономические пространства предлагают
безупречное сочетание вкусов и атмосферы.

Териберка

Breakfast House

Горыныч

Коробок

Роке TOP

барные дворики
на Красном проспекте





ЗАБОТА О СЕБЕ КАЖДЫЙ ДЕНЬ

Забота о себе становится естественной частью дня. На расстоянии прогулки вы найдете баланс между энергией и восстановлением: фитнес в современном центре, искусство преображение в салоне красоты, восстановление гармонии души и тела в массажном салоне или СПА.

XFIT Плаза

SPA the Elements

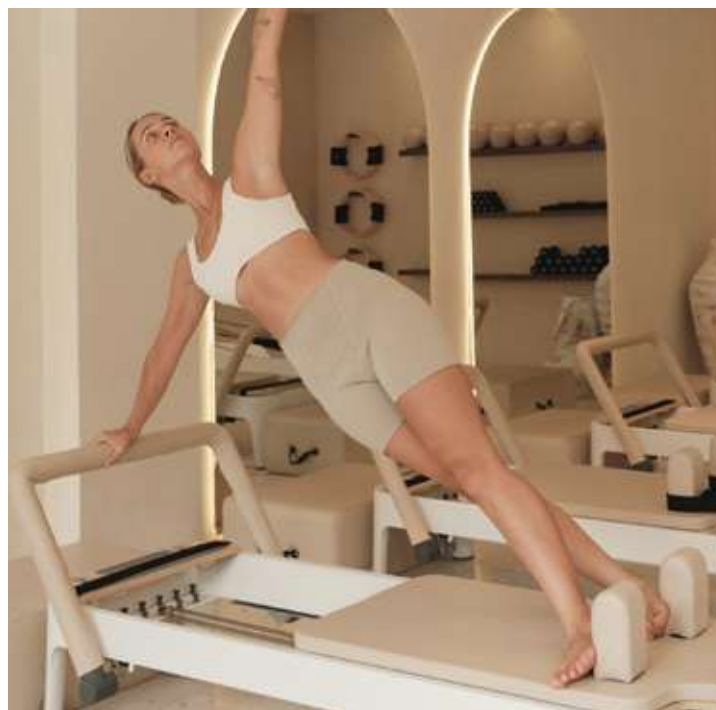
World Class

Оазис-СПА

Made in gym

SHIK салон красоты

Moon Balance



ДОМ В СТИЛЕ МЕГАПОЛИСА

Лучшие бутики и элитные жилые комплексы Европы и Центральной России гармонично интегрированы в существующую застройку. Их архитектура воплощена в строгих, но элегантных фасадах, дополняющих городской пейзаж.

Такие здания не ищут внимания через показную яркость. Напротив, их красота раскрывается в сдержанности, в которой кроется подлинный аристократизм и безупречный вкус.

В ЮНИТИ ЦЕНТР/ UNITY CENTER воплощена та же философия. Дом-бутик спроектирован как неотъемлемая часть исторического наследия, предлагая современное прочтение архитектурной эстетики.





Скрытая система кондиционирования

Французские балконы



Фасады с глубоким рельефом

Шумозащитная колоннада

Эффектный стеклянный угол

Клинкерный кирпич благородного оттенка

Панорамные окна в пол

ПРИВАТНЫЙ ДВОР-ПАРК

Двор ЮНИТИ ЦЕНТР/UNITY CENTER воплощает лучшие мировые практики и создает для резидентов приватное пространство для отдыха на свежем воздухе.

Концепция «карманного парка», распространенная в Лондоне и Нью-Йорке, здесь реализована как компактный зеленый оазис, гармонично вписанный в городскую застройку.

Особое внимание уделено деталям, функциональности и высококлассному озеленению, создавая атмосферу уюта, приватности и гармонии с природой.

Каждый сезон раскрывает новые грани двор-парка - от изысканных цветочных композиций и насыщенной зелени до выразительной графики хвойных ансамблей.

*Проект благоустройства находится на стадии разработки. Представленные изображения носят ознакомительный характер и могут отличаться от финального вида благоустройства.







СОБСТВЕННЫЙ БУТИК-РИТЕЙЛ



На территории есть собственный бутик-ритейл с мультибрендовой инфраструктурой: ресторан, супермаркет, пункт выдачи заказов, фитнес и многое другое.



Тщательный отбор каждого партнера застройщиком обеспечит беспрецедентный уровень обслуживания. Постоянный контроль со стороны УК будет поддерживать безукоризненный облик и статус каждого пространства.



*Представленные изображения носят ознакомительный характер и могут отличаться от финального наполнения бутик-ритейла.

U

ВАЖНЕЕ, ЧТО ВНУТРИ

За строгим и лаконичным фасадом скрывается изысканное внутреннее содержание. Подобно ракушке с жемчужиной, дом хранит множество уникальных деталей, отражающих индивидуальность проекта, которые стоит открыть.



Кессонные потолки

Панорамная входная группа

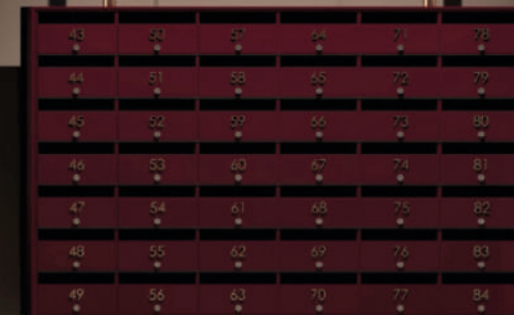
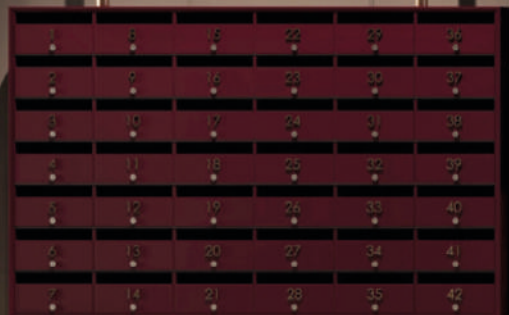
Переступая порог дома-бутика, вы оказываетесь в роскошных интерьерах, где каждая деталь доведена до совершенства.

Изысканные текстуры органично сочетаются с благородной цветовой палитрой, создавая атмосферу уюта и утонченной элегантности.

Каждый элемент отражает высокий стиль и премиальное качество, приглашая задержаться и насладиться гармонией и продуманностью пространства.

Многоуровневое освещение

Стильные почтовые ящики



Премиум керамогранит коллекции «Буонарроти»

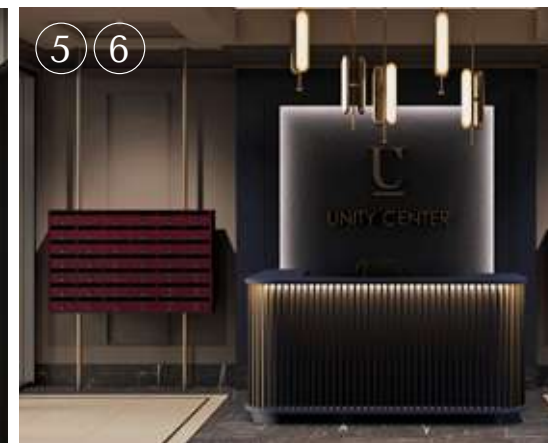
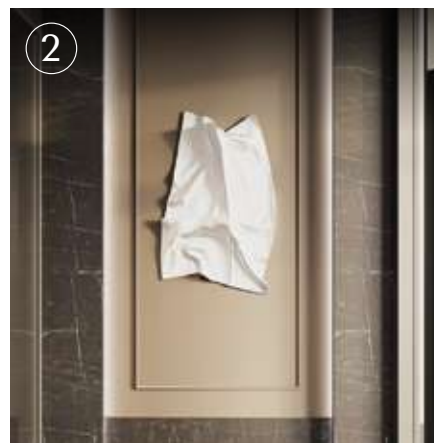
Рифленое стекло в деталях

Молдинги

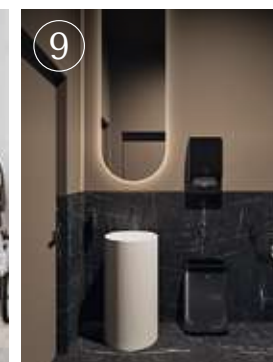
Полированная латунь

Дизайнерская мебель





- ① Панорамная входная группа
- ② Арт-объект
- ③ Комната ожидания водителей
- ④ Комната для посылок
- ⑤ Почтовые ящики
- ⑥ Ресепшн
- ⑦ Мягкая лаунж-зона
- ⑧ Колясочная
- ⑨ Гостевой санузел
- ⑩ Серверная

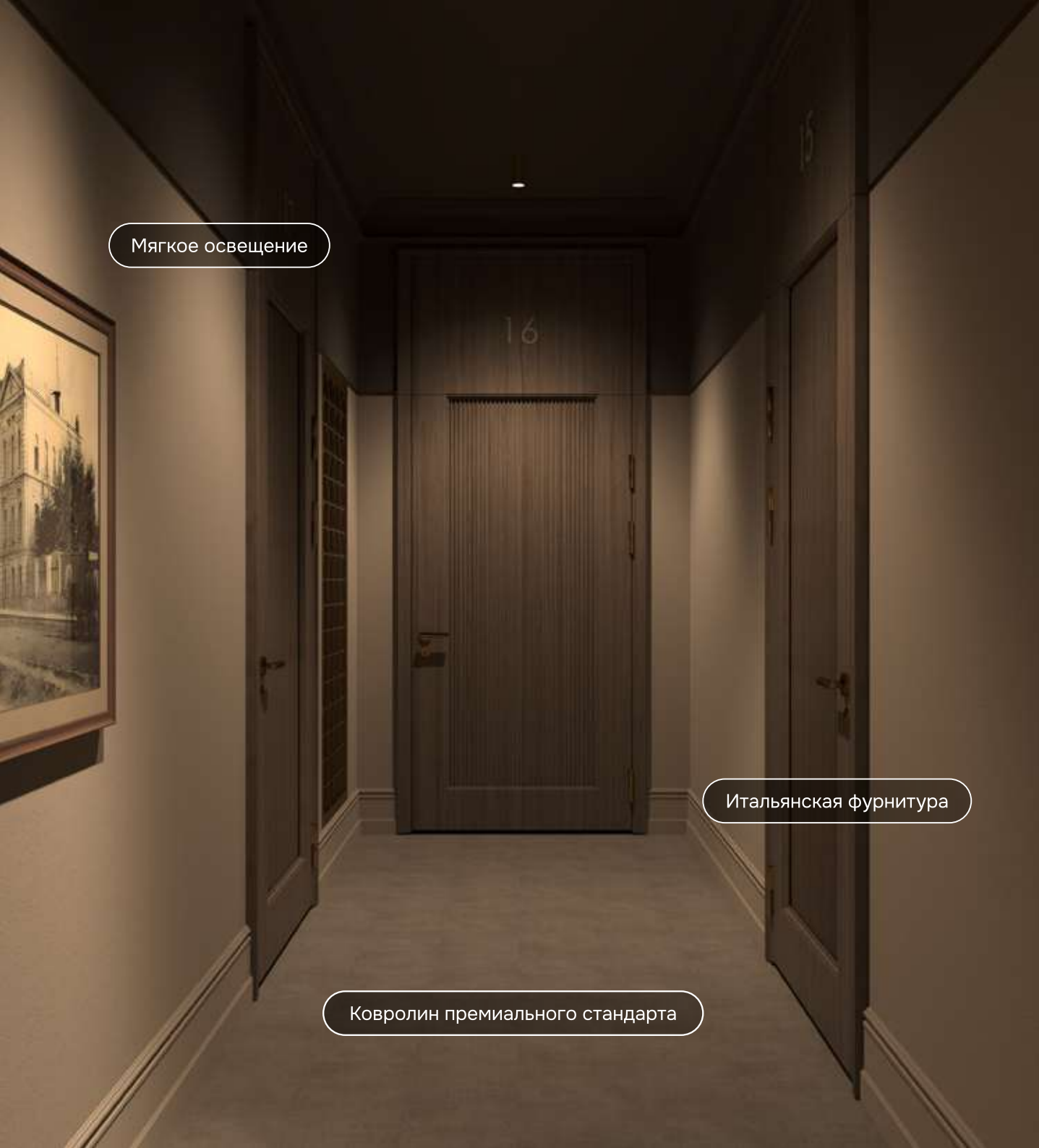


Парящий потолок



Высококачественная интерьерная краска






Мягкое освещение

Итальянская фурнитура

Ковролин премиального стандарта



A modern elevator lobby with two elevators and a central pillar. The elevators have dark, textured doors. The central pillar is light-colored with a vertical crack and a control panel. The walls are dark with a marble-like pattern. The floor has a geometric pattern.

Высокоскоростные премиум-лифты KOYO

Фрамуга для увеличения высоты лифта

Дизайнерские лифтовые кабины

СЕЗОННАЯ СМЕНА ДЕКОРА



Подобно тому, как бутики обновляют свои коллекции каждый сезон, ЮНИТИ ЦЕНТР/UNITY CENTER не станет исключением.

Зима, весна, лето, осень - каждый период года раскрывает уникальный вид дома, создавая безупречный, завершённый образ.

Интерьеры, музыка и даже ароматы адаптируются к сезону, формируя атмосферу, где каждая деталь продумана до совершенства.



БЕСНА

сезонный декор



*Концепция оформления общественных пространств находится на стадии доработки. Итоговый результат может отличаться от визуализаций.

UNITY CENTER

ЛЕТО

сезонный декор



*Концепция оформления общественных пространств находится на стадии доработки. Итоговый результат может отличаться от визуализаций.

UNITY CENTER

ОСЕНЬ

сезонный декор



*Концепция оформления общественных пространств находится на стадии доработки. Итоговый результат может отличаться от визуализаций.

UNITY CENTER

ЗИМА

сезонный декор



*Концепция оформления общественных пространств находится на стадии доработки. Итоговый результат может отличаться от визуализаций.

UNITY CENTER



сезонный декор

Ароматы по сезону

Лобби и лифтовые холлы будут окутаны авторскими парфюмерными композициями, созданными специально для дома-бутика.

Зимой пространство наполнится теплыми, пряными аккордами корицы и гвоздики, а летом – легкими, воздушными цветочными нотами, передавая неповторимую атмосферу каждого сезона.

Музыка настроения

Как и ароматы, музыкальное оформление общественных зон меняется вместе с годом.

От зимних, теплых аккордов до легких летних мотивов – музыка задает тон, подчеркивая сезонные трансформации интерьеров и наполняя пространство эмоциональной глубиной.



сезонный декор

Цветотерапия для души

В доме-бутике создание атмосферы доведено до искусства. В основе - методика цветового подбора, где важен каждый нюанс: не только то, что видят глаза, но и то, что ощущает душа.

Оттенки рубинового красного и сапфирового синего выбраны не случайно. Признанные фаворитами мировых подиумов, они привносят в интерьер эстетику высокой моды и проверенное временем чувство престижа.

Но за внешней красотой скрывается нечто большее. С точки зрения цветотерапии именно сочетание тонкого баланса теплой и холодной палитры создает ощущение уюта и безмятежного умиротворения, которого часто недостает в слишком формальных люксовых интерьерах.

Сезонная гармония

Искусство сезонных преображений в декоре и цветочных композициях создает впечатление живого, динамичного пространства, где каждая деталь продумана до совершенства.



Панорамные
окна в пол



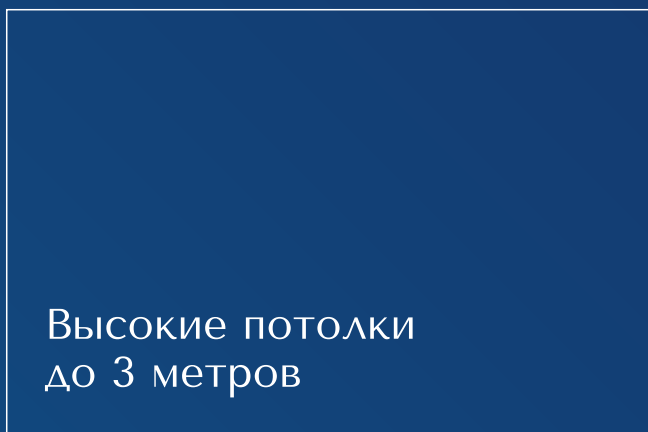
Встроенные выводы
под систему кондиционирования



Улучшенная
шумоизоляция



Свободная
планировка



Высокие потолки
до 3 метров



Вид на исторический
центр города

ИМЕННЫЕ ПЛАНИРОВКИ

В доме-бутике каждая планировка разработана с учетом стиля и образа жизни современных людей.

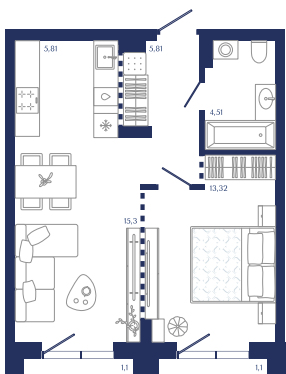
Уникальные названия квартир, подобно дизайнерским коллекциям, подчеркивают их индивидуальность и специфику.



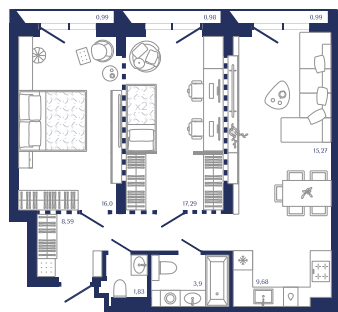
ЛИМИТИРОВАННАЯ КОЛЛЕКЦИЯ

12 квартир
каждой планировки

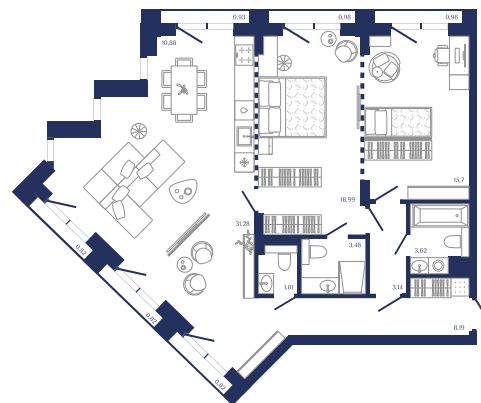
БАЛАНС



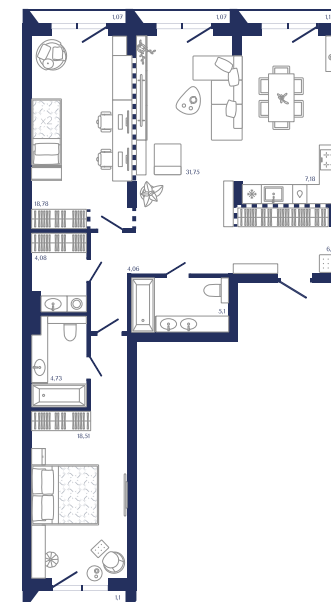
ЯНТАРЬ



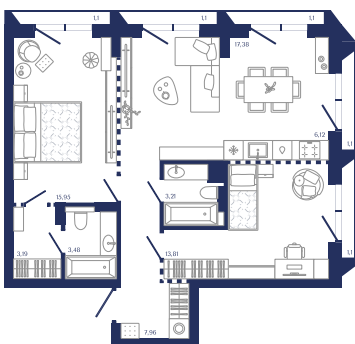
КРИСТАЛЛ



ЗЕФИР



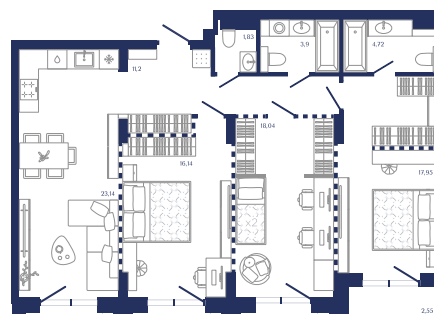
ИСТОРИЯ



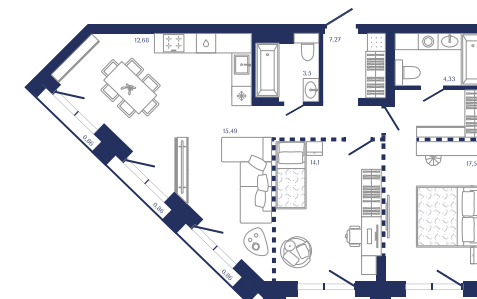
АТМОСФЕРА



ФАМИЛИЯ



АВРОРА



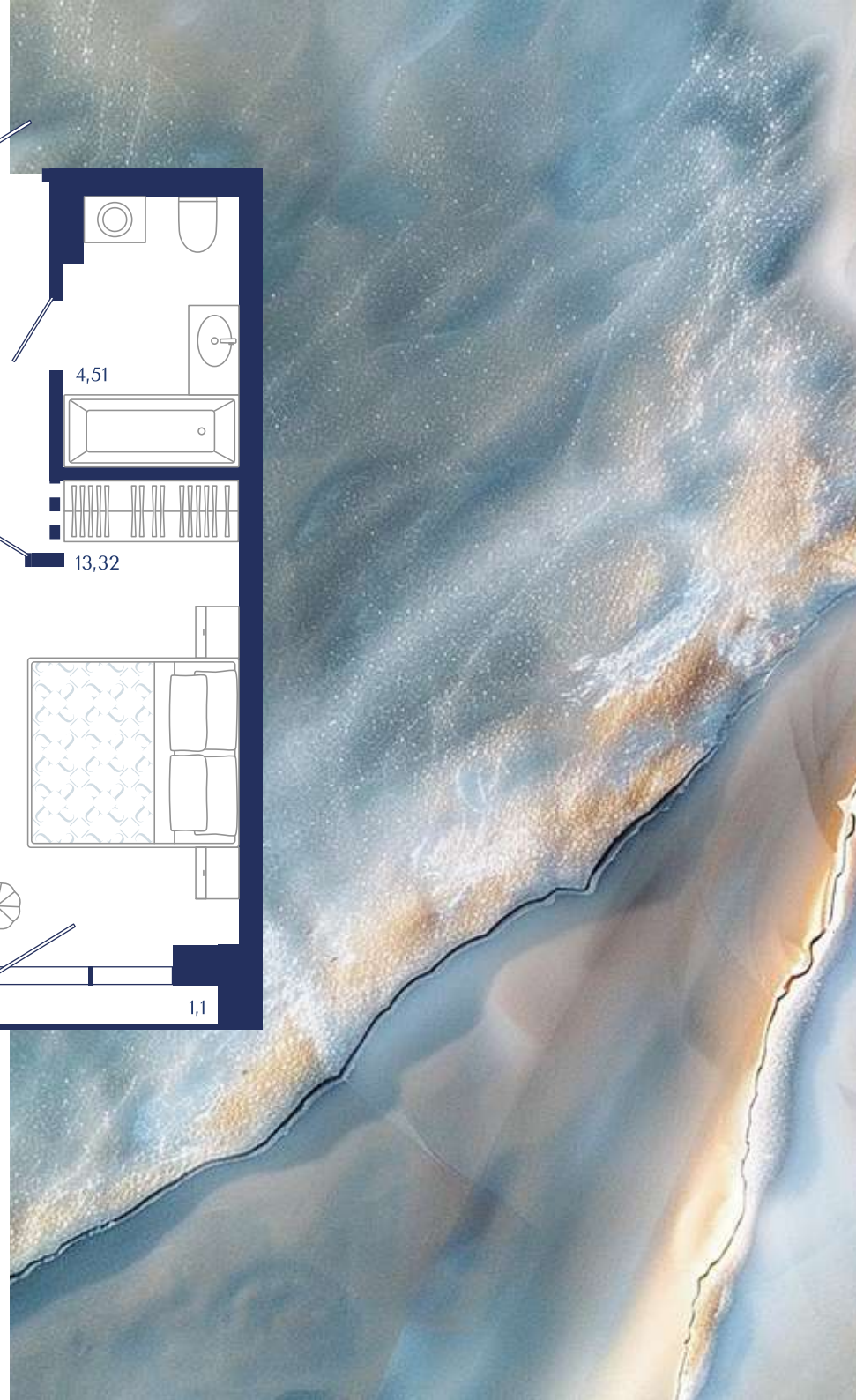
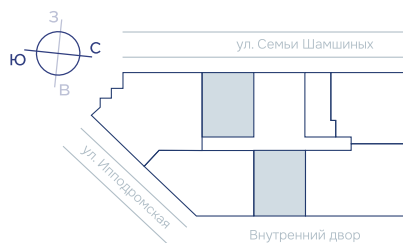
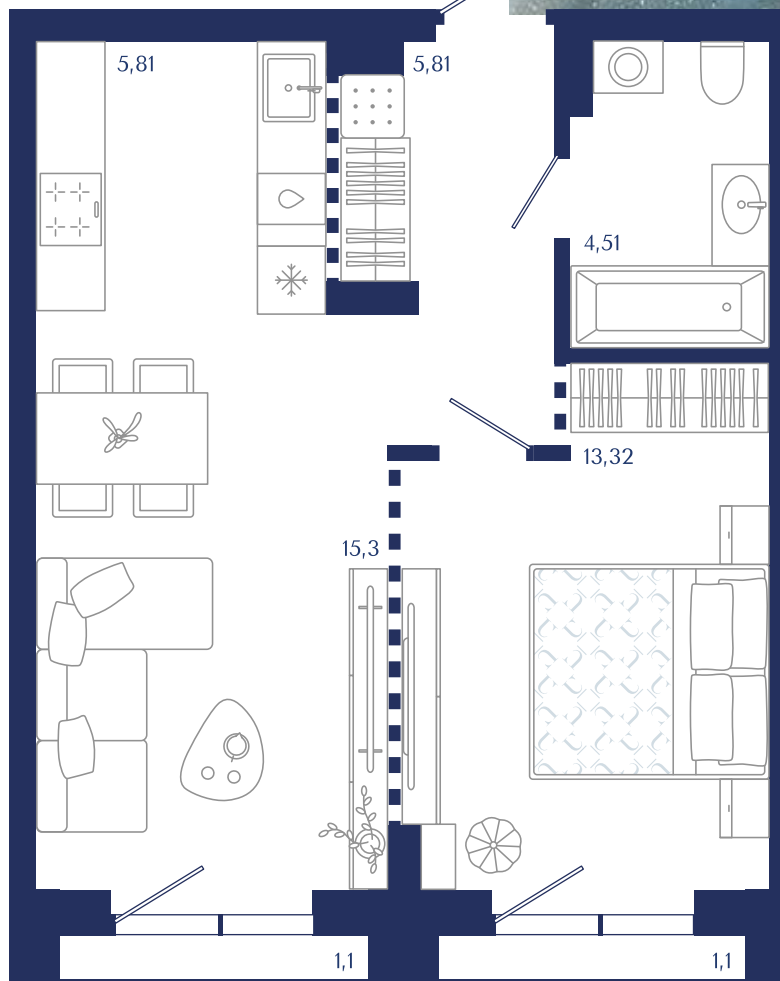
Удобно зонировать на кухонную
и досуговую зоны

Остекление в пол
подчеркнет высоту потолков

БАЛАНС

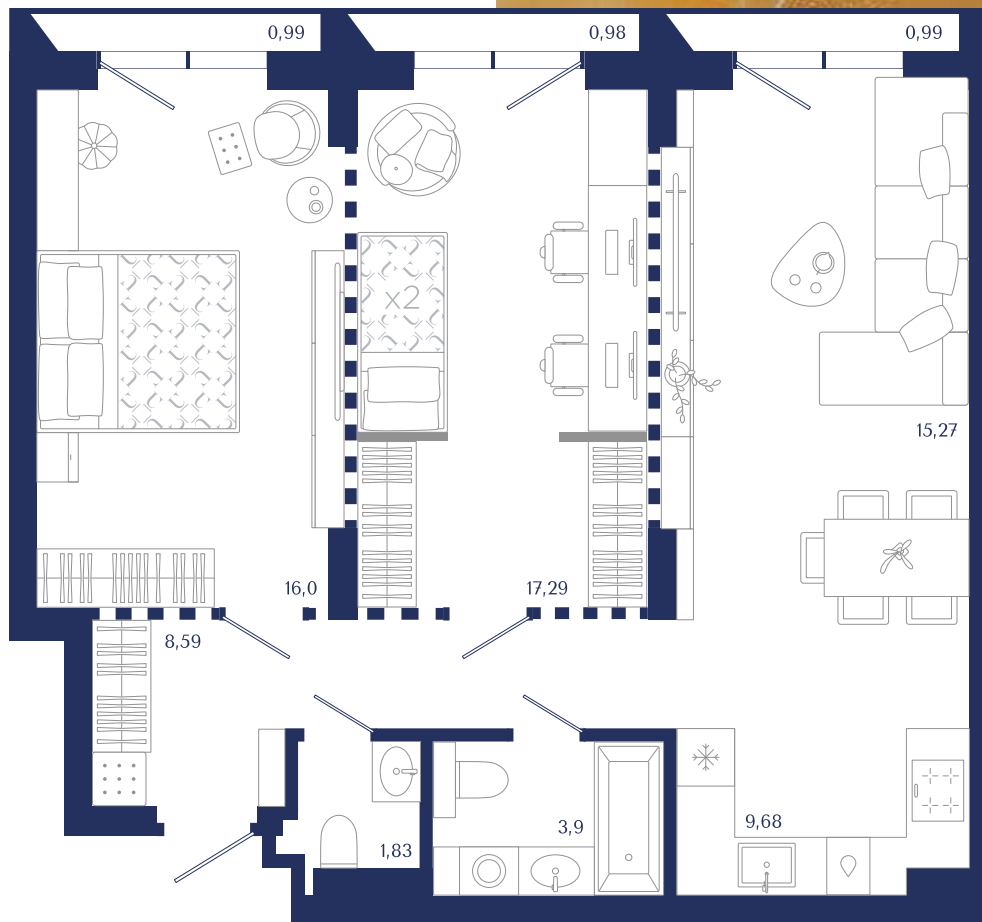
Идеальный баланс квадратуры,
пропорций и гармоничного
зонирования помещений.

2С | 46,95



Панорамные виды из окон
на театр «Глобус»

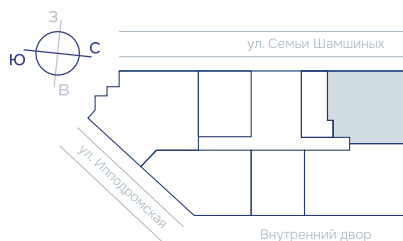
Большое пространство для семейных
киносеансов в кухне-гостиной



ЯНТАРЬ

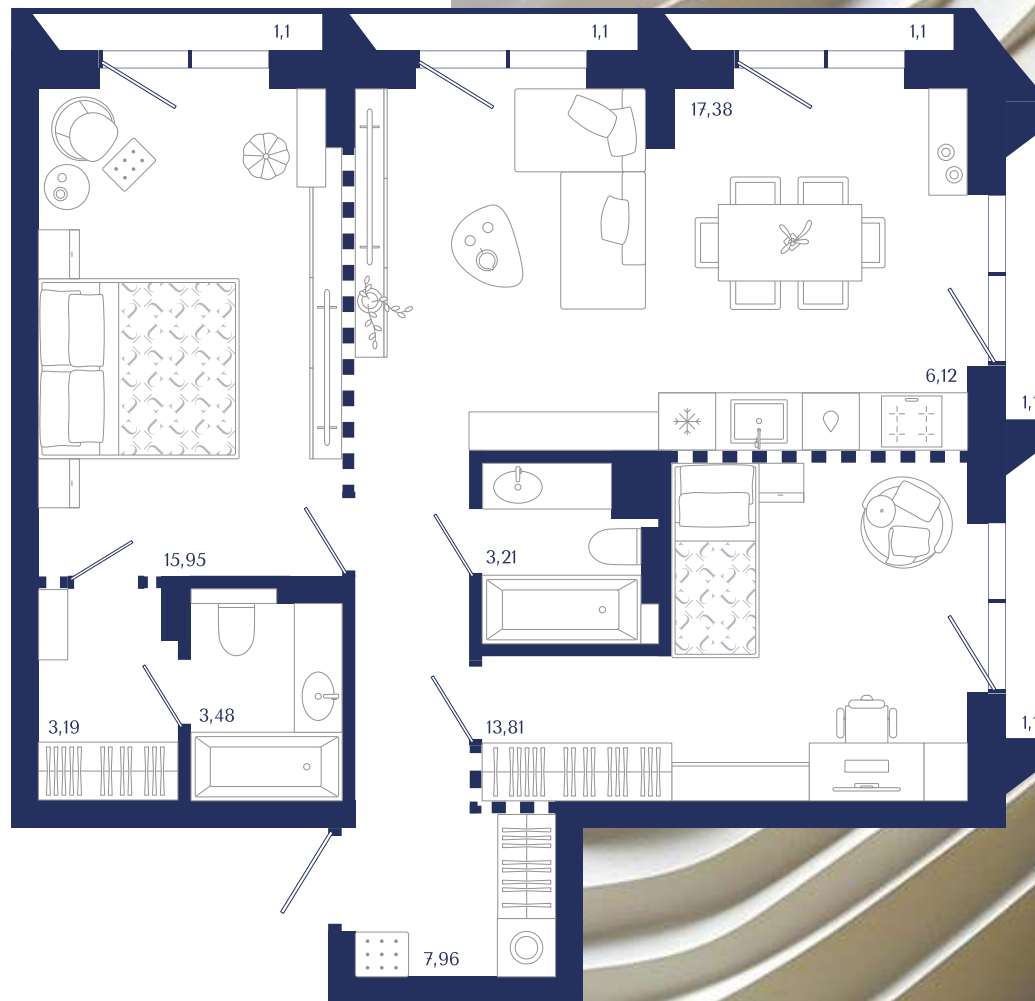
Окна квартиры выходят на запад и ловят последние лучи солнца, наполняя пространство мягким вечерним светом.

3С | 75,52



Трендовая кухня-гостиная с угловым панорамным остеклением

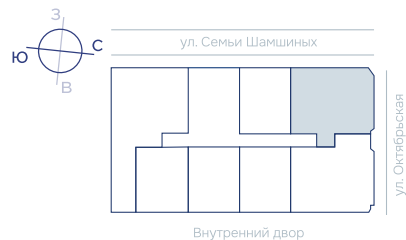
Изолированные детская и родительская спальни для частного отдыха



ИСТОРИЯ

Окна квартиры выходят в сторону исторического центра, открывая урбанистический вид на театр «Глобус» и сердце мегаполиса.

3С | 76,6



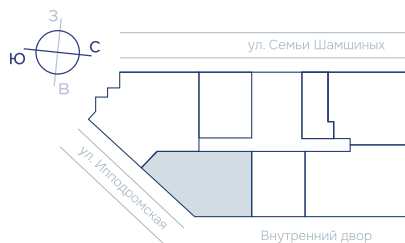
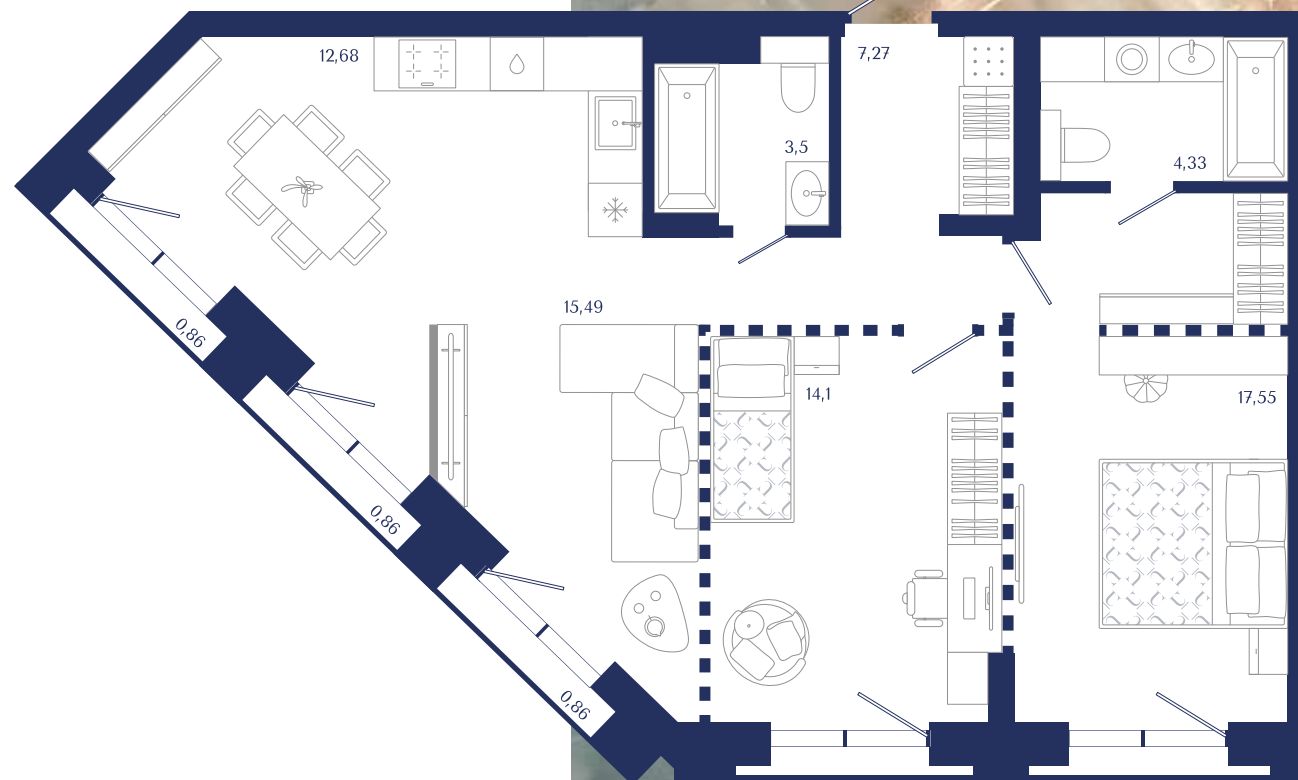
Стильная геометрия кухни-гостиной
для реализации авторского интерьера

Приватная атмосфера в мастер-спальне
для отдыха родителей

АВРОРА

Все окна смотрят на восток и захватывают
каждый луч восходящего солнца.

3С | 77,84



Отдельная постирочная для поддержания идеальных условий быта

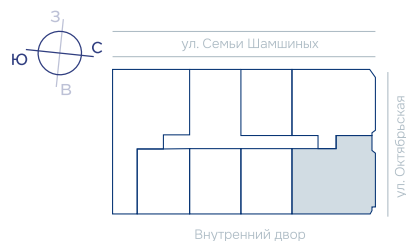
5 окон в квартире – ваша личная галерея естественного света

АТМОСФЕРА

В каждой комнате царит своя атмосфера: мастер-спальня и детская разнесены в диаметральные стороны.

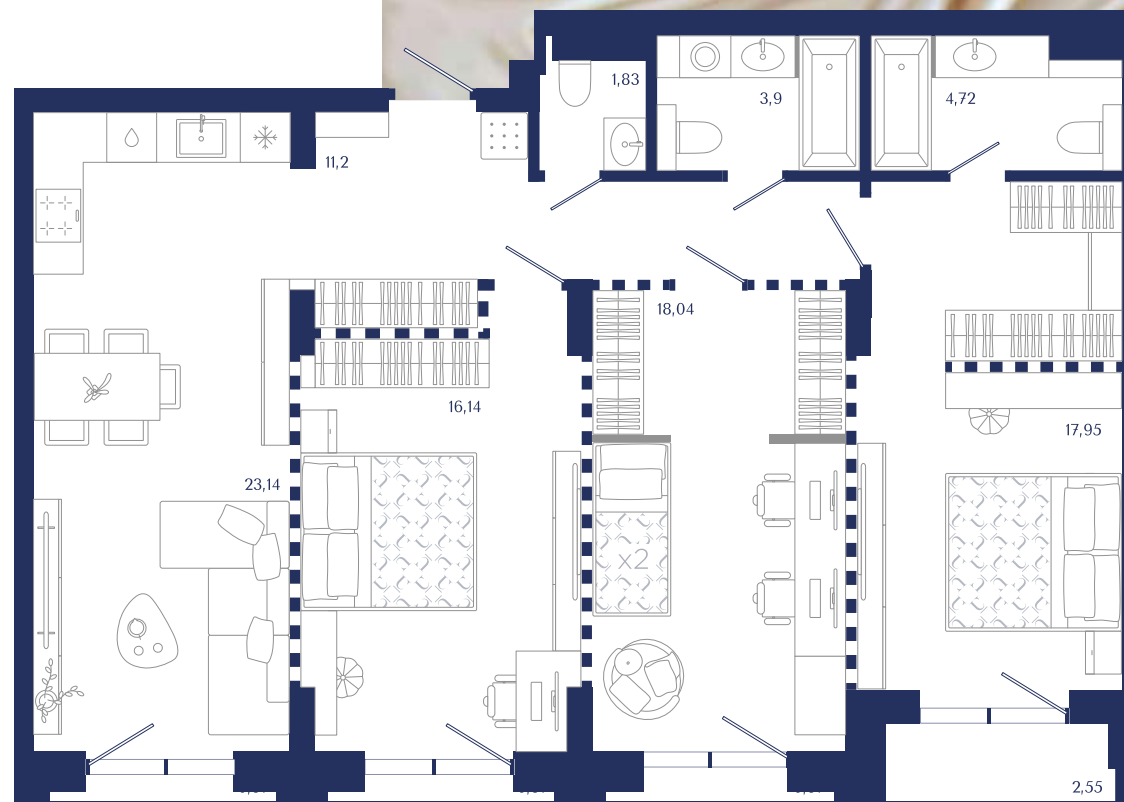


3С | 79,08



Тщательно выверенное пространство
для хранения вещей

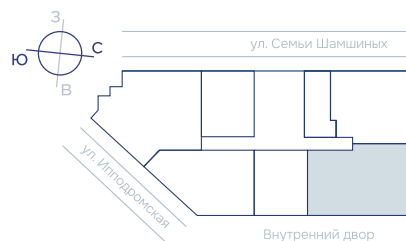
Гостевая комната или кабинет? Комната
трансформируется под ваш сценарий жизни



ФАМИЛИЯ

Большая площадь с классической коридорной
структурой и изолированными комнатами отлично
подойдет для большой семьи.

4С | 100,1



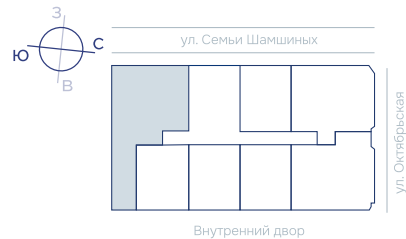
Трендовая форма кухни-гостиной
для удобного зонирования

Окна на две стороны наполнят дом
светом и свежестью

ЗЕФИР

В переводе «ветер», обеспечивает превосходную естественную циркуляцию воздуха, благодаря окнам на две стороны света.

ЗС | 105,03



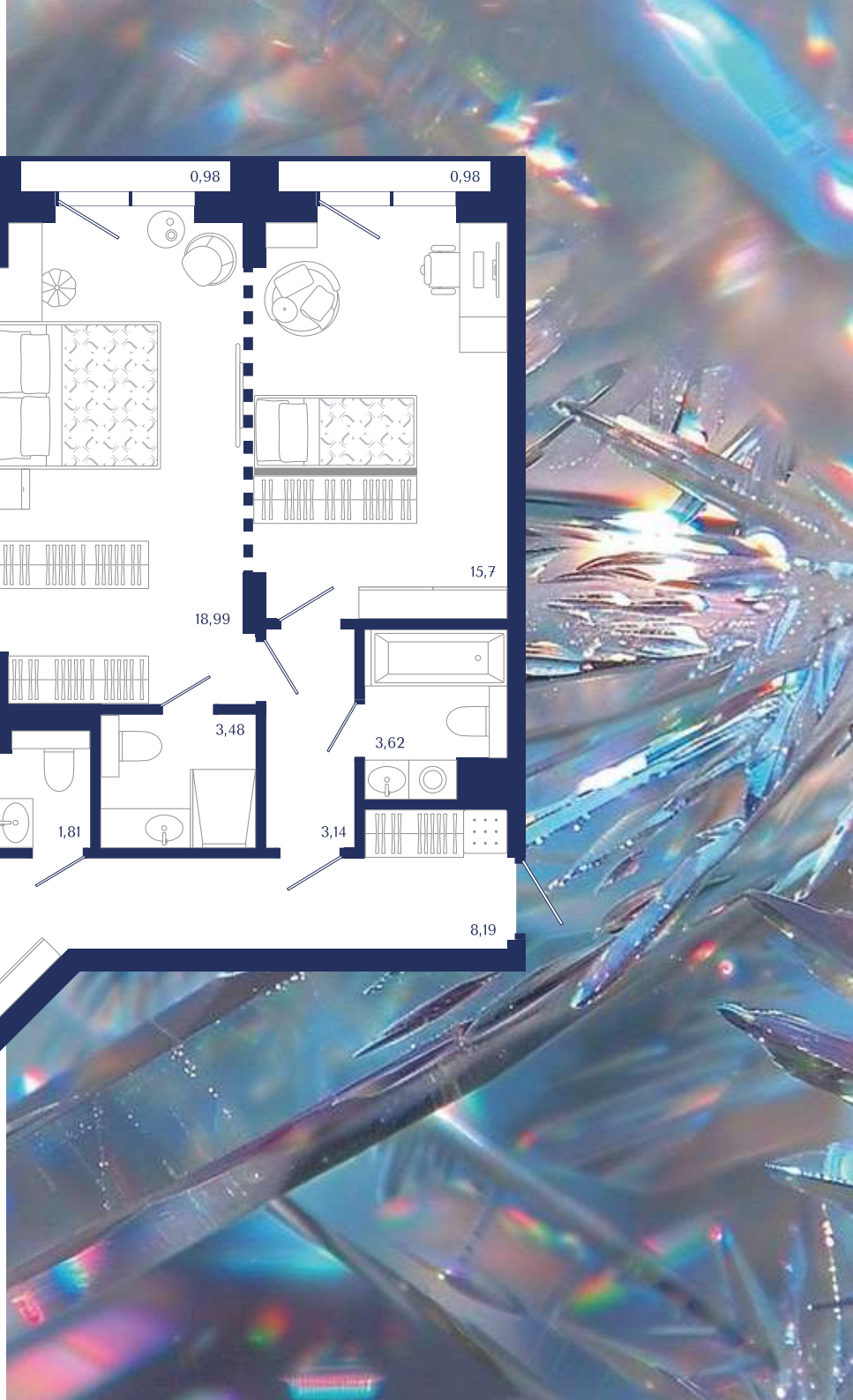
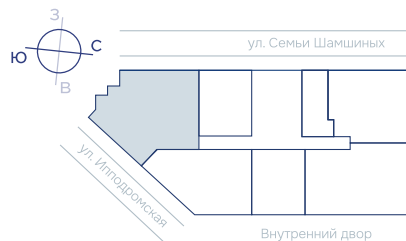
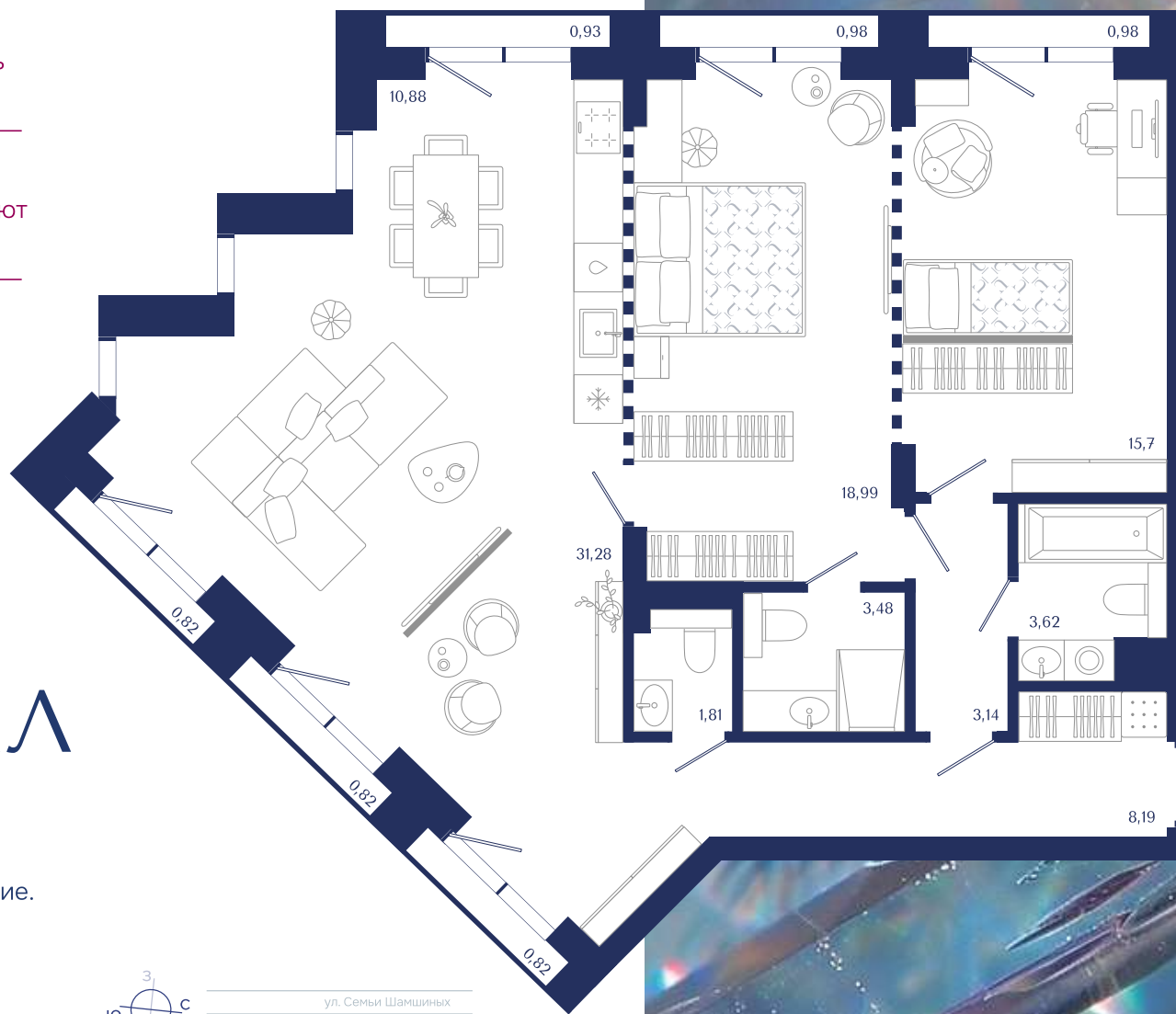
7 окон – архитектурная особенность
кухни-гостиной

Приватные зоны отдыха обеспечивают
спокойствие и уединение

КРИСТАЛЛ

Истинный «бриллиант» в коллекции
планировок 9 окон в квартире
и уникальное ступенчатое остекление.

3С | 102,44



С

ДЛЯ ТЕХ, КТО МЫСЛИТ БЕЗ ОГРАНИЧЕНИЙ

В доме-бутике вы можете настроить жилое пространство под свои потребности и предпочтения, объединив две квартиры в одну.

Создайте персональное жилое пространство с уникальной конфигурацией и видовыми характеристиками, чтобы жить по своим правилам.

Спальни с окнами на разные стороны света - комфорт в любое время суток

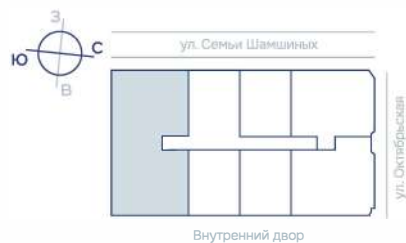
Кухня-гостиная 40,29 м² с четырьмя окнами в пол - трендовое пространство для реализации ваших идей

ОРЛАНА

(Зефир + Баланс)

Два крыла резиденции - восточное и западное - идеально подходят для удобного зонирования.

5С | 151,25



14 окон превращают квартиру
в галерею естественного света

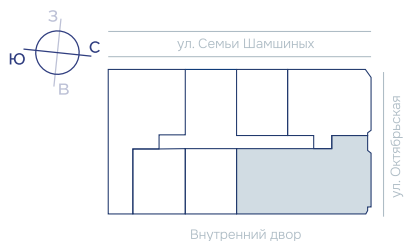
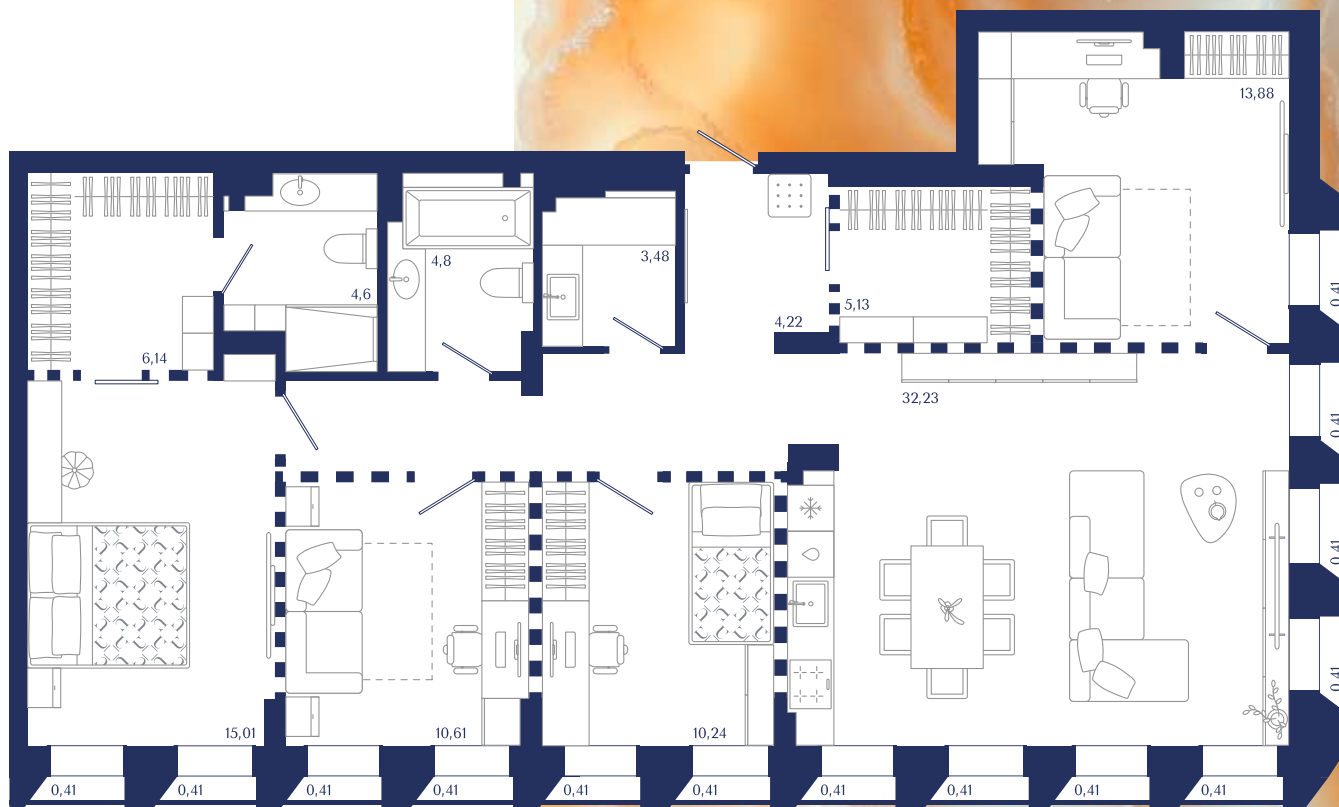
Мастер-спальня с гардеробной и ванной
— тишина и приватность благодаря
шумоизоляции гардеробной

СОЛЕЯ

(Баланс + Атмосфера)

«Sol» в переводе с латинского -
«солнце». Планировка с максимальным
количеством окон на солнечной стороне.

5С | 124,83



ПОДЗЕМНЫЙ ПАРКИНГ С АВТОМОЙКОЙ

139 машиномест
на 168 квартир

Здесь продуманы
все детали комфорта:

Зарядные станции для электромобилей

Собственная автомойка

Комната отдыха для водителей в лобби

*Предоставленная информация, включая визуализации, не является публичной офертой.
Указанные данные могут быть изменены, визуализации могут отличаться от фактической реализации.

ПОВЫШЕННАЯ ШУМОИЗОЛЯЦИЯ

Входная дверь

со встроенной шумоизоляцией и двойным контуром уплотнения

Межкомнатные стены

с 50 мм звукоизоляционным материалом внутри

Стяжка пола

с 25 мм шумопоглощающим основанием

Приборы учета

вынесены в техническое помещение коридора, показания снимаются при помощи телеметрии

Окна

со встроенной звукоизоляцией в отливах

Фасады

с 140 мм плотной минераловатной плитой

СОВРЕМЕННЫЕ ТЕХНИЧЕСКИЕ РЕШЕНИЯ



3—5 м

Окна

Архитектурное остекление в пол

Профильная система Rehau Intelio 80 мм

6-камерный армированный профиль
с двухкамерным стеклопакетом

Энергосберегающее покрытие Top-N

Шумоподавление до 35 дБ

Премиальная фурнитура Siegenia Titan

Система кондиционирования VRF

В каждой квартире проложен вывод
под систему кондиционирования

Мы объединяем профессионалов из разных сфер, чтобы через синергию технологий, дизайна и внимания к деталям менять городскую среду.

Наши проекты – это продуманные экосистемы, где архитектура, функциональность и эстетика работают на одну цель: дать людям свободу выбора и качество жизни, выходящее за рамки стандартов.

ЮНИТИ – ТОП 2 застройщиков Новосибирска*

НК **НОВЫЙ
КЕДРОВЫЙ**



Премиум-класс

15 мин. **М** Заельцовская
Жизнь в гармонии с городом
и природой

WILLART
КВАРТАЛ-ГАЛЕРЕЯ



Бизнес-класс

5 мин. **М** Октябрьская
Искусство рождается
на ваших глазах

Balance
квартал на Кирова



Комфорт +

10 мин. **М** Октябрьская
Баланс активной жизни
и отдыха в мегаполисе

UNITY CENTER
дом-бутик



Бизнес-класс

5 мин. **М** Площадь Ленина
Первый дом-бутик
в историческом центре

**Unit
.house**



Бизнес-класс

35 мин. **М** Площадь Ленина
Строительство
загородного жилья

*Balance - Баланс. Unity Center - Юнити Центр. Willart - Виларт.

*По потребительским качествам согласно рейтингу Единого ресурса застройщиков.



UNITY CENTER

дом-бутик