



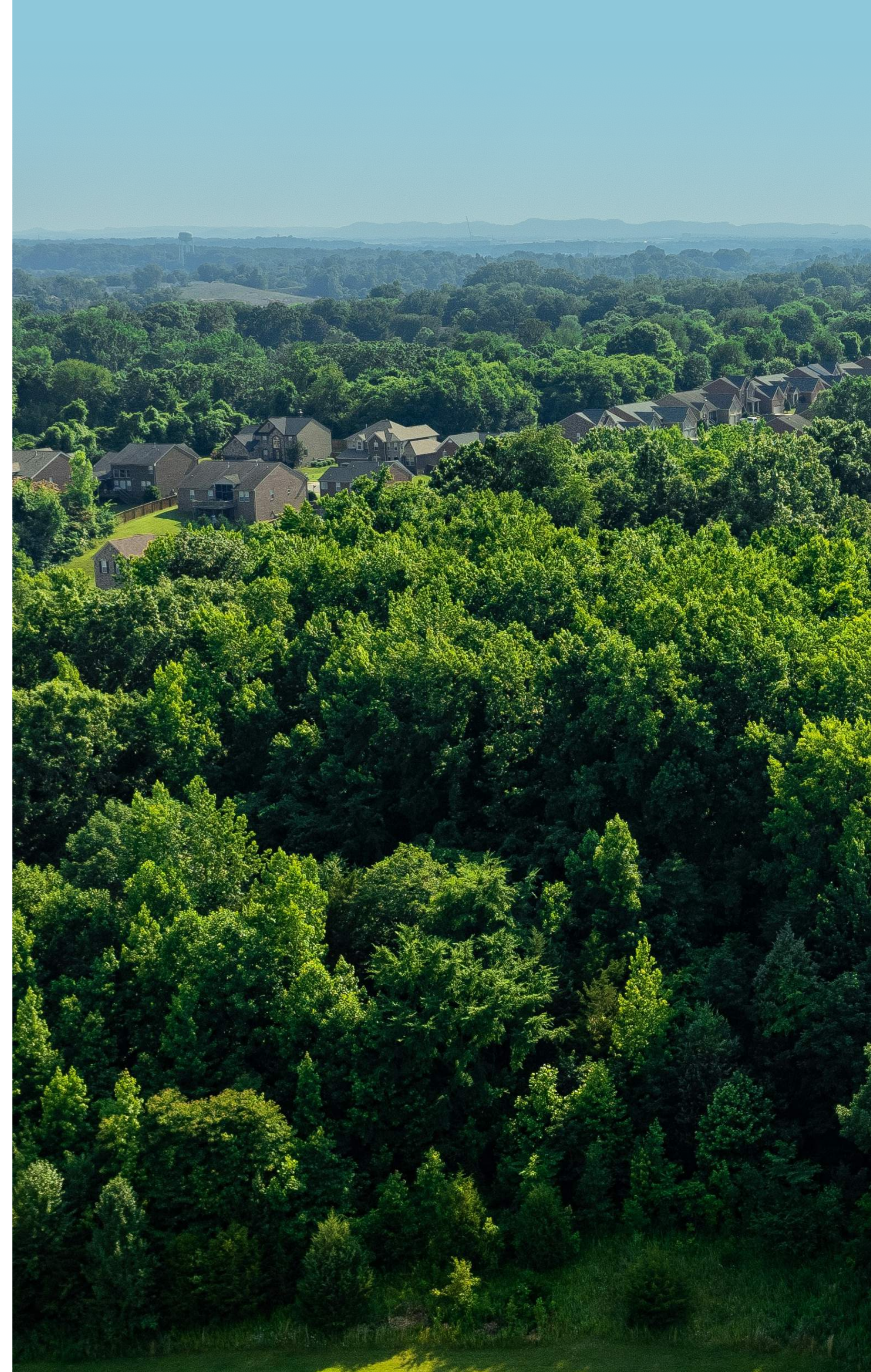
Лесной

Можайские усадьбы

о проекте

Поселок в окружении леса

«Лесной» сочетает в себе тишину и спокойствие загородного отдыха и близость к инфраструктуре. В 5 минутах на машине от поселка находятся крупные деревни Дор и Поречье с продуктовыми магазинами и сетевыми супермаркетами, амбулаторией, детским садом и школой. А за полчаса от дома вы доедете до единственных в своем роде объектов: музея-заповедника «Бородинское поле», Можайского водохранилища и старинного города Можайска.



ЛОКАЦИЯ

115 км от МКАД



На машине

«Лесной» находится на западе от Москвы, в 115 км от МКАД по Минскому или Новорижскому шоссе. До коттеджного поселка ведет асфальтированная дорога с ровным покрытием и без пробок.



На общественном транспорте

От столичного Белорусского вокзала до Можайска вы доедете за 1 час на скоростном поезде «Ласточка». А из города — на регулярном автобусе до остановки в пешей доступности у «Лесного».

Новорижское шоссе

ЦКАД



Дор

Дегтяри

Поречье

Можайское
водохранилище

Можайск

Минское шоссе



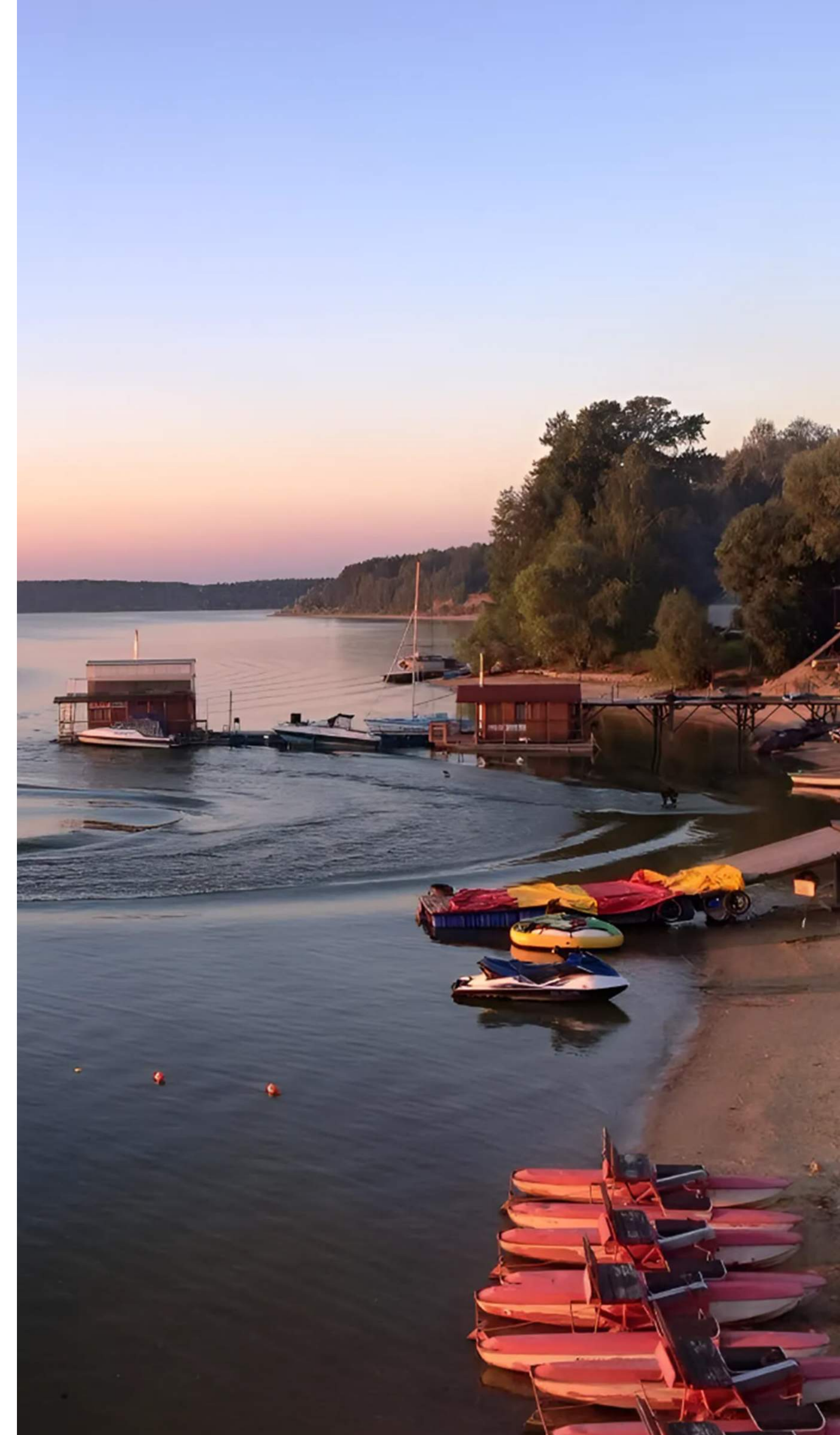
Свежие продукты в 3 минутах от дома

В «Лесном» вам не придется отказываться от современной цивилизации. В Доре — ближайшей деревне в 3 километрах от вашего дома — 3 продуктовых магазина, в том числе сетевой супермаркет «Дикси». Чуть дальше, в 9 километрах, в Поречье — еще 2 магазина. А также дом культуры, амбулатория, почта России и пункты выдачи Wildberries и Ozon.

ЛОКАЦИЯ

30 минут до Можайского моря

Когда у вас появится несколько свободных часов, грузите в машину солнцезащитный крем, лежанку и отправляйтесь на берег Можайского моря. Этот искусственный водоем в 30 минутах езды от «Лесного» привлекает взрослых и детей со всей округи. Располагайтесь на песчаном берегу и наслаждайтесь теплым, согревающим солнцем. Для морской прогулки берите личный водный транспорт или арендуйте здесь же сапы, байдарки и лодки с веслами.



Исторические памятники и музеи рядом

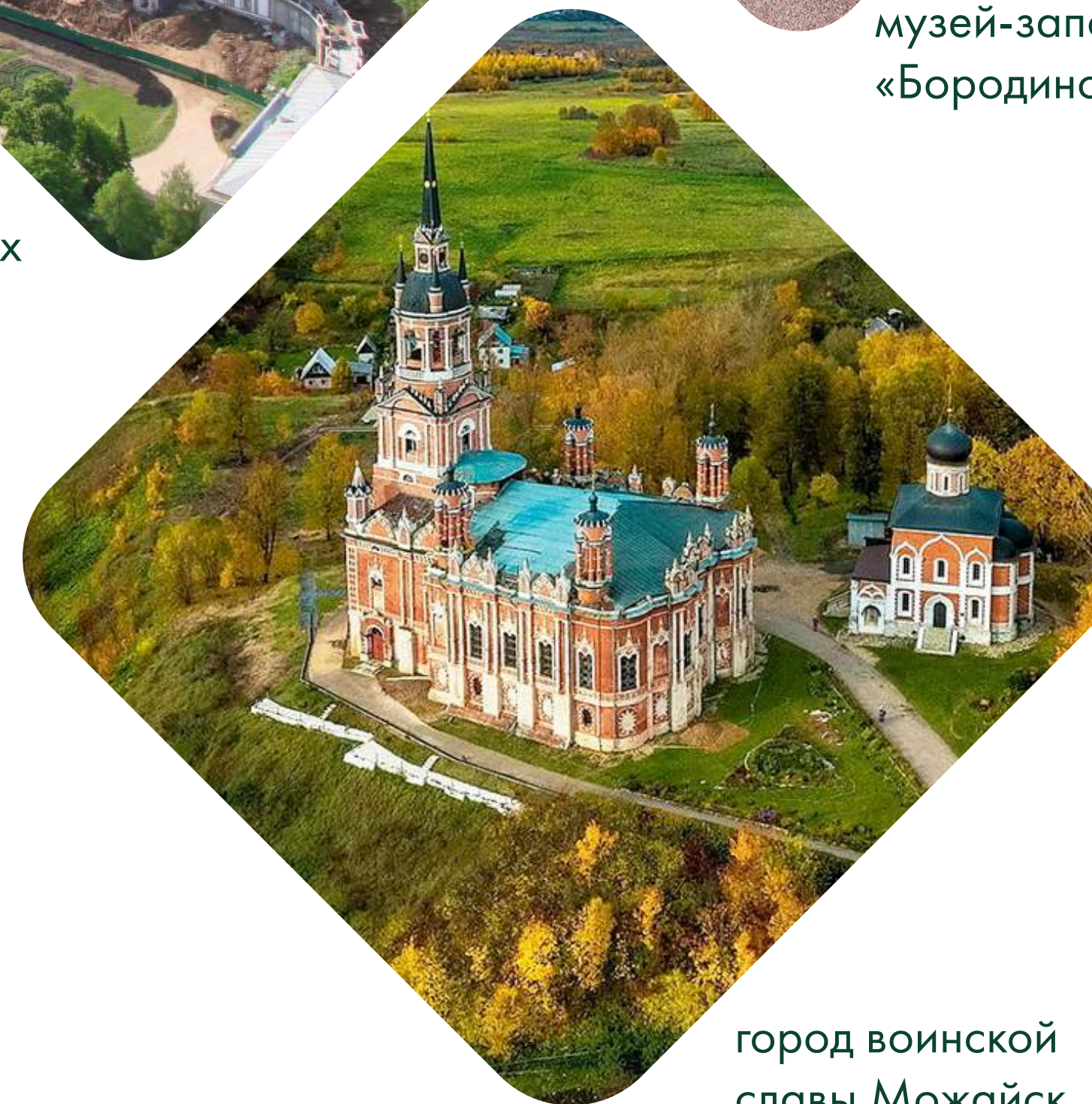
Кроме двух домов культуры в ближайших деревнях Доре и Поречье коттеджный поселок соседствует с поистине уникальными местами. В 8 минутах от «Лесного», в Поречье, находится одноименный санаторий. Он расположен в здании усадьбы Уваровых, которое объявлено памятником культуры XIX века. В 30 минутах езды от дома вы найдете старейший в мире музей, основанный на поле сражения — «Бородинское поле». 5 постоянных экспозиций и 200 памятных мест хранят историю двух Отечественных войн. Сам Можайск носит звание города воинской славы. Здесь есть что посмотреть: Можайский кремль, старинный монастырь, храмы.



усадьба
Уваровых



музей-заповедник
«Бородинское поле»



город воинской
славы Можайск

Ваши новые хобби: рыбалка, сбор грибов и ягод

В Можайском водохранилище не ведут промысловый лов рыбы. А вот для спортивной рыбалки построили дом и базу рыболовов. Любители позабрасывать удочку ценят многообразие видов: в море живет окунь, плотва, лещ, судак, щука, ёрш, подлещик, линь.

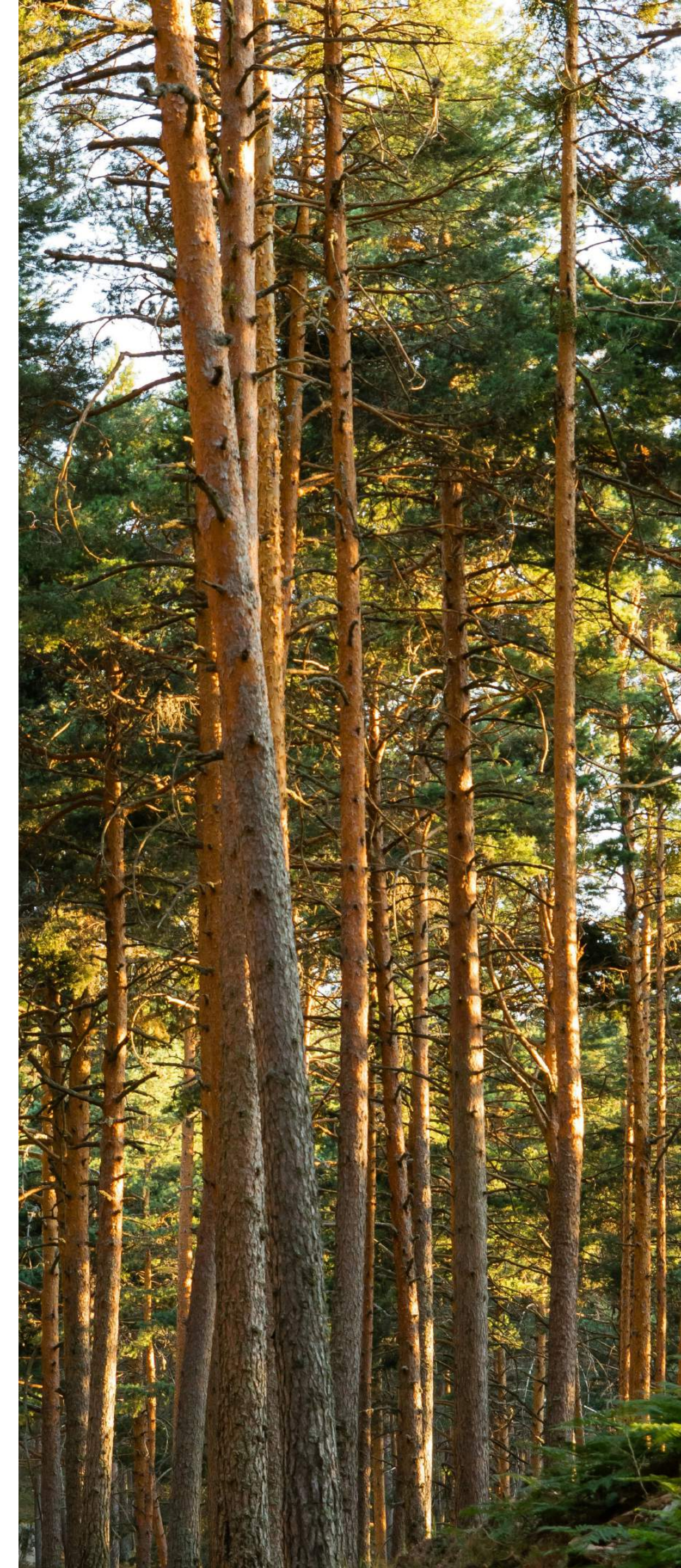
Свой урожай приносит не только плодородная почва участка, но и лесные просторы. Отправляйтесь сюда собирать грибы и ягоды.



Ваши соседи — ели, сосны и березы

Коттеджный поселок взял свое название от соседнего смешанного леса с березами, соснами и елями. Лесной массив окружает поселок по всему периметру, не только с одной стороны. Поэтому в нарезке есть участки с прямым выходом в собственный лес.

Заряжайтесь энергией на утренней пробежке и заканчивайте день спокойной прогулкой по лесу. Оставьте гаджет с наушниками дома и наслаждайтесь естественными звуками природы: пением птиц, шумом листвы на ветру.





Черноземная почва для богатого урожая

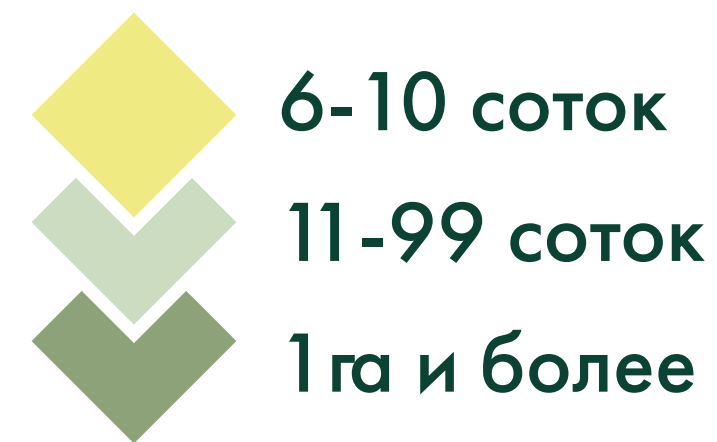
Уникальность чернозема — в его удивительной плодородности, которой не обладает никакая другая почва. Это достигается за счёт высокого содержания гумуса — перегноя, который придает черный оттенок земле. Также у чернозема богатый макроэлементный состав: он содержит кальций, натрий, азот, магний, серу и другие элементы, необходимые для сельскохозяйственных растений. В такой почве много червей и микроорганизмов, полезных для огорода. Обычно чернозем покупают машинами и раскидывают на грядки для повышения урожайности. Вы же станете обладателем нескольких соток плодородной земли в «Лесном».

Земельные участки

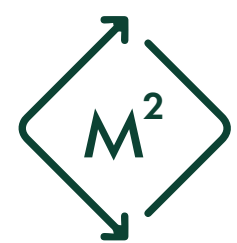
от 6 соток до 1 га

Земля коттеджного поселка крупно нарезана: площади участков от 6 соток до 1 га. Никаких компромиссов: войдет все, что вы хотите.

Детям - игровой городок с песочницей и лазалками, жене - летняя кухня под крышей с водой и казаном для плова, маме - длинные теплицы с плодородной черноземной землей. А оставшиеся сотни и тысячи квадратных метров для общего дома, лужайки с изумрудной травой, русской бани с ароматными дровами и большой террасы для обедов и ужинов всей семьей.



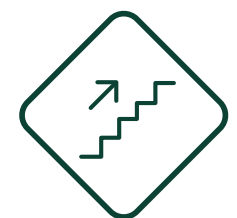
Построим ваш дом:



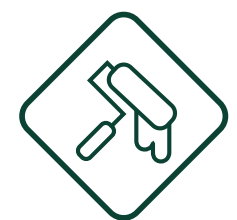
Площадь от 24 до 136 м²



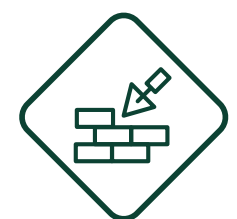
До 4 спален



1-2 этажа



Готовый ремонт



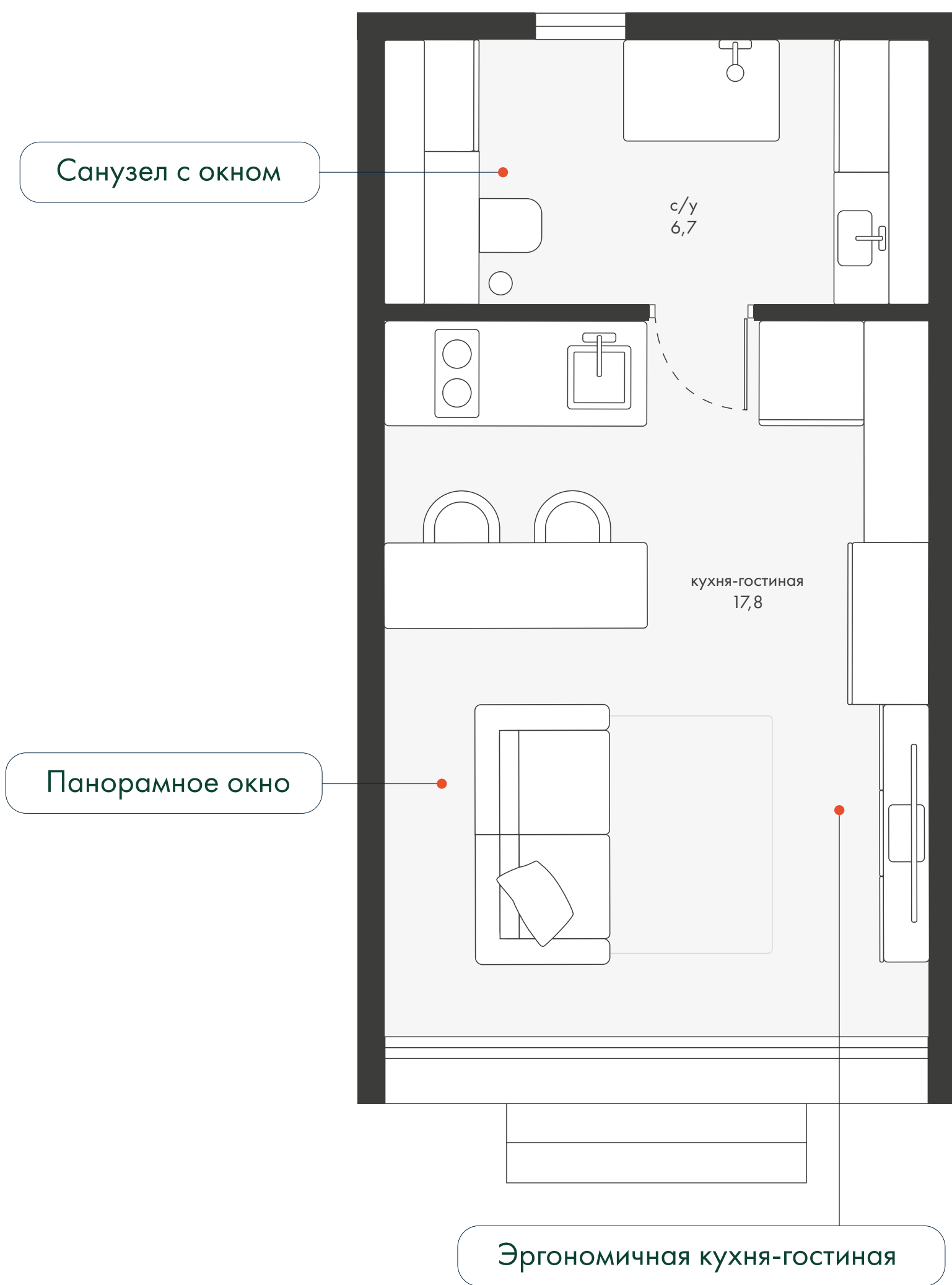
Строительство от 3 недель





Застройщик предлагает дома по готовым проектам от 24 до 136 м². Выберите подходящий вариант: одно- или двухэтажный, с 1-4 спальнями, окнами в пол. За три недели на пустом участке мы построим дом с ремонтом, готовый к переезду.

Вива 24,5 м²



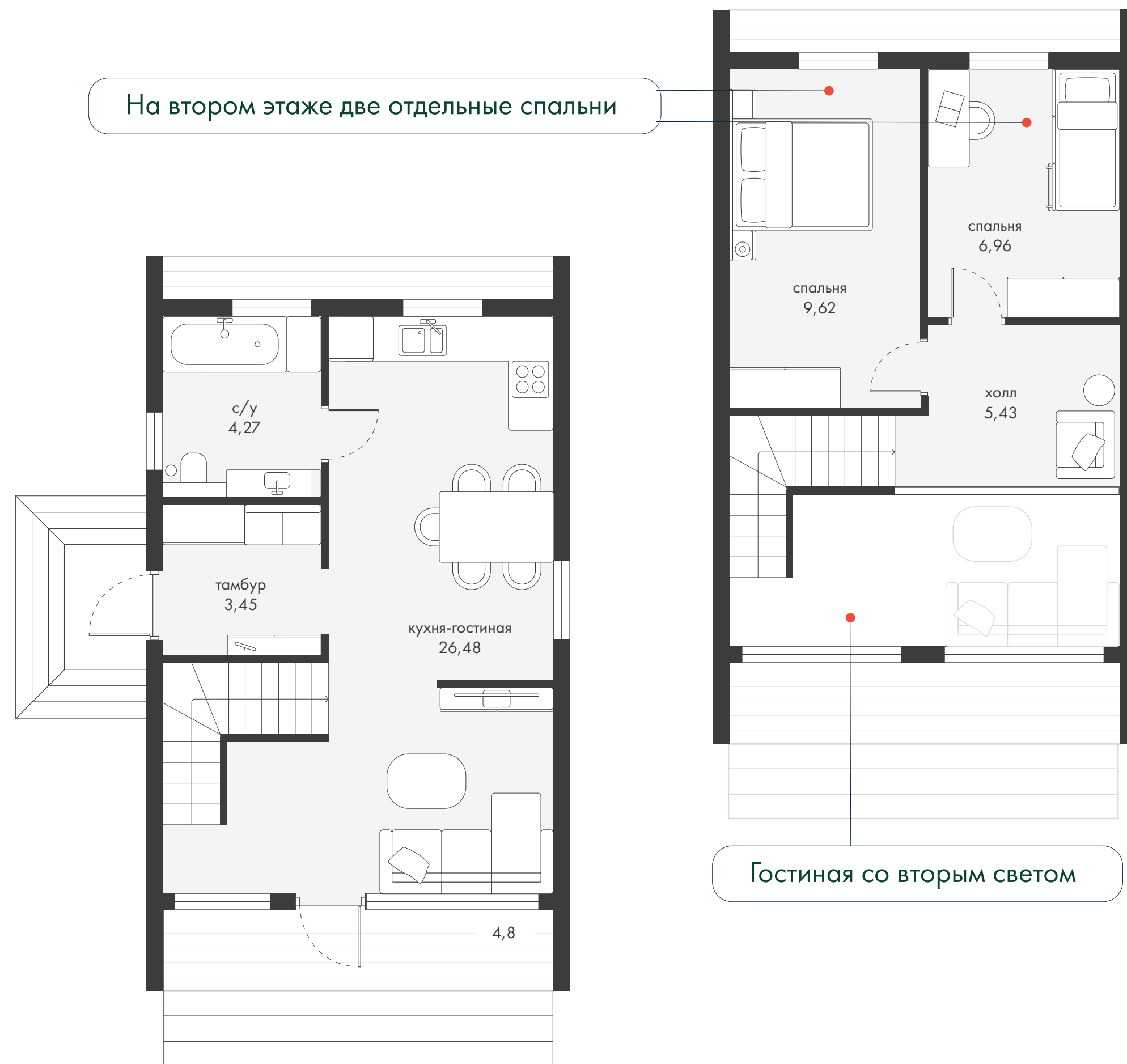
терраса 4 м²



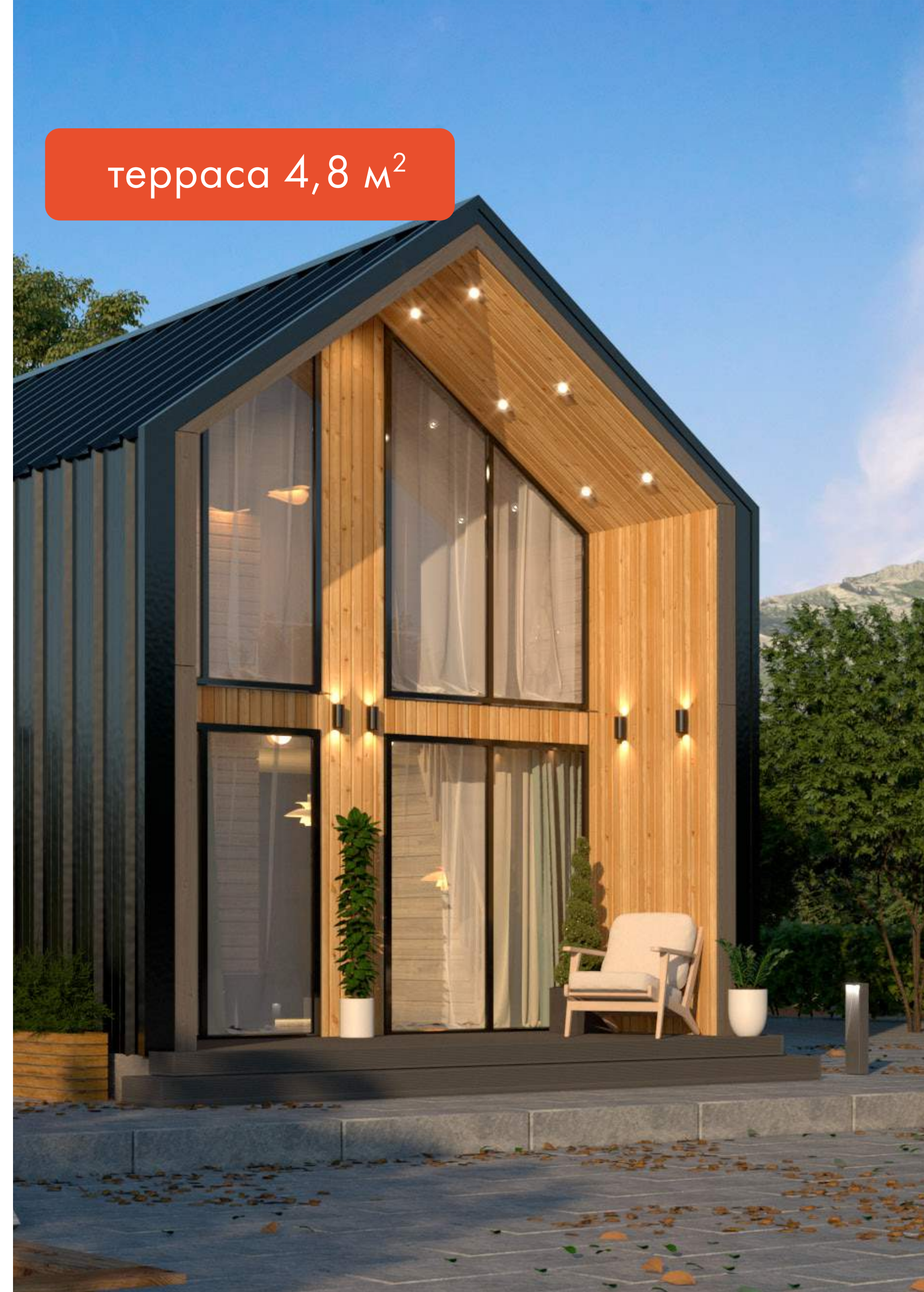
SPA-дом 33 м²



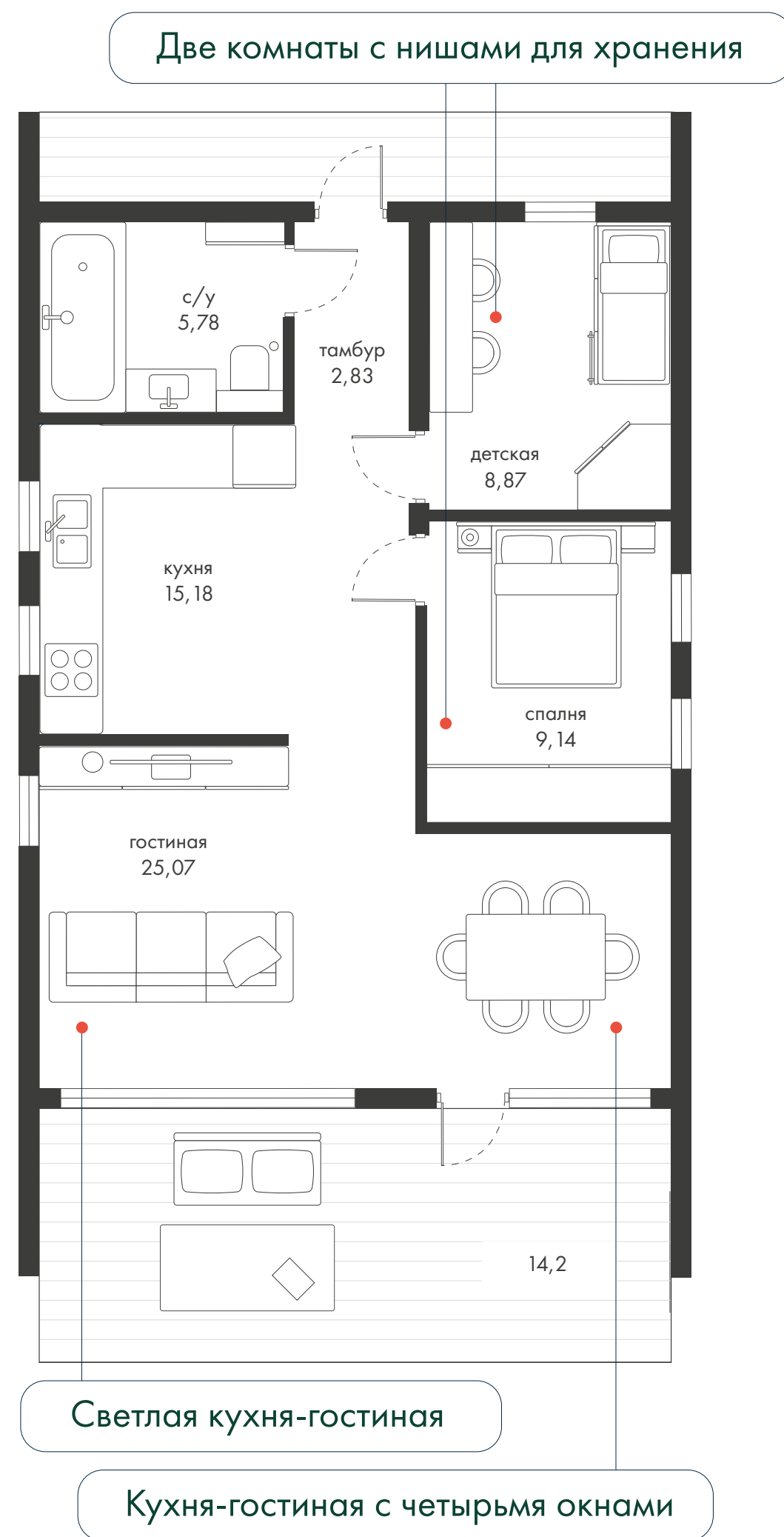
Локи 62,51 м²



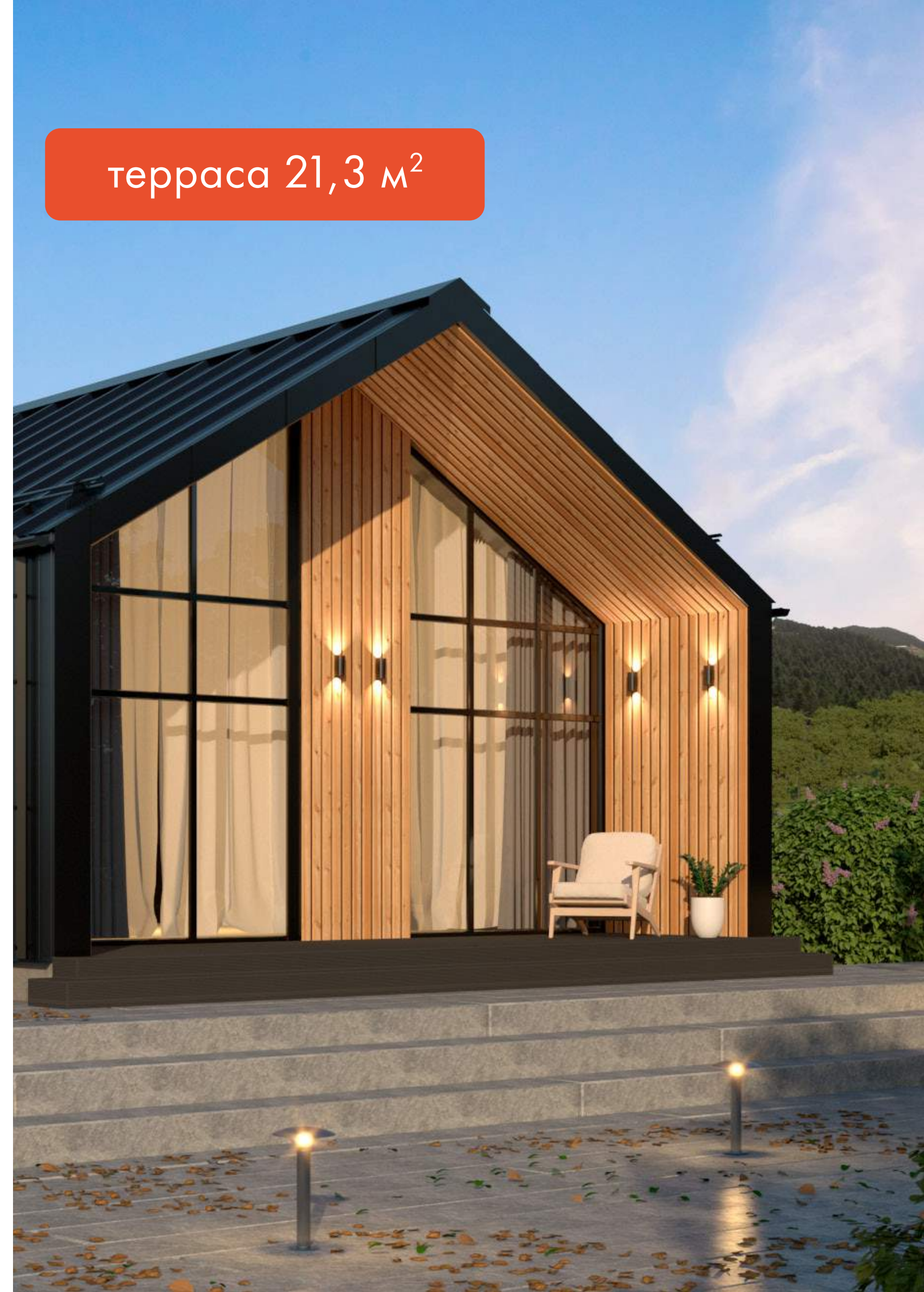
терраса 4,8 м²



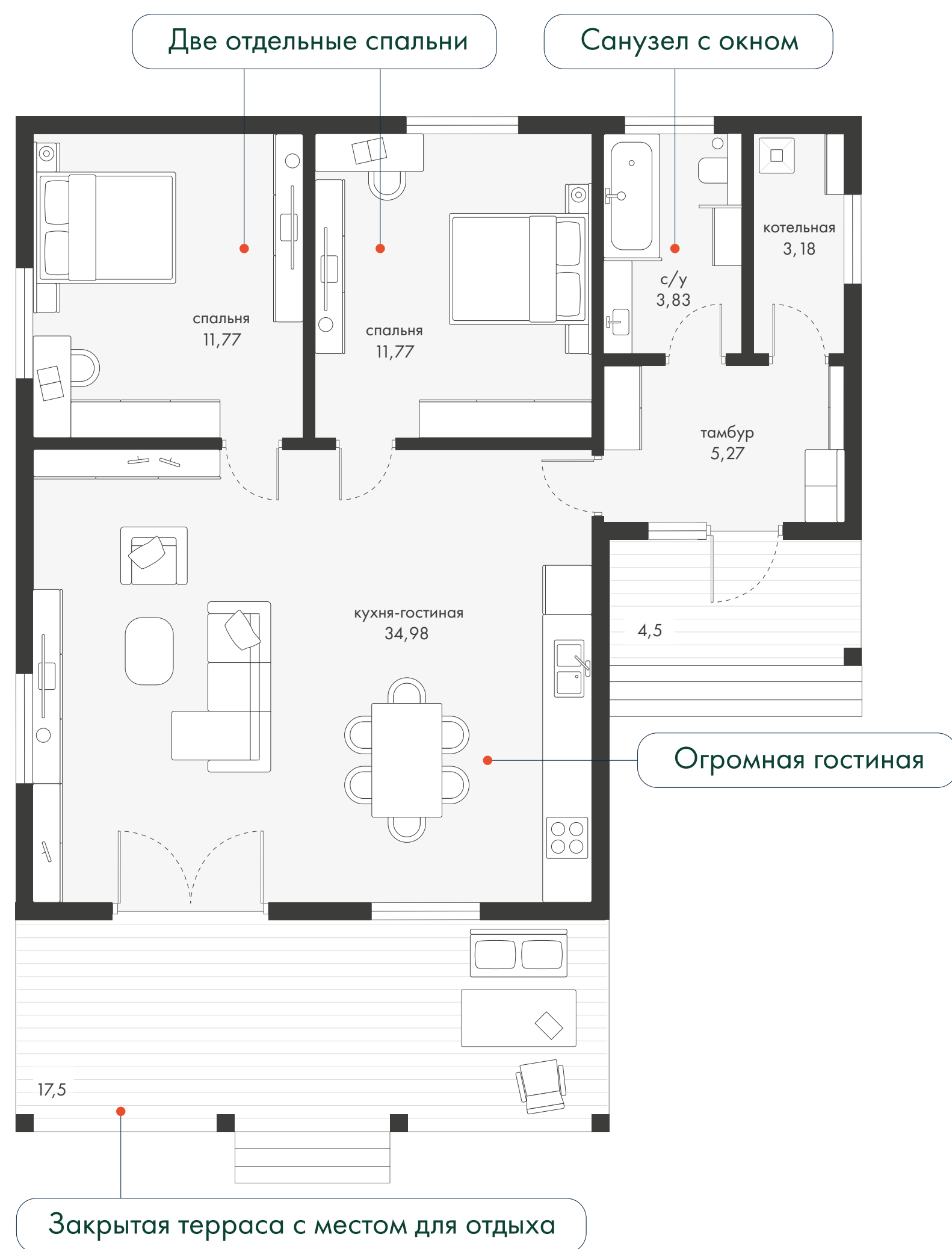
Герд 88,17 м²



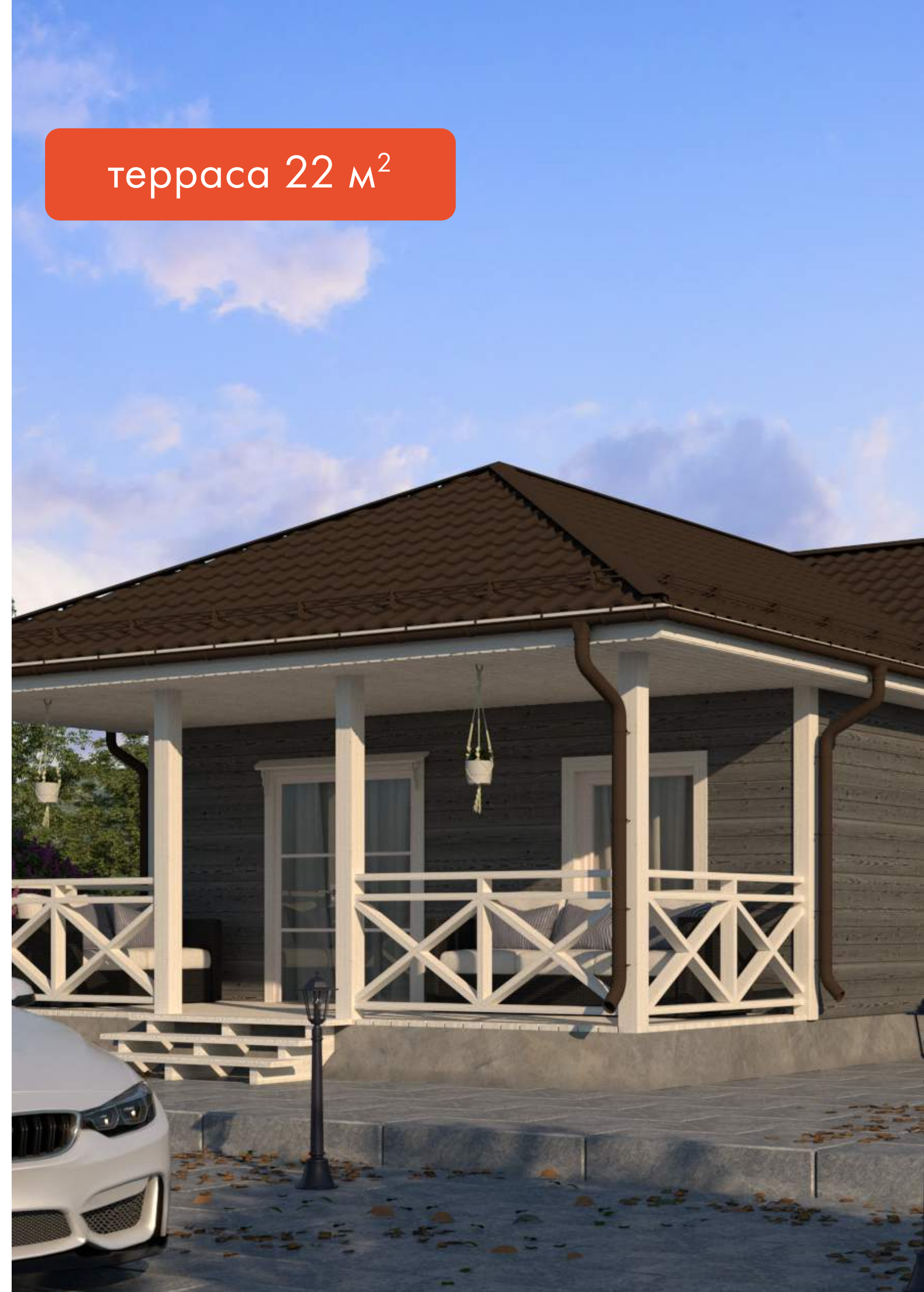
терраса 21,3 м²



Гарди 92,8 м²



терраса 22 м²



Аксель 96,63 м²



терраса 24 м²

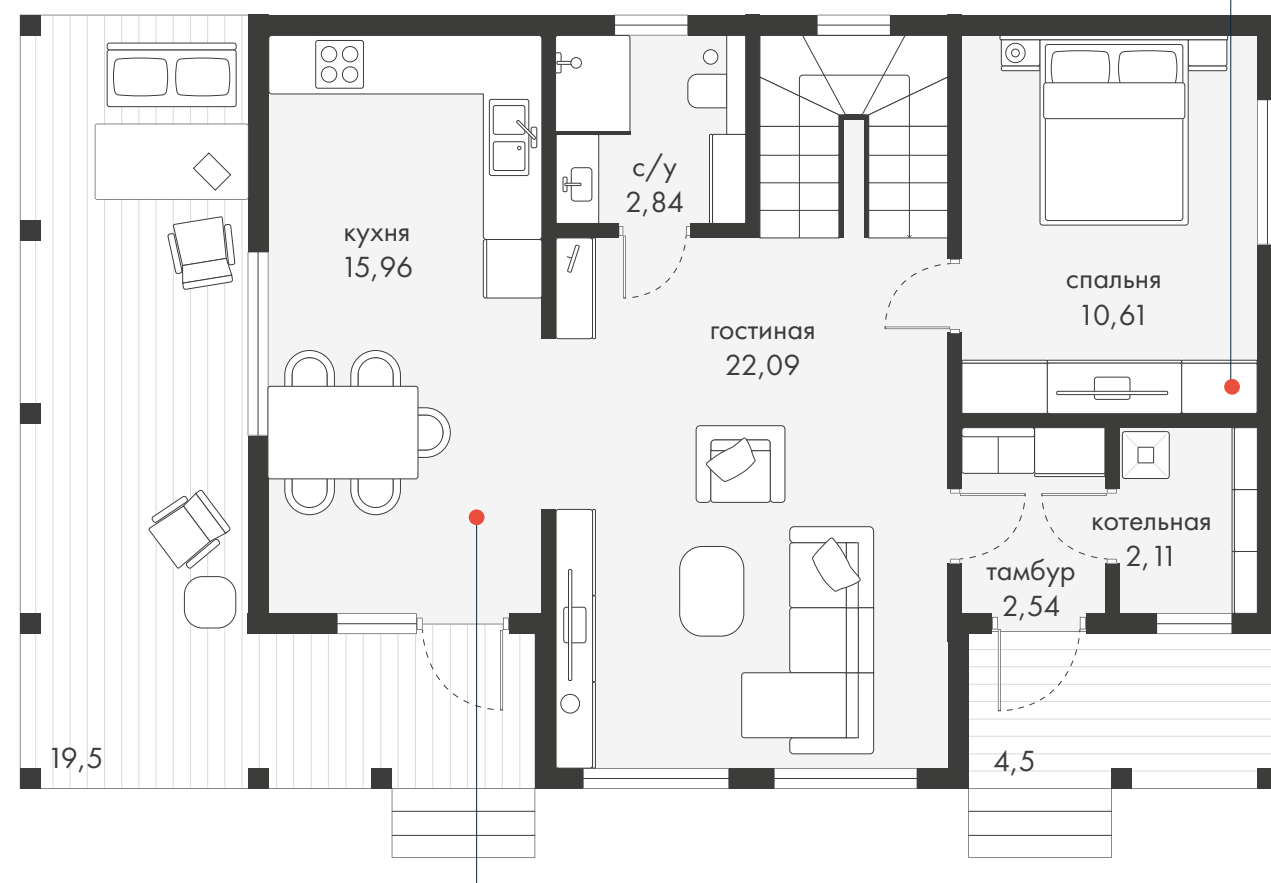


Ролло 136,52 м²

терраса 24 м²

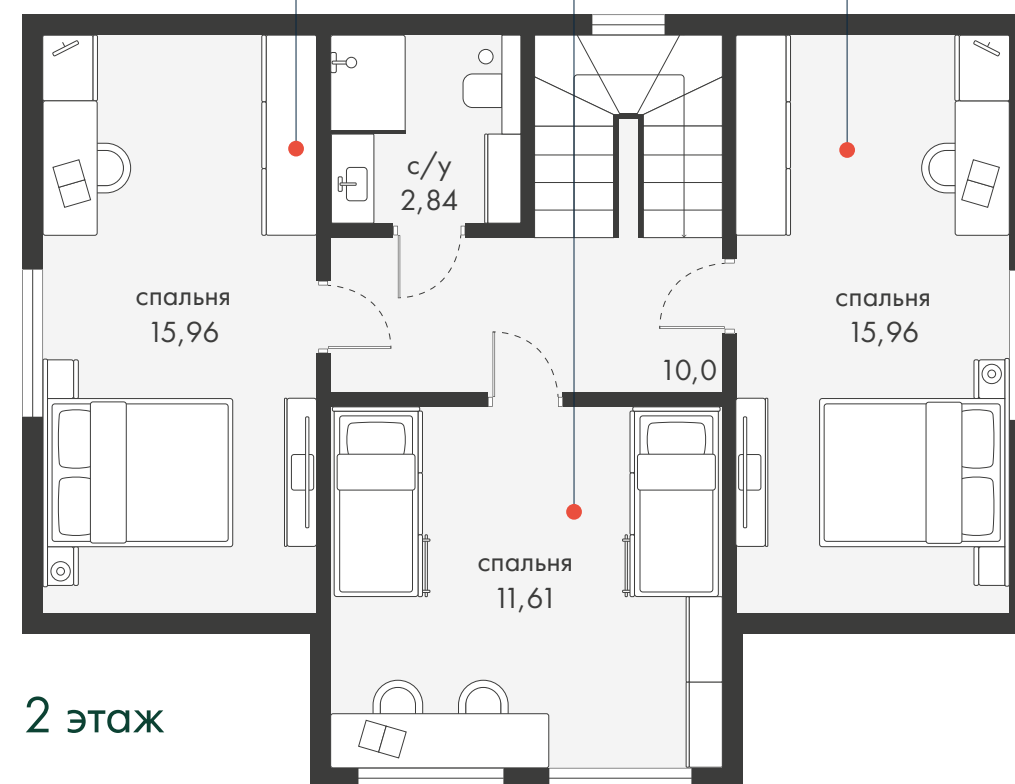
1 этаж

Спальни с нишами для хранения

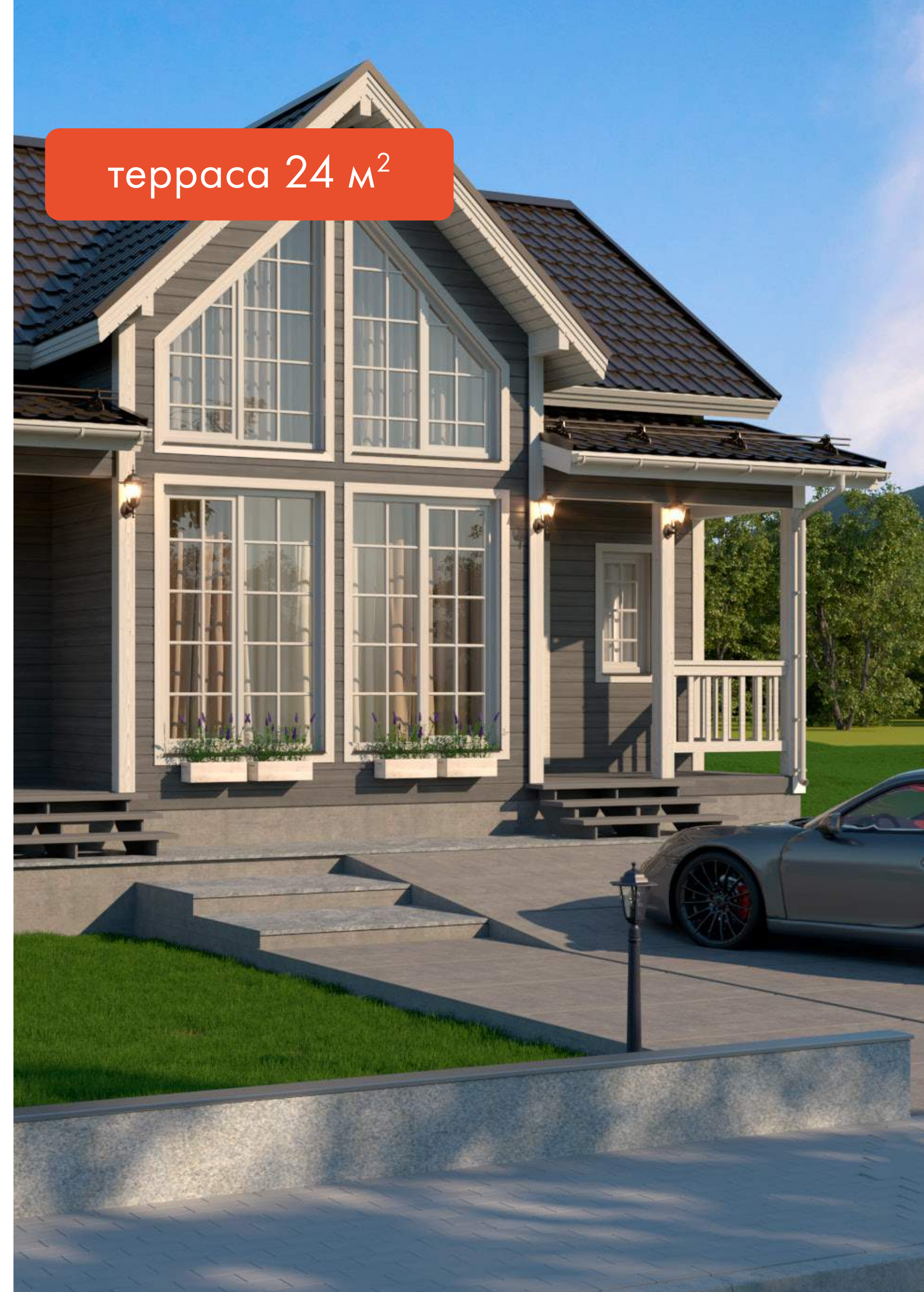


Отдельная кухня с выходом на террасу

Три отдельные спальни со санузлом



2 этаж



Выгодные условия покупки



Рассрочка



Ипотека



Наличные

