

Apartville

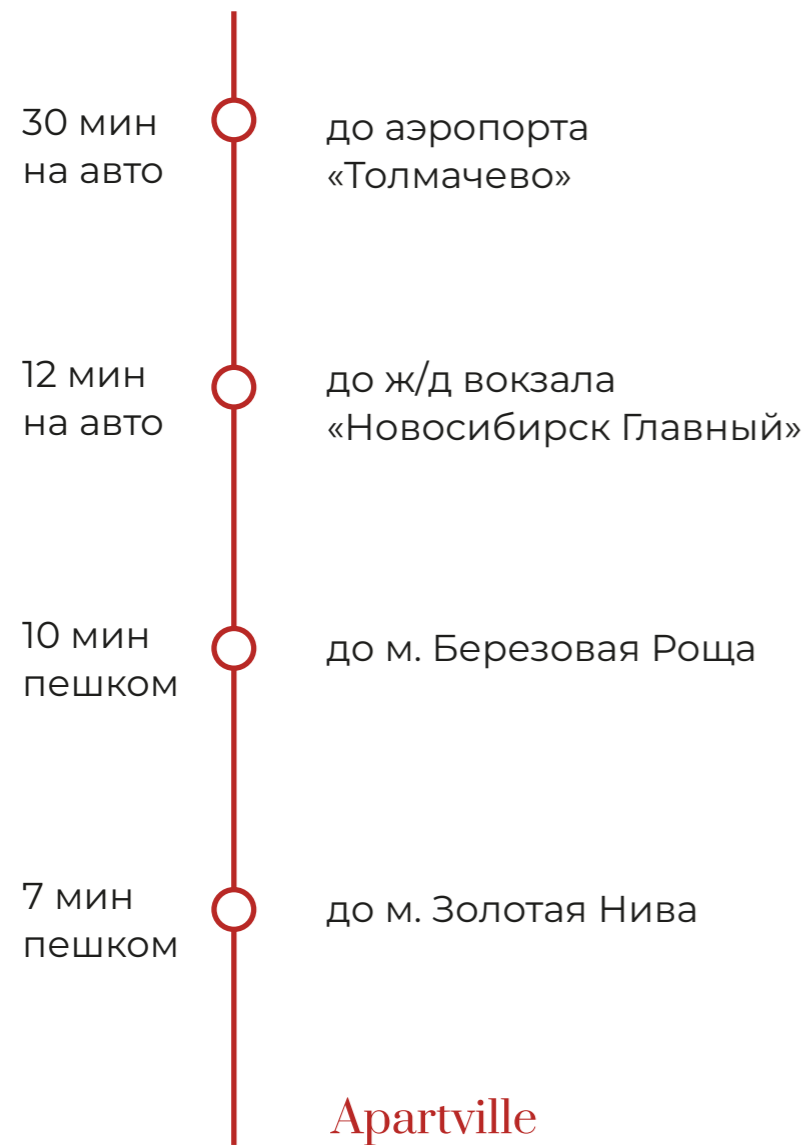
на Кошурникова

Комфорт-класс
у двух станций метро



Комплекс у двух станций метро

В шаговой доступности от комплекса сразу две станции метро: «Березовая роща» и «Золотая Нива». Здание расположено на ул. Кошурникова с прямым выездом на улицы Гоголя и Фрунзе – это удобно и автомобилистам, и тем, кто пользуются общественным транспортом. Добираться без пробок в любую точку города – это одна из привилегий резидентов Apartville.



В ближайшем доступе все важные места:



ТРЦ «Сибирский молл»



кинотеатр «КиноСити»



рестораны и кофейни



ПКЦО «Березовая роща»



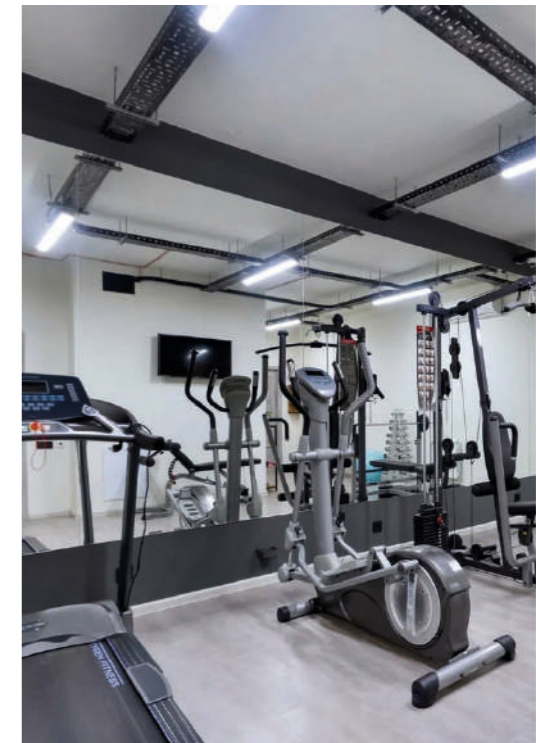
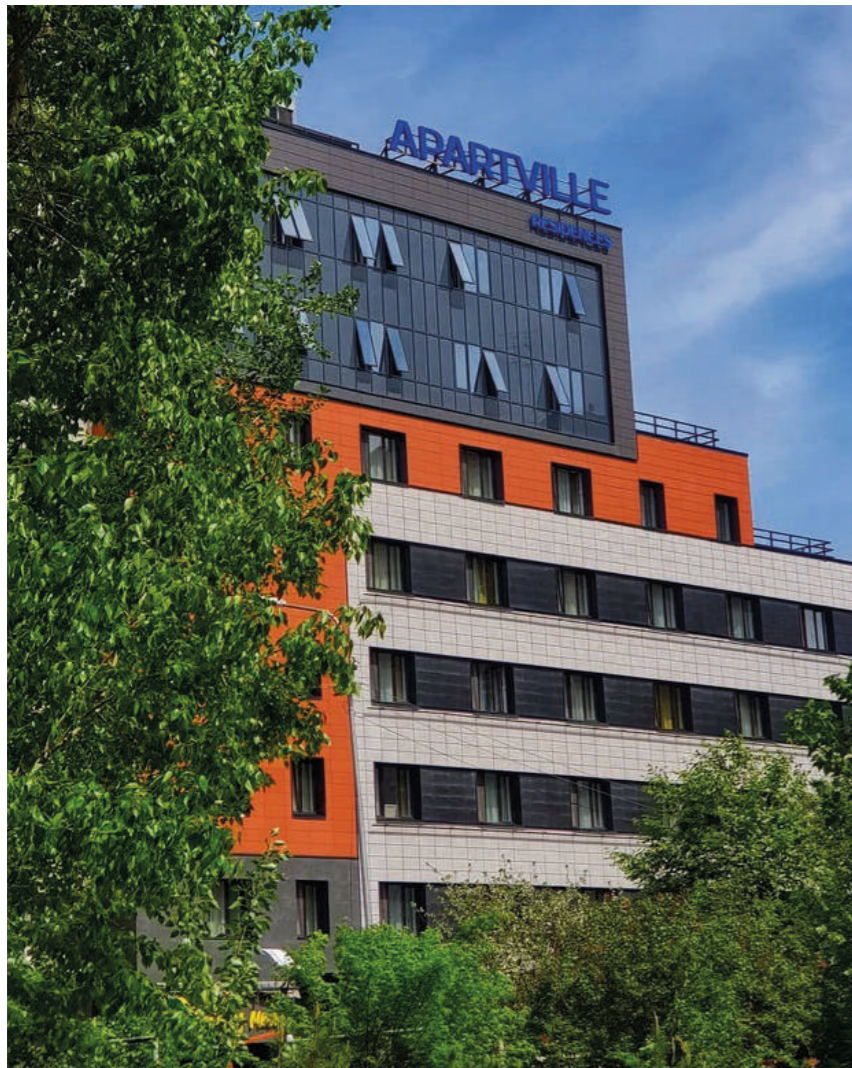
супермаркет «Ашан»



студии красоты

Успешный проект, известный в городе

Аpartville на Кошурникова – современный комплекс с концепцией «все включено», где резидентам предлагаются апартаменты для кратко- и долгосрочного проживания, а также развитая инфраструктура. Это безупречная территория комфорта и гостеприимства, где можно не тратить время на пробки и решение бытовых дел.



В Новосибирске бренд «Apartville» известен своим исключительным сервисом и продуманностью объектов. Первый знаковый проект девелопера – Apartville на Некрасова, который уже 6 лет принимает гостей из других городов и новосибирцев, живущих долгосрочно в комплексе.

Рейтинг апарта-отеля является одним из самых высоких в городе

Apartville на Некрасова



4,5 50 ОТЗЫВОВ

Собственная инфраструктура комплекса



Фитнес-зал

На втором этаже комплекса предусмотрен спортзал со всеми необходимыми силовыми и кардиотренажерами, а также инвентарем для растяжек и мягкого фитнеса.



Коворкинг

Организовать онлайн-встречу или поработать за ноутбуком в комфортных условиях можно в оборудованном коворкинге Apartville.



Ресторан

Резидентам не нужно каждый день думать, что приготовить и тратить время на дорогу в магазин. На первом этаже будет работать ресторан.



Профессиональная УК

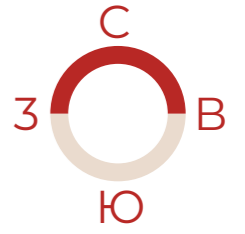
Уборка номеров, прачечная, мелкий ремонт и другие бытовые услуги производятся профессиональным персоналом Управляющей компании.



Подземный паркинг

Приобретая машино-место резиденты смогут хранить авто на подземном паркинге, из которого есть прямой доступ к лифту.

Апартаменты для жизни и работы



Площадь апартаментов
от 21,5 до 60 м²

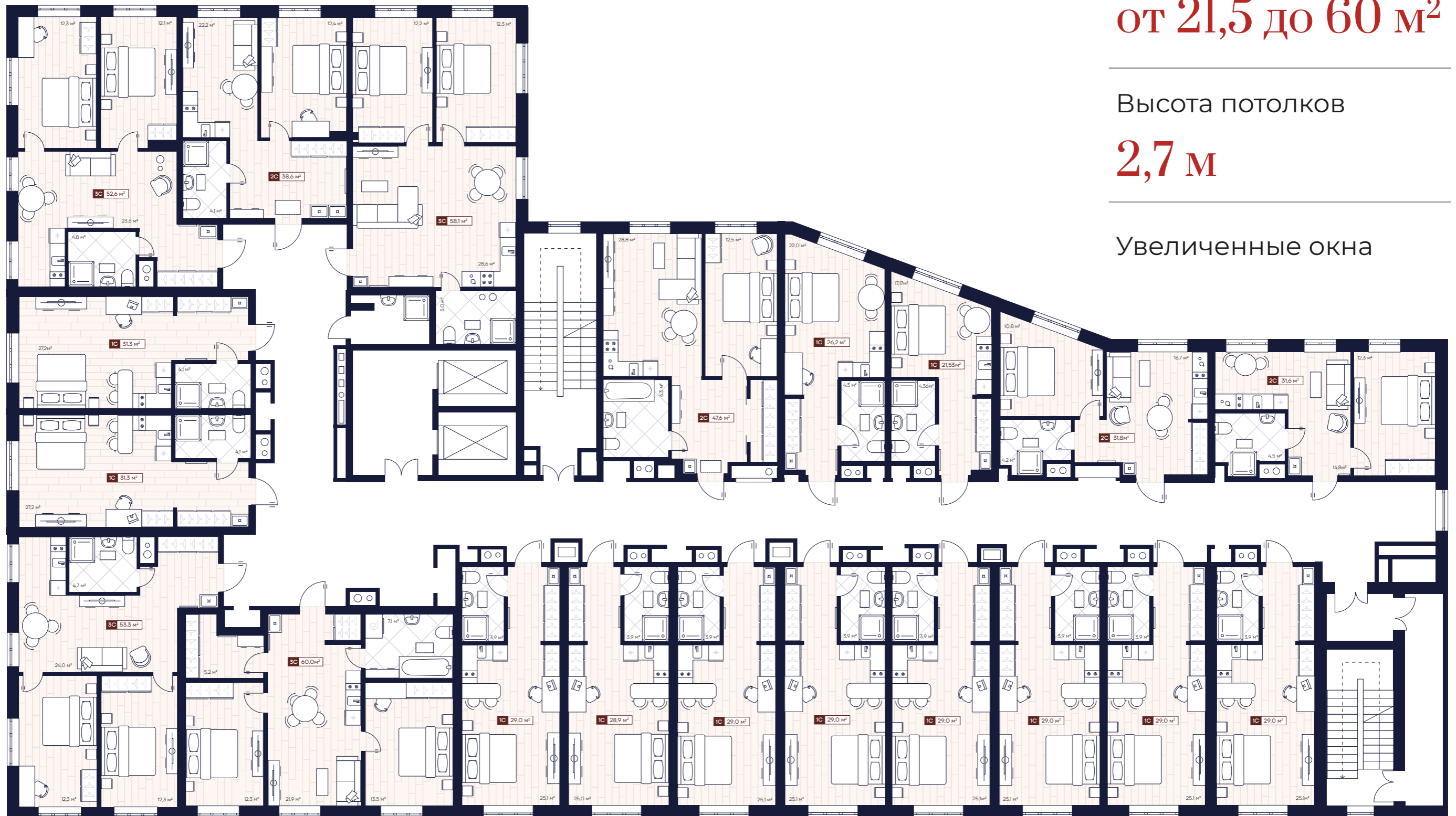
Высота потолков
2,7 м

Увеличенные окна

↑ М Золотая Нива

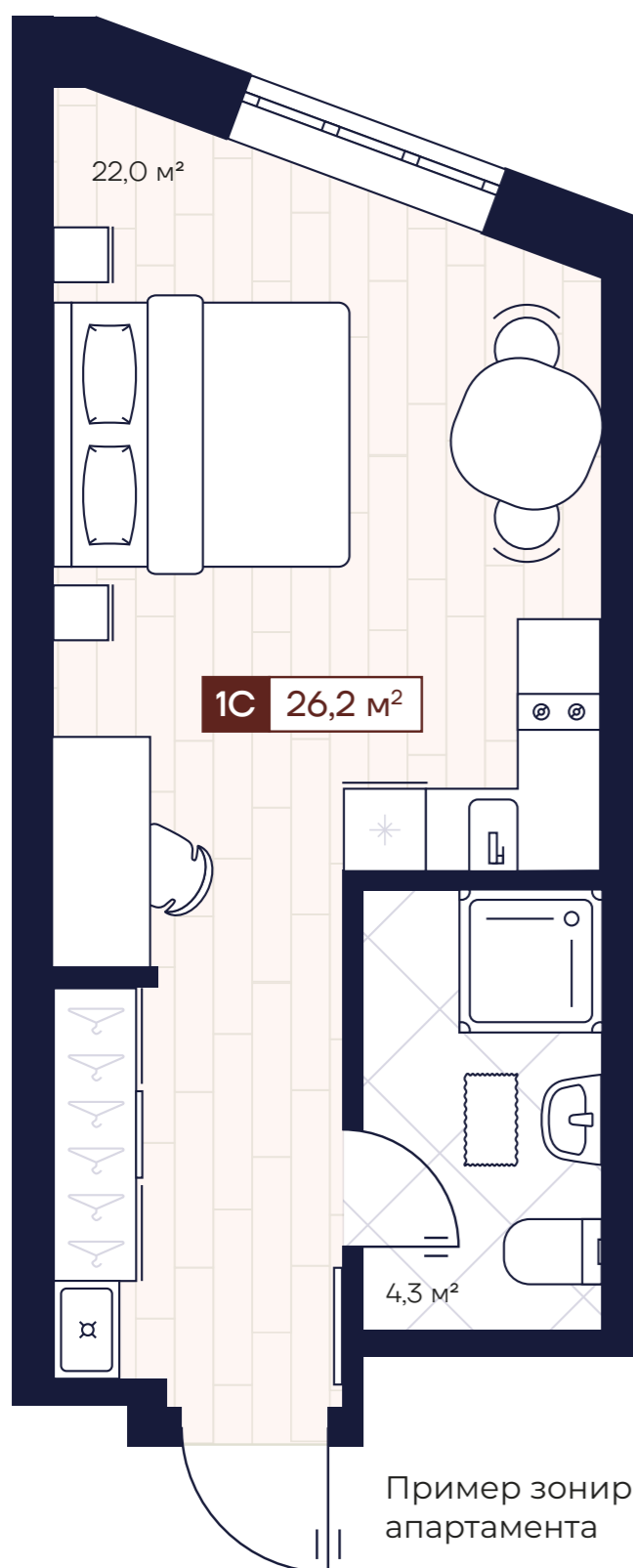
М ↓ Березовая Рошча

ул. Кошурникова



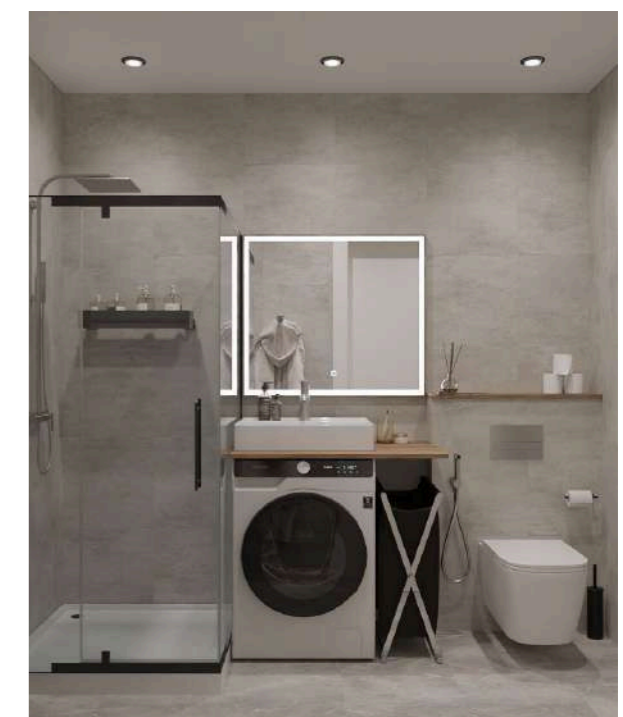
Недвижимость для бизнеса

В комплексе есть коммерческие площади с правильной геометрией и панорамными окнами. Они отлично подойдут для открытия бизнеса: кофейни, медицентра, учебного кабинета, мастерской или др. Благодаря удобной локации здесь будет высокая проходимость и постоянный спрос на услуги.

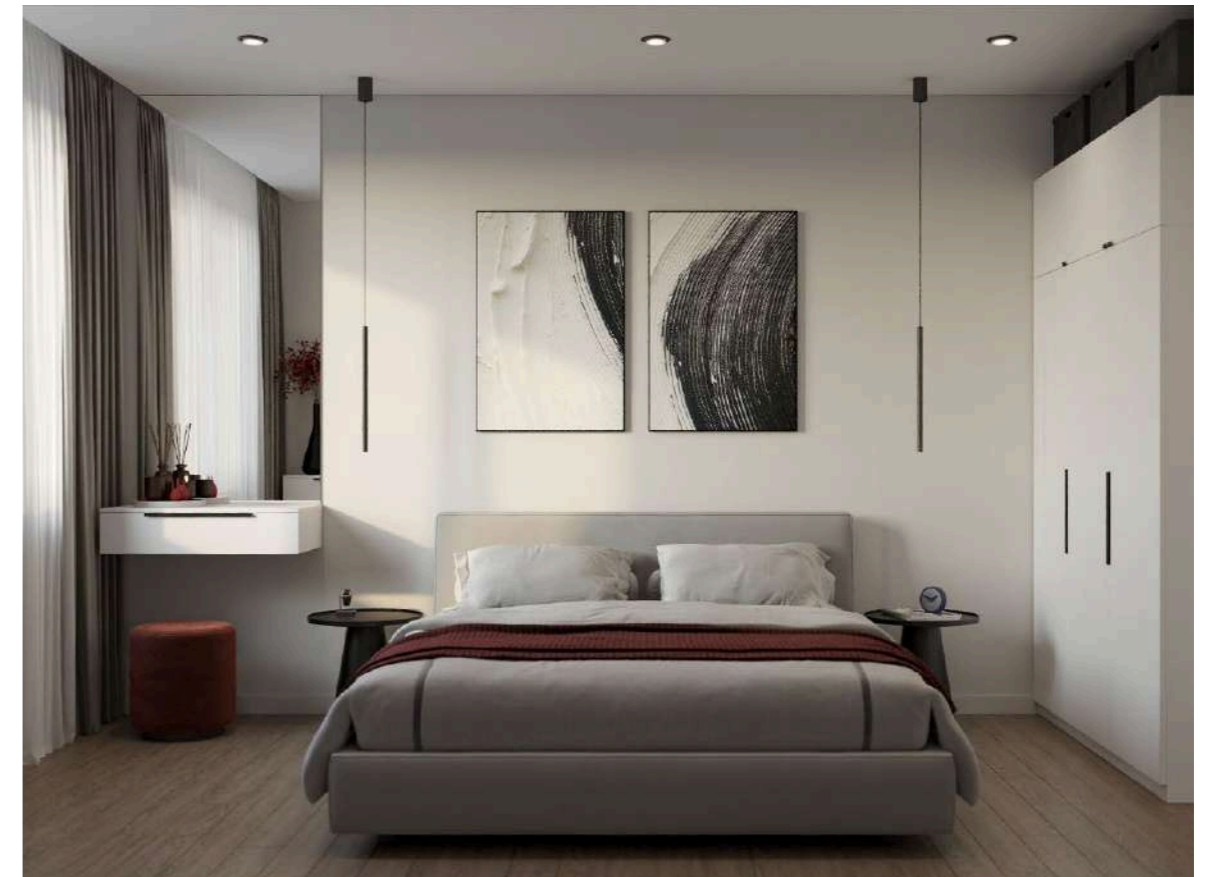
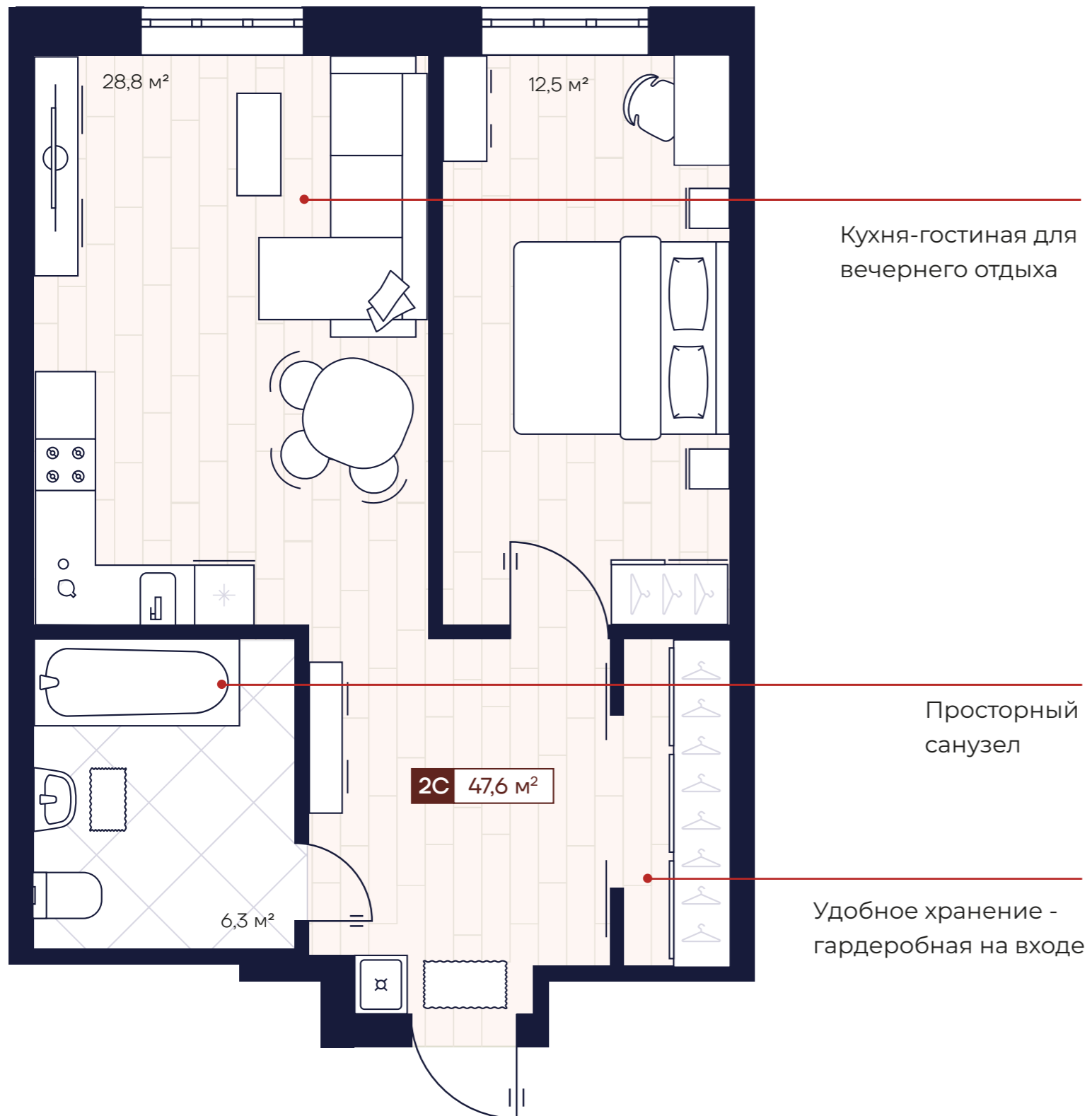


Доходные апартаменты

Для инвесторов предлагаются апартаменты, которые легко сдавать в аренду и получать стабильный ежемесячный доход. Управляющая компания берет на себя обслуживание номера, поиск арендаторов, а также отвечает за организацию въезда и выезда гостей.



Функциональные студии для жизни



Функциональные студии для жизни



В Apartville резиденты не просто проживают, но и получают возможность пользоваться сервисами и инфраструктурой комплекса, значительно экономя свое время.

В продаже эргономичные планировки от 21,5 до 60 кв.м с удобным зонированием, в некоторых из которых есть отдельные гардеробные.





| apartville@realt.one | 383 81 00 | apartville-nsk.ru

*Изображения на фотографиях и рисунках носят иллюстрационный характер и могут отличаться от реального объекта. Вся размещенная информация носит исключительно ознакомительный характер и ни при каких условиях не является публичной офертой, определяемой положениями ГК РФ, не содержит точного и полного описания и характеристик и может быть изменена.

