

ЛИСА

КОТТЕДЖНЫЙ ПОСЕЛОК



ЛИСА

Учинское водохранилище

ЛИСА

«Лиса» – дачная резиденция, окутанная красотой сосново-березовых пейзажей, на берегу чистейших вод Учинского водохранилища. Уикенды, проведенные с близкими здесь, наполняет вашу жизнь безмятежностью, счастьем и вдохновением.

В резиденции целебный воздух и камерность гармонично сочетаются с плюсами загородного комфорта. Если вы хотите забыть о суете большого города и насладиться контактом с природой – добро пожаловать в «Лиса»!



Резиденция в 20 км от МКАД

Уникальная локация делает дачную резиденцию по-настоящему особенным местом. Жители «Лиса» смогут отдыхать в экологически чистом природном месте и быстро добираться до Москвы по Ярославскому шоссе. На некоторых участках широкой автомагистрали с качественным покрытием разрешено двигаться со скоростью 110 км/ч. Это позволяет максимально сократить время прибытия в столицу.

 15 мин.

г. Пушкино

 < 1 ч.

г. Москва



Отсканируйте QR-код, чтобы увидеть локацию «Лисы» на карте и проложить маршрут.

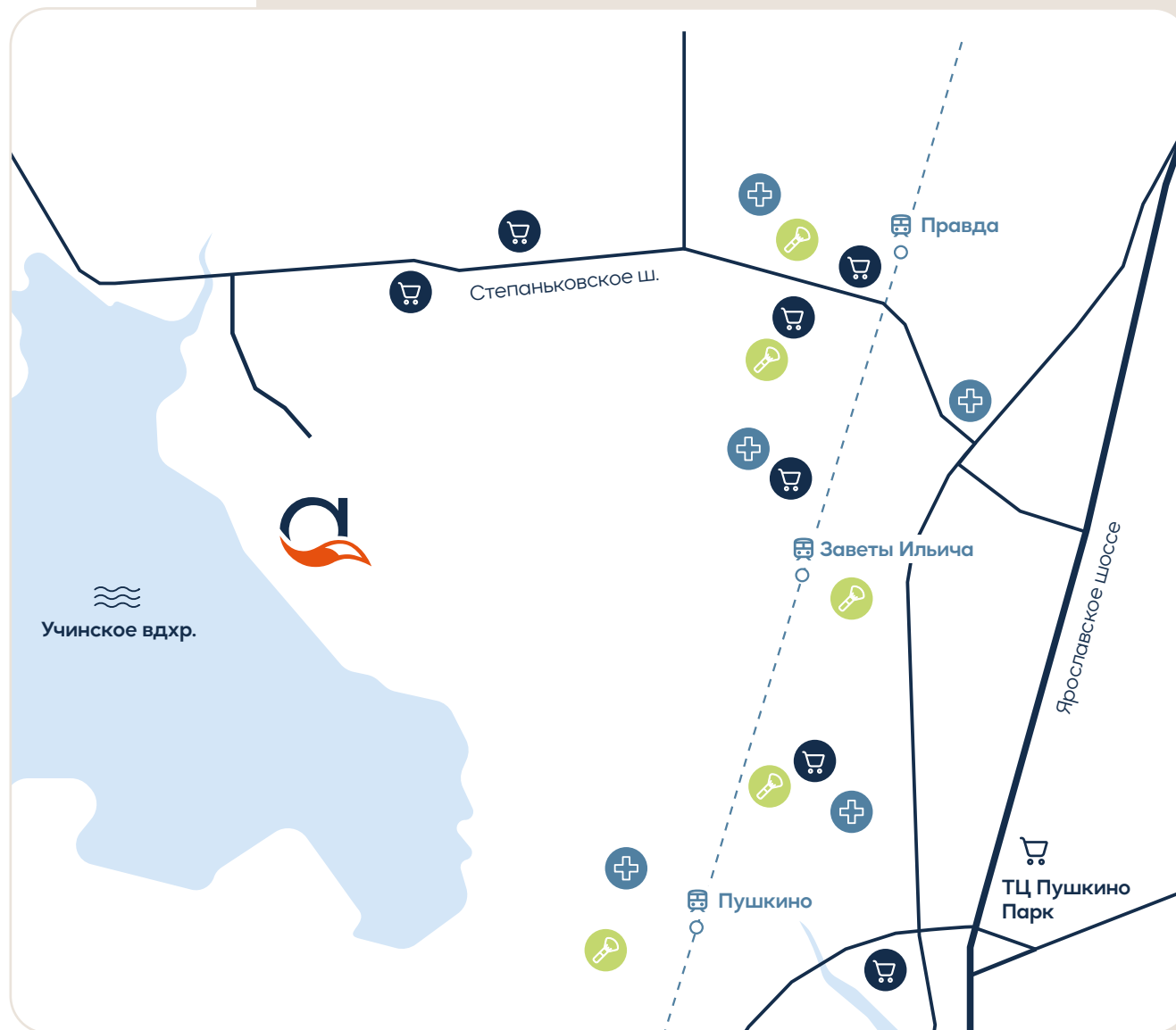
Город Пушкино

в 15 минутах

Всего в 15 минутах езды находится город Пушкино, в котором есть вся необходимая инфраструктура:

- ✔ торговые центры и магазины;
- ✔ фитнес-клубы и салоны красоты;
- ✔ медучреждения и аптеки;
- ✔ рестораны и кофейни;
- ✔ кинотеатр и множество других мест для отдыха и развлечений.

Вы не только будете иметь все необходимое в близком доступе, но и легко сможете разнообразить свой досуг на природе. Пушкино славится богатой историей, обилием достопримечательностей и интересных экскурсионных программ.



ТЦ и магазины



Медучреждения
и аптеки

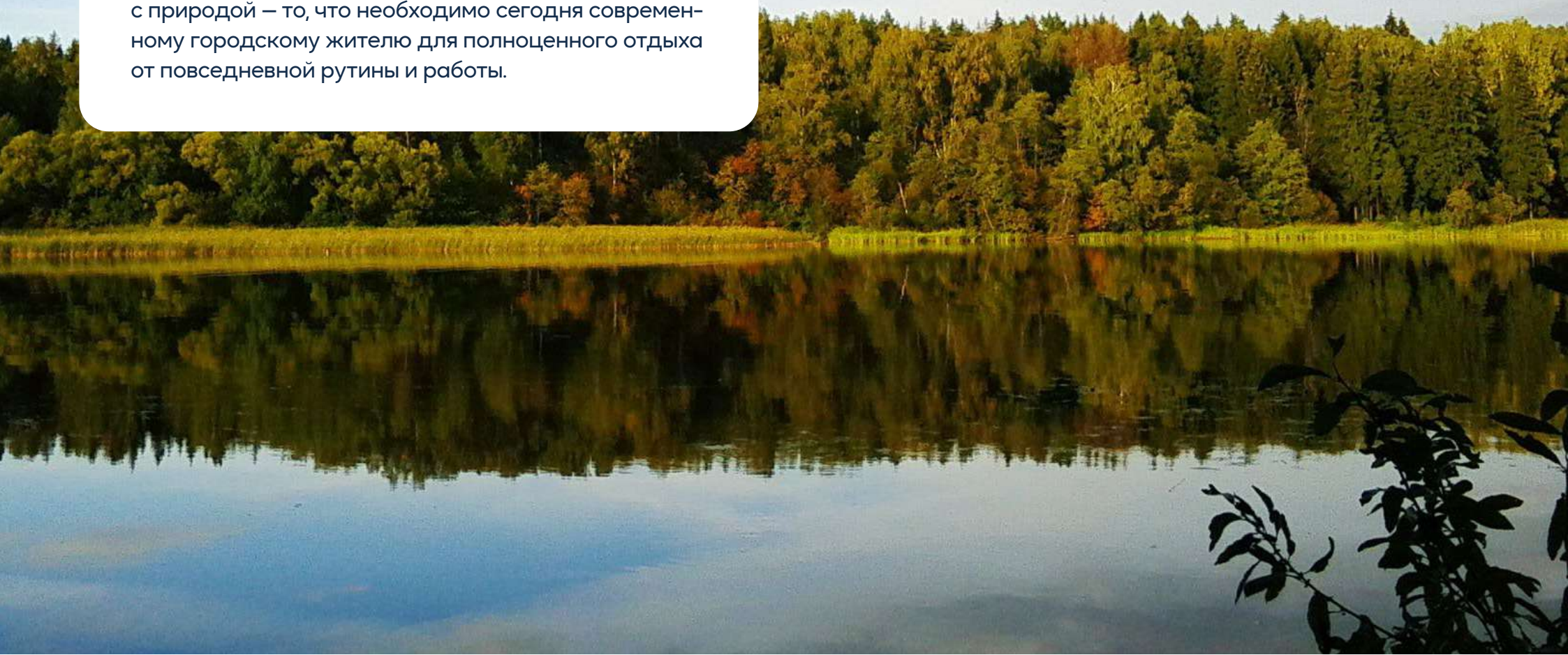


Фитнес-клубы
и салоны красоты

Ограда из густого леса

С трех сторон дачной резиденции – живописные лесные уголья, а на территории – всего 62 участка. Два этих факта создают в коттеджном поселке приятную камерную атмосферу, делая его притягательным для ценителей уединенного отдыха.

Минимум соседей, максимум тишины и общения с природой – то, что необходимо сегодня современному городскому жителю для полноценного отдыха от повседневной рутины и работы.



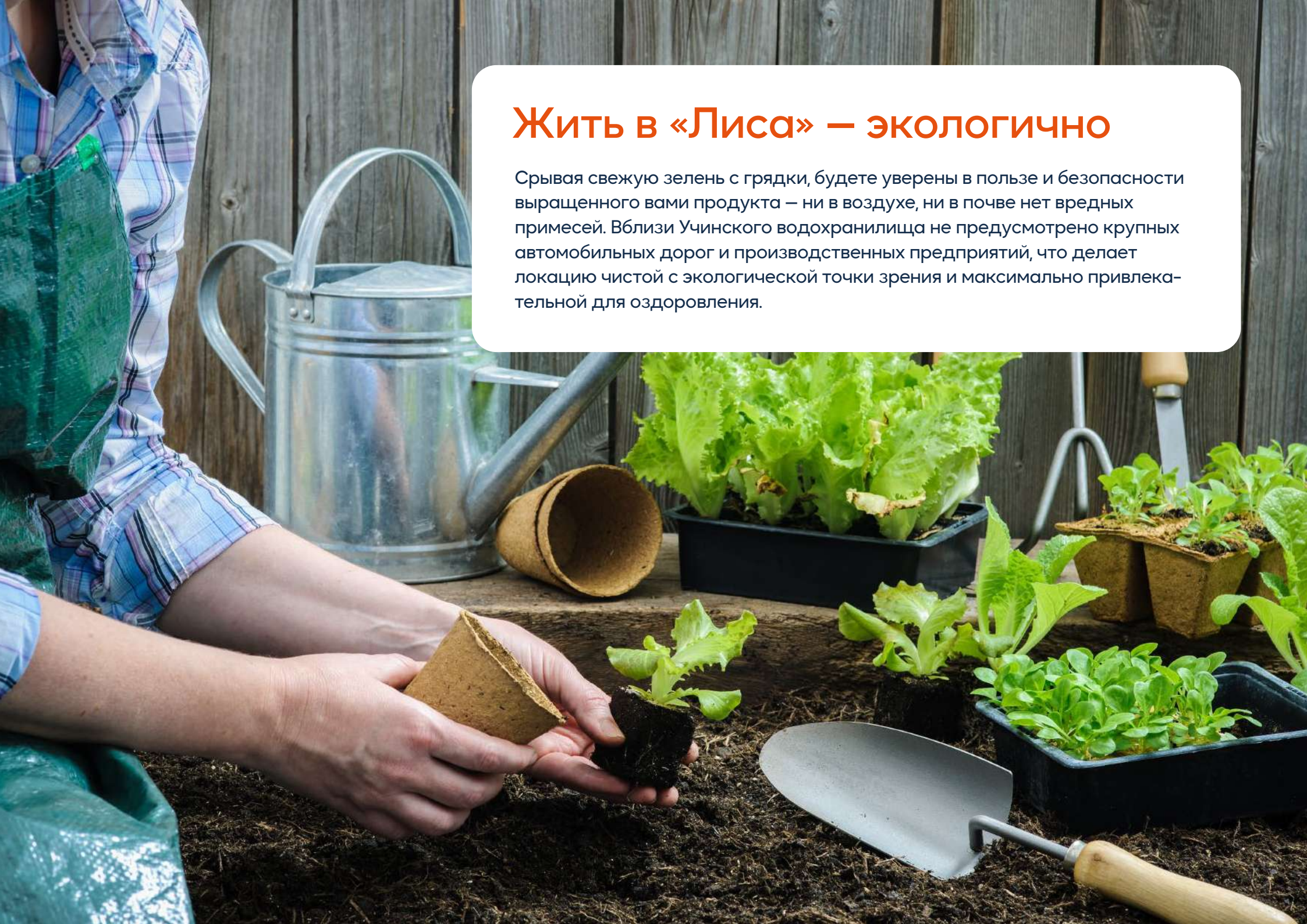
A scenic view of a lake with a large tree in the foreground and a forest in the background. The sun is shining through the leaves, creating a warm, golden light. The water is calm, reflecting the sky and the surrounding greenery. The foreground shows a sandy shore with some fallen leaves and twigs.

В 1 минуте от Учинского водохранилища

Рядом с живописной прибрежной зоной, но вдали от шумных турбаз — дачная резиденция находится всего в 50 метрах от Учинского водохранилища, природа которого бережно охраняется. Такая особенность дарит жителям «Лиса» возможность наслаждаться красотами береговой линии без ущерба приватности. Никаких толп туристов и шума лодочных моторов, только тихий плеск волн и красота зеркальной глади.

Жить в «Лиса» — экологично

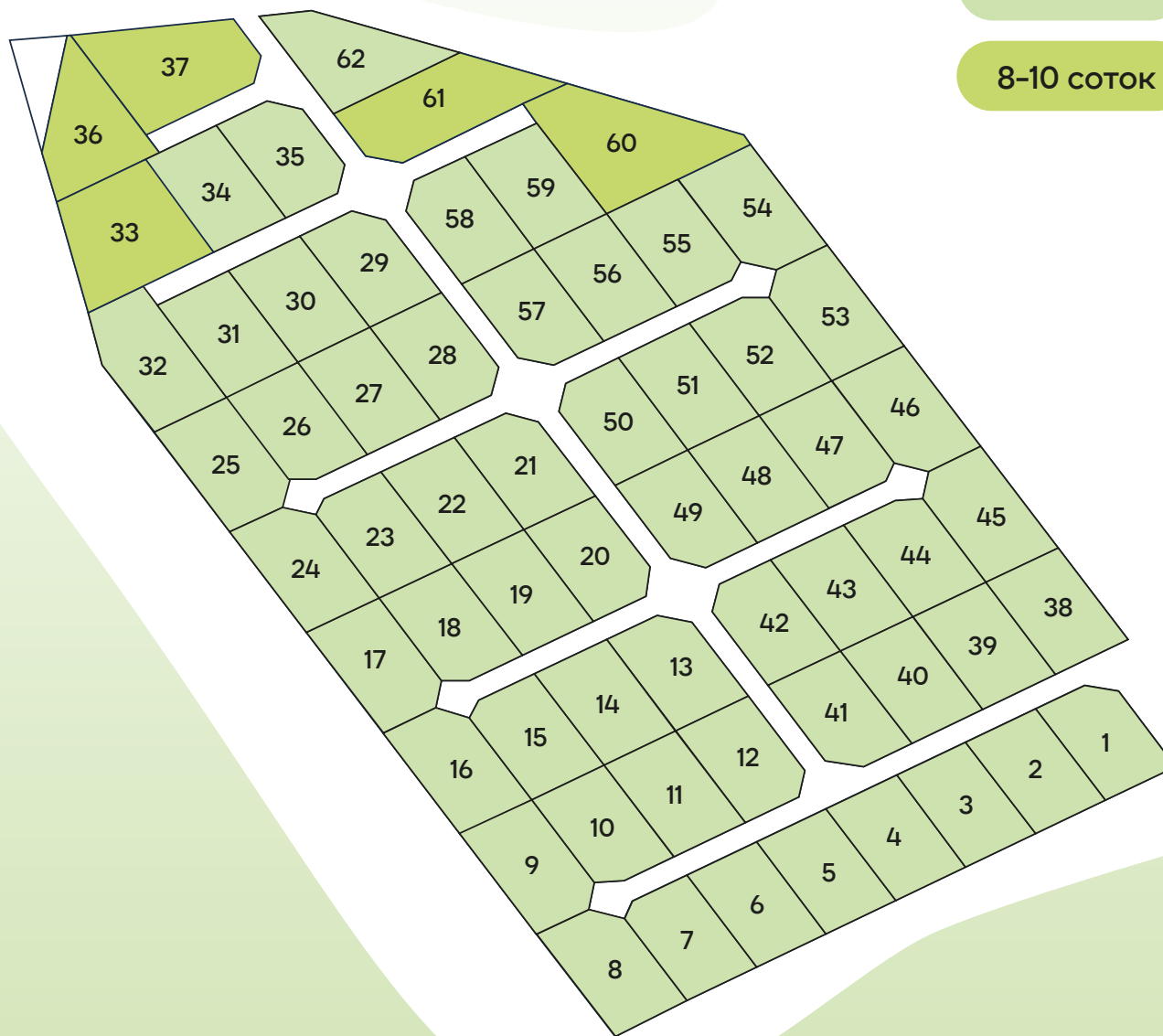
Срывая свежую зелень с грядки, будете уверены в пользе и безопасности выращенного вами продукта — ни в воздухе, ни в почве нет вредных примесей. Вблизи Учинского водохранилища не предусмотрено крупных автомобильных дорог и производственных предприятий, что делает локацию чистой с экологической точки зрения и максимально привлекательной для оздоровления.



62 участка от 6 до 10 соток

У каждого свои мечты о загородной жизни: одни хотели бы иметь уютную дачу с газоном под окном, другие – двухэтажный коттедж с баней и бассейном. В «Лиса» вы легко реализуете свои планы.

В линейке участков предусмотрены площади от 6 до 10 соток: есть варианты у леса, поближе к выезду и к центру и даже всего с одним соседом.



Срок строительства от 3 недель до 9 месяцев

Коттедж под подряд в КП «Лиса» — экономия ваших средств, высокая скорость строительства и гарантия качества. В ассортименте представлены каркасные дома от 33,36 м² и проекты скандинавских коттеджей от 86,66 до 182,9 м².

одно- и двухэтажные проекты

от 1 до 4 спален

варианты с террасой, сауной и джакузи

строительство от 3 недель до 9 месяцев



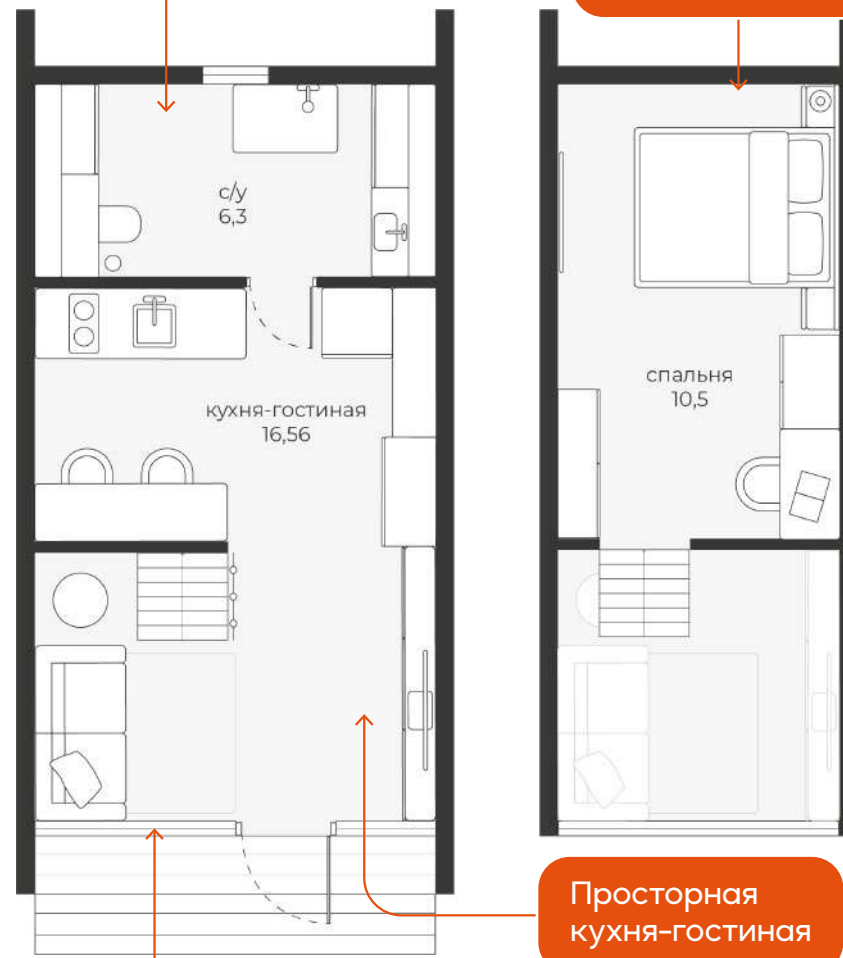
Вива 33,36 м²

Оригинальная архитектура и тщательно продуманное пространство с открытой террасой и стильным витражным остеклением – отличный вариант для дома выходного дня. Здесь ваше утро начнется с чашки кофе и потрясающего вида на природу.



Большой санузел

Спальня со вторым светом



Панорамные окна

Просторная кухня-гостиная

2 этажа	1 спальня	1 санузел
------------	--------------	--------------

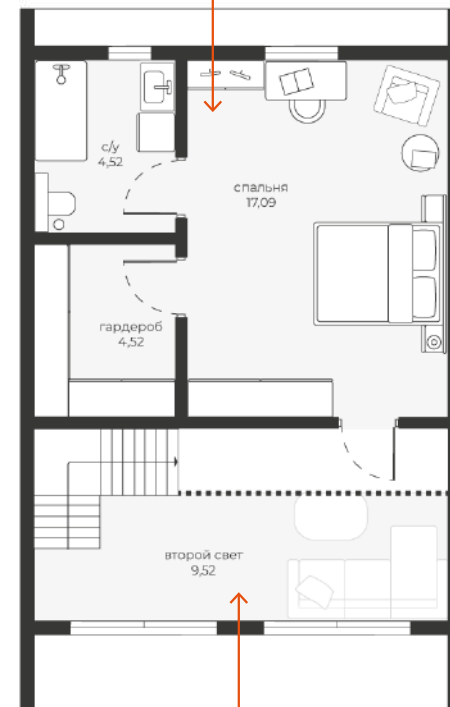
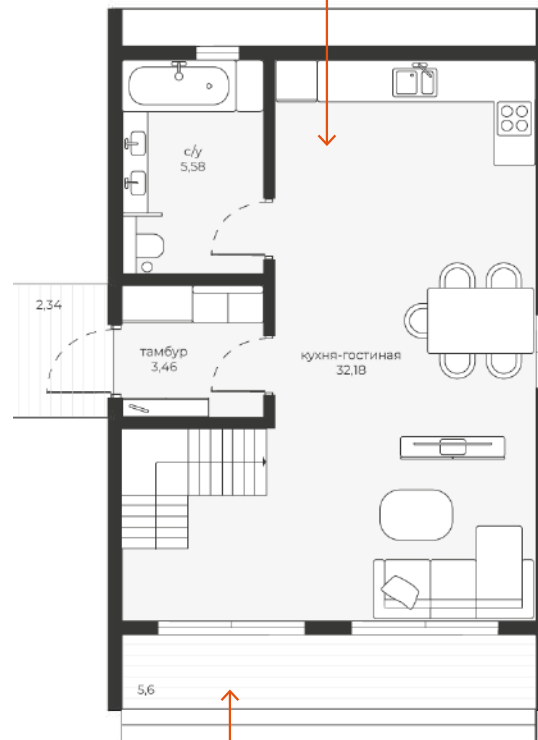
Локи 72,29 м²

Дом в стиле барнхаус создан для ваших оригинальных интерьерных идей. Здесь два этажа, а еще много окон и света. Вы легко зонируете пространство и обустроите комфорт для каждого члена семьи.



Просторная
кухня-гостиная

Мастер-спальня
с личной гардеробной и с/у



Терраса

2 этаж со вторым светом

2

этажа

1

спальня

2

санузла

Герд 85,98 м²

Ощутите магию домашнего уюта в коттедже «Герд». В уютной кухне-гостиной можно разместиться все, что необходимо хозяйке. Две уютные спальни станут местом для спокойного отдыха, а кухня-гостиная – пространством для веселых встреч с друзьями.



Огромный санузел с окном

Спальни с нишами для хранения



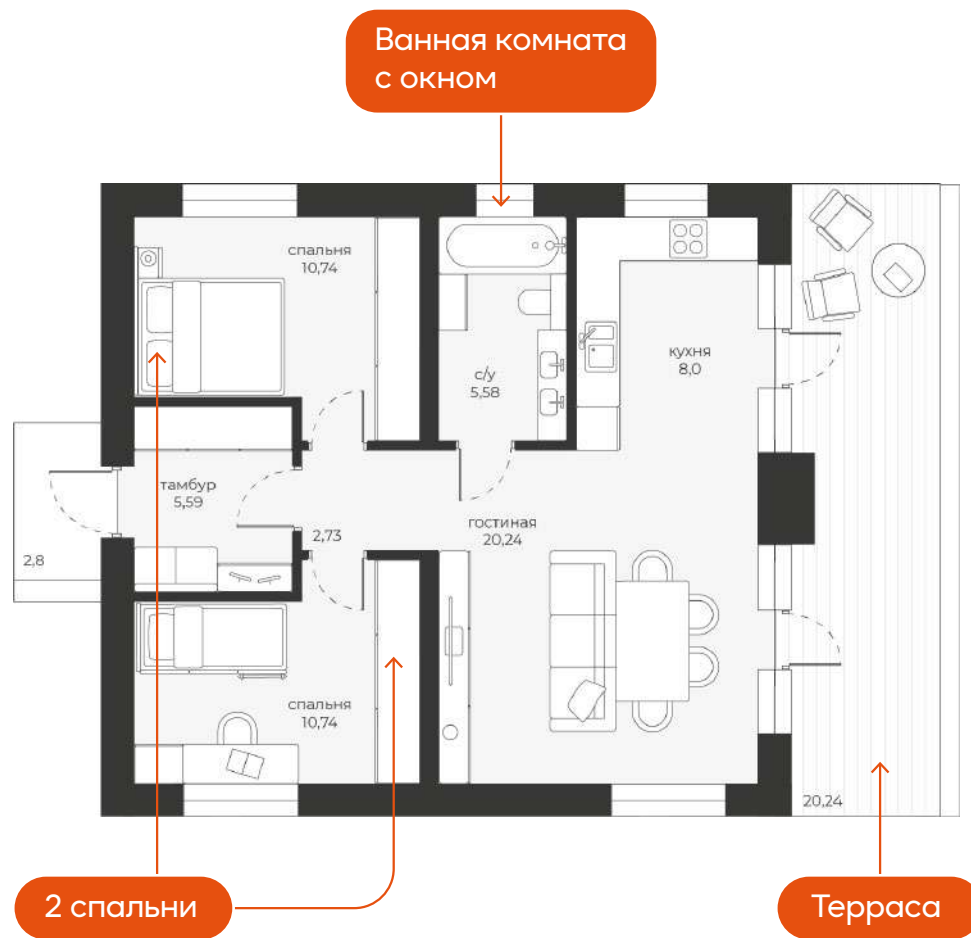
Большая кухня-гостиная

Терраса с местом для отдыха

1 этаж	2 спальни	1 санузел
-----------	--------------	--------------

Камень 86,66 м²

Удобная планировка включает большую кухню-столовую с зоной отдыха, две комнаты, в которых можно обустроить спальню для родителей, детскую или кабинет, широки тамбур с вместительной нишей для шкафа и открытую террасу 20,3 м²



1

этаж

2

спальни

1

санузел

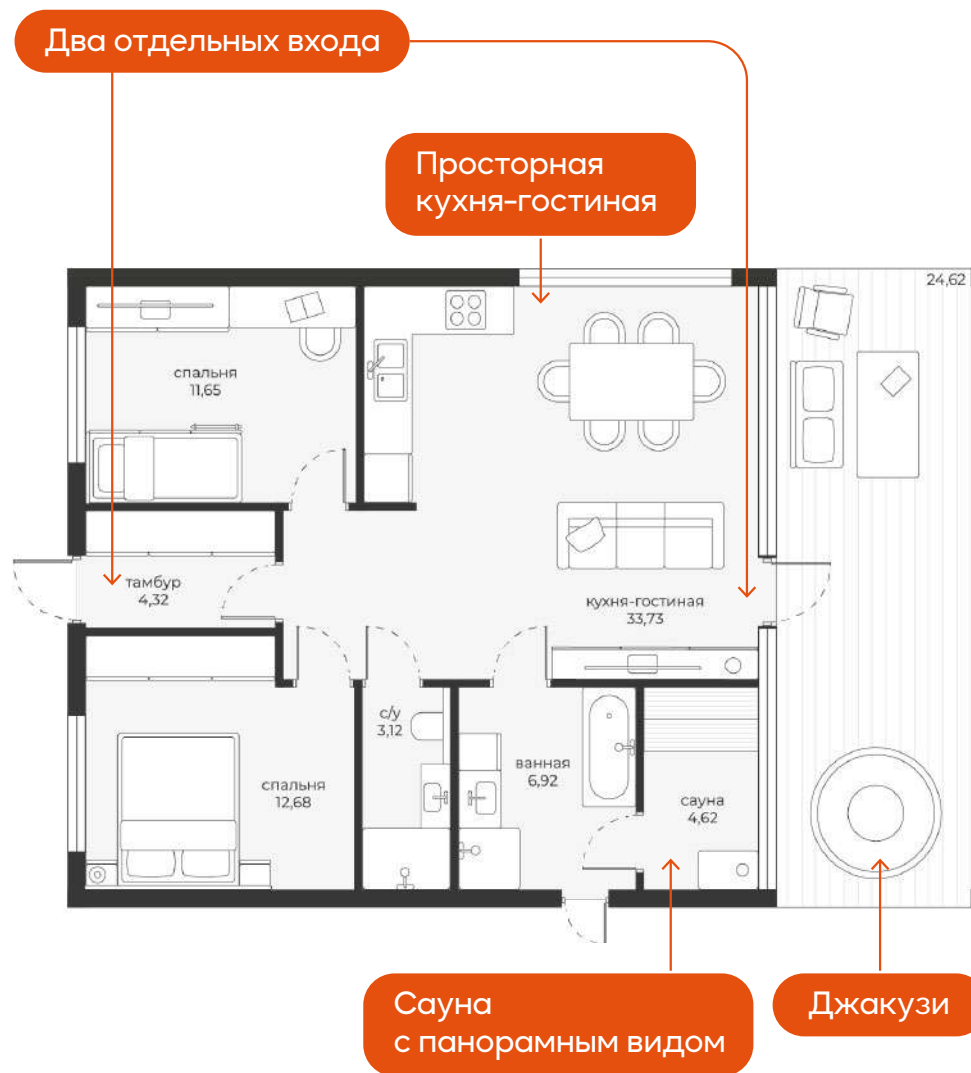
Гарди 101,11 м²

В новом доме с двумя спальнями, большой кухней-гостиной и окном в ванной комнате вы ощутите всю полноту комфорта загородной жизни. Это идеальный выбор для семьи с ребенком.



Лагом 101,66 м²

Стильный коттедж с большими панорамными окнам, джакузи и сауной покорит сердце ценителей экологичного жилья. Открытая терраса специально создана для релакса в окружении живописной природы.



1
этаж

2
спальни

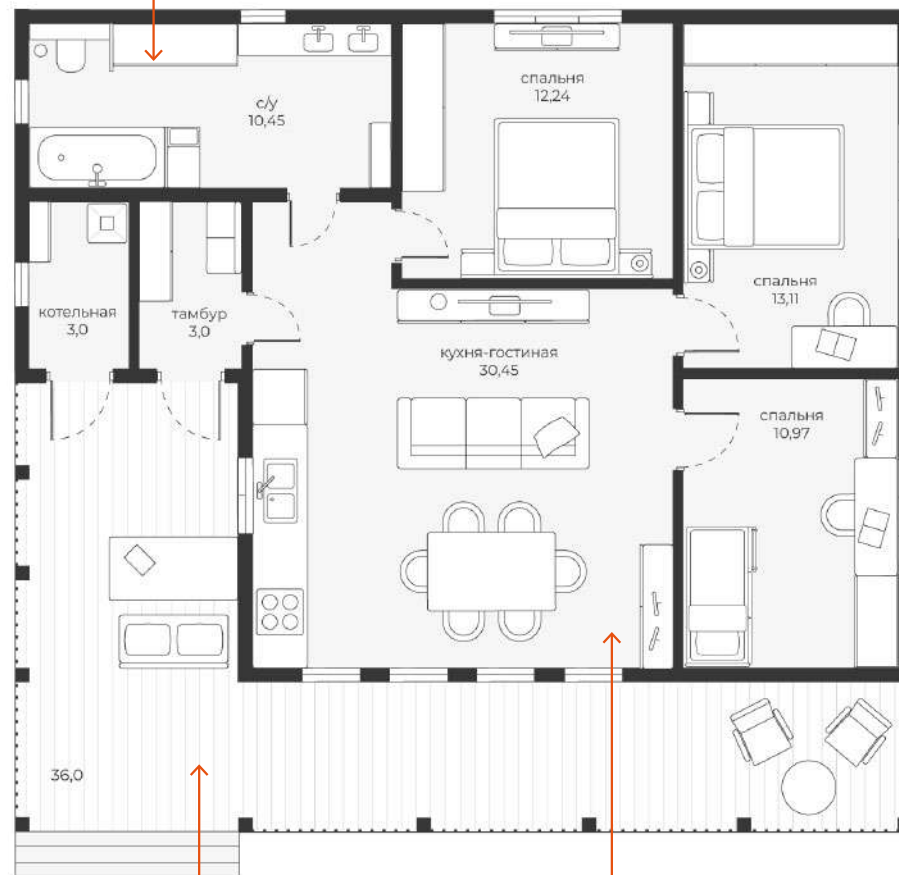
2
санузла

Аксель 119,22 м²

В просторном коттедже прекрасно разместится семья с детьми. В планировке большая кухня-гостиная, три отдельные спальни и одна большая терраса, где вы можете обустроить зону для отдыха, спорта и игр.



Санузел с окном



Огромная терраса с местом для барбекю

Кухня-гостиная с местом для отдыха

1

этаж

3

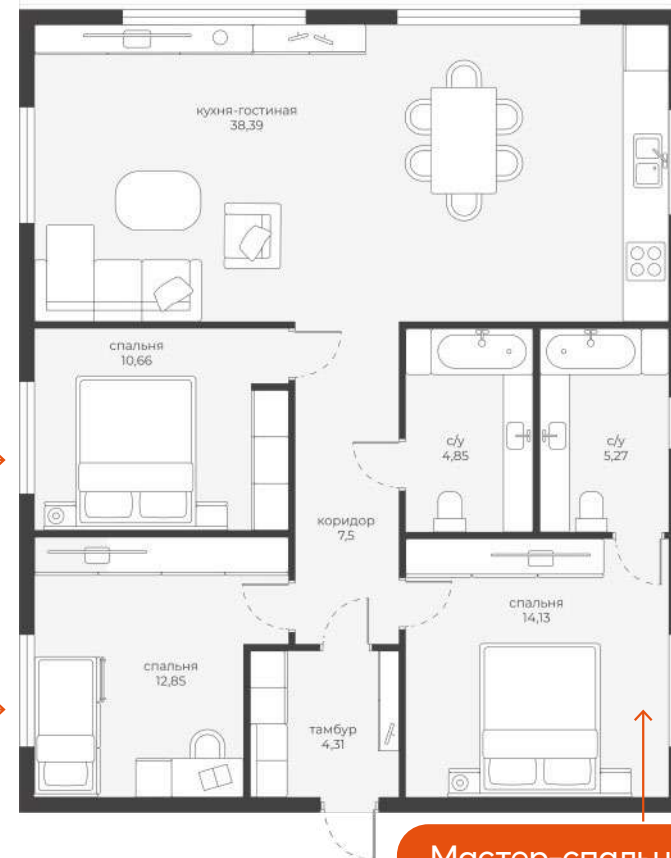
спальни

1

санузел

Камень 120,45 м²

Именно таким должен быть загородный дом: просторным, функциональным и архитектурно привлекательным. Дом «Камень» с большой площадью остекления выполнен из экологически чистых материалов, здесь есть все для комфорта семьи.



2 спальни

Мастер-спальня
с личным санузлом

1
этаж

3
спальни

2
санузла

Микея 135,1 м²

«Микея» – большой коттедж с угловой террасой. Вы будете довольны личным пространством: в доме вас ждет роскошная мастер-спальня с собственной гардеробной и ванной комнатой.



1
этаж

3
спальни

2
санузла

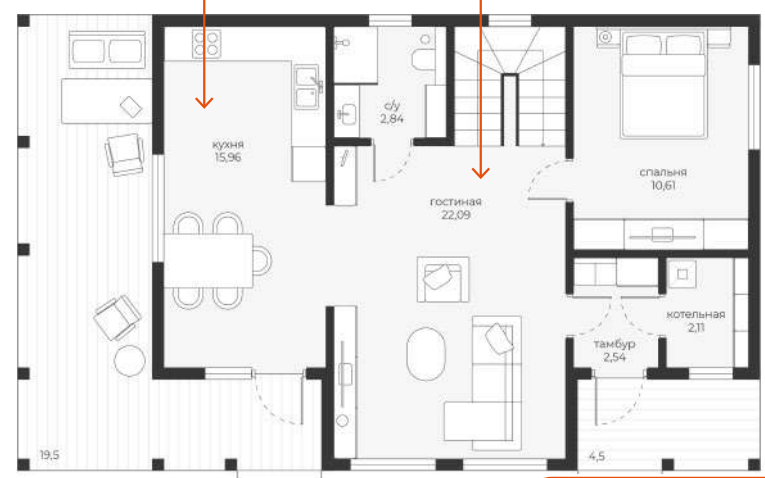
Ролло 136,52 м²

По-настоящему большой дом с угловой террасой – подойдет для нескольких поколений. В проекте – кухня, четыре отдельных спальни, два санузла и гостиная с большими окнами, откуда вы сможете любоваться окружающими пейзажами.



Кухня с выходом на террасу

Просторная кухня-гостиная



3 спальни на 2-м этаже с окном



2 этажа	4 спальни	2 санузла
------------	--------------	--------------

Сканди 182,9 м²

Мечтаете о самом большом коттедже с собственной террасой рядом с лесом? «Сканди» отвечает на ваш запрос: здесь 182,9 м² гармонично зонированного пространства и угловая открытая веранда.



Удобно и выгодно купить

Участки

Ипотека

Рассрочка

Коттеджи

IT-ипотека

Семейная ипотека

Ипотека
с господдержкой

