



МИХАЛЕВО ПАРК

КОТТЕДЖНЫЙ ПОСЕЛОК

На берегу Пестовского водохранилища

«Михалево парк» – современный поселок комфорт-класса у леса и чистейшего берега Пестовского водохранилища. Это популярное место среди москвичей для пляжного отдыха, купания, кайтинга, рыбалки, водных развлечений, пикников, прогулок по удивительным природным местам и спортивных активностей на свежем воздухе.



Пестовское вдхр.

Михалево парк

Загородный дом в 40 км от МКАД

«Михалево Парк» представляет собой идеальное сочетание природного уединения в экологически чистой локации и быстрого доступа в столицу. Поселок находится всего в 40 км от МКАД. Вы сможете быстро добраться до своего будущего загородного дома по Ярославскому или Дмитровскому шоссе.

Инфраструктура рядом, школы, сады, магазины, аптеки в **10 мин.** на авто.



30 мин.

г. Пушкино



1 ч.

г. Москва



Отсканируйте QR-код, чтобы увидеть локацию «Михалево парк» на карте и проложить маршрут.



В окружении живописного леса

«Михалево Парк» находится в окружении бескрайних лесов, в распоряжении жителей будет своего рода «парк» – огромная природная зона с вековыми деревьями, лесными тропинками и потрясающе красивым, хотя и нерукотворным, ландшафтным дизайном.

 Михалево парк



Детский городок на свежем воздухе

С заботой о подрастающем поколении в «Михалево Парк» предусмотрена детская площадка с развивающими игровыми объектами – место, где интересно познавать окружающий мир, знакомиться со сверстниками и оттачивать навыки коммуникаций.



Собственная спортивная площадка

В коттеджном поселке появится современная спортивная площадка!
Теперь у жителей будет возможность проводить разнообразные тренировки: от силовых и кардио до растяжки и йоги.

Сквер для прогулок и отдыха

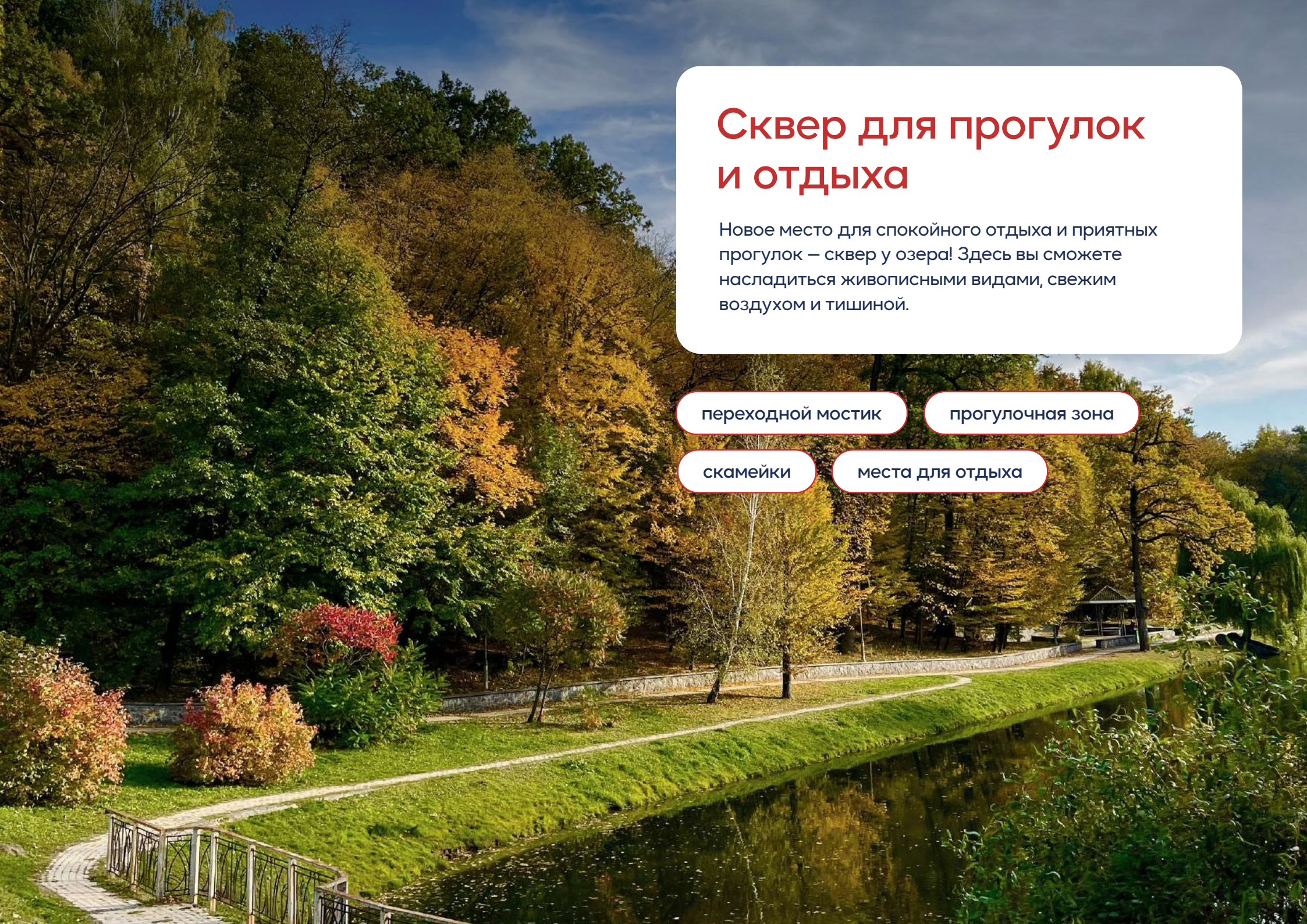
Новое место для спокойного отдыха и приятных прогулок – сквер у озера! Здесь вы сможете насладиться живописными видами, свежим воздухом и тишиной.

переходной мостик

прогулочная зона

скамейки




места для отдыха

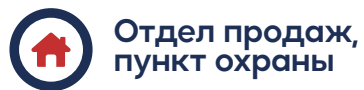


147 участков от 5 до 12 соток

Большой выбор участков правильной формы позволит вам воплотить в жизнь все, что вы хотите: от небольшой уютной дачи с яблоневым садом до просторного семейного коттеджа с бассейном, баней и гаражом.



-  от 5 до 7 соток
-  от 8 до 9 соток
-  от 10 до 12 соток



Дома под подряд от 30 до 182 м²

Мы предлагаем дома под подряд, подходящие под разные потребности и цели. В продуктовой линейке:

просторные кухни-гостиные

панорамное остекление

мастер-спальни

отдельные гардеробные и постирочные

открытые и закрытые террасы

высокие потолки



Ваш ключ к безопасной сделке

Преимущества эскроу – деньги за дом хранятся на эскроу-счете в банке. Доступ к ним мы получаем только после сдачи объекта, который контролируется банком и экспертными организациями. В случае невыполнения обязательств деньги возвращаются вам.



гарантия качества



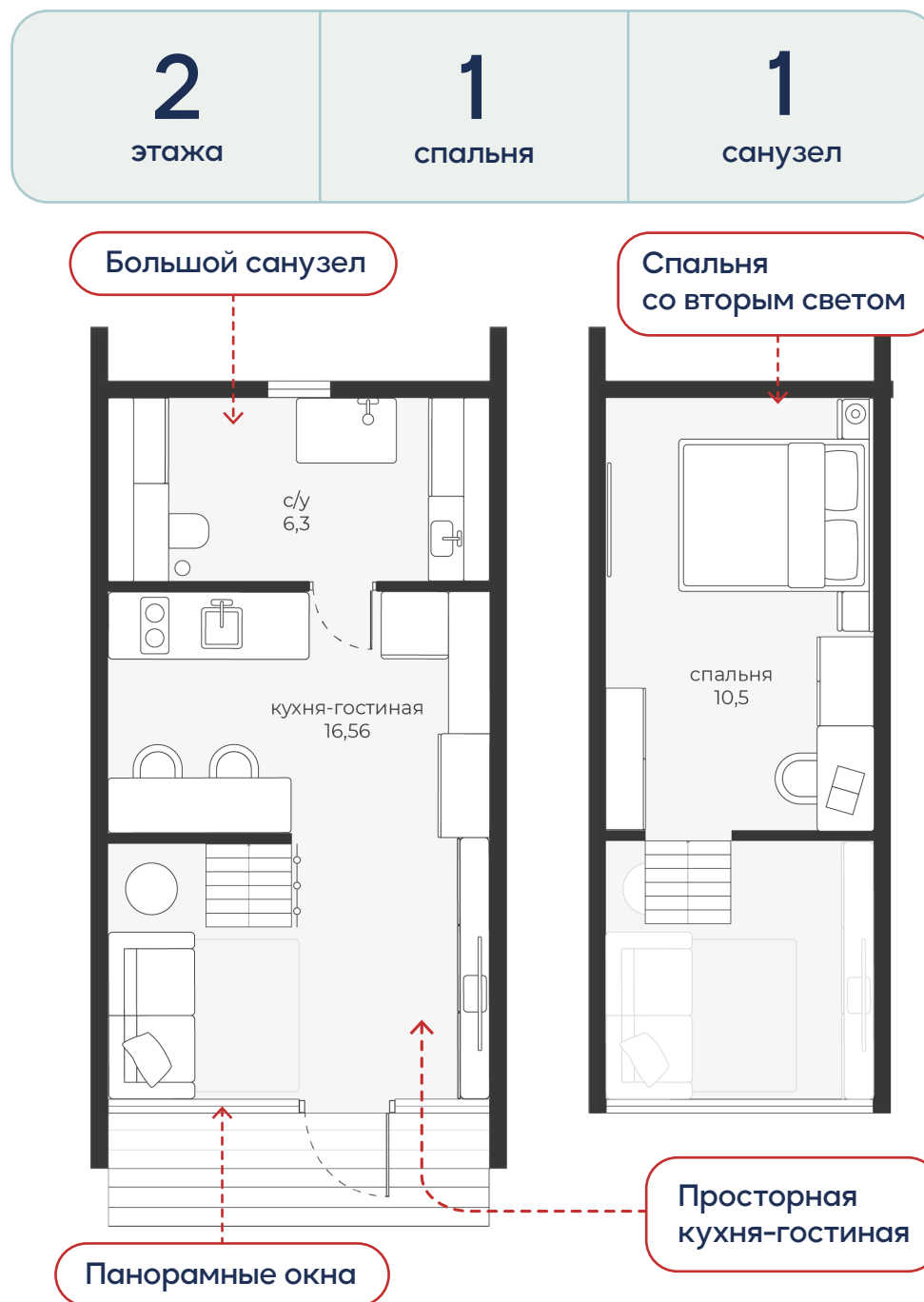
соблюдение сроков



безопасность

Вива 33,36 м²

Оригинальная архитектура и тщательно продуманное пространство с открытой террасой и стильным витражным остеклением – отличный вариант для дома выходного дня. Здесь ваше утро начнется с чашки кофе и потрясающего вида на природу.



Локи 72,29 м²

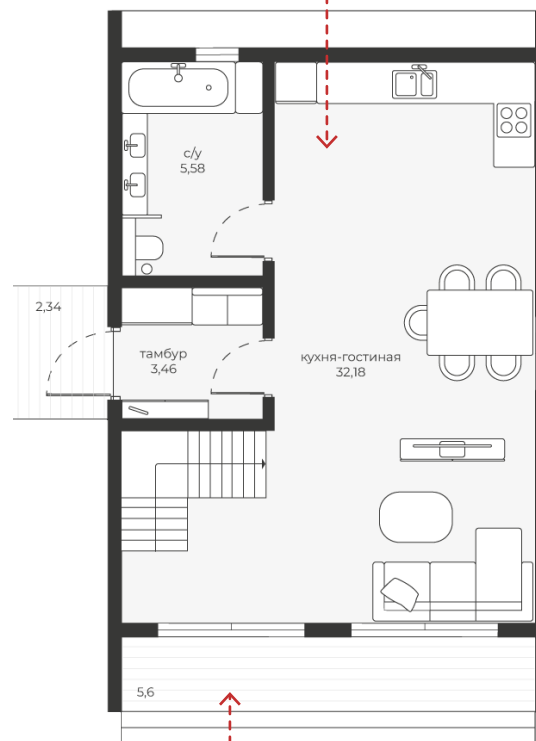
Дом в стиле барнхаус создан для ваших оригинальных интерьерных идей. Здесь два этажа, а еще много окон и света. Вы легко зонируете пространство и обустроите комфорт для каждого члена семьи.



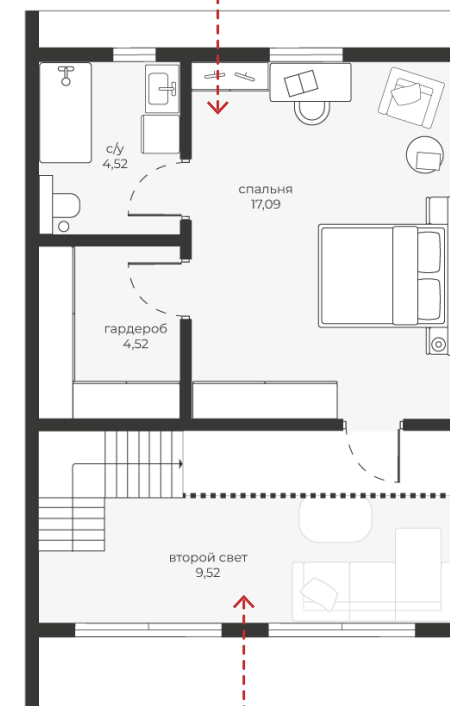
2 этажа	1 спальня	2 санузла
------------	--------------	--------------

Просторная
кухня-гостиная

Мастер-спальня
с личной гардеробной и с/у



Терраса



2 этаж со вторым светом

Герд 85,98 м²

Ощутите магию домашнего уюта в коттедже «Герд». В уютной кухне-гостиной может разместиться все, что необходимо хозяйке. Две уютные спальни станут местом для спокойного отдыха, а кухня-гостиная – пространством для веселых встреч с друзьями.



Камень 86,66 м²

Удобная планировка включает большую кухню-столовую с зоной отдыха, две комнаты, в которых можно обустроить спальню для родителей, детскую или кабинет, широкий тамбур с вместительной нишей для шкафа и открытую террасу 20,3 м².



1 этаж	2 спальни	1 санузел
-----------	--------------	--------------



Гарди 101,11 м²

В новом доме с двумя спальнями, большой кухней-гостиной и окном в ванной комнате вы ощутите всю полноту комфорта загородной жизни. Это идеальный выбор для семьи с ребенком.



1 этаж	2 спальни	3 санузла
------------------	---------------------	---------------------

Уютная кухня-гостиная

Две спальни с личным с/у и гардеробной



Лагом 101,66 м²

Стильный коттедж с большими панорамными окнами, джакузи и сауной покорит сердце ценителей экологичного жилья. Открытая терраса специально создана для релакса в окружении живописной природы.



1 этаж	2 спальни	2 санузла
-----------	--------------	--------------



Аксель 119,22 м²

В просторном коттедже прекрасно разместится семья с детьми. В планировке большая кухня-гостиная, три отдельные спальни и одна большая терраса, где вы можете обустроить зону для отдыха, спорта и игр.



1

этаж

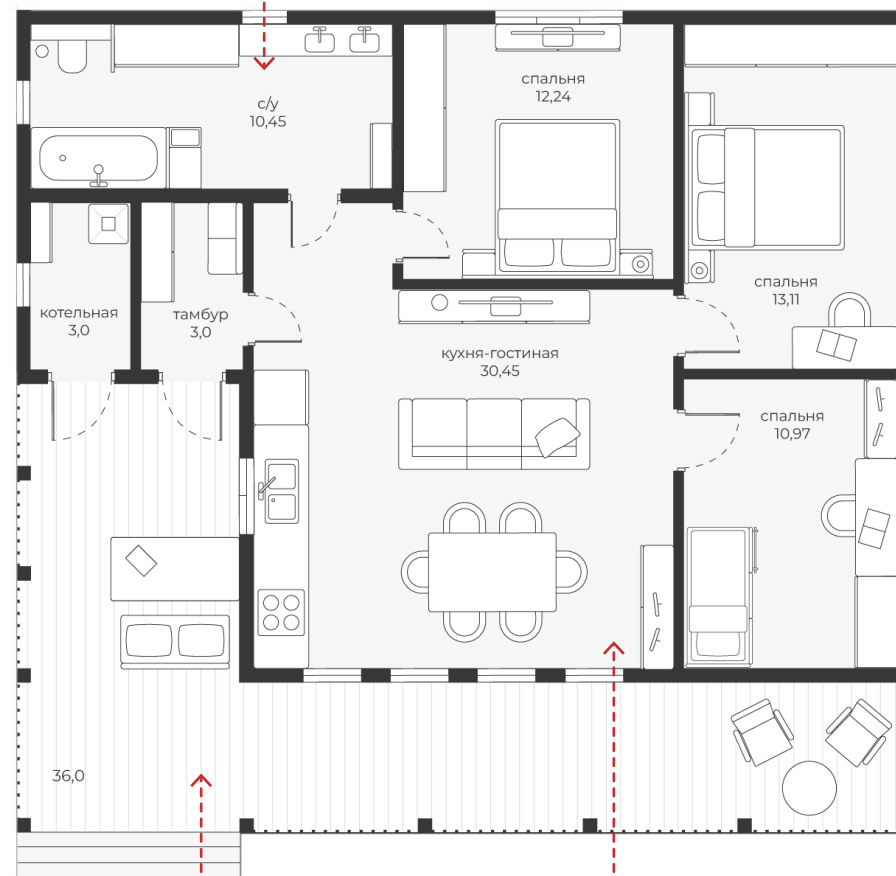
3

спальни

1

санузел

Санузел с окном



Огромная терраса
с местом для барбекю

Кухня-гостиная
с местом для отдыха

NEW

Эдем 120 м²

Этот дом идеально подходит для небольшой семьи. В нём предусмотрены просторная гостиная, кухня и спальни. Классический дизайн дома сочетается с функциональностью и комфортом. Сауна – дополнительное преимущество, позволяющее сэкономить на отоплении.



1 этаж	3 спальни	2 санузла
-----------	--------------	--------------



Камень 120,45 м²

Именно таким должен быть загородный дом: просторным, функциональным и архитектурно привлекательным. Дом «Камень» с большой площадью остекления выполнен из экологически чистых материалов, здесь есть все для комфорта семьи.



1

этаж

3

спальни

2

санузла



Микея 135,1 м²

«Микея» – большой коттедж с угловой террасой. Вы будете довольны личным пространством: в доме вас ждет роскошная мастер-спальня с собственной гардеробной и ванной комнатой.



1

этаж

3

спальни

2

санузла



Ролло 136,52 м²

По-настоящему большой дом с угловой террасой – подойдет для нескольких поколений. В проекте – кухня, четыре отдельных спальни, два санузла и гостиная с большими окнами, откуда вы сможете любоваться окружающими пейзажами.



2

этажа

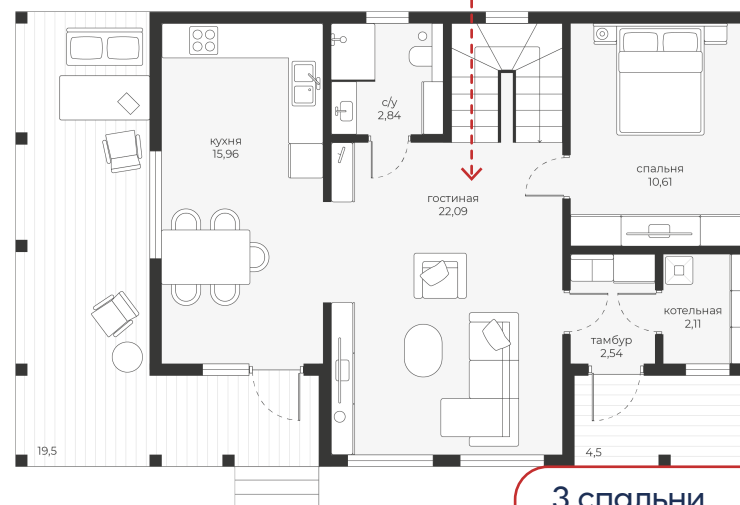
4

спальни

2

санузла

Просторная
кухня-гостиная



3 спальни
на 2-м этаже с окном



NEW

Руно 150 м²

Современный дизайн дома включает в себя панорамные окна и комбинированные фасады. Отсутствие гаража позволит сэкономить место на участке, а автонавес защитит ваш автомобиль. Мансарда создает уютные комнаты с наклонными потолками, а крыльцо предоставляет возможность наслаждаться свежим воздухом и природой.



2

этажа

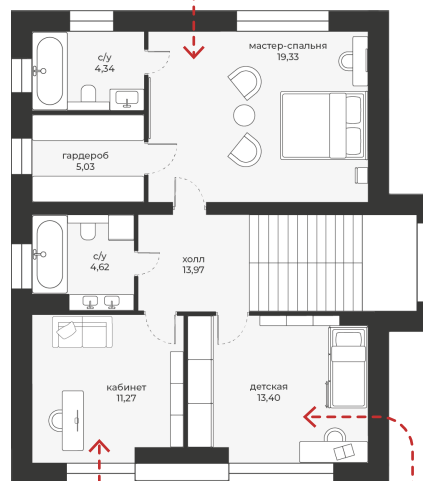
3

спальни

3

санузла

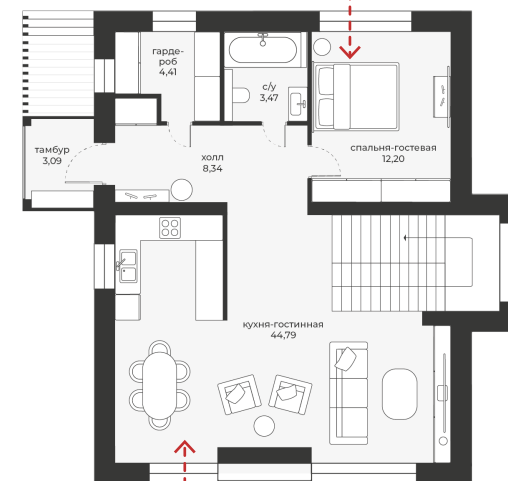
Мастер-спальня
с гардеробной



Кабинет с местом
для отдыха

Детская спальня
с нишами для хранения

Гостевая спальня



Кухня-гостиная
с панорамными окнами

Сканди 182,9 м²

Мечтаете о самом большом коттедже с собственной террасой рядом с лесом? «Сканди» отвечает на ваш запрос: здесь 182,9 м² гармонично зонированного пространства и угловая открытая веранда.



2

этажа

4

спальни

3

санузла

Удобный кабинет

Две детские с отдельными с/у



Выход на задний двор

Просторная
кухня-гостиная

Мастер-спальня
с панорамными окнами

NEW

Арго 205 м²

Этот двухэтажный дом в стиле хай-тек идеально подходит для большой семьи. В нем вы найдете просторные комнаты, открытые планировки, панорамные окна и эксплуатируемую плоскую крышу, которую можно использовать как террасу. Керамоблочные стены обеспечивают теплоизоляцию, а автонавес защищает машину от солнца и осадков.



2

этажа

4

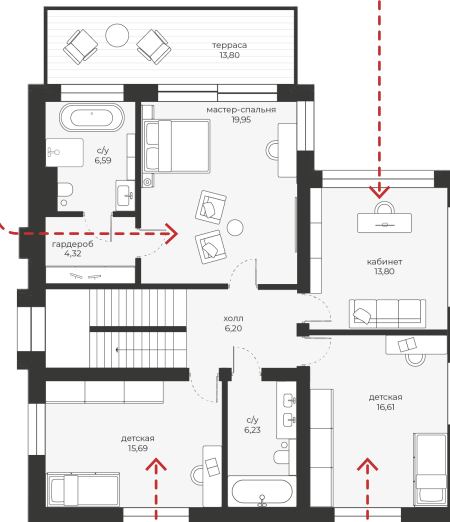
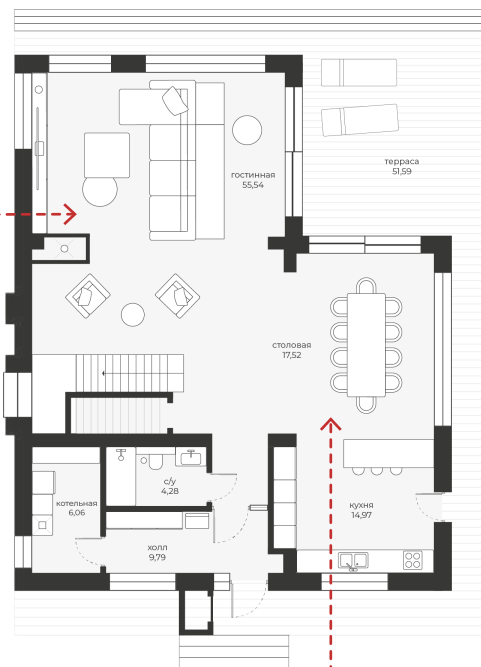
спальни

3

санузла

Мастер-спальня с гардеробной и санузлом

Кабинет с двумя окнами



Огромная столовая

Гостиная с панорамными окнами с выходом на террасу

Две детские спальни с нишами для хранения

Выгодные способы покупки



Наличный расчет



Рассрочка 0%



Ипотека от 6%

