

ЕРМАК

бизнес-класс

# Класс с высоким потенциалом

	2021 тыс. ₺/м <sup>2</sup>	2022 тыс. ₺/м <sup>2</sup>	2023 тыс. ₺/м <sup>2</sup>	2024 тыс. ₺/м <sup>2</sup>
Невский	—	—	—	155,3
Нобель	83,6	137,6	158,8	200,4
Чикаго	141,0	146,6	195,2	—
Прованс	—	172,8	185,4	235,1
Ричмонд	131,9	217,6	—	—
Флора и Фауна	98,4	139,4	175,8	172,7
Бестужевский бульвар	—	—	—	214,2
Новый Кедровый	117,6	161,1	125,0	145,8
Наследие	118,4	149,8	188,5	—
ЖК на Горького	—	—	160,2	229,7
Алмонд	135,3	212,0	204,8	—
Ермак	—	—	—	97,7

# Нет очередей в сады и школы



## ТРАНСПОРТНАЯ ДОСТУПНОСТЬ

2 мин | 🚶 Остановка «Больница №19»  
4 остановки общественного транспорта—3 автобуса, 1 маршрутка

## ДЕТСКИЕ САДЫ

1 мин | 🚶 Центр внешкольной работы  
3 мин | 🚶 №229  
5 мин | 🚶 №249, 3 корпуса  
6 мин | 🚗 №475  
7 мин | 🚗 Дошкольное отделение средней общеобразовательной школы №34  
8 мин | 🚶 №353  
№383

## СРЕДНИЕ ШКОЛЫ И ЛИЦЕИ

5 мин | 🚶 Лицей №81  
5 мин | 🚗 СОШ №46 им. Героя России С. Амосова  
6 мин | 🚗 СОШ №34



# В САМОМ СЕРДЦЕ ПАШИНО



19 этажей

кирпичный фасад >

9 этажей

< коммерция

Солидная внешность  
и богатое содержание

# Клубная секция — для избранных



отдельный  
лифт



колясочная



душ  
для собак



коммерция  
на 1-м этаже



24 лота

3 квартиры  
на этаже

71–90 м<sup>2</sup>  
площадь квартир





## Лобби, которое вдохновляет с первого шага

Внутреннее содержание не уступает внешнему облику здания. В отделке дизайнерского лобби использованы только премиальные материалы: керамогранит, дерево, стекло, натуральные ткани.

Украшают интерьер флористические композиции с кулуарной подсветкой и картины, изображающие природу Сибири.



# Высокий уровень безопасности

# ЕРМАК



Видеонаблюдение



Охрана на территории



Закрытая территория



Консьерж-сервис





САЛОН КРАСОТЫ И СПА

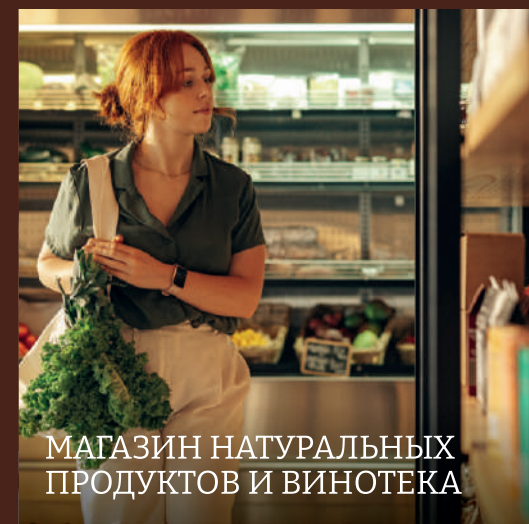


КОВОРКИНГ



КОФЕЙНЯ

\* Назначение помещений носит рекомендательный характер



МАГАЗИН НАТУРАЛЬНЫХ ПРОДУКТОВ И ВИНОТЕКА

ЛЮБОЙ КАПРИЗ  
ПО КНОПКЕ ЛИФТА

# Колясочные и душ для собак



В обеих секциях предусмотрены колясочные и специальные зоны для ухода за животными. У резидентов не будет загроможденных коридоров, а пол в общественных пространствах дома останется чистым.

# Сервис для достойного уровня жизни

## УПРАВЛЯЮЩАЯ КОМПАНИЯ

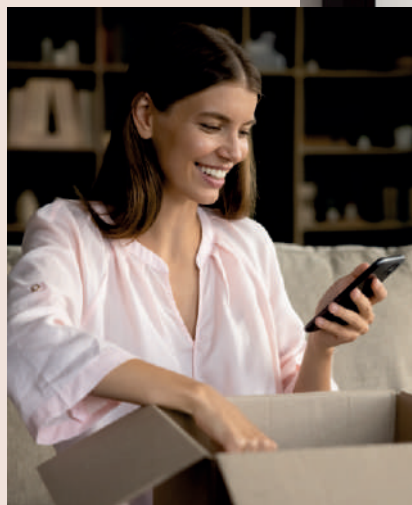
---

- ✓ ежедневное поддержание чистоты на территории
- ✓ регулярная оценка работоспособности инженерных коммуникаций
- ✓ быстрое устранение любых неисправностей в квартирах жильцов

## КОНСЬЕРЖ-СЕРВИС 24/7

---

- ✓ встреча гостей
- ✓ прием доставок



Помещение  
консьержа

# ЕРМАК



Зеленый оазис  
с пешеходным фонтаном

# БОЛЬШОЙ ОХРАНЯЕМЫЙ ПАРКИНГ



# Дом из кирпича

Монолитный каркас с кирпичным  
заполнением

---

Кирпичная кладка наружных стен  
толщиной 250 мм

---

Утеплитель 150 мм

---

Облицовка стен декоративным  
кирпичом 120 мм

---

Пассажирские скоростные лифты  
Suzhou Diao Elevator

---





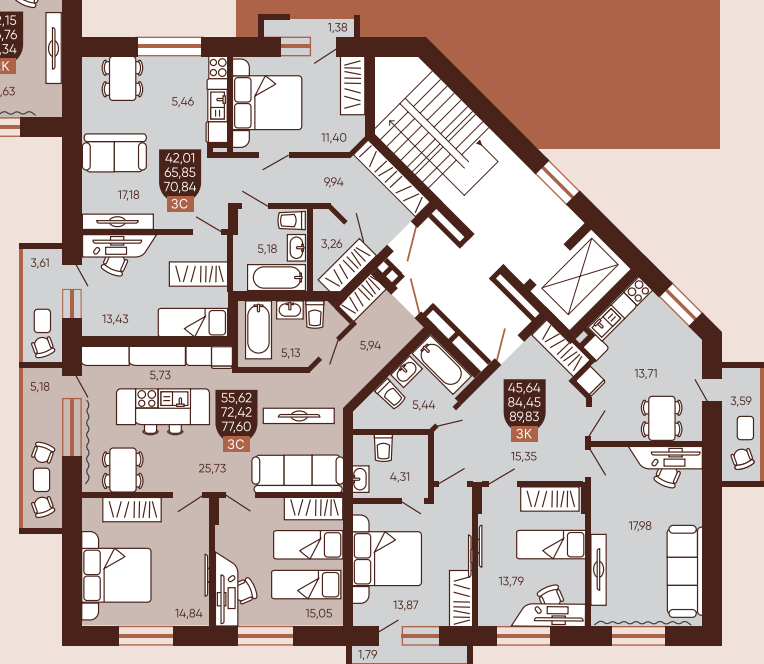
УЛ. НОВОУРАЛЬСКАЯ



УЛ. ЧЕКАЛИНА



**2 КЛУБНАЯ СЕКЦИЯ**  
 24 лота  
 3 квартиры на этаже



# Резиденции для достойной жизни



мастер-спальни



гардеробные



два с/у



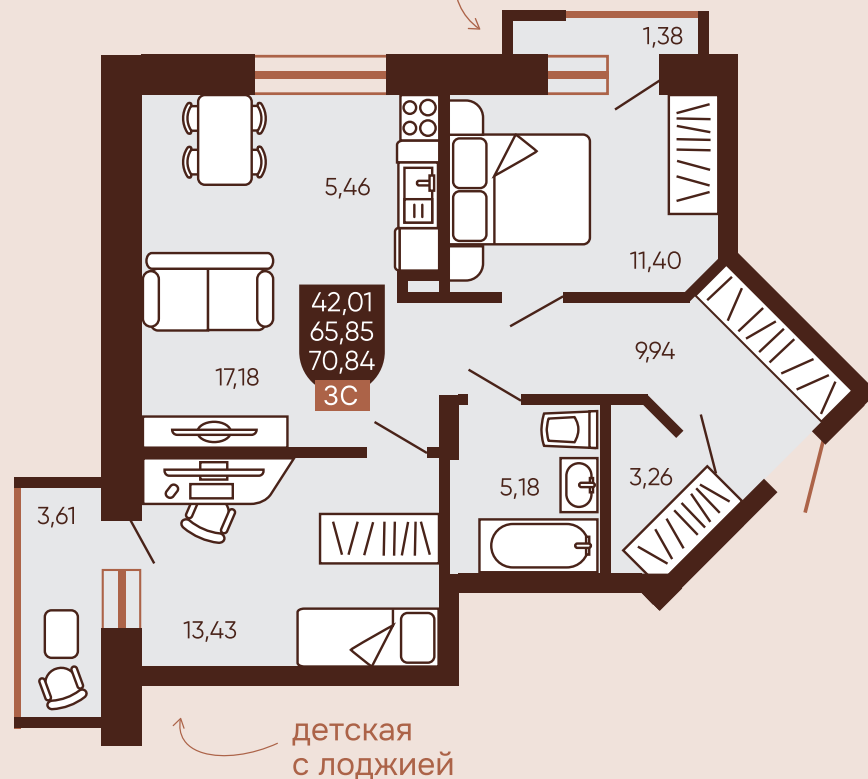
просторные  
 спальни/кухни

3C | 71 м<sup>2</sup>

с отдельной гардеробной

просторная  
кухня-гостиная

спальня с выходом  
на французский балкончик



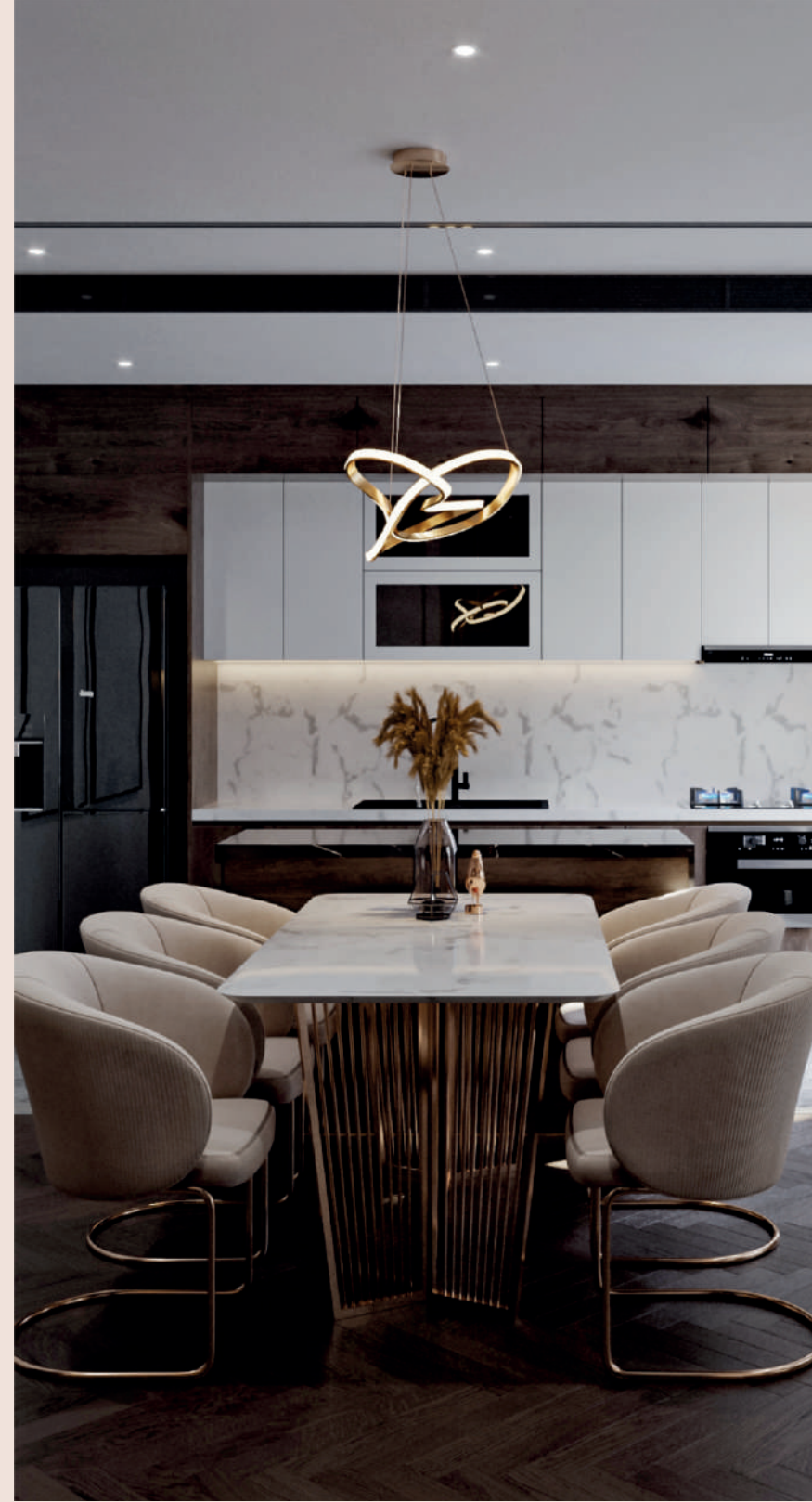
клубная  
секция



отдельный  
вход



авторское  
лобби





3С | 77 м<sup>2</sup>

с большой кухней-гостиной 32 м<sup>2</sup>



клубная секция



отдельный вход



авторское лобби



# 3К | 90 м<sup>2</sup>

с мастер-спальней и отдельной кухней



клубная секция



отдельный вход



авторское лобби

2С | 47,6 м<sup>2</sup>

кухонная ниша и большая гостиная



1С | 27 м<sup>2</sup>

студия с полноценной прихожей



# КВАРТИРЫ С ПРЕДЧИСТОВОЙ ОТДЕЛКОЙ

- ✓ Установлены окна и входные двери
- ✓ Установлены радиаторы отопления
- ✓ Установлены счетчики света и воды
- ✓ Выполнена горизонтальная разводка коммуникаций
- ✓ Выполнена полусухая стяжка полов



# Бизнес-класс по выгодной цене

ЕРМАК

от 101 000 Р/м<sup>2</sup>

Средняя стоимость м <sup>2</sup> (руб.)	январь 2024	февраль 2024	март 2024	апрель 2024	май 2024	июнь 2024	июль 2024	август 2024	сентябрь 2024
Альпийский квартал	93 081	79 604	91 107	98 849	92 015	103 223	91 188	101 785	108 145
Околица	111 037	111 125	117 868	118 794	121 040	123 446	121 807	121 146	128 583
Основатели	124 286	120 680	129 502	135 275	141 114	146 333	147 086	190 451	179 867
Династия	109 225	114 140	116 239	114 718	113 941	119 097	117 713	119 289	112 868
Тайгинский парк	112 784	131 339	126 158	127 819	133 704	132 497	136 624	138 737	133 112
Поколение	—	—	107 715	105 758	109 456	113 299	102 637	115 420	111 736
Ясный	71 304	71 101	60 441	60 862	60 975	—	78 691	—	77 630
Дежнев	132 315	135 570	126 186	128 201	137 717	137 151	133 791	—	—
Кварал на Игарской	122 549	149 099	113 296	109 804	111 949	112 681	111 298	111 909	116 637
Среда	96 263	92 222	91 764	99 675	98 492	101 212	86 452	—	—
Характер	126 620	137 121	135 281	138 002	149 934	146 621	147 905	138 304	137 130

# ЗАСТРОЙЩИК ГК SEVER

**SEVER**  
группа компаний

# 5 ЛЕТ

## ООО СЗ «Север-Строй» входит в группу компаний



### ЖК «ДА ВИНЧИ»

малоэтажный комплекс в 15 мин. от Академгородка

24 ДОМА | 4 очереди и VIP-дом



### ЖК «КРЫЛЬЯ»

первая новостройка в мкр-не Пашино

1 ДОМ

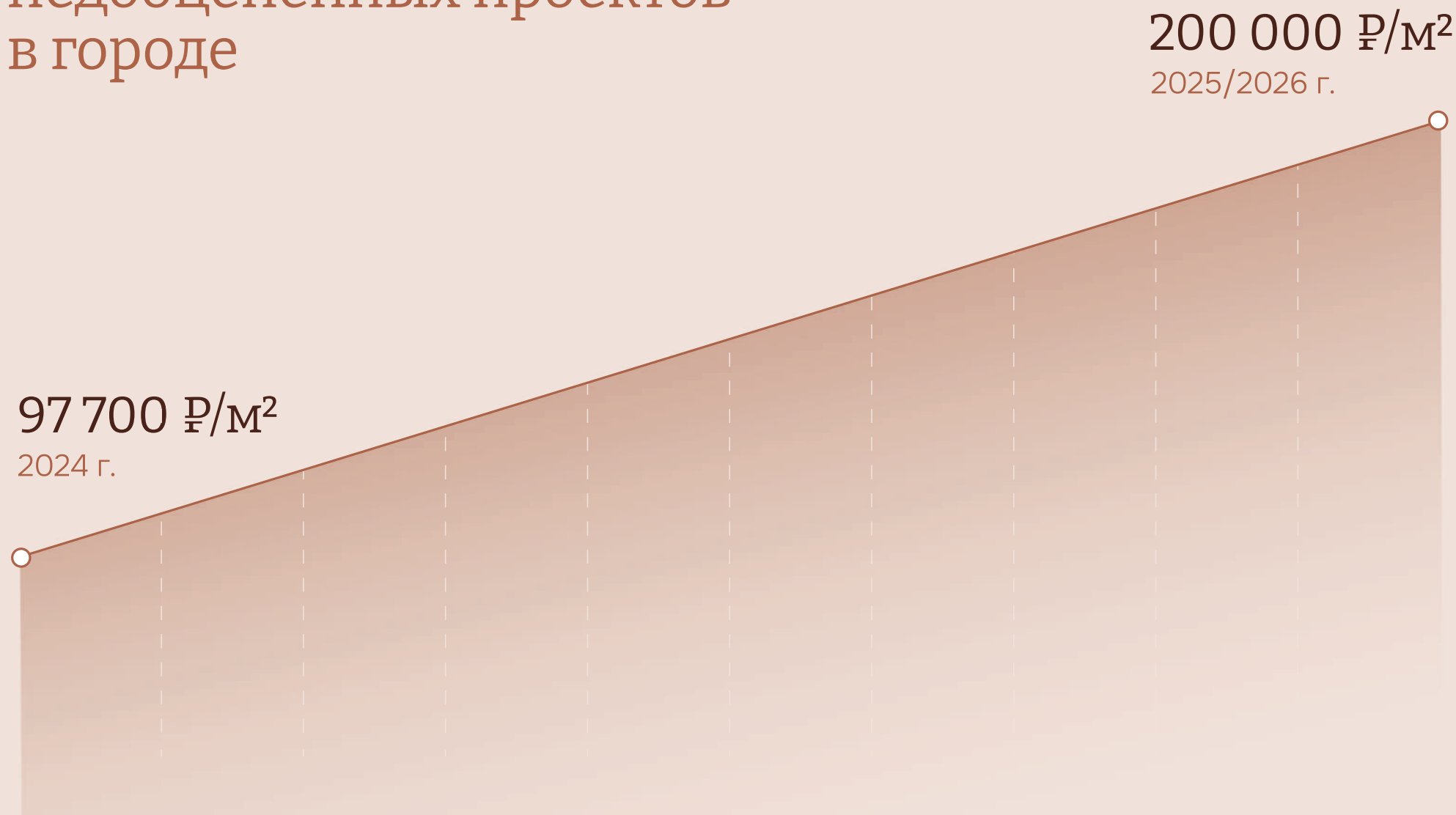


### ЖК «ПОКОЛЕНИЕ»

жилой комплекс комфорт-класса

4 ДОМА

Один из самых  
недооцененных проектов  
в городе

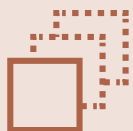




# Способы покупки



Trade-in



Траншевая ипотека

0%

Рассрочка  
до марта 2026 г.



Комбинированная  
ипотека



EPMAK